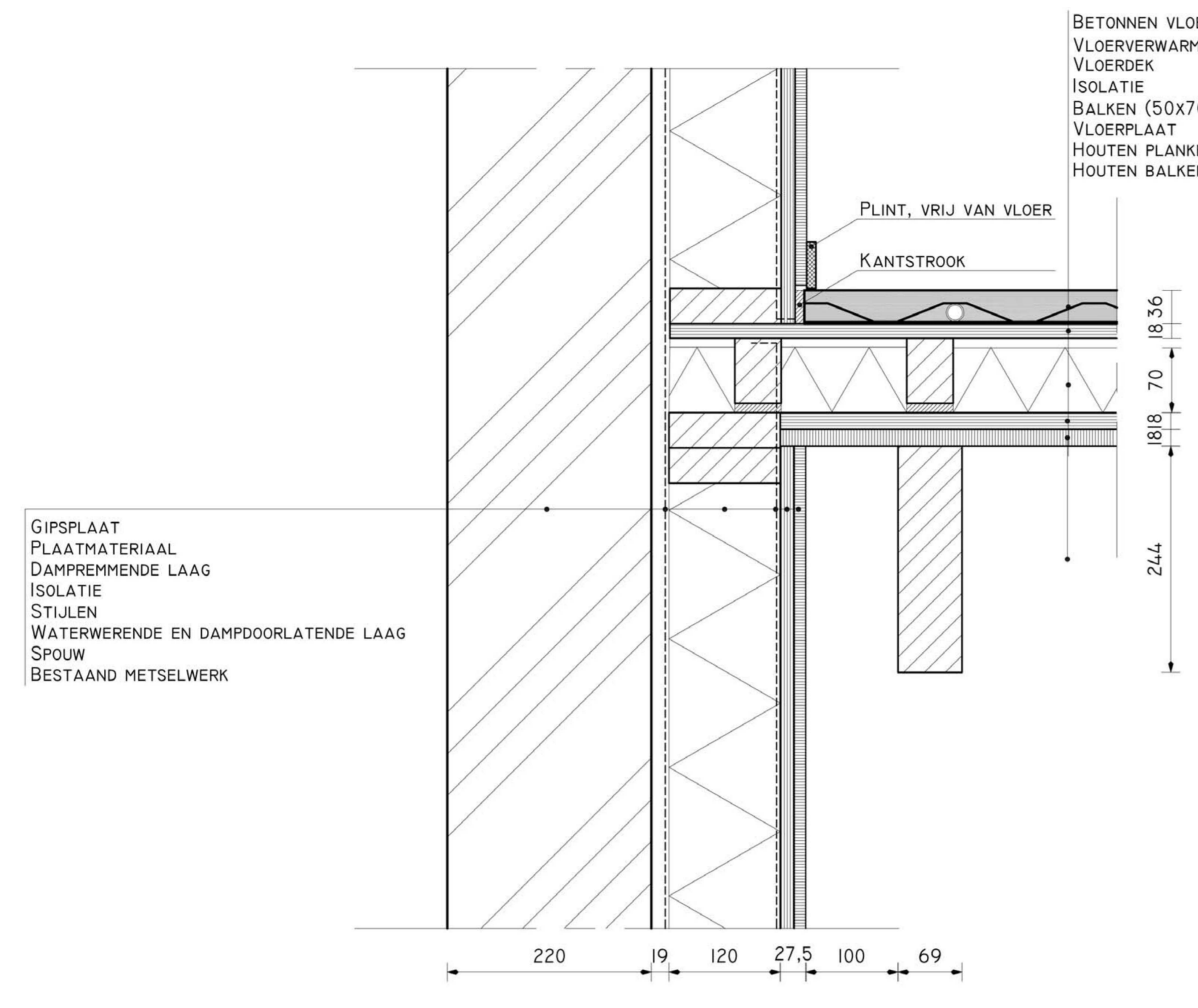
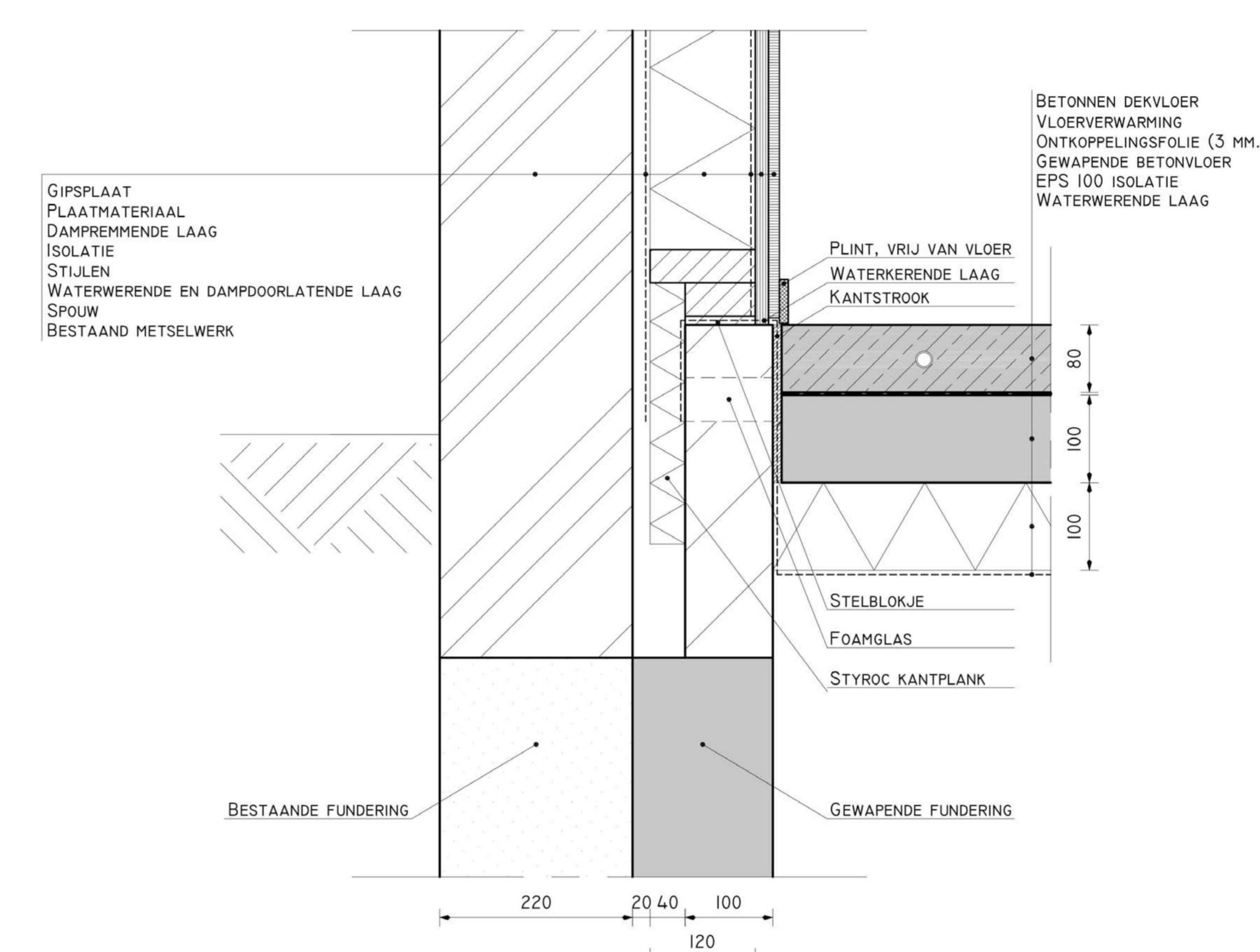


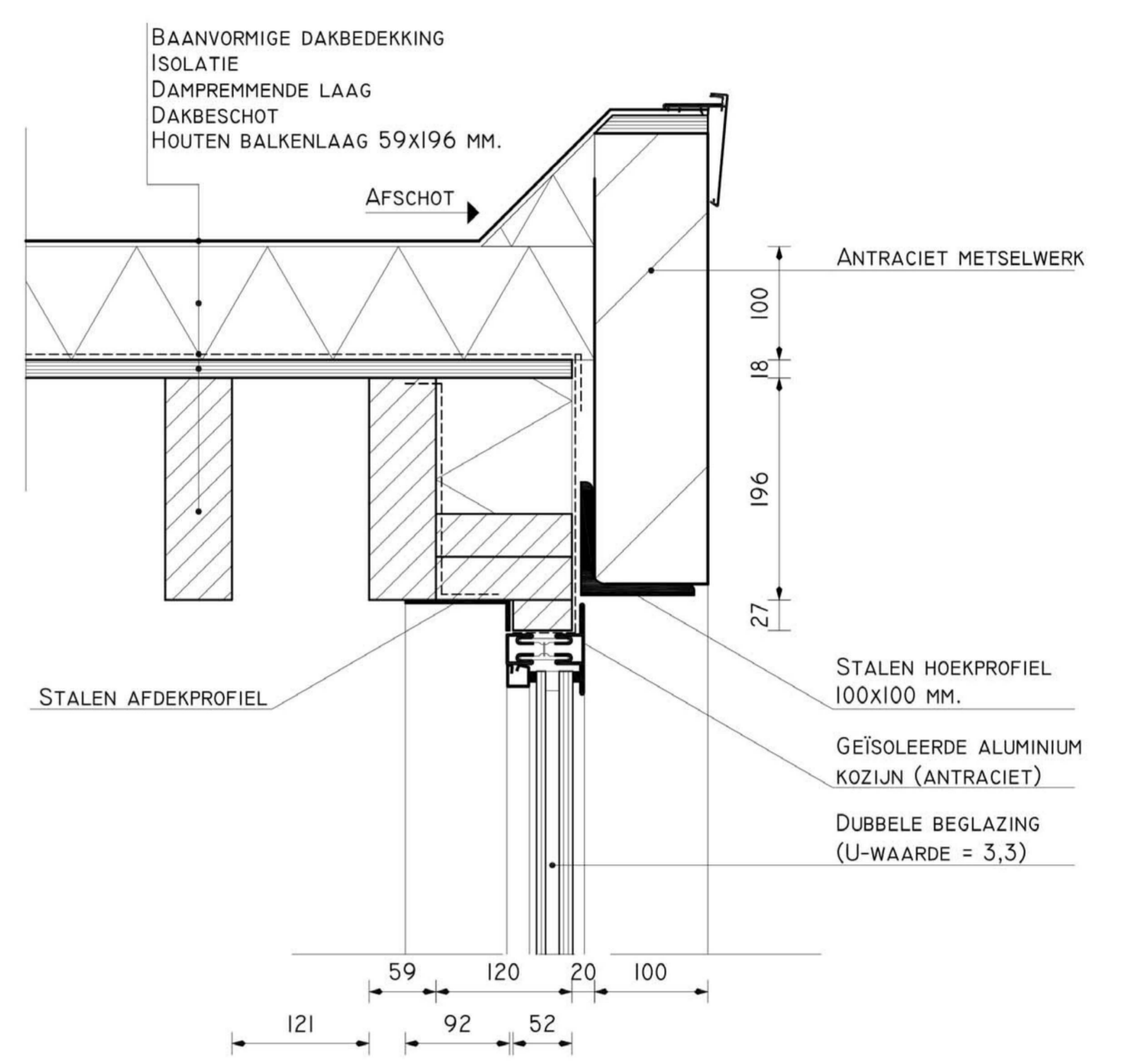
DETAIL 1



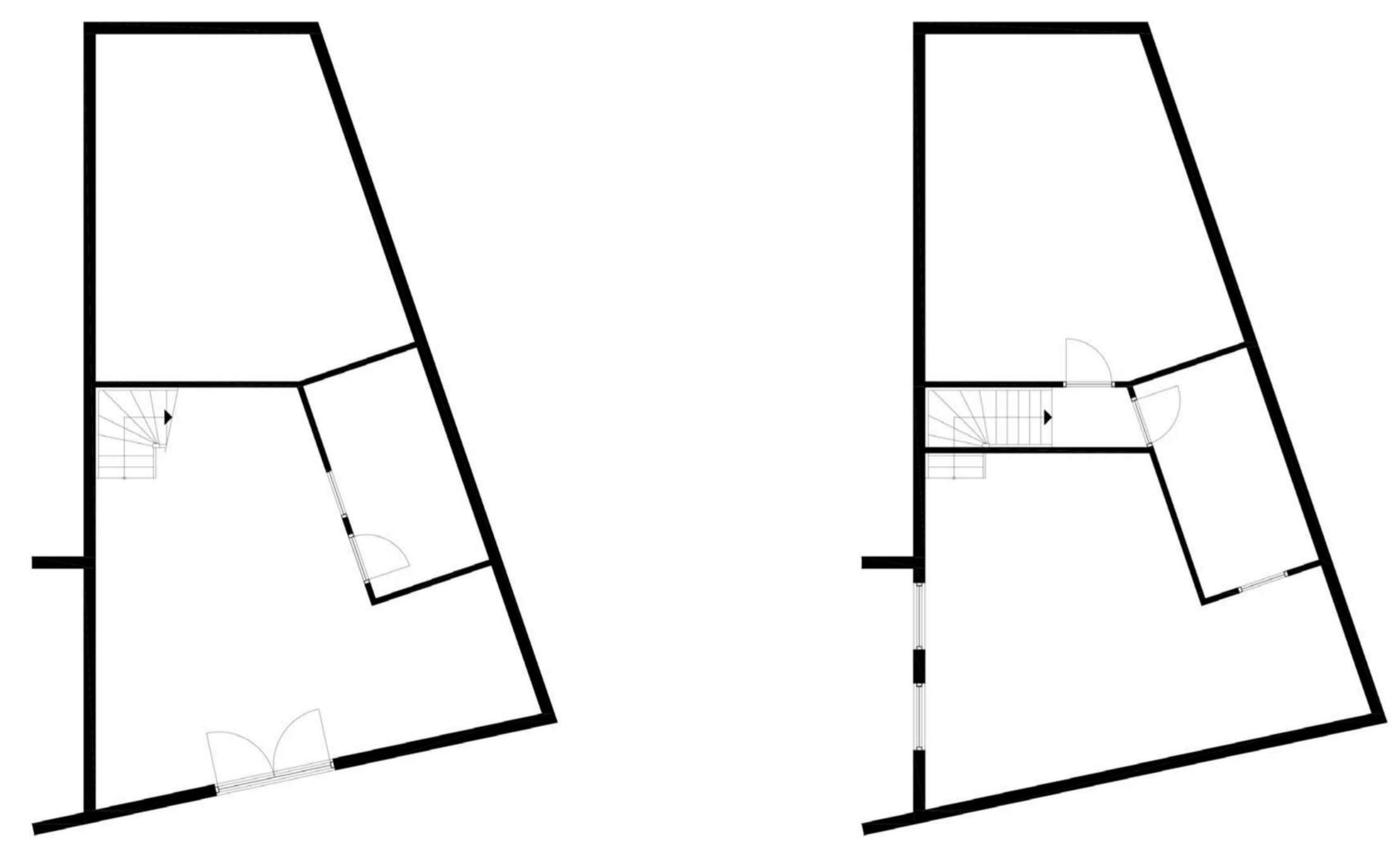
DETAIL 2



DETAIL 3



DETAIL 4



BEGANE GROND BESTAAND

EERSTE VERDIEPING BESTAAND

TECHNISCHE SPECIFICATIES EN EISEN

INBRAAKWERENDHEID
INBRAAKWEREND HANG- EN SLUITWERK VOLGENS NEN 5087. BEREIKBARE GEVEL-ELEMENTEN DIENEN TE VOLDOEN AAN WEERSTANDSKLASSE 2 OVEREENKOMSTIG NEN 5096. UITSLUITEND GECERTIFICEERD HANG- EN SLUITWERK TOE TE PASSEN.

TOEGANG
ALLE TOEGANGSDEUREN TOT VERBLIJFSRUIMTEN EN TOEGANGEN TOT DE KAMERS HEBBEN TENMINSTE EEN DAGMAAT VAN 850x2300 MM.

WARM EN KOUD WATER
IN DE KEUKEN EN BADKAMER WORDEN DE TAPPUNTEN VOORZIEN VAN WARM EN KOUD WATER.

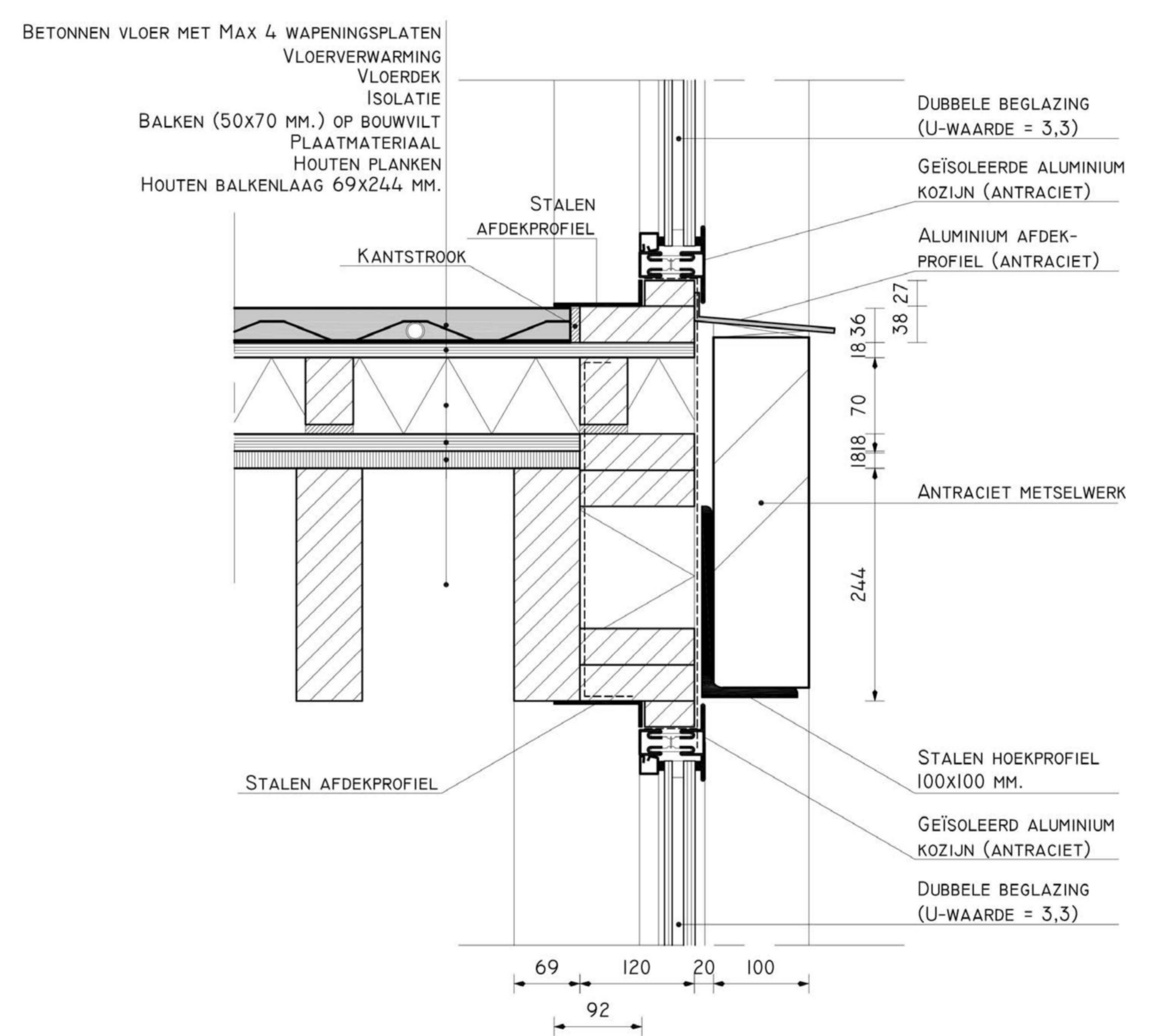
VLOERAFSCHEIDINGEN
VLOERAFSCHEIDINGEN ZIJN TENMINSTE TOT OP EEN HOOGTE VAN 1000 MM.+ VLOER AANGEBRACHT EN EVENTUELE OPENINGEN IN DE VLOERAFSCHEIDING DIENEN NIET GROTER TE ZIJN DAN 100 MM.

BRANDVEILIGHEID
WONINGSCHIEDENDE CONSTRUCTIES DIENEN TENMINSTE EEN BRAND- EN ROOKWERENDHEID VAN 60 MIN. TE HEBBEN. DIT GELDT VOOR ZWEL EN WONINGSCHIEDENDE WANDEN ALSMEDE DE WONINGSCHIEDENDE VLOEREN.

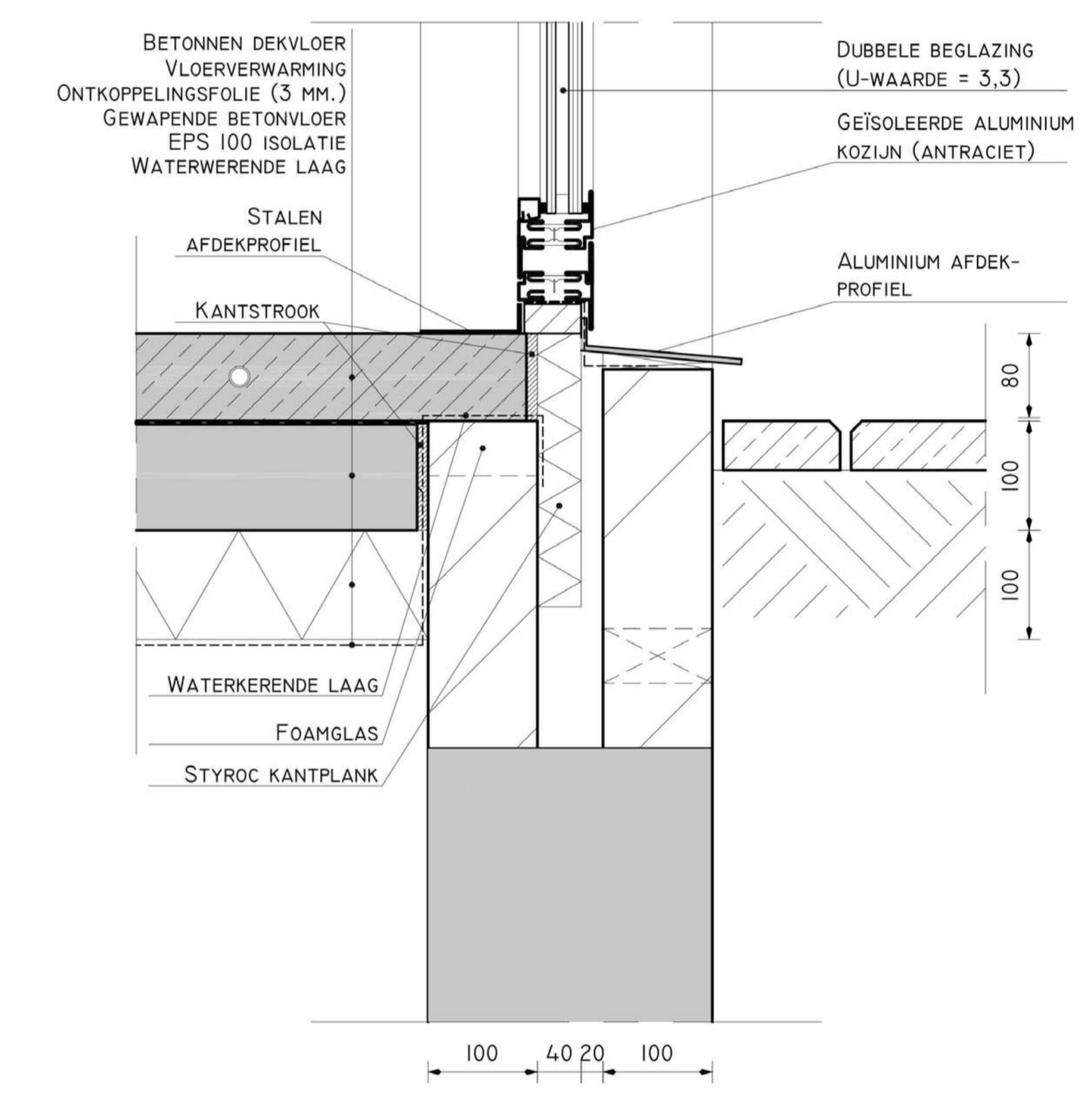
RENVOOI

| | |
|-----------------------------|--|
| METSELWERK BESTAAND | |
| METSELWERK NIEUW | |
| LICHTE SCHEIDINGSWAND | |
| GEWAPEND BETON BESTAAND | |
| GEWAPEND BETON NIEUW | |
| DEKVLOER BETON | |
| CONSTRUCTIEHOUT (NAALDHOUT) | |
| KOZIJNHOUT (LOOFHOUT) | |
| PLAATMATERIAAL | |
| BEKLEDINGSPLAAT | |
| ISOLATIE | |
| BOUWILT | |
| NATUURSTEEN | |
| HEMELWATERAFVOER | |
| ROOKMELDER | |
| AFZUIGPUNT MV. | |
| AANZICHT | |

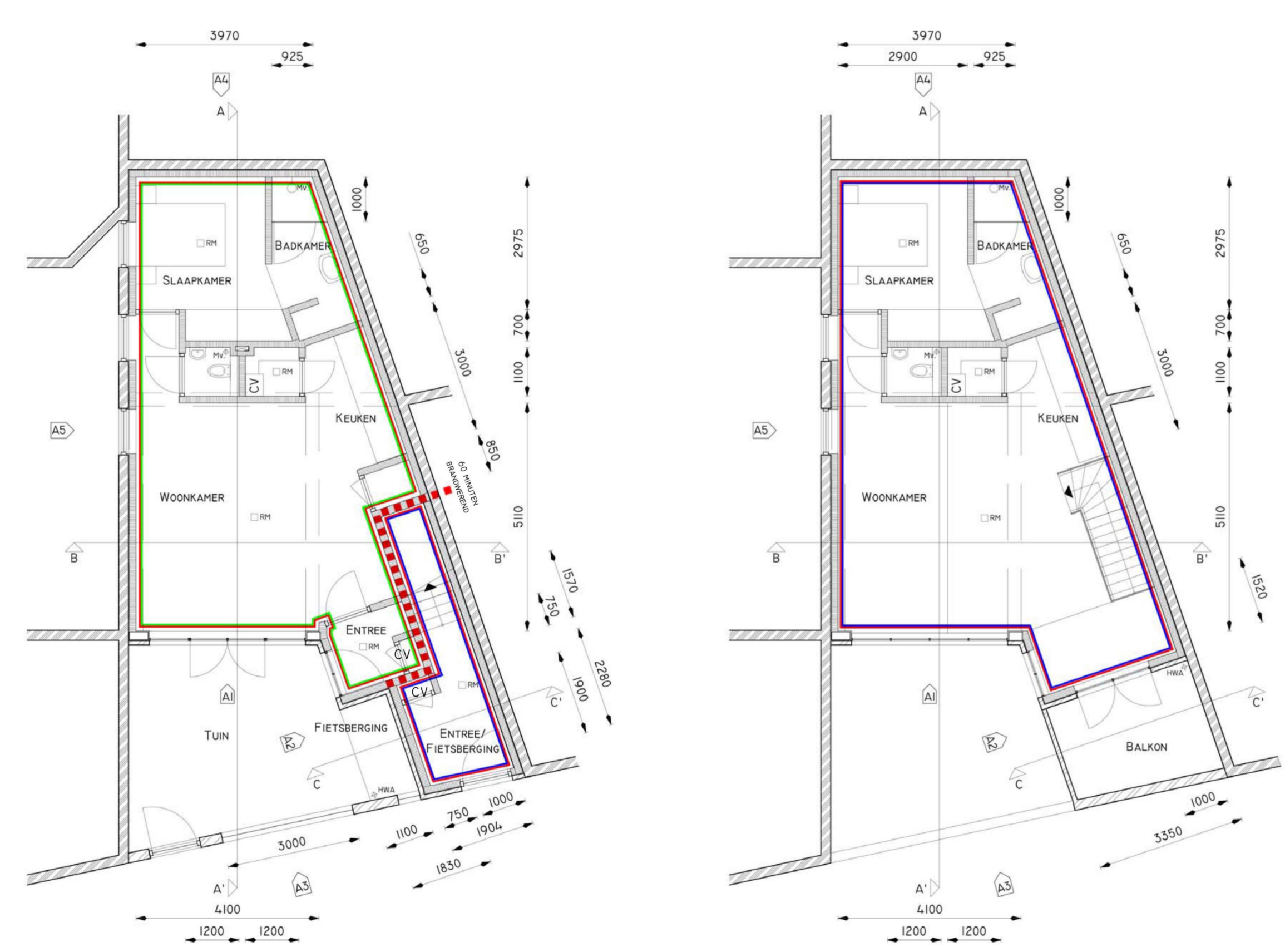
ALLE MATEN IN HET WERK TE METEN EN TE CONTROLEREN
ALLE HOUTEN, STALEN EN STENEN CONSTRUCTIES VOLGENS TEKENING EN BEREKENING CONSTRUCTEUR



DETAIL 5



DETAIL 6



BEGANE GROND NIEUW

EERSTE VERDIEPING NIEUW

SUBBRANDCOMPARTMENT 01: WOONFUNCTIE: GEBRUIKSOPPERVLAKTE: 54,9 M² VERBLIJFSBEREIK: 44,92 M²
SUBBRANDCOMPARTMENT 02: WOONFUNCTIE: GEBRUIKSOPPERVLAKTE: 45,04 M² VERBLIJFSBEREIK: 44,92 M²

