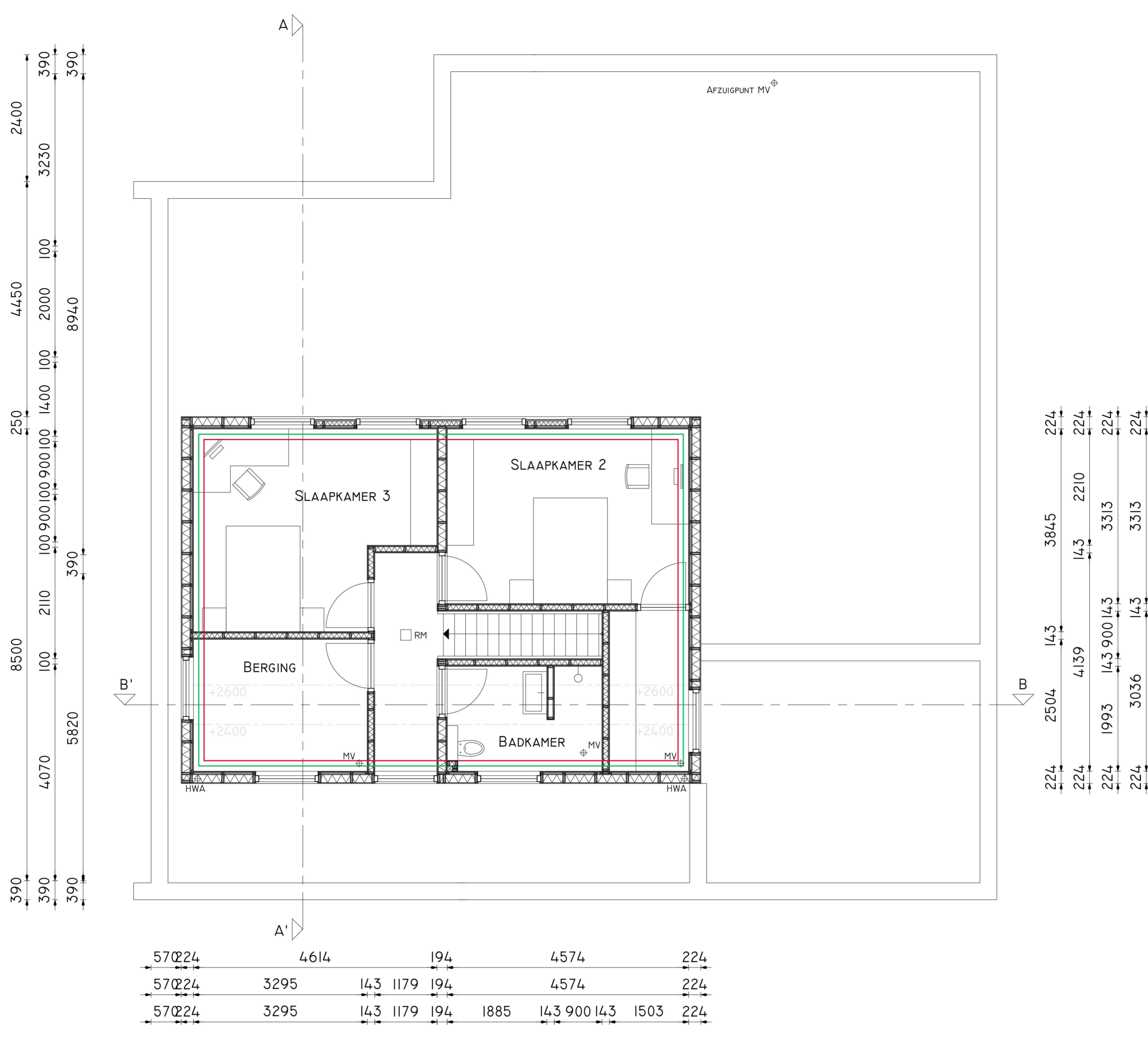


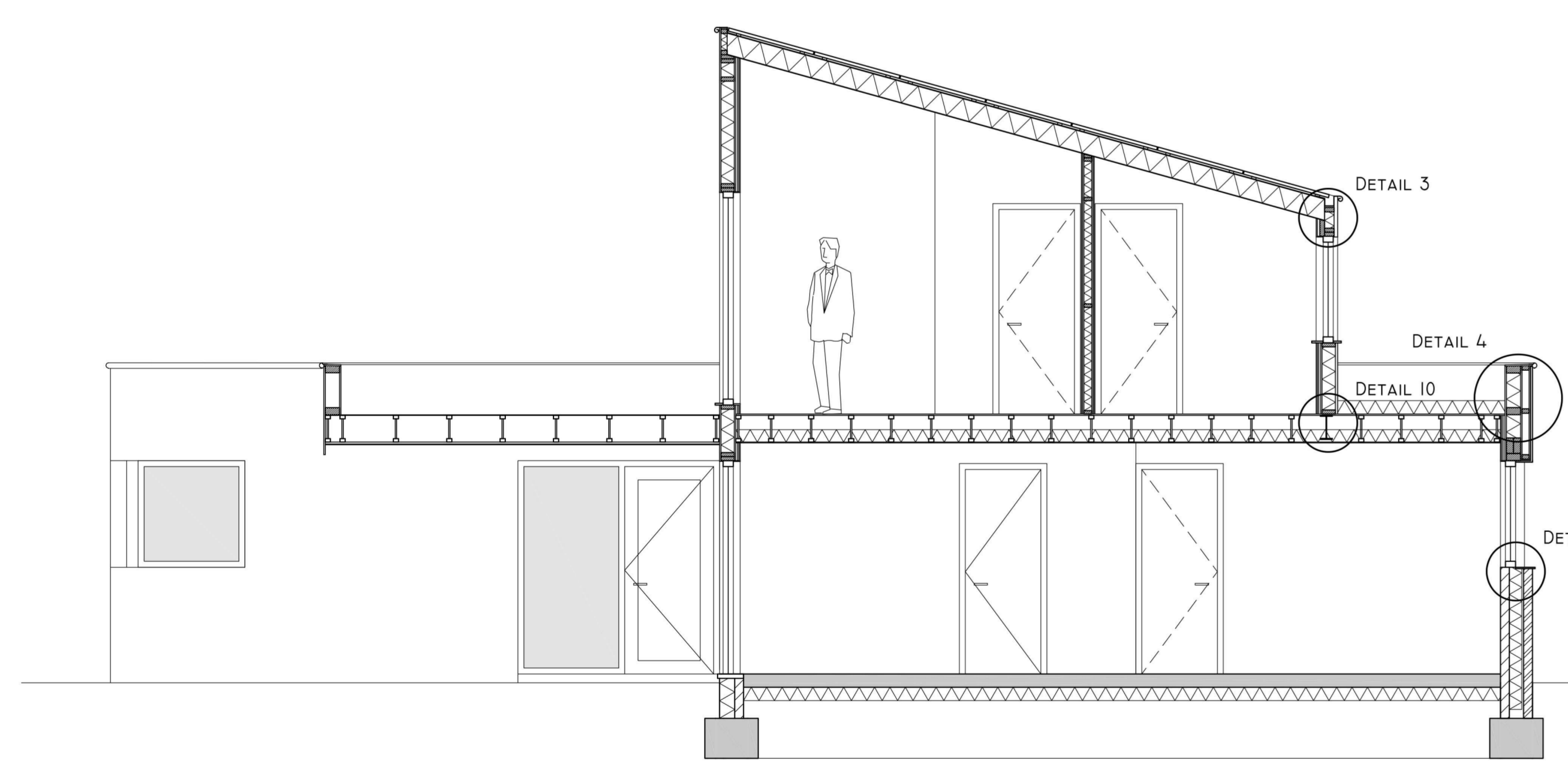
BEGANE GROND

SUBBRANDCOMPARTIMENT 01:  
 WOONFUNCTIE:  
 GEBRUIKSOPPERVLAKTE: 154,2 M<sup>2</sup>  
 VERBLIJFSGEBIED: 94,5 M<sup>2</sup>

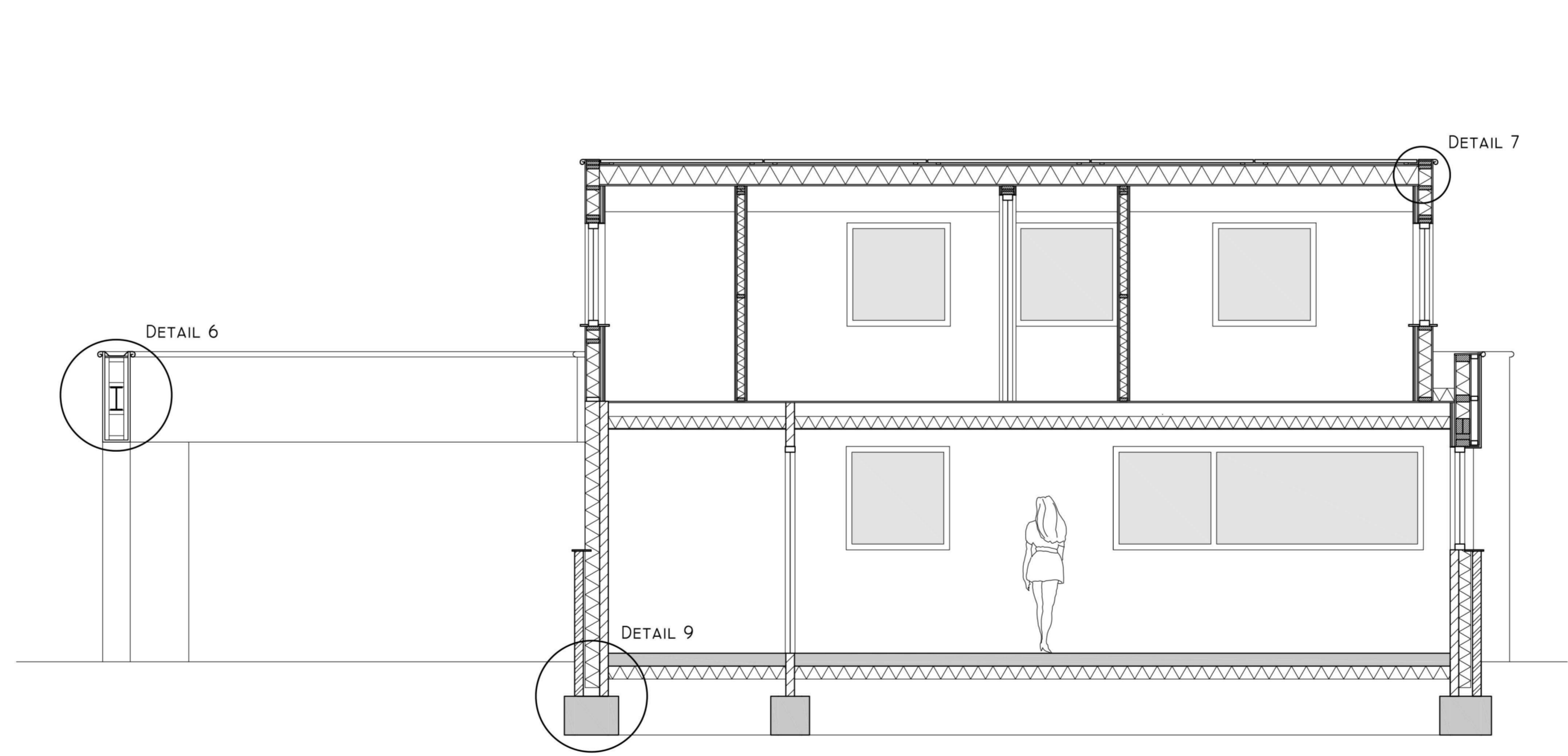


EERSTE VERDIEPING

SUBBRANDCOMPARTIMENT 01:  
 WOONFUNCTIE:



DOORSNEDE A-A'



DOORSNEDE B-B'

RENVOOI

- METSELWERK BESTAAND
- METSELWERK NIEUW
- LICHTE SCHEIDINGSWAND
- GEWAPEND BETON BESTAAND
- GEWAPEND BETON NIEUW
- DEKVLOR BETON
- CONSTRUCTIEHOUT (NAALDHOUT)
- KOZIJNHOUT (LOOFHOUT)
- PLAATMATERIAAL
- BEKLEDINGSPLAAT
- ISOLATIE
- BOUWVILT
- NATUURSTEEN
- HEMELWATERAFVOER
- ROOKMELDER
- AFZUIGPUNT VENTILATIE

TECHNISCHE SPECIFICATIES EN EISEN

**INBRAAKWERENDHEID**  
 INBRAAKWEREND HANG- EN SLUITWERK VOLGENS NEN 5087. BEREIKBARE GEVEL-ELEMENTEN DIENEN TE VOLDOEN AAN WEERSTANDSKLASSE 2 OVEREENKOMSTIG NEN 5096. UITSLUITEND GECERTIFICEERD HANG- EN SLUITWERK TOE TE PASSEN. OVEREENKOMSTIG BOUWBESLUIT 2012, ART. 2.129 EN 2.130.

**VOCHTWERING**  
 VOLGENS BEPALING NEN 2778 CONFORM AFD. 3.7 BOUWBESLUIT ZIJN ALLE BAD- EN TOILETRUIMTEN VOORZIEN VAN VLOER- EN WANDTEGELS. WANDTEGELS T.P.V. DOUCHE MINIMAAL TOT 2,1 M.+VLOER. WANDTEGELS OVERIGE WANDEN BAD- EN TOILETRUIMTEN TOT MINIMAAL 1,2 M.+VLOER

**TOEGANG**  
 ALLE TOEGANGSDEUREN TOT VERBLIJFSRUIMTEN EN TOEGANGEN TOT DE KAMERS HEBBEN TENMINSTE EEN DAGMAAT VAN 850X2300 MM.

**GELUIDWERING**  
 VOLGENS BEPALING NEN 5077 WORDT HET VERBLIJFSGEBIED DUSDANIG UITGEVOERD DAT DE GELUIDBELASTING IN EEN VERBLIJFSGEBIED MAXIMAAL 35 DB(A) BEDRAAGT. TEVENS HEBBEN SCHEIDINGSCONSTRUCTIES TUSSEN VERBLIJFSGEBIEDEN EEN MINIMALE WEERSTAND VAN 20 DB(A).

**BRANDVEILIGHEID**  
 BRANDWERENDHEID M.B.T. BEZWIJKEN: HOOFDDRAAGCONSTRUCTIE WORDT UITGEVOERD MET EEN BRANDWERENDHEID MET BETREKKING TOT BEZWIJKEN VAN TENMINSTE 60 MIN. OVEREENKOMSTIG BOUWBESLUIT 2012, ART. 2.9 EN 2.10.

BRANDWERENDHEID M.B.T. BEZWIJKEN: WONINGSCHIEDENDE CONSTRUCTIES DIENEN TENMINSTE EEN BRAND- EN ROOKWERENDHEID VAN 30 MIN. TE HEBBEN OVEREENKOMSTIG BOUWBESLUIT 2012, ART. 2.9 EN 2.10.

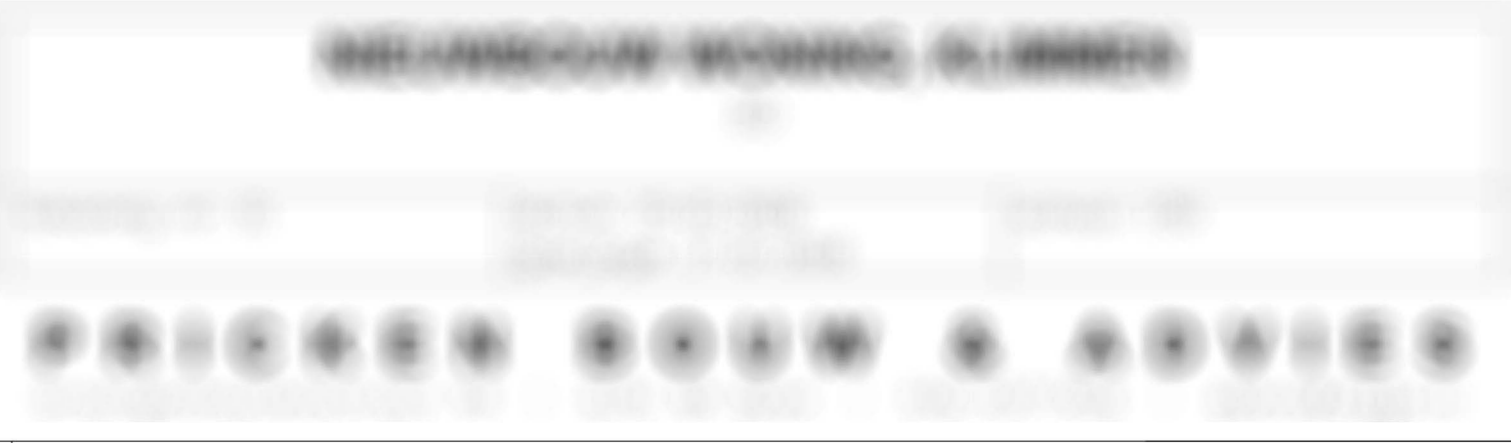
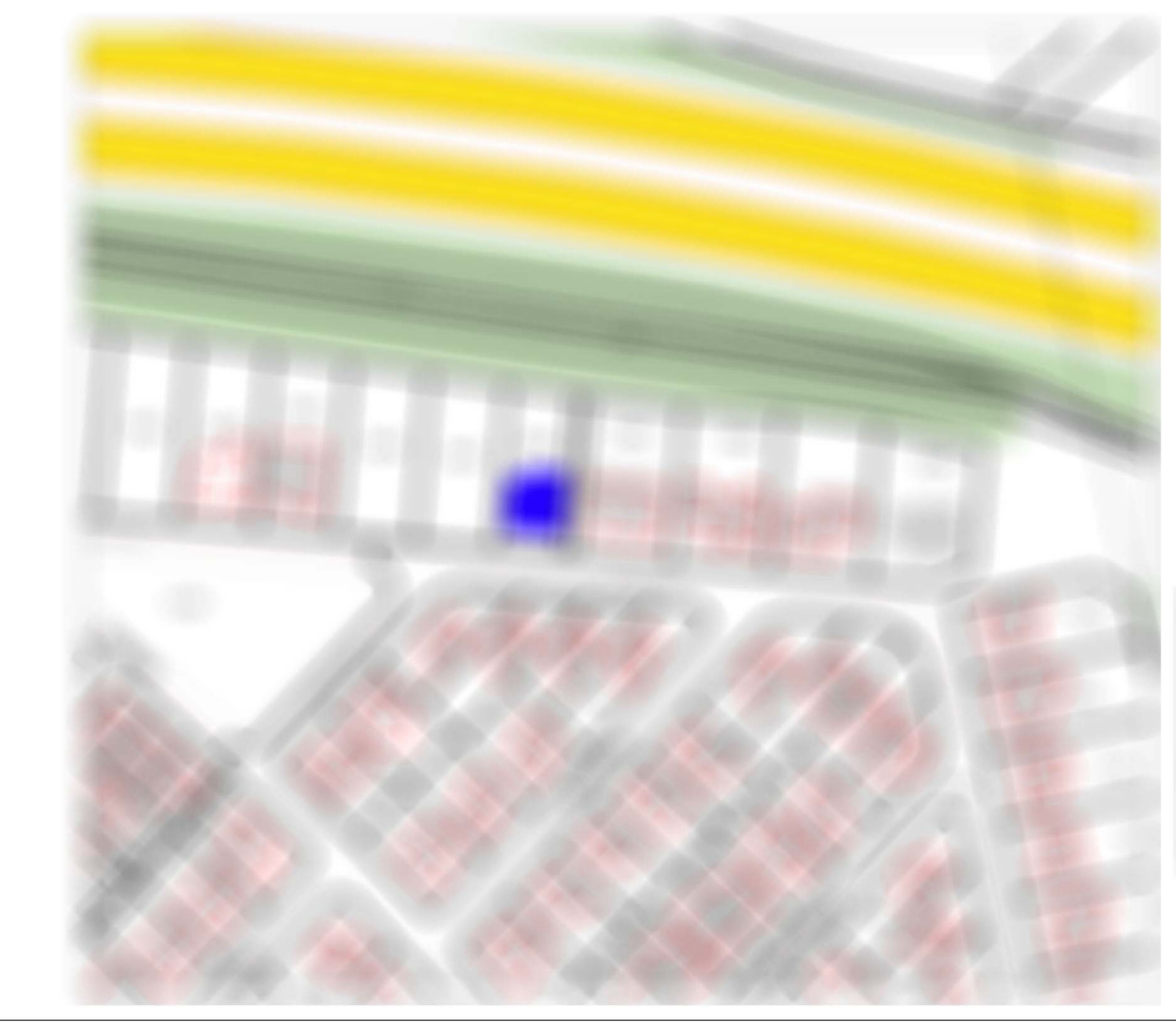
BRANDVOORTPLANTINGSKLASSE CONSTRUCTIEONDERDEEL BINNENOPPERVLAK VOLDOET AAN: BRANDKLASSE D EN ROOKKLASSE S2, BEPAALD CONFORM NEN 1350-I. OVEREENKOMSTIG BOUWBESLUIT 2012, ART. 2.66 EN 2.67.

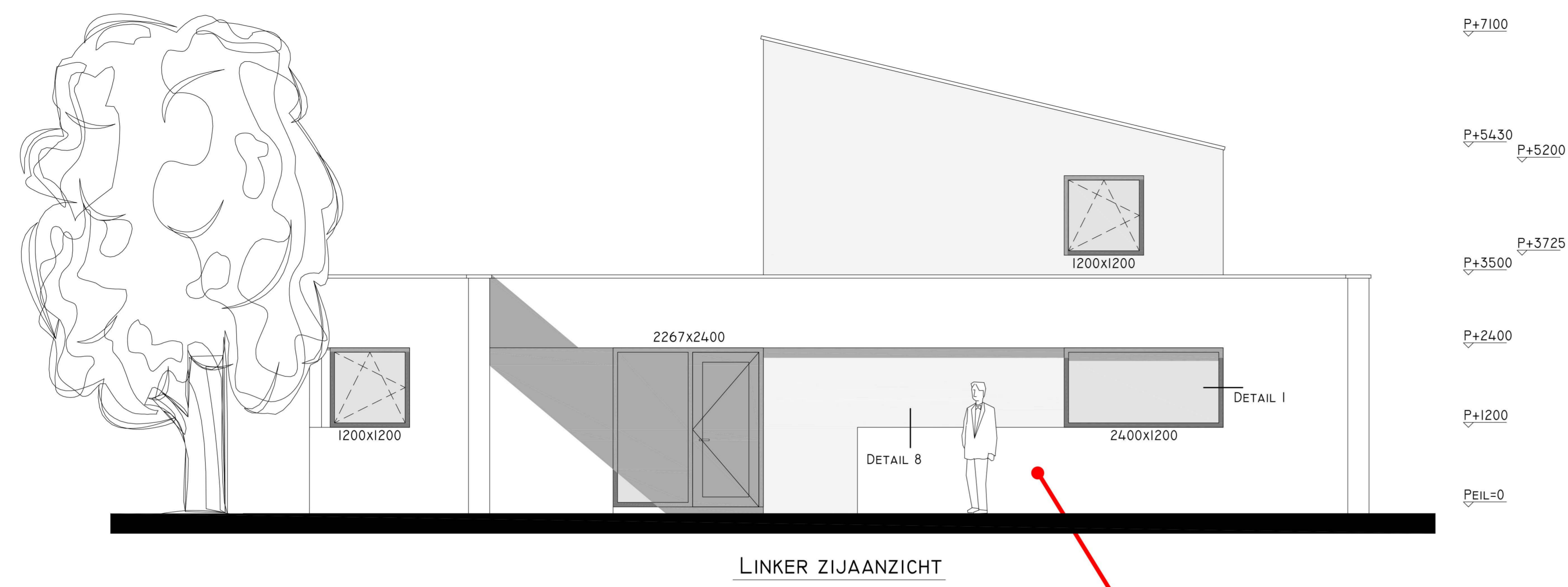
BRANDVOORTPLANTINGSKLASSE CONSTRUCTIEONDERDEEL BUITENOPPERVLAK VOLDOET AAN BRANDKLASSE D EN ROOKKLASSE S2, BEPAALD CONFORM NEN 1350-I. EEN DEUR, KOZIJN OF EEN DAARMEE GELIJK TE STELLEN CONSTRUCTIEONDERDEEL VOLDOET AAN BRANDKLASSE D, BEPAALD CONFORM NEN 1350-I. OVEREENKOMSTIG BOUWBESLUIT 2012, ART. 2.66 EN 2.68

HET DAK VOLDOET AAN NEN 6063: IS NIET BRANDGEVAARLIJK, OVEREENKOMSTIG BOUWBESLUIT 2012, ART. 2.66 EN 2.71.

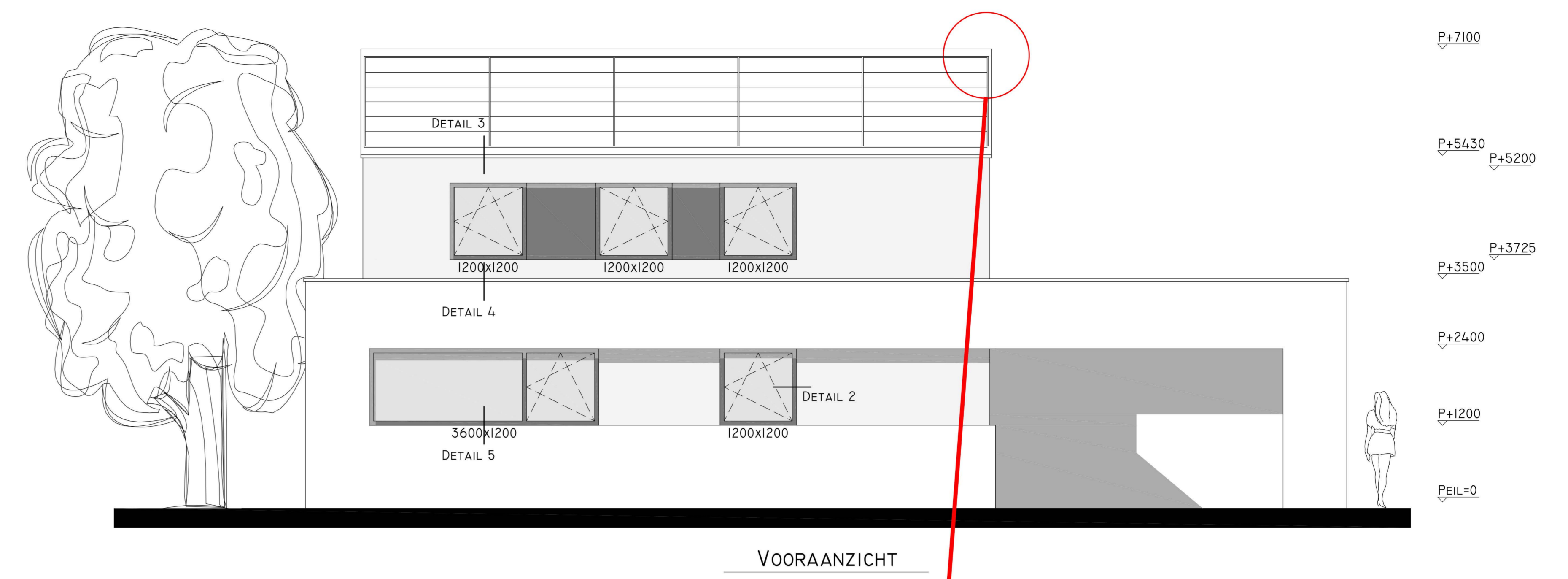
ROOKMELDERS ONDERLING GEKOPPELD, NIET IONISEREND, ROOKMELDERS AANGESLOTEN OP ELEKTRANET EN VOORZIEN VAN EEN BACKUP-BATTERIJ, E.E.A. CONFORM NEN 2555 VLGN. PRIMAIRE INRICHTINGSEISEN (ONDERDEEL 5 VAN NEN 2555), VLGN. PRIMAIRE PRODUCTEISEN (ONDERDEEL 7 VAN NEN 2555)

**INSTALLATIES**  
 ELEKTRISCHE INSTALLATIES CONFORM NEN 1010 5E DRUK  
 GASINSTALLATIES CONFORM NEN 1078  
 WATERINSTALLATIES CONFORM NEN 1006  
 VENTILEREN CONFORM NEN 1087 EN NPR 1088  
 RIOLERING UITVOERING CONFORM NEN 3215  
 LEIDINGDOORVOEREN CONFORM NEN 2768





LINKER ZIJAANZICHT



VOORAANZICHT



STUCWERK GEVELS VERDIEPING RAL 9010

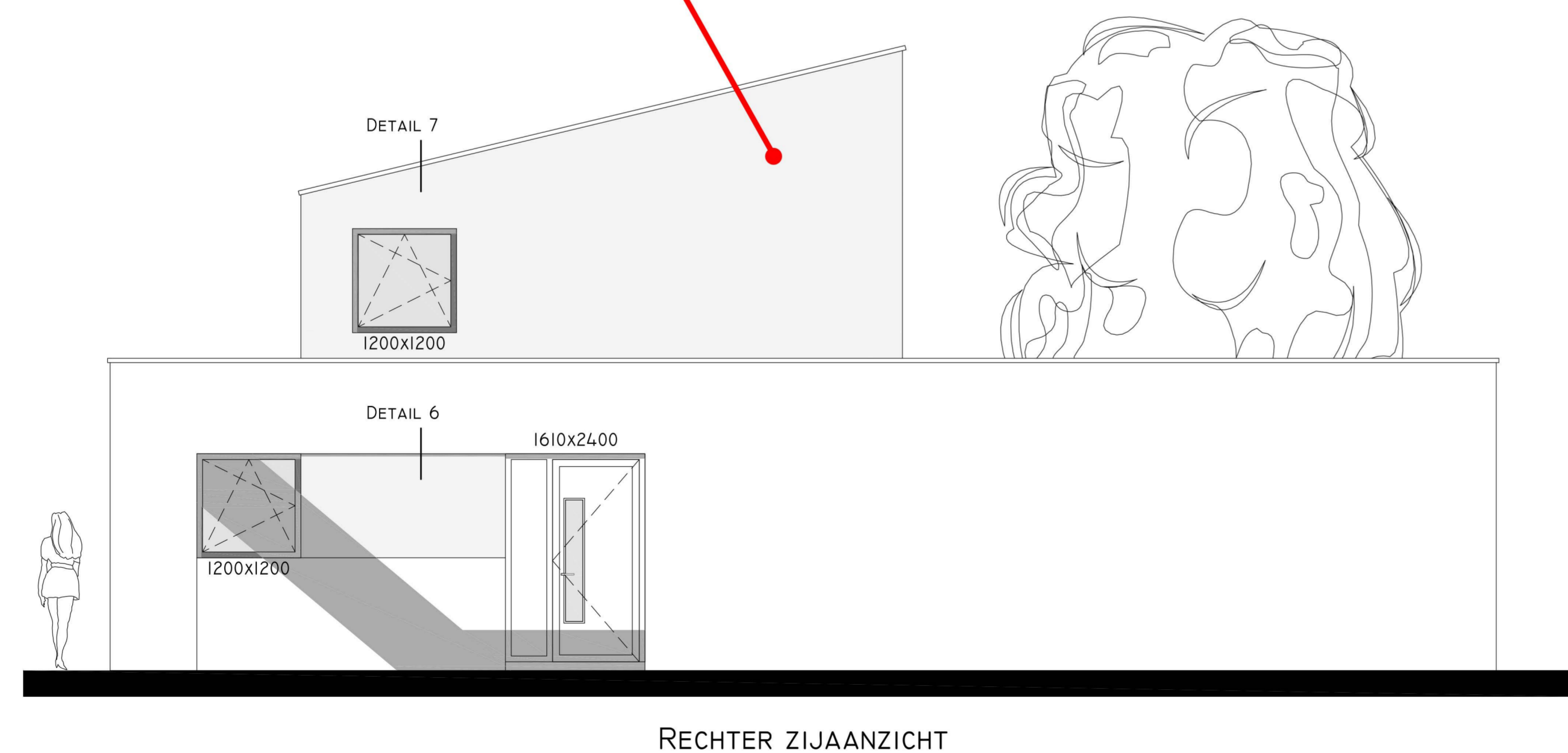


METSSELWERK GEVELS BEGANE GROND STEEN VOLGENS MONSTER

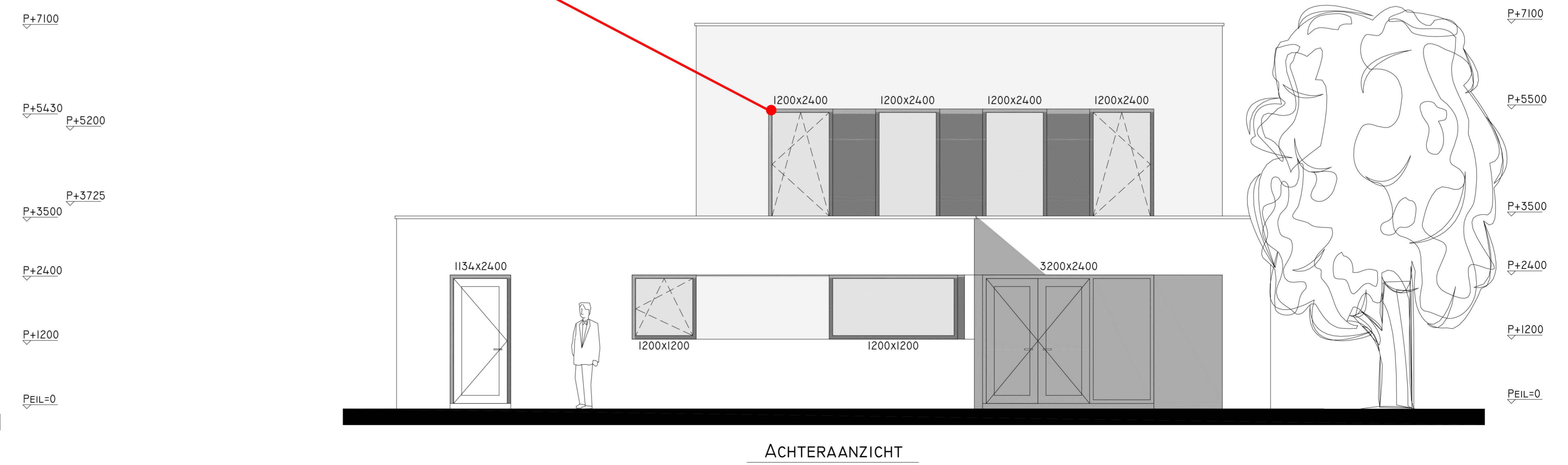


DAKRAND (ZINK) EN ZWARTE ZONNEPANELEN

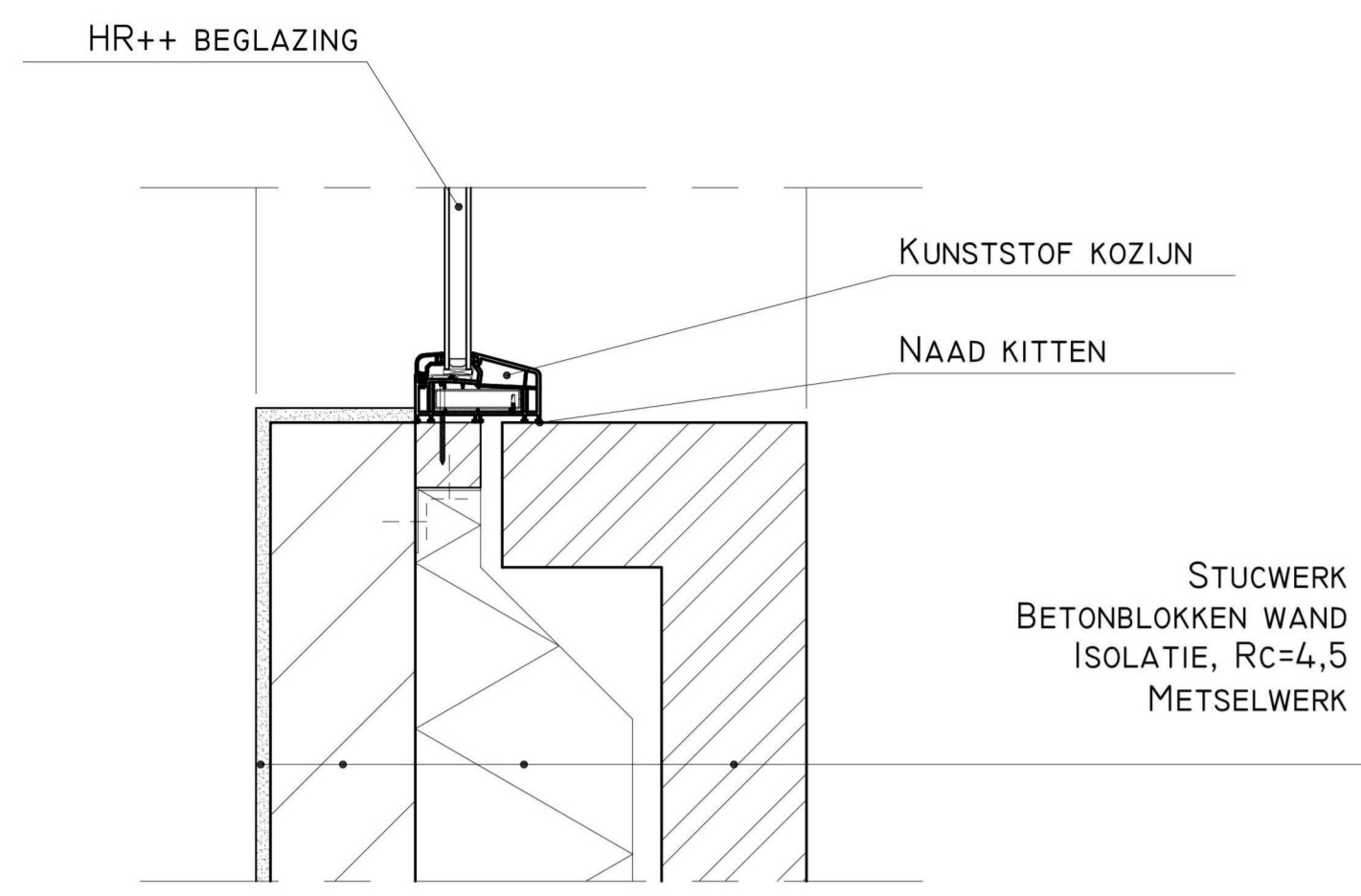
ALLE KOZIJNEN UITVOEREN IN RENOVATIE-PROFIEL ZONDER VERSTEK IN DE HOEKEN RAL 7037



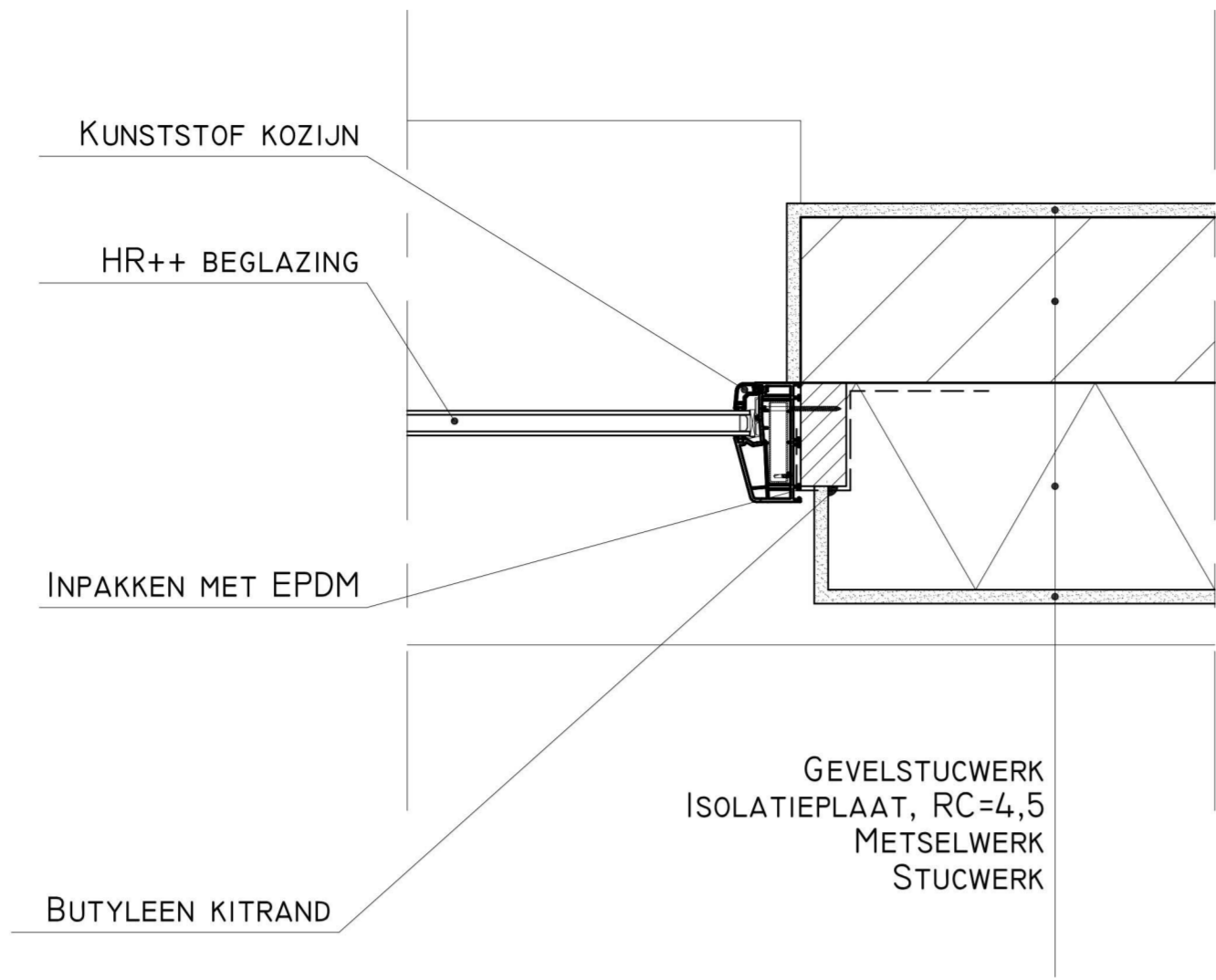
RECHTER ZIJAANZICHT



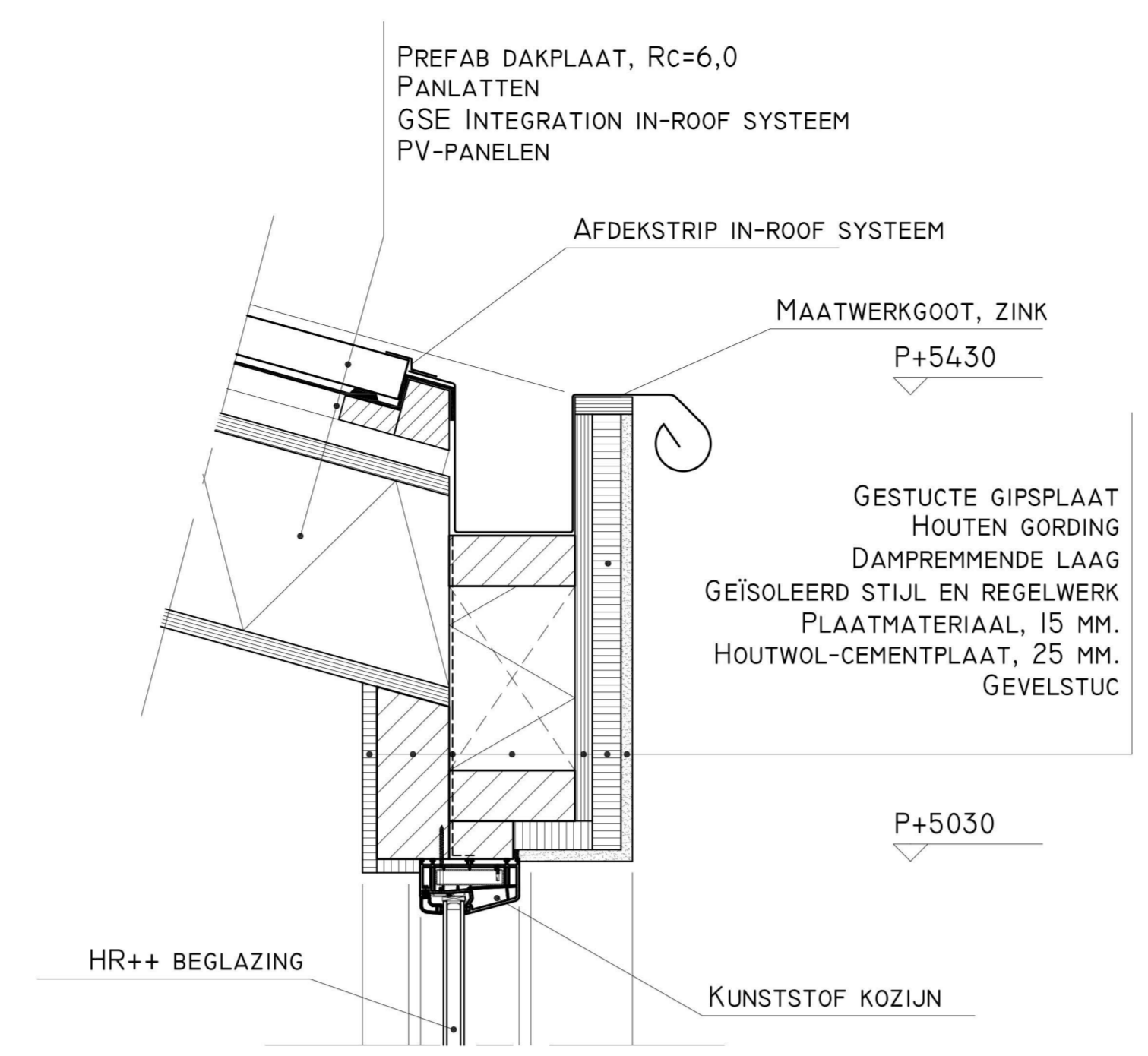
ACHTERAANZICHT



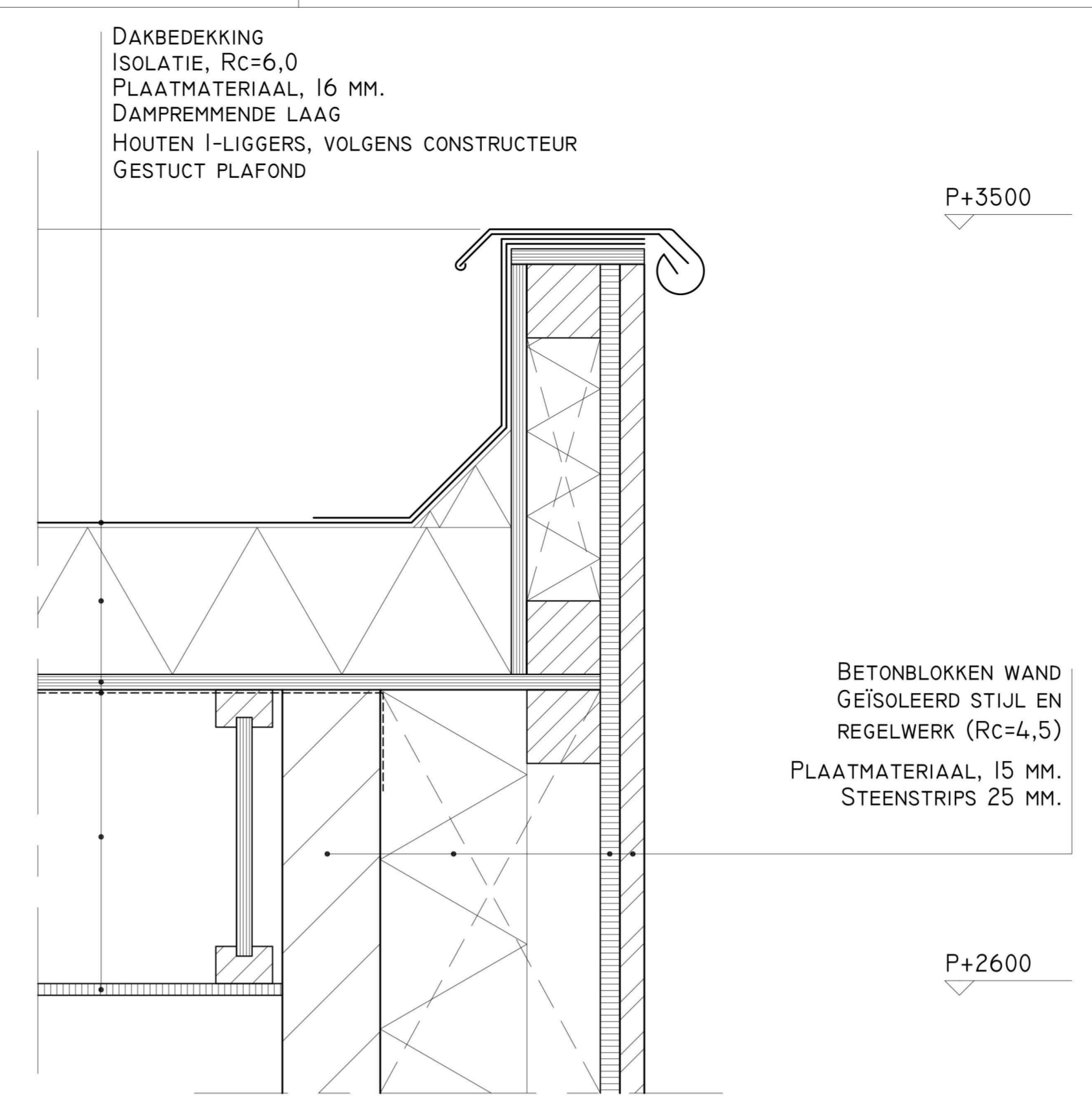
DETAIL 1



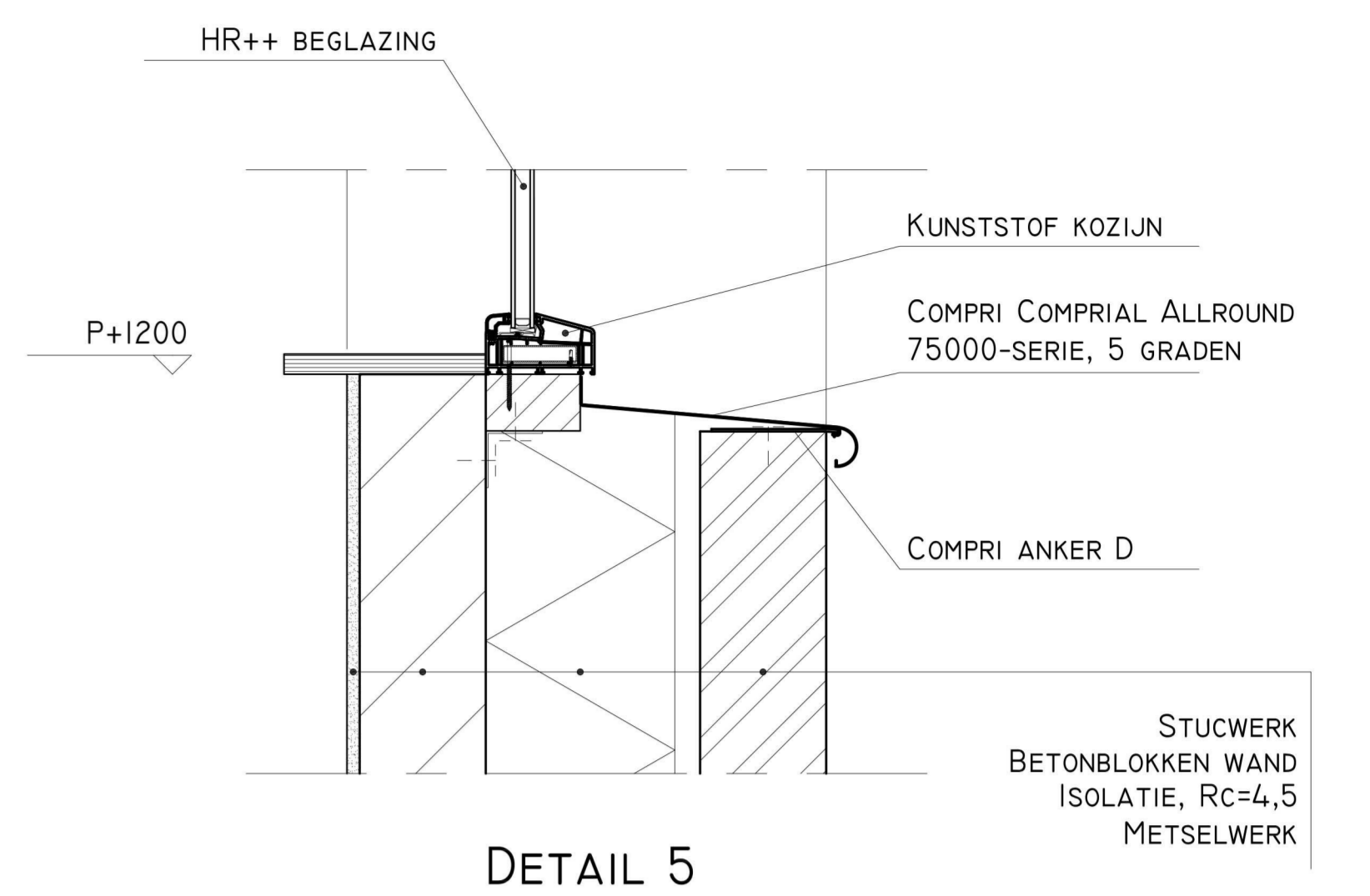
DETAIL 2



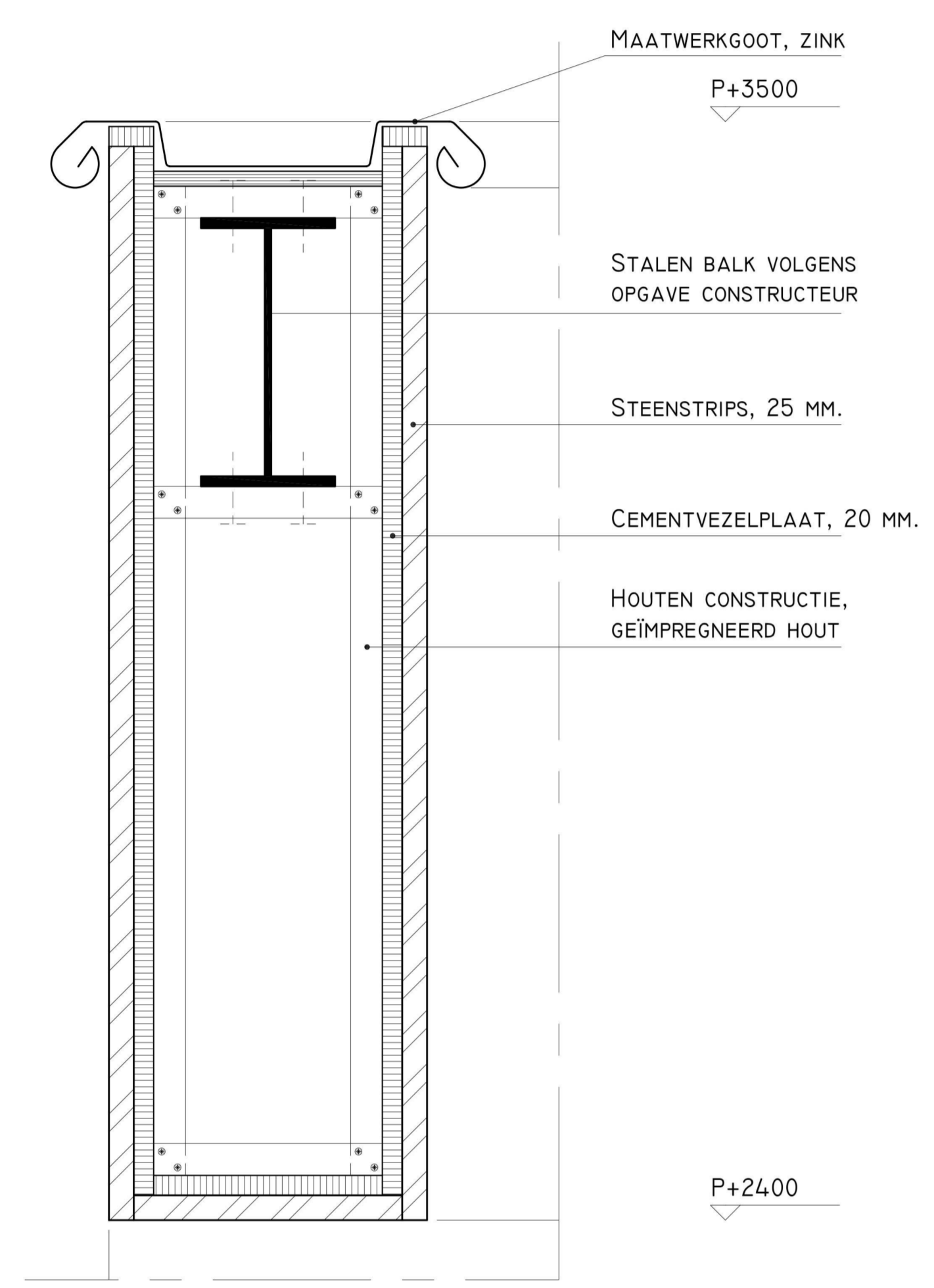
DETAIL 3



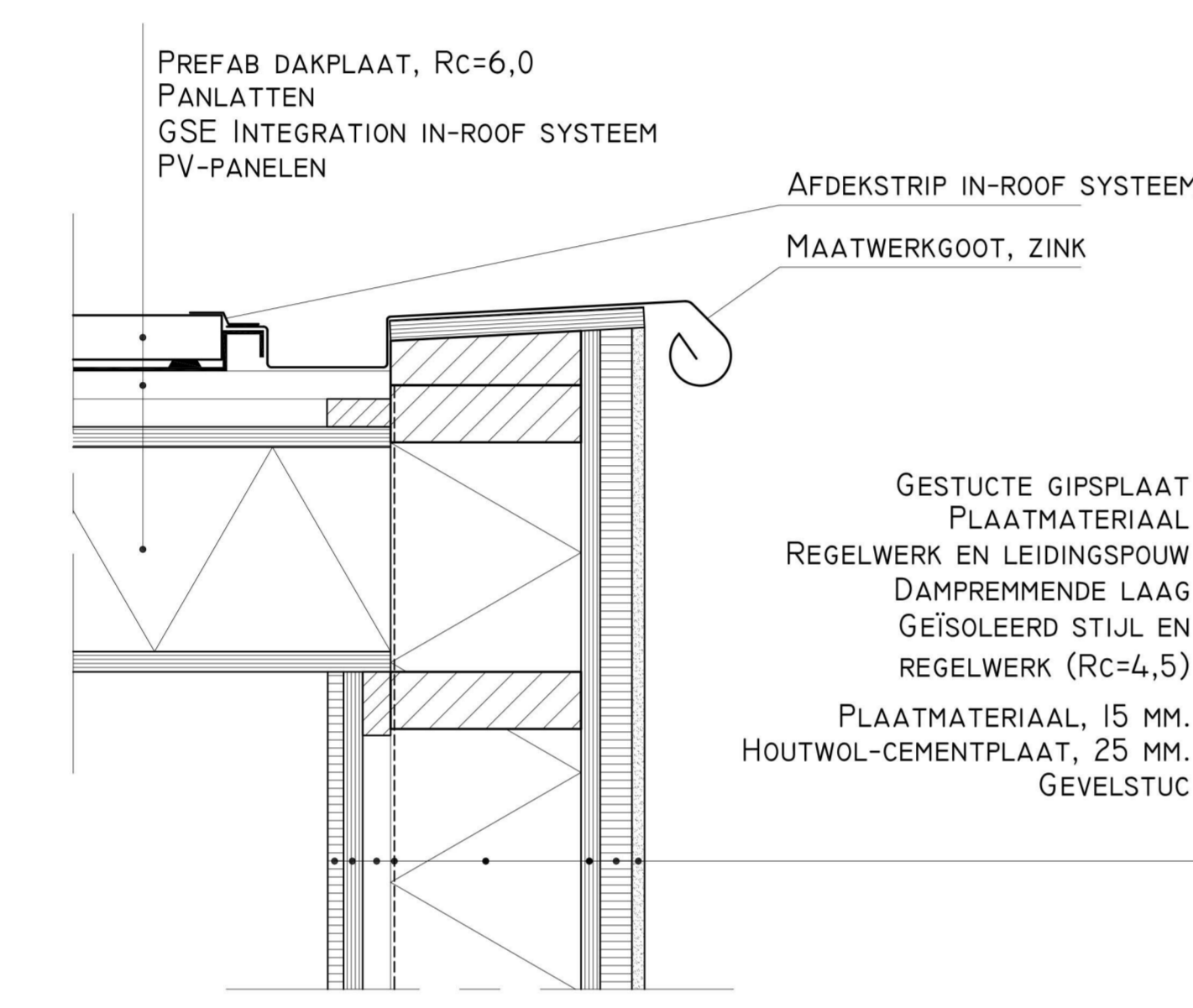
DETAIL 4



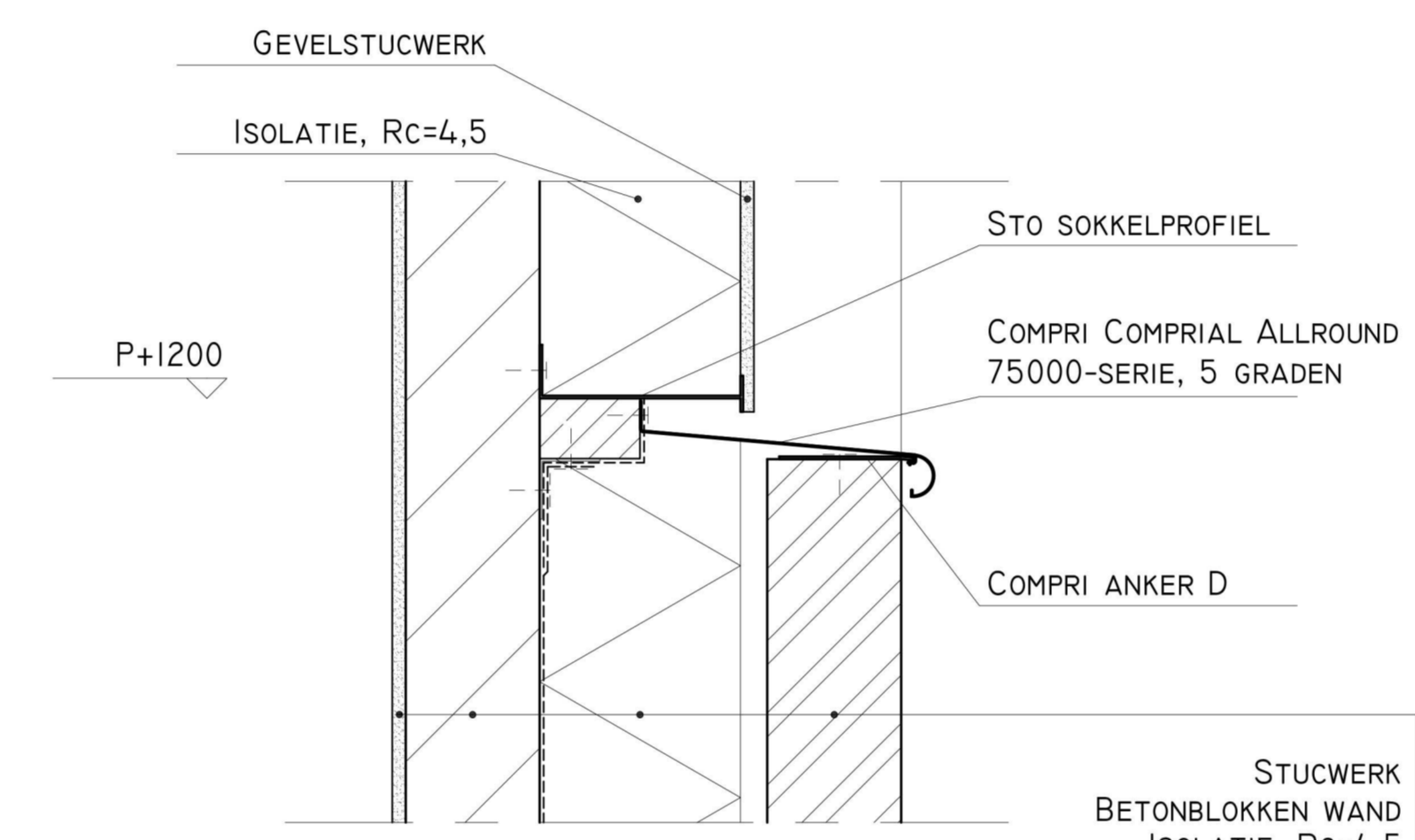
DETAIL 5



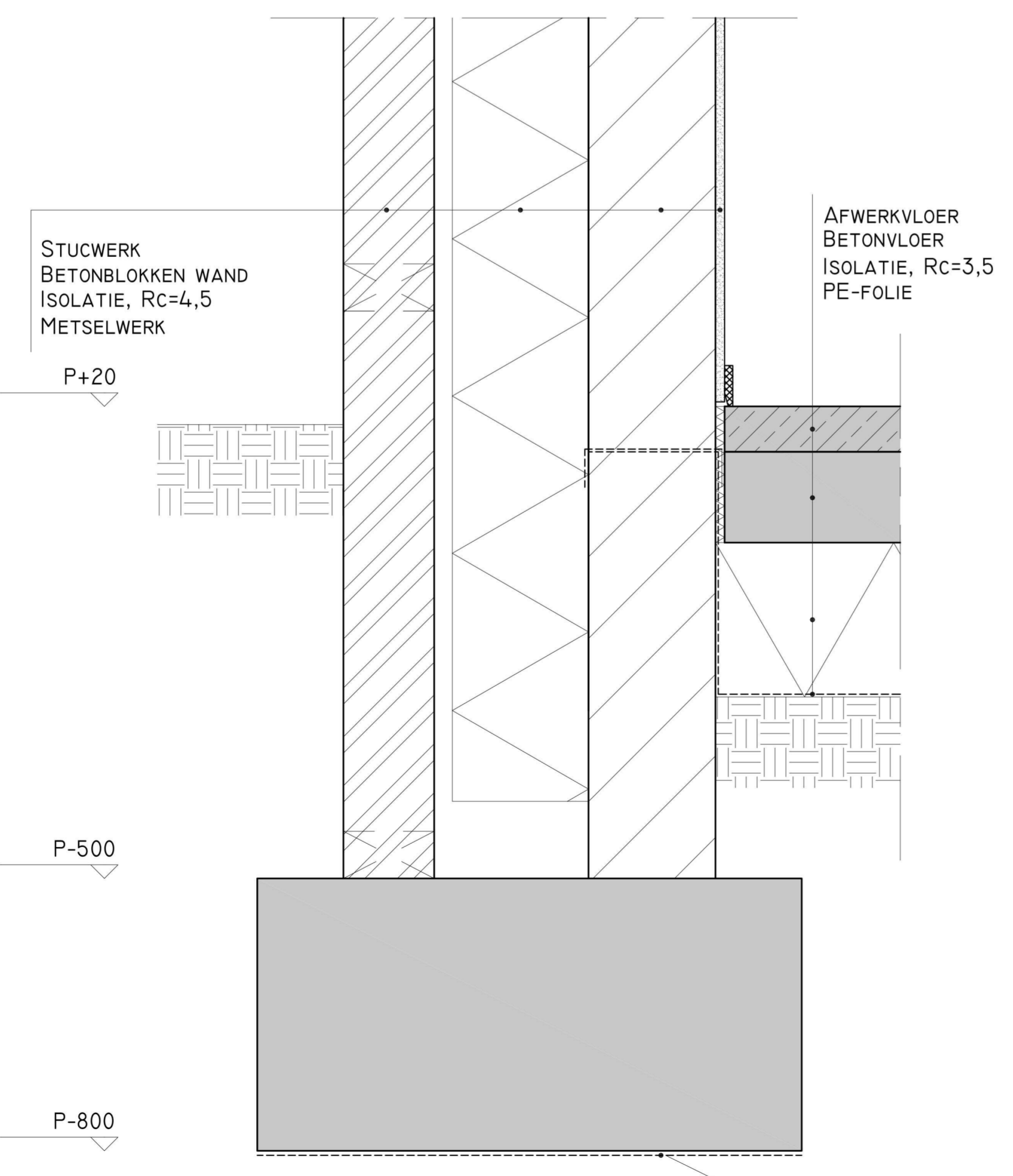
DETAIL 6



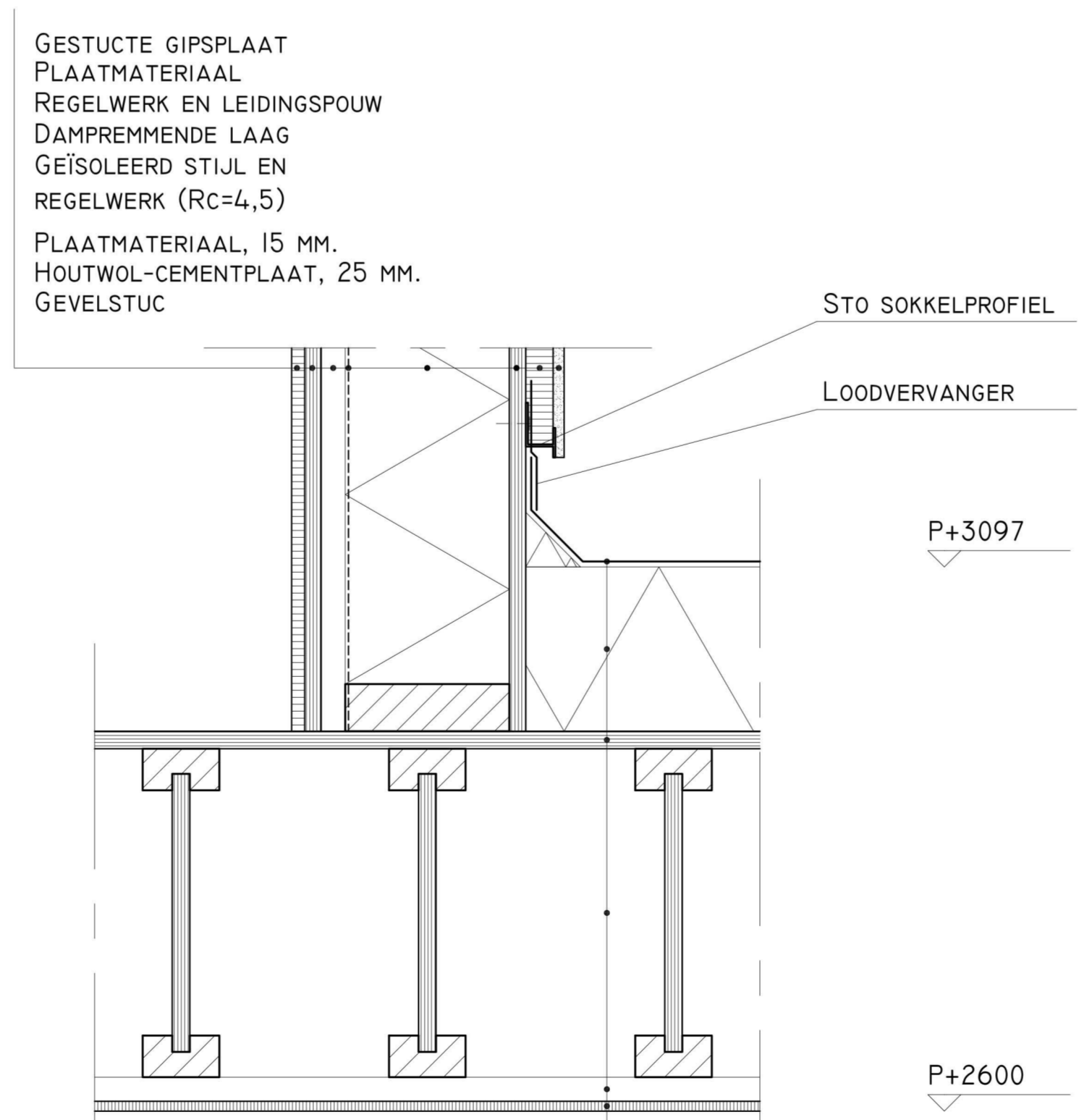
DETAIL 7



DETAIL 8



DETAIL 9



DETAIL 10



RENVOOI

METSSELWERK BESTAAND	
METSSELWERK NIEUW	
LICHTE SCHEIDINGSWAND	
GEWAPEND BETON BESTAAND	
GEWAPEND BETON NIEUW	
DEKVLOR BETON	
CONSTRUCTIEHOUT (NAALDHOUT)	
KOZIJNHOUT (LOOFHOUT)	
PLAATMATERIAAL	
BEKLEDINGSPLAAT	
ISOLATIE	
BOUWVILT	
NATUURSTEEN	
HEMELWATERAFVOER	
ROOKMELDER	
AFZUIGPUNT VENTILATIE	

ALLE MATEN IN HET WERK TE METEN EN TE CONTROLEREN  
ALLE HOUTEN, STALEN EN STENEN CONSTRUCTIES VOLGENS TEKENING EN BEREKENING CONSTRUCTEUR

TECHNISCHE SPECIFICATIES EN EISEN

**INBRAAKWERENDHEID**  
INBRAAKWEREND HANG- EN SLUITWERK VOLGENS NEN 5087. BEREIKBARE GEVEL-ELEMENTEN DIENEN TE VOLDOEN AAN WEERSTANDSKLASSE 2 OVEREENKOMSTIG NEN 5096. UITSLUITEND GECERTIFICEERD HANG- EN SLUITWERK TOE TE PASSEN. OVEREENKOMSTIG BOUWBESLUIT 2012, ART. 2.129 EN 2.130.

**VOCHTWERING**  
VOLGENS BEPALING NEN 2778 CONFORM AFD. 3.7 BOUWBESLUIT ZIJN ALLE BAD- EN TOILETRUIMTEN VOORZIEN VAN VLOER- EN WANDTEGELS. WANDTEGELS T.P.V. DOUCHE MINIMAAL TOT 2,1 M.+VLOER. WANDTEGELS OVERIGE WANDEN BAD- EN TOILETRUIMTEN TOT MINIMAAL 1,2 M.+VLOER

**TOEGANG**  
ALLE TOEGANGSDEUREN TOT VERBLIJFSRUIMTEN EN TOEGANGEN TOT DE KAMERS HEBBEN TENMINSTE EEN DAGMAAT VAN 850x2300 MM.

**GELUIDWERING**  
VOLGENS BEPALING NEN 5077 WORDT HET VERBLIJFSGEBIED DUSDANIG UITGEVOERD DAT DE GELUIDBELASTING IN EEN VERBLIJFSGEBIED MAXIMAAL 35 DB(A) BEDRAAGT. TEVENS HEBBEN SCHEIDINGSCONSTRUCTIES TUSSEN VERBLIJFSGEBIEDEN EEN MINIMALE WEERSTAND VAN 20 DB(A).

**BRANDVEILIGHEID**  
BRANDWERENDHEID M.B.T. BEZWIJKEN: HOOFDDRAAGCONSTRUCTIE WORDT UITGEVOERD MET EEN BRANDWERENDHEID MET BETREKKING TOT BEZWIJKEN VAN TENMINSTE 60 MIN. OVEREENKOMSTIG BOUWBESLUIT 2012 ART. 2.9 EN 2.10.

BRANDWERENDHEID M.B.T. BEZWIJKEN: WONINGSCHIEDENDE CONSTRUCTIES DIENEN TENMINSTE EEN BRAND- EN ROOKWERENDHEID VAN 30 MIN. TE HEBBEN OVEREENKOMSTIG BOUWBESLUIT 2012, ART. 2.9 EN 2.10.

BRANDVOORTPLANTINGSKLASSE CONSTRUCTIEONDERDEEL BINNENOPPERVLAK VOLDOET AAN: BRANDKLASSE D EN ROOKKLASSE S2, BEPAALD CONFORM NEN 13501-1. OVEREENKOMSTIG BOUWBESLUIT 2012, ART. 2.66 EN 2.67.

BRANDVOORTPLANTINGSKLASSE CONSTRUCTIEONDERDEEL BUITENOPPERVLAK VOLDOET AAN BRANDKLASSE D EN ROOKKLASSE S2, BEPAALD CONFORM NEN 1350-1. EEN DEUR, KOZIJN OF EEN DAARMEE GELIJK TE STELLEN CONSTRUCTIEONDERDEEL VOLDOET AAN BRANDKLASSE D, BEPAALD CONFORM NEN 13501-1, OVEREENKOMSTIG BOUWBESLUIT 2012 ART. 2.66 EN 2.68

HET DAK VOLDOET AAN NEN 6063: IS NIET BRANDGEVAARLIJK, OVEREENKOMSTIG BOUWBESLUIT 2012, ART. 2.66 EN 2.71.

ROOKMELDERS ONDERLING GEKOPPELD, NIET IONISEREND, ROOKMELDERS AANGESLOTEN OP ELEKTRANET EN VOORZIEN VAN EEN BACKUP-BATTERIJ, E.E.A. CONFORM NEN 2555 VLGN. PRIMAIRE INRICHTINGSEISEN (ONDERDEEL 5 VAN NEN 2555), VLGN. PRIMAIRE PRODUCTEISEN (ONDERDEEL 7 VAN NEN 2555)

**INSTALLATIES**  
ELEKTRISCHE INSTALLATIES CONFORM NEN 1010 5e DRUK  
GASINSTALLATIES CONFORM NEN 1078  
WATERINSTALLATIES CONFORM NEN 1006  
VENTILEREN CONFORM NEN 1087 EN NPR 1088  
RIOLERING UITVOERING CONFORM NEN 3215  
LEIDINGDOORVOEREN CONFORM NEN 2768

