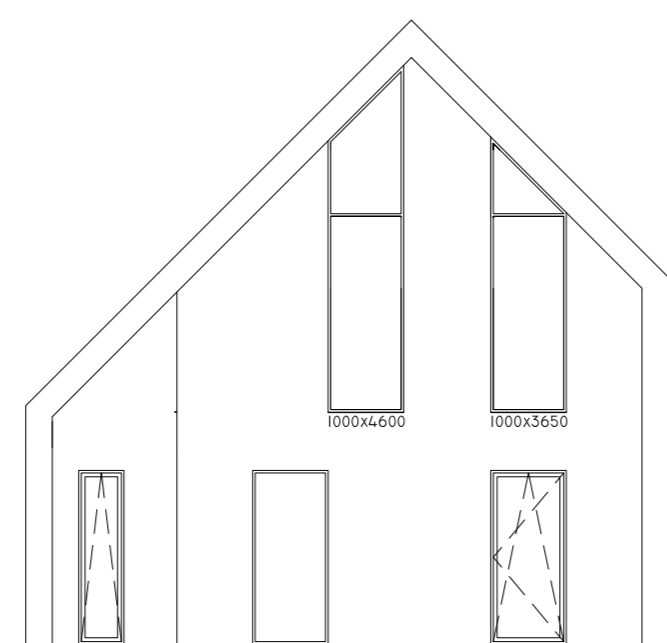
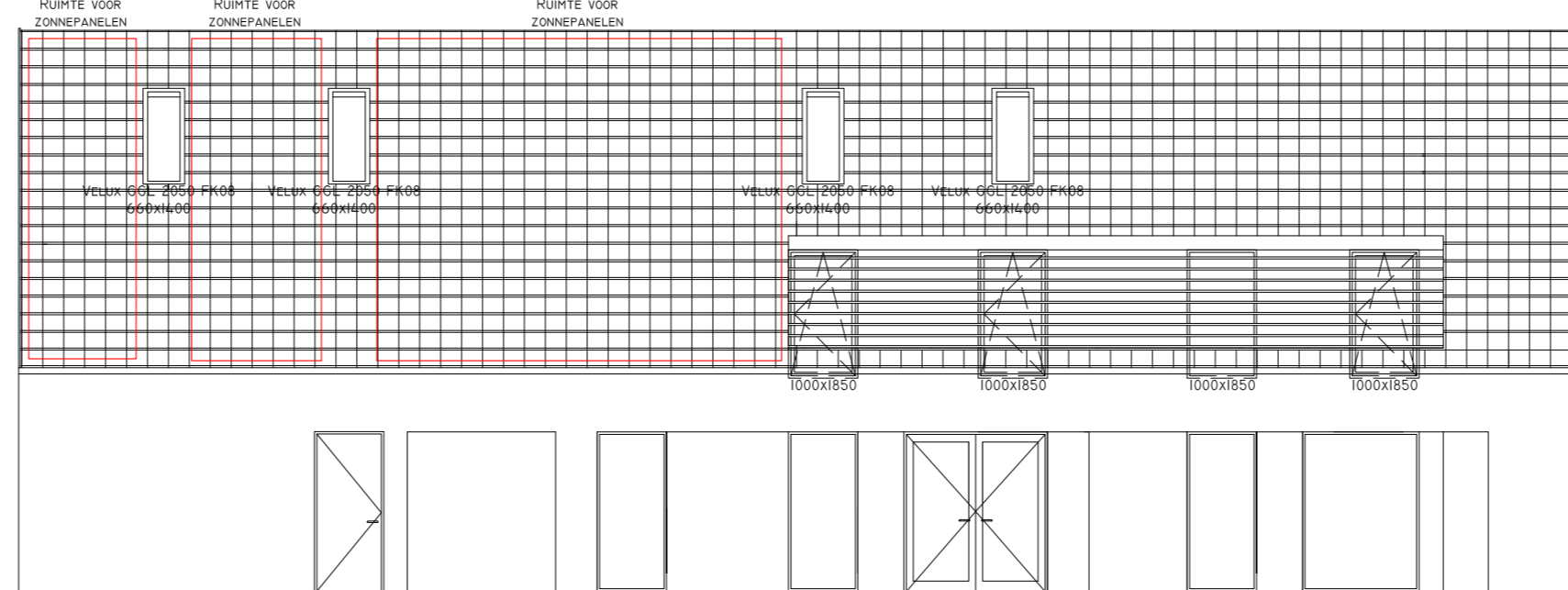


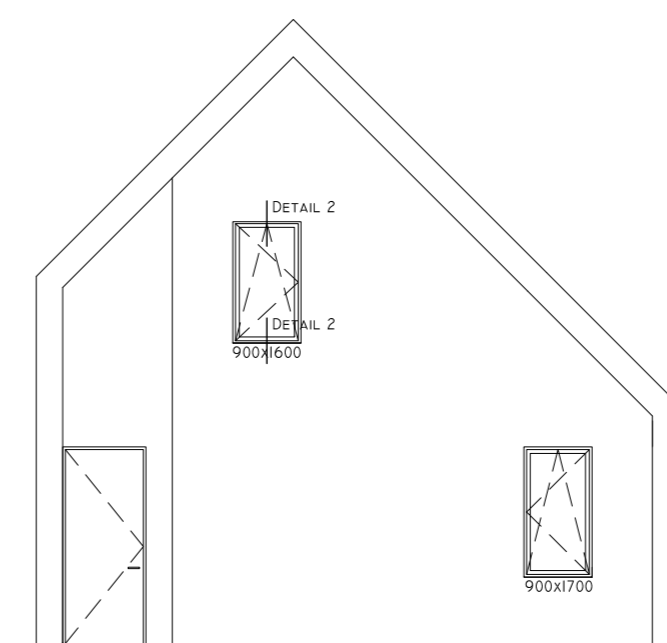
LINKER ZIJGEVEL



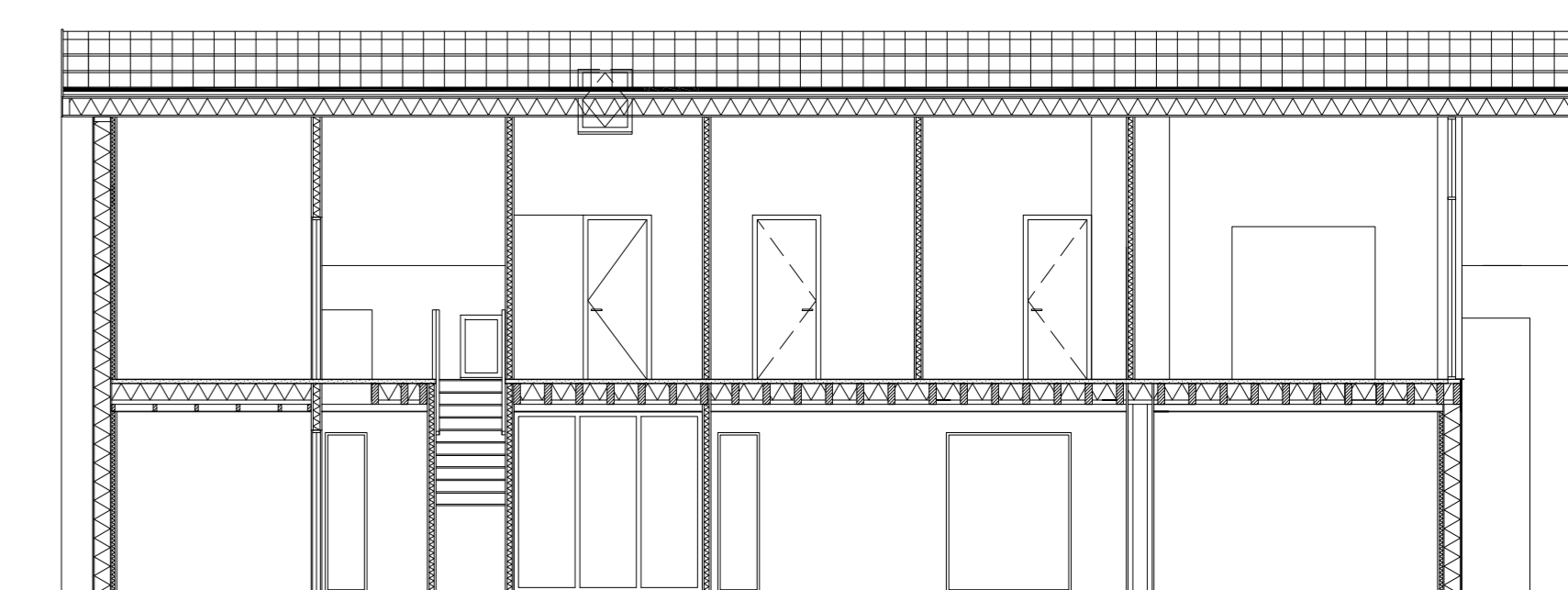
ACHTERGEVEL



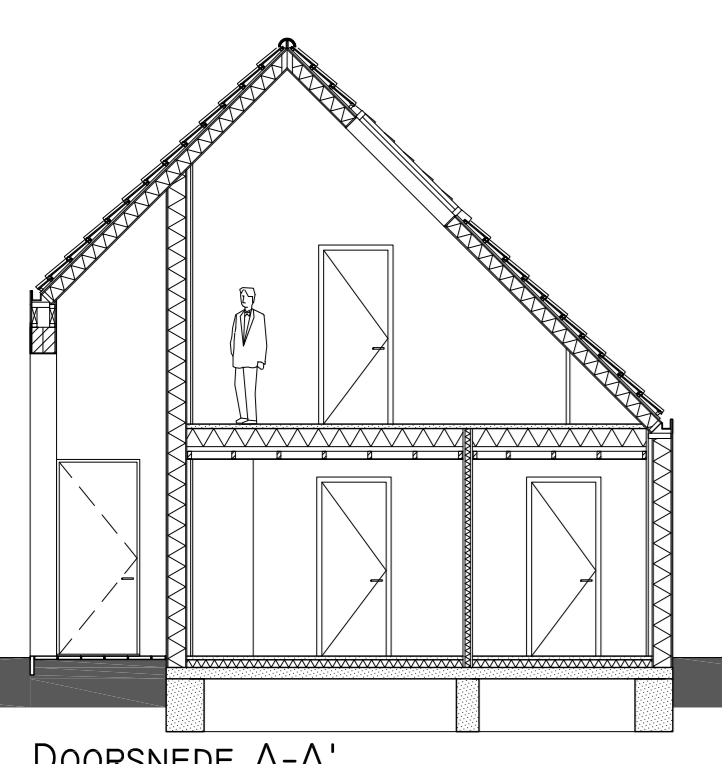
RECHTER ZIJGEVEL



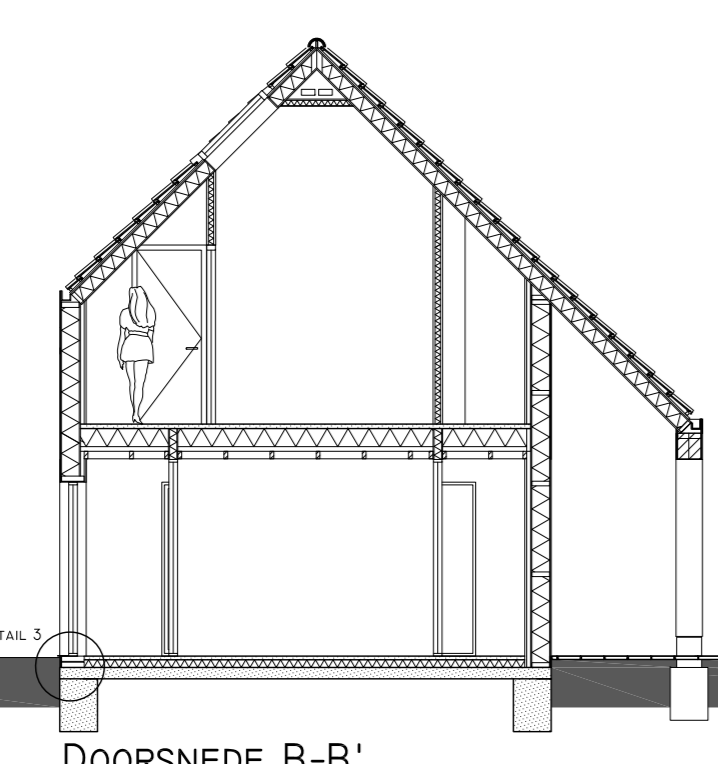
VOORGEVEL



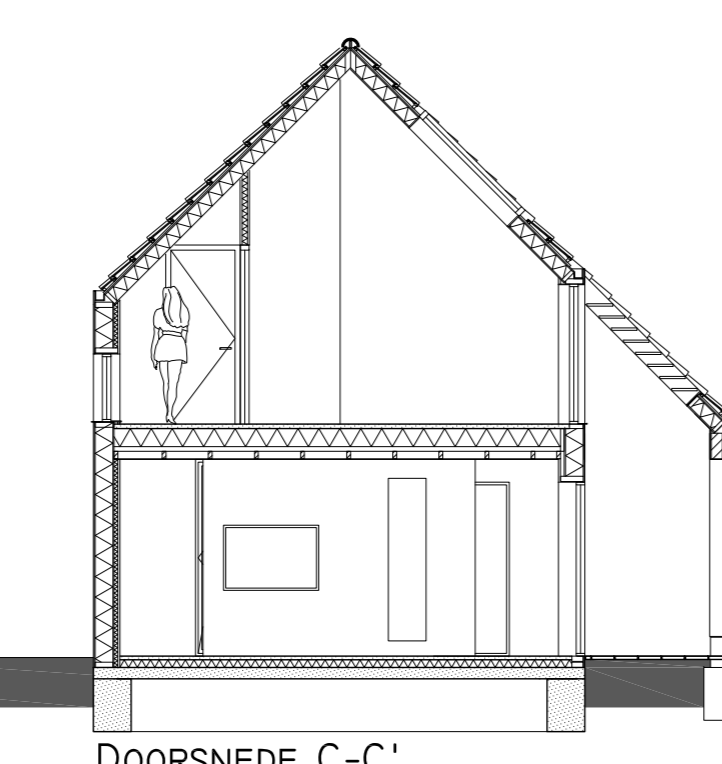
DOORSNEDE E-E'



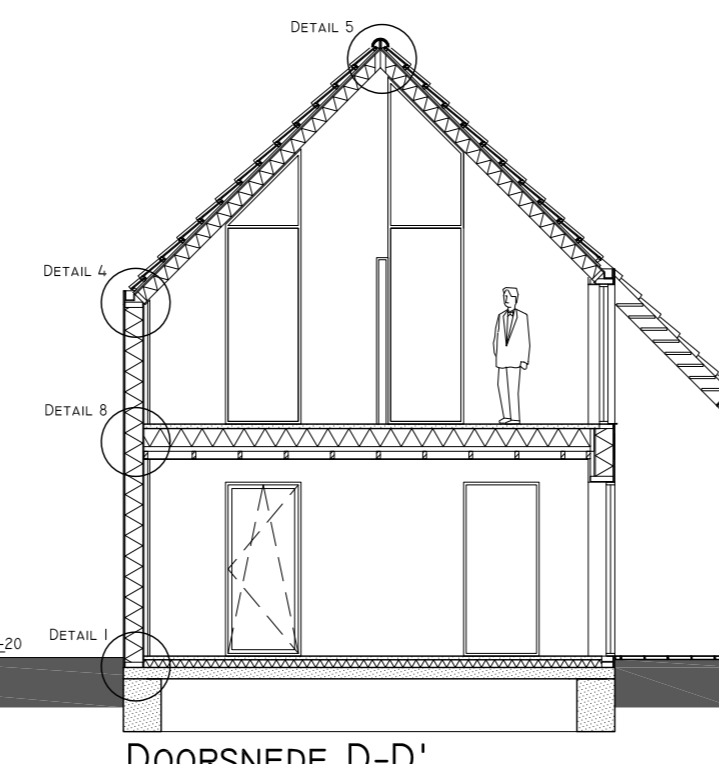
DOORSNEDE A-A'



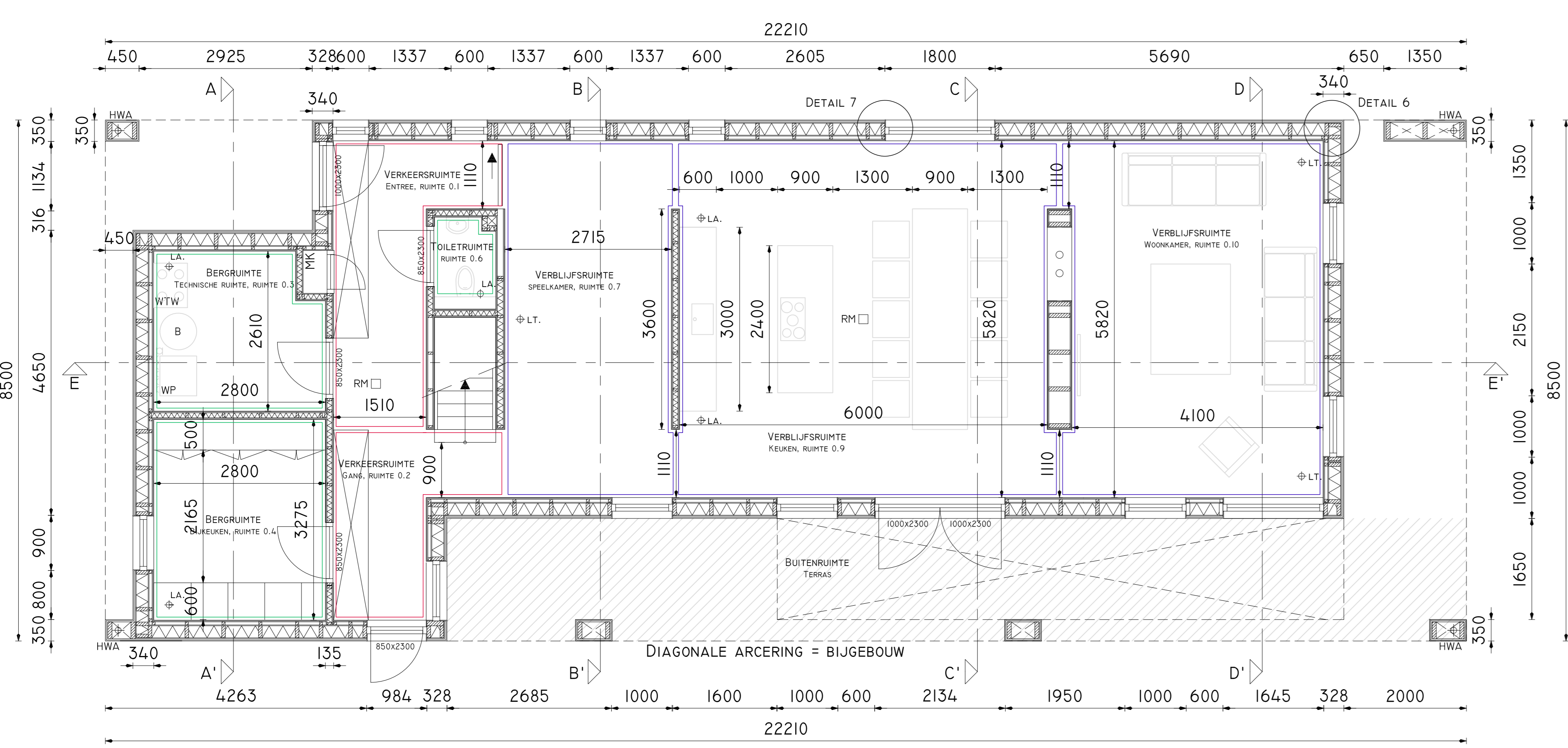
DOORSNEDE B-B'



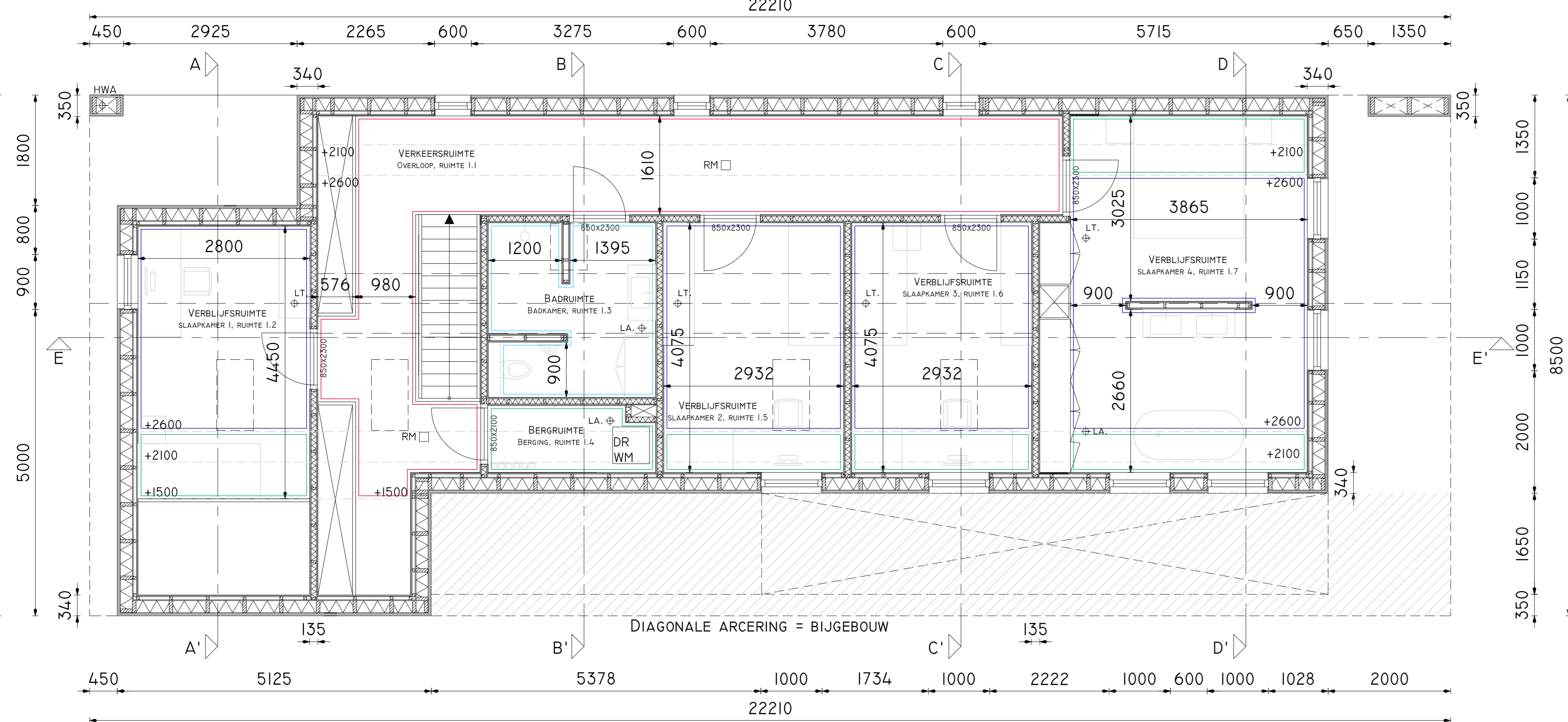
DOORSNEDE C-C'



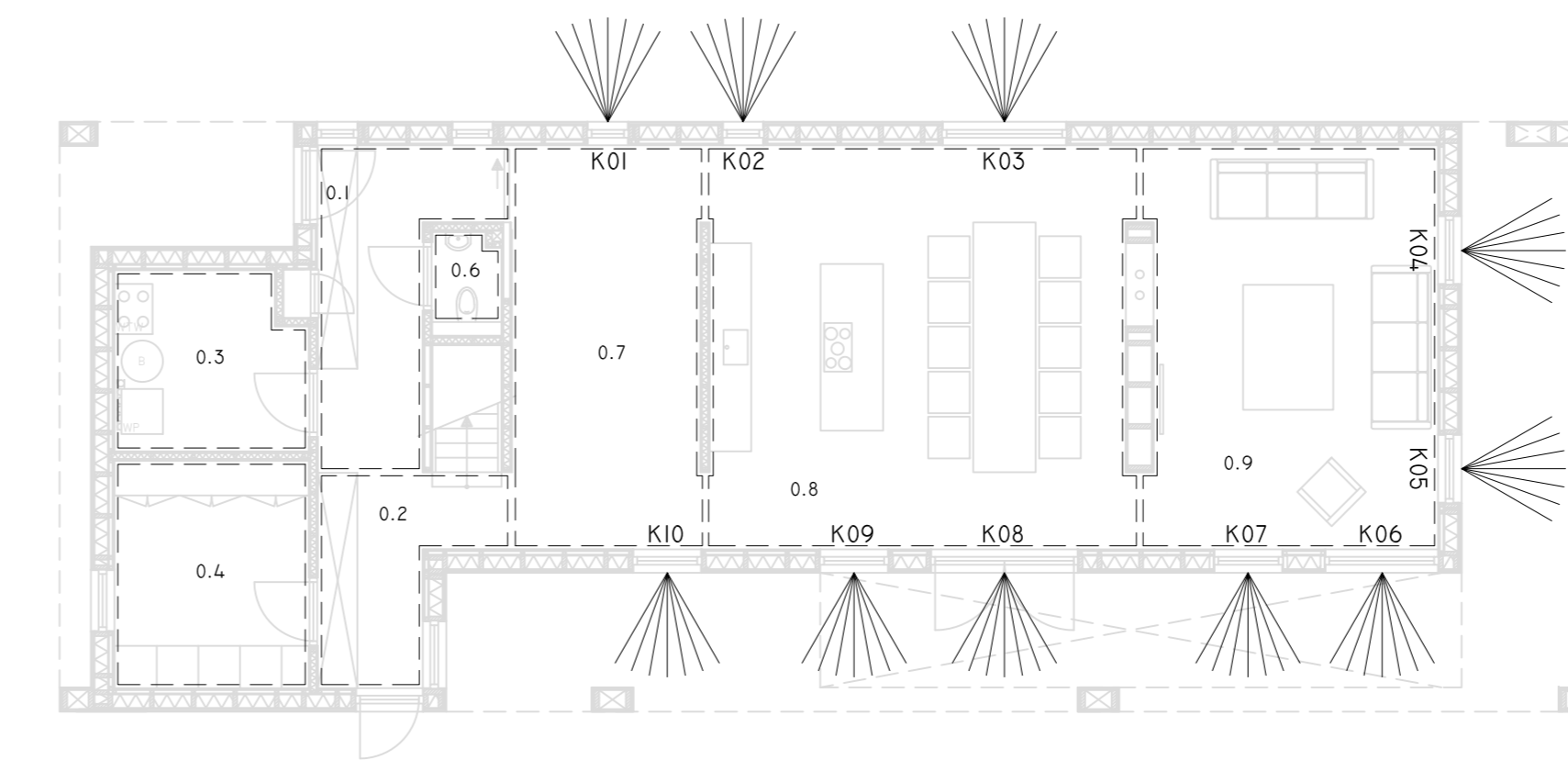
DOORSNEDE D-D'



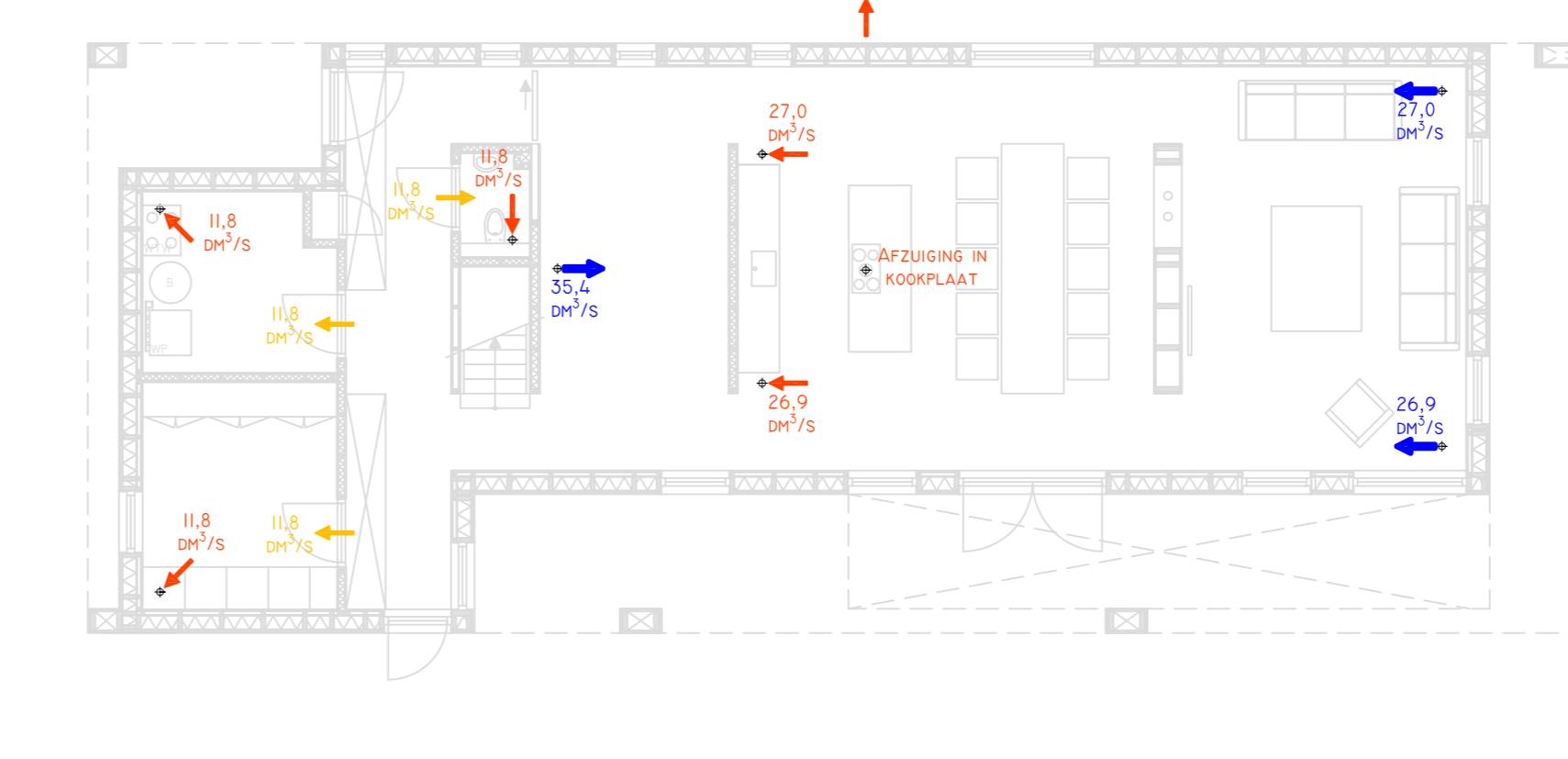
BEGANE GROND



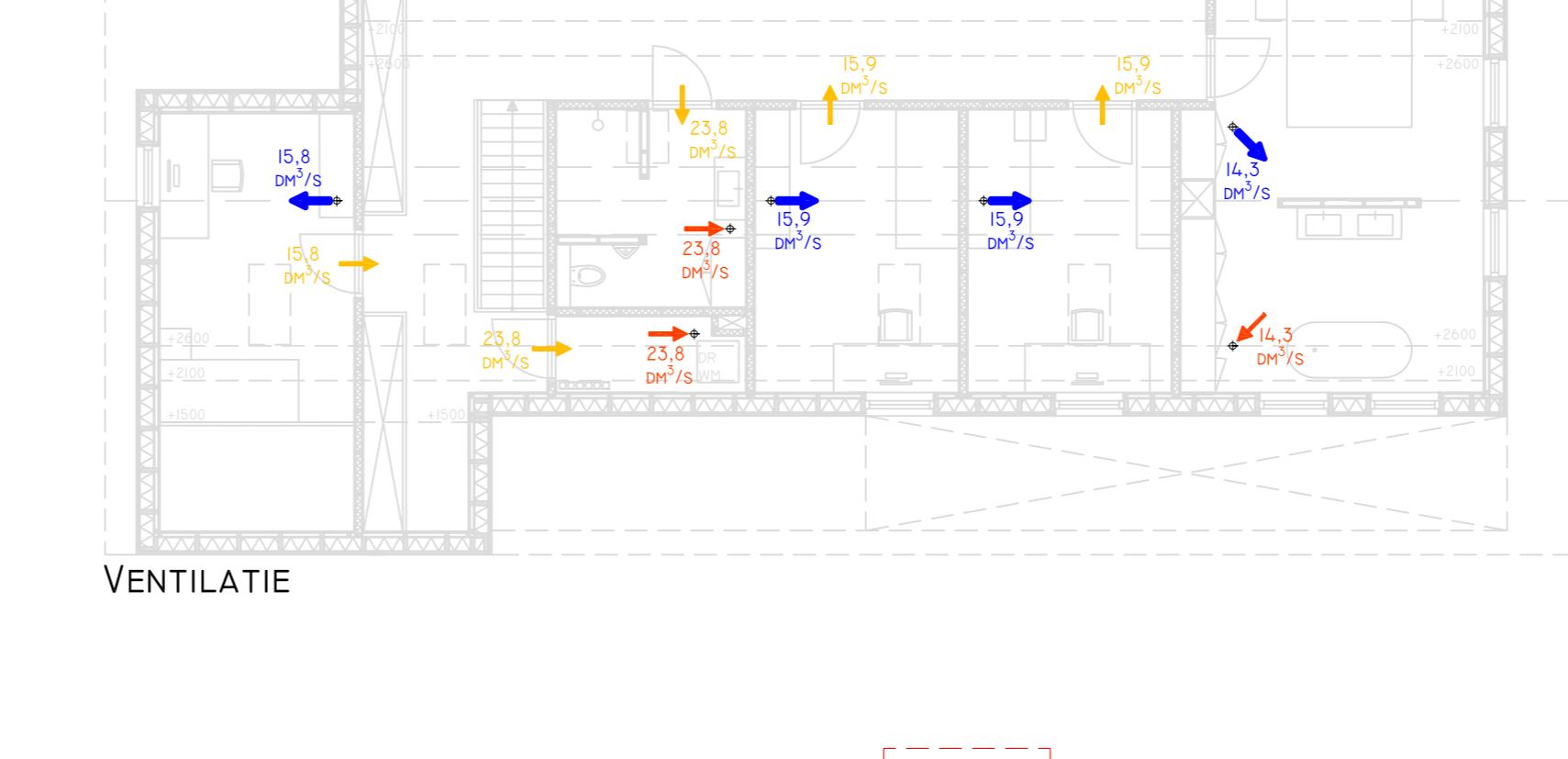
VERDIEPING



DAGLICHT



VENTILATIE



RIOLERING

TECHNISCHE SPECIFICATIES EN EISEN

INBRAAKWERENDEID
 INBRAAKWEREND HANG- EN SLUITWERK VOLGENS NEN 5087. BEREKENBARE GEVEL-ELEMENTEN DIENEN TE VOLGEN AAN WEERSTANDSLASSE 2 OVERENKOMSTIG NEN 5096. UITSLUITEND GECERTIFICEERD HANG- EN SLUITWERK TOE TE PAssEN. OVERENKOMSTIG BOUWBELETT 2012, ART. 2.129 EN 2.130.

VOCHTWERING
 VOLGENS BEPALING NEN 2778 CONFORM AFD. 3.7 BOUWBELETT ZIJN ALLE BAD- EN TOILETRUIMTEN VOORZIEN VAN VLOER- EN WANDTEGELS. WANDTEGELS T.P.V. DOUCHE MINIMAAL TOT 2,1 M. VLOER, WANDTEGELS OVERIGE WANDEN BAD- EN TOILETRUIMTEN TOT MINIMAAL 1,2 M. VLOER.

TOEGANG
 ALLE TOEGANGDEUREN TOT VERBLIJFSRUIMTEN EN TOEGANGEN TOT DE KAMERS HEBBEN TECHNISCHE EN DAGMATA VAN 850x2500 MM.

GELOUWDERING
 VOLGENS BEPALING NEN 5077 WORDT HET VERBLIJFSGEBIED DUSDANG UITGEVOERD DAT DE GELOUWDEBELASTING IN EEN VERBLIJFSGEBIED MAXIMAAL 35 DEBA) BEDRAAGT. TEVENS HEBBEN SCHEIDINGSCONSTRUCTIES TUSSEN VERBLIJFSGEBIEDEN EEN MINIMALE WEEERSTAND VAN 20 DEBA).

BRANDVEILIGHEID
 BRANDWERENDEID M.B.T. BEZUKKEN: HOOFDRAAGCONSTRUCTIE WORDT UITGEVOERD MET EEN BRANDWERENDEID MET BETREKKING TOT BEZUKKEN VAN TERMINSTE 60 MIN. OVERENKOMSTIG BOUWBELETT 2012 ART. 2.9 EN 2.10.

BRANDWERENDEID M.B.T. BEZUKKEN: WONINGSCHIEDENDE CONSTRUCTIES DIENEN
 TERMINSTE EEN BRAND- EN ROOKWERENDEID VAN 30 MIN. TE HEBBEN OVERENKOMSTIG BOUWBELETT 2012, ART. 2.9 EN 2.10.

BRANDVOORPLANTINGSKLASSE CONSTRUCTIEONDERDEEL BINNENOPPERVLAK
 VOLDOET AAN: BRANDKLASSE D EN ROOKKLASSE S2, BEPALD CONFORM NEN 13501-1. OVERENKOMSTIG BOUWBELETT 2012, ART. 2.66 EN 2.67.

BRANDVOORPLANTINGSKLASSE CONSTRUCTIEONDERDEEL BUITENOPPERVLAK
 VOLDOET AAN BRANDKLASSE D EN ROOKKLASSE S2, BEPALD CONFORM NEN 13501-1. EEN DEUR, HOELEN OF EEN GLAZERIE GELIJK TE STELLEN CONSTRUCTIEONDERDEEL VOLDOET AAN BRANDKLASSE D, BEPALD CONFORM NEN 13501-1. OVERENKOMSTIG BOUWBELETT 2012 ART. 2.66 EN 2.68.

RENVOOI

METSELWERK KLINKER	6,0 m ² /W
ROOK- WAARDE BEGANE GROENVLOER	6,0 m ² /W
ROOK- WAARDE DAK	8,0 m ² /W
U- WAARDE GLAS	1,10 W/m ² K
OPWIKING VERWARMING/WARM TAPWATER	COMBI-LUCHT/WAARTEPOMP
AFWIKINGSTEEN VERWARMING	VLOERVERWARMING
VENTILATIESTYSTEM	MECHANISCHE TOEGANG AFVOER MET WTW 30

VERBODING

OVERLOOP, RUIMTE I.1	24,5 m ²	9,5 m ²
SLAAPKAMER 1, RUIMTE I.2	12,5 m ²	
BADKAMER, RUIMTE I.3	7,3 m ²	
BERGING, RUIMTE I.4	2,1 m ²	
SLAAPKAMER 2, RUIMTE I.5	11,9 m ²	10,0 m ²
SLAAPKAMER 3, RUIMTE I.6	11,9 m ²	10,0 m ²
SLAAPKAMER 4, RUIMTE I.7	22,2 m ²	15,9 m ²
SUBTOTALE	92,4 m²	45,4 m²
TOTAAL	109,2 m²	102,2 m²

OPPERVLAK & INHOUD (BVO)

HOOFDDEUR	267 m ²	58,0 m ²
OVERSTEK ACHTERZIJDE	13 m ²	89 m ²
OVERSTEK BOVEN ENTREE	5 m ²	30 m ²
TOTAAL HET VERGUNNING PERCEEL	290 m²	967 m²

TERRAS (ZUIDZIJDE)

OVERSTEK VOORZIJDE	34 m ²	138 m ²
OVERSTEK VOORZIJDE	4 m ²	24 m ²
TOTAAL VERGUNNINGSVRIJ	38 m²	162 m²

MATERIALEN / KLEUREN

GEVELS	ACCOYA	GRIZE HOUTKLEUR
DAK	KERAMISCHE PAN	BLAUW GEMOERD
KOZIJNEN	ALUMINIUM	GITZWART, RAL 9005
VLEUELS	ALUMINIUM	GITZWART, RAL 9005
VOORDEUR	ALUMINIUM	GITZWART, RAL 9005
OVERIGE DEUREN	ALUMINIUM	GITZWART, RAL 9005
LAMELLEN BOVEN TERRAS	ALUMINIUM	ANTRACIEGRIS, RAL 7016

ALLE MATEN IN HET WERK TE METEN EN TE CONTROLEREN
 ALLE HOUTEN, STALEN EN STENEN CONSTRUCTIES VOLGENS TEKENING EN BEREKENING CONSTRUCTEUR

