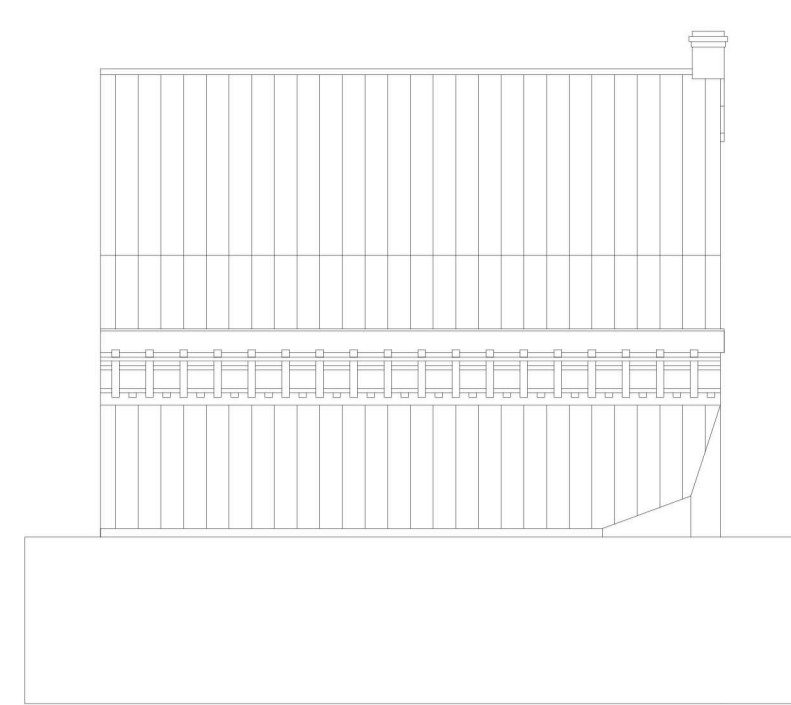
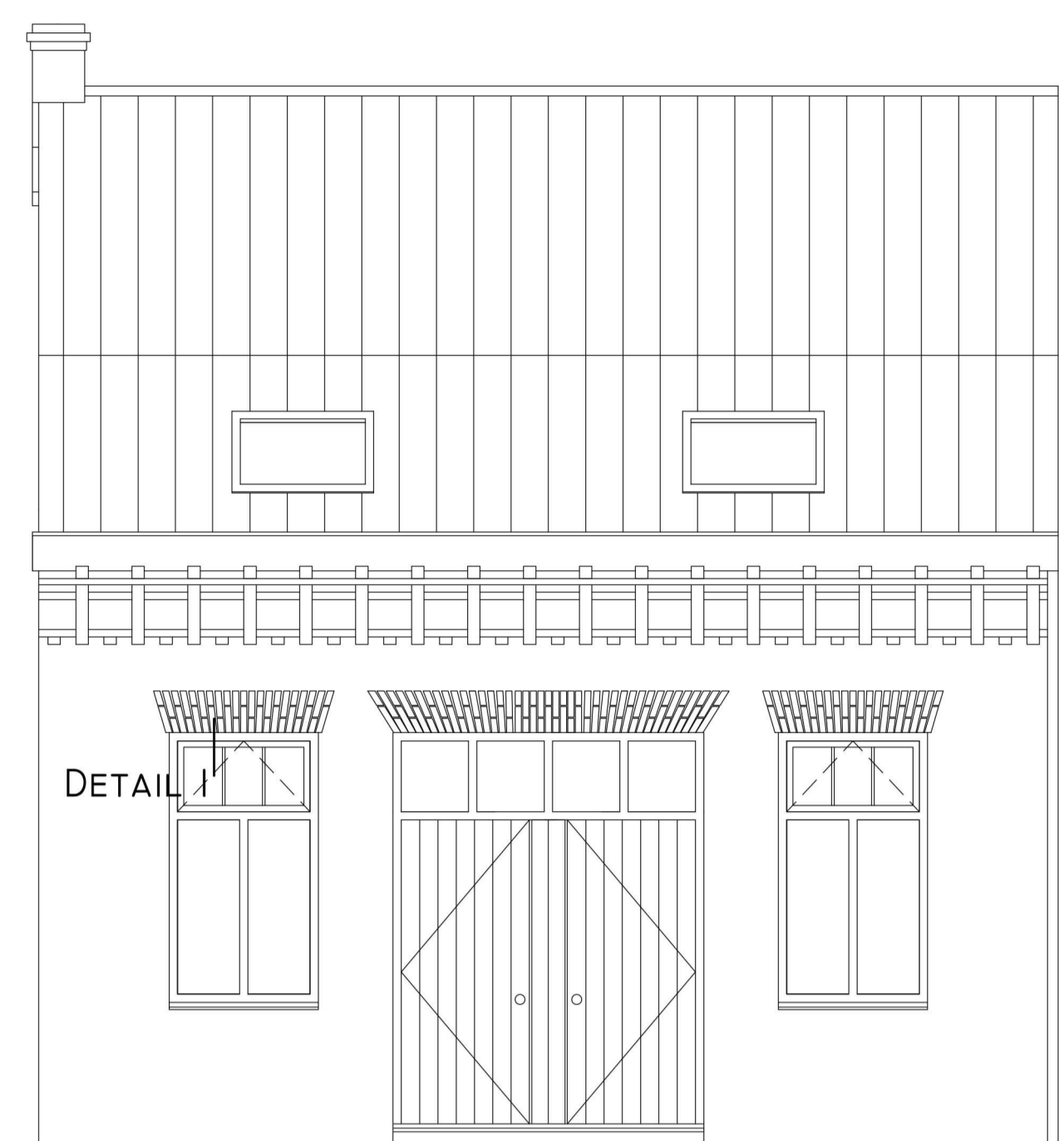


AANZICHT 2 BESTAAND

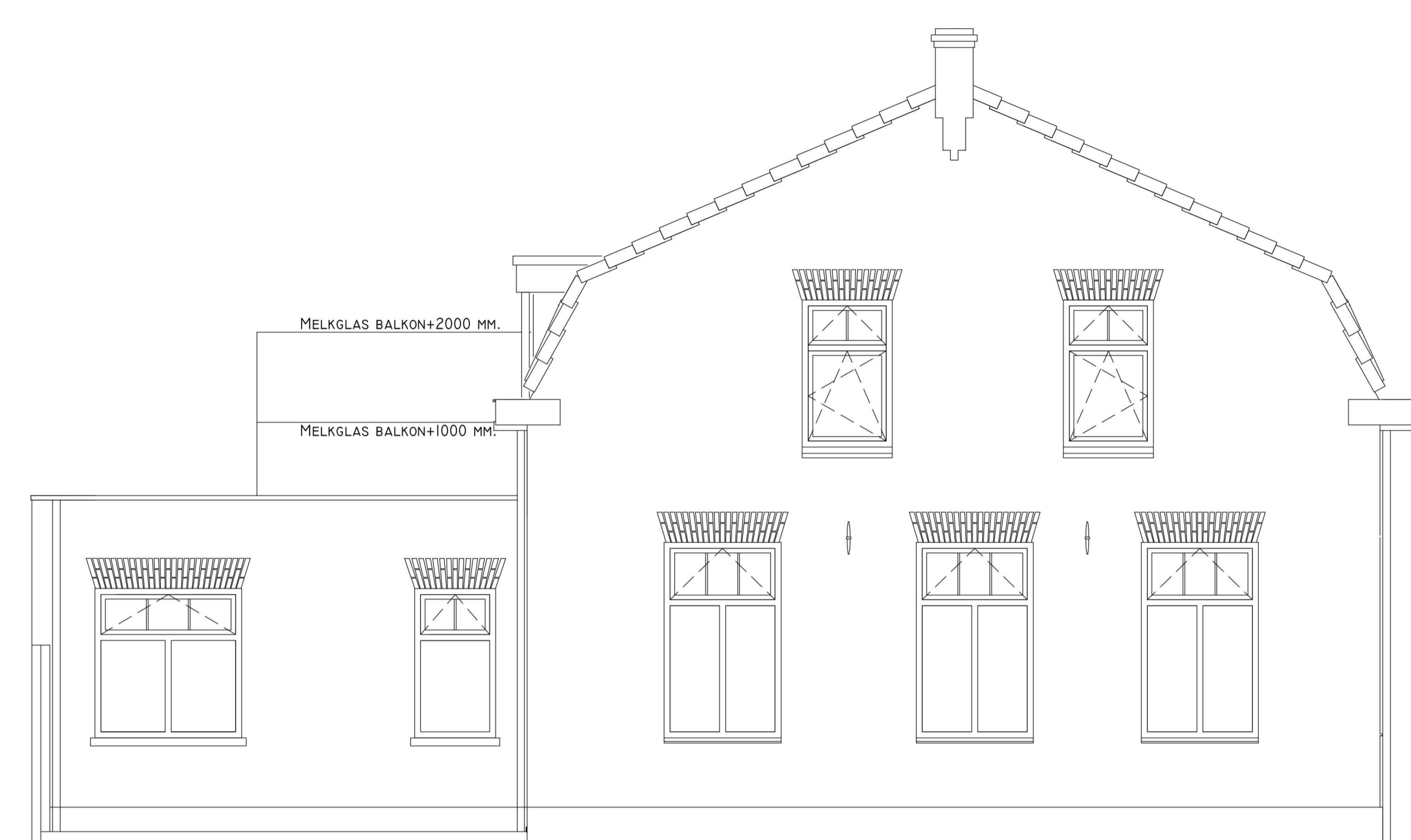


AANZICHT 3 BESTAAND

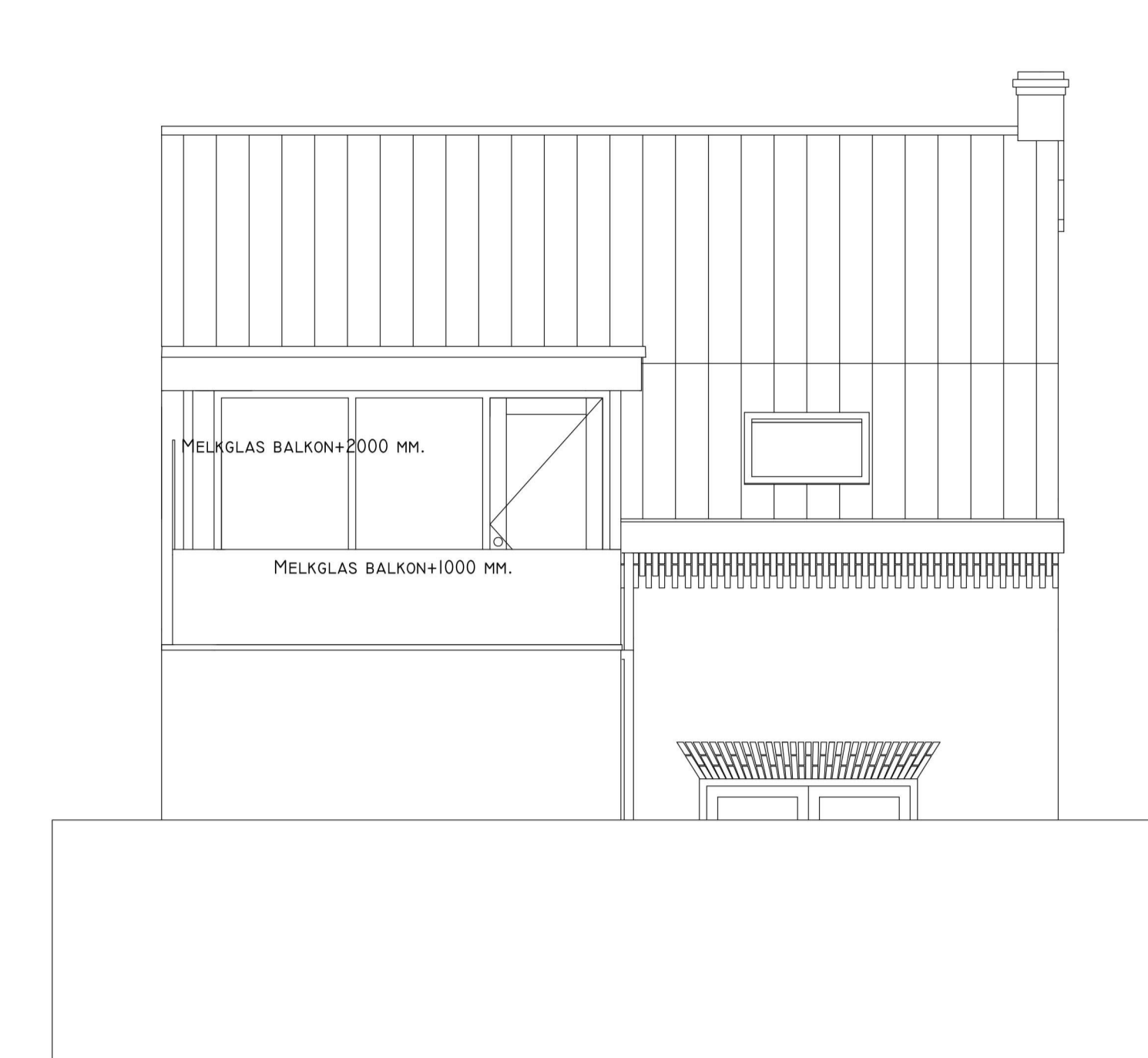


AANZICHT 1 BESTAAND

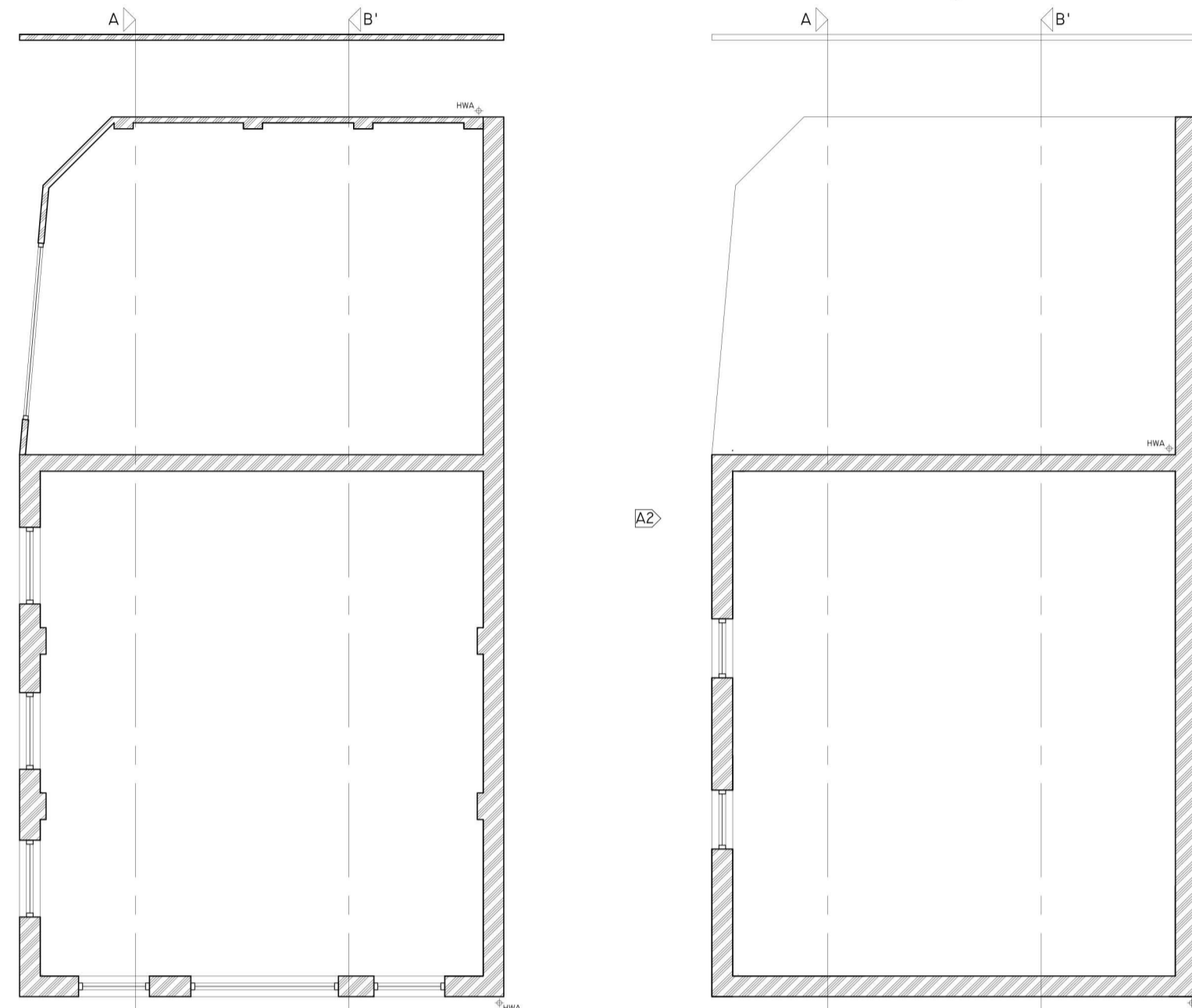
AANZICHT 1 NIEUW



AANZICHT 2 NIEUW

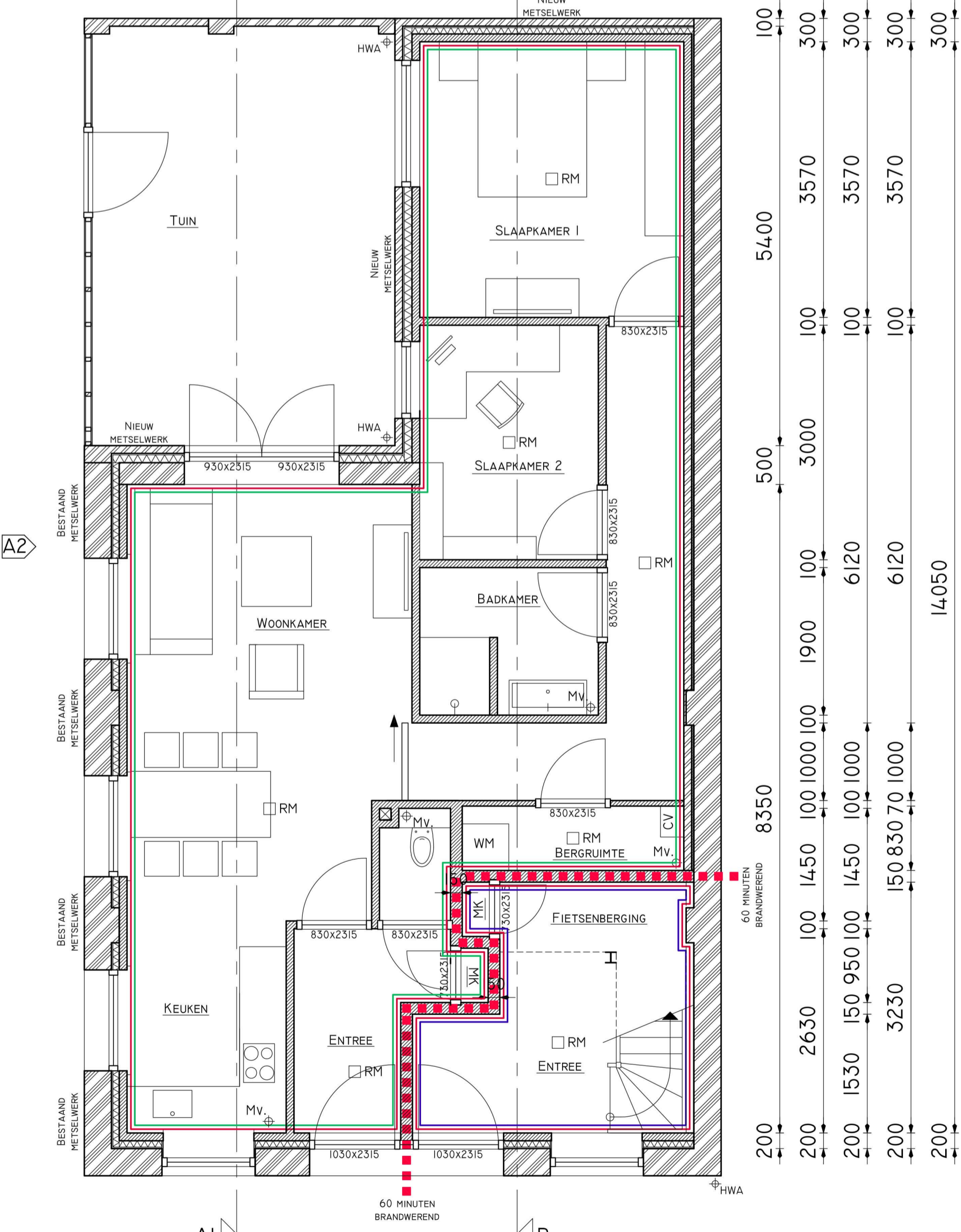
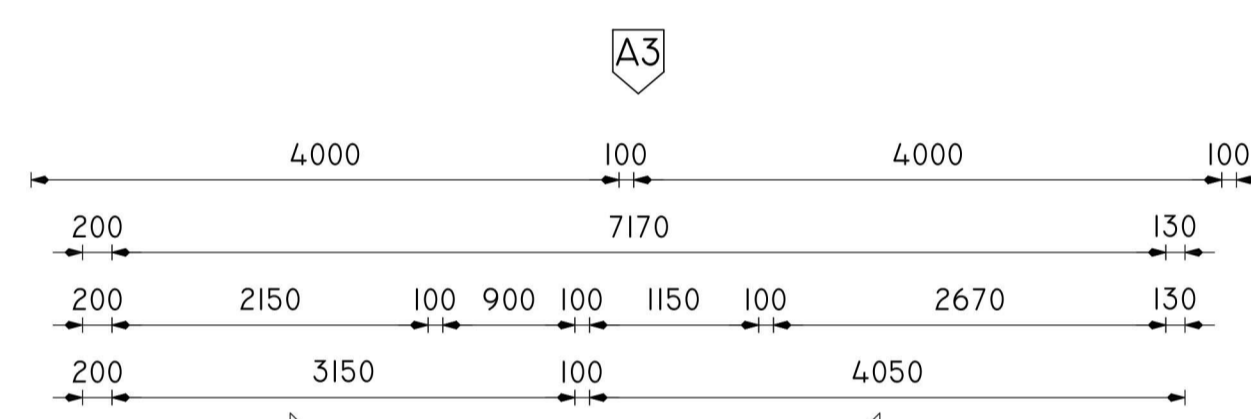
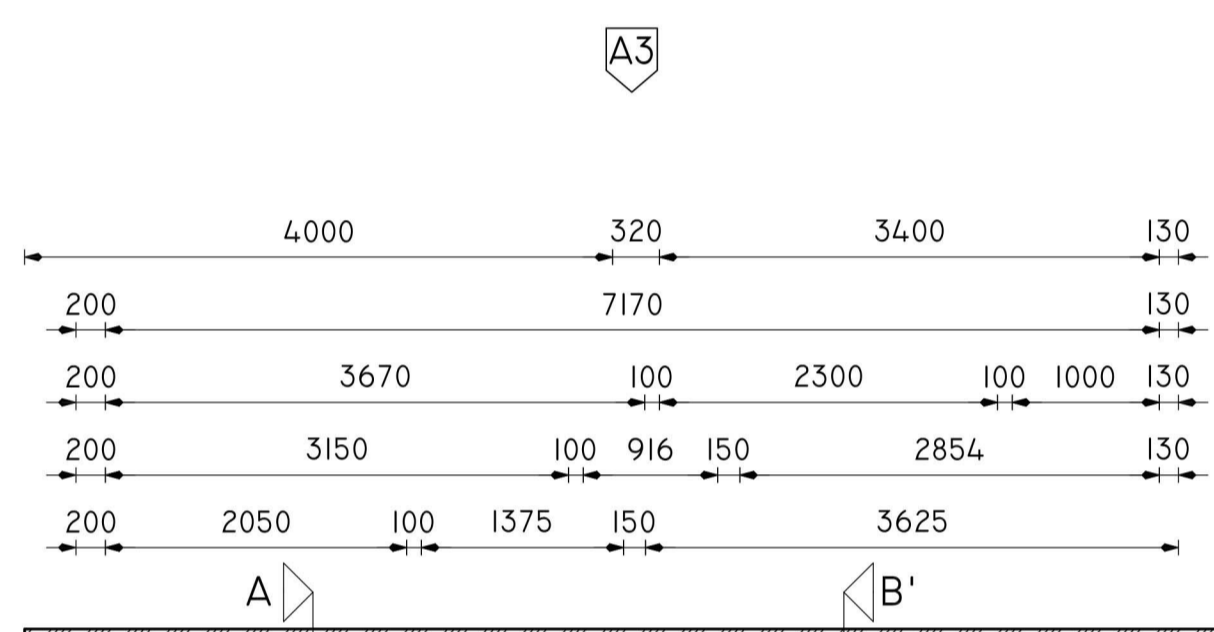


AANZICHT 3 NIEUW

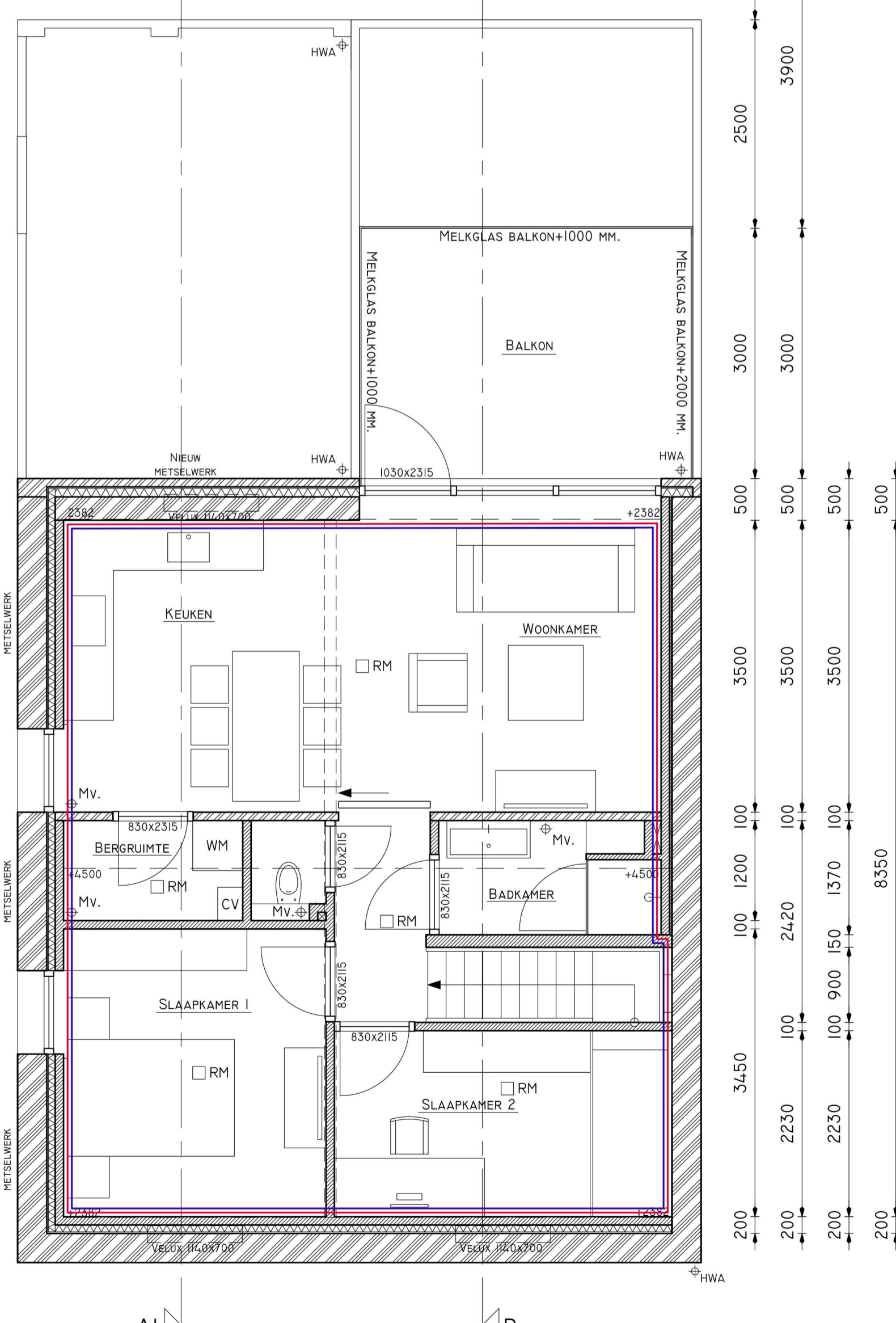


BEGANE GROND BESTAAND

EERSTE VERDIEPING BESTAAND



BEGANE GROND NIEUW

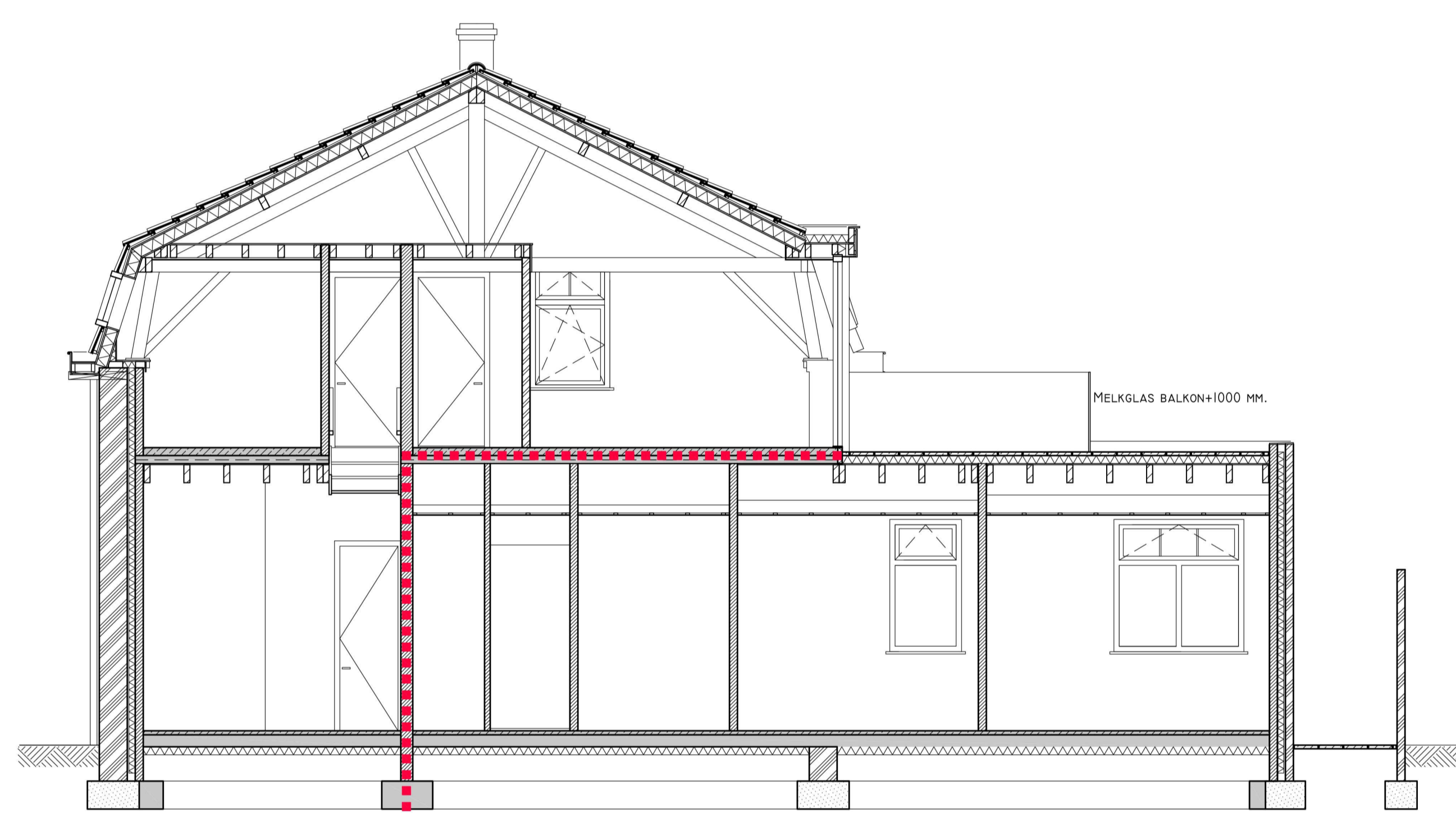


EERSTE VERDIEPING NIEUW

SUBBRANDCOMPARTIMENT 01: — —
 WOONFUNCTIE: — —
 GEBRUIKSOPPERVLAKTE: 64,0 M²
 VERBLIJFSGEBIED: 42,7 M²

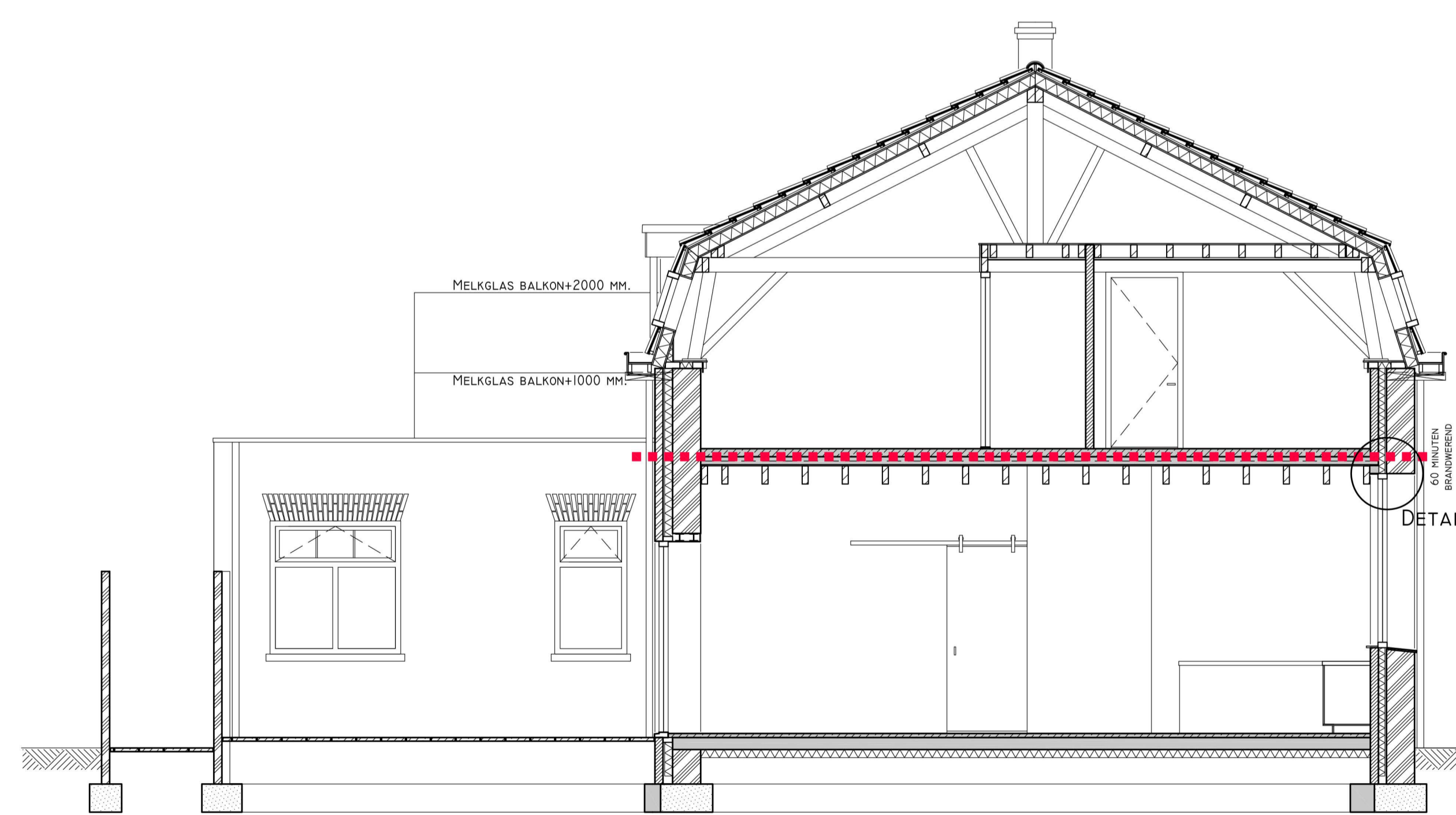
SUBBRANDCOMPARTIMENT 02: — —
 WOONFUNCTIE: — —
 GEBRUIKSOPPERVLAKTE: 58,5 M²
 VERBLIJFSGEBIED: 41,0 M²

AFWERKING ACHTERZIJDE
 AAN DE ACHTERZIJDE ZAL AAN DE BUITENKANT EEN VOLLEDIG NIEUW GEVEL
 GEMETSELD WORDEN, WAARBIJ DE BESTAANDE GEVEL BLIJFT BESTAAN.



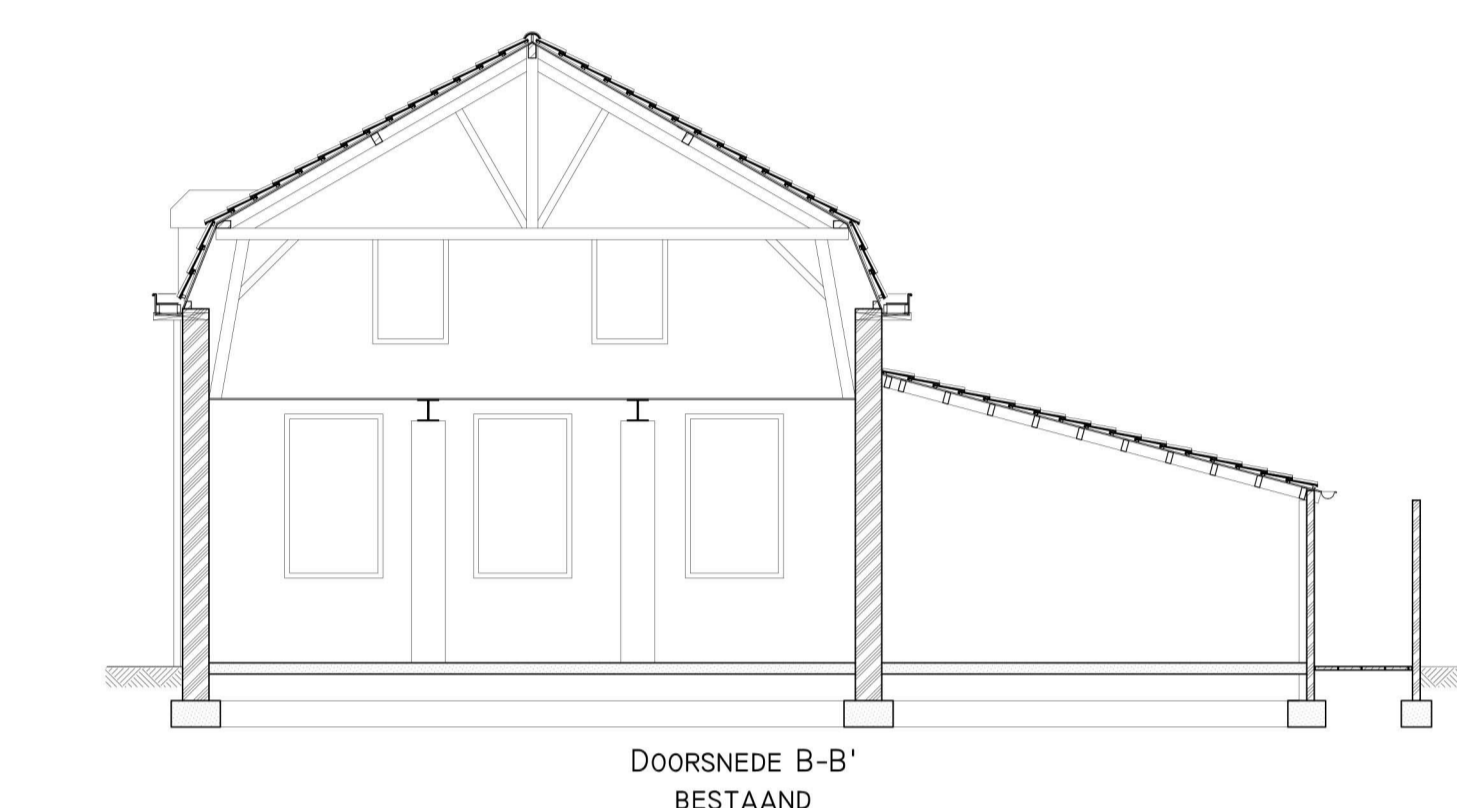
DOORSNEDE B-B' NIEUW

P₊7870
 P₊6113
 P₊5755
 P₊5943
 P₊4500
 P₊3550
 P₊3115
 P₊2700
 P₊1000
 PEIL=0
 MV=P-180

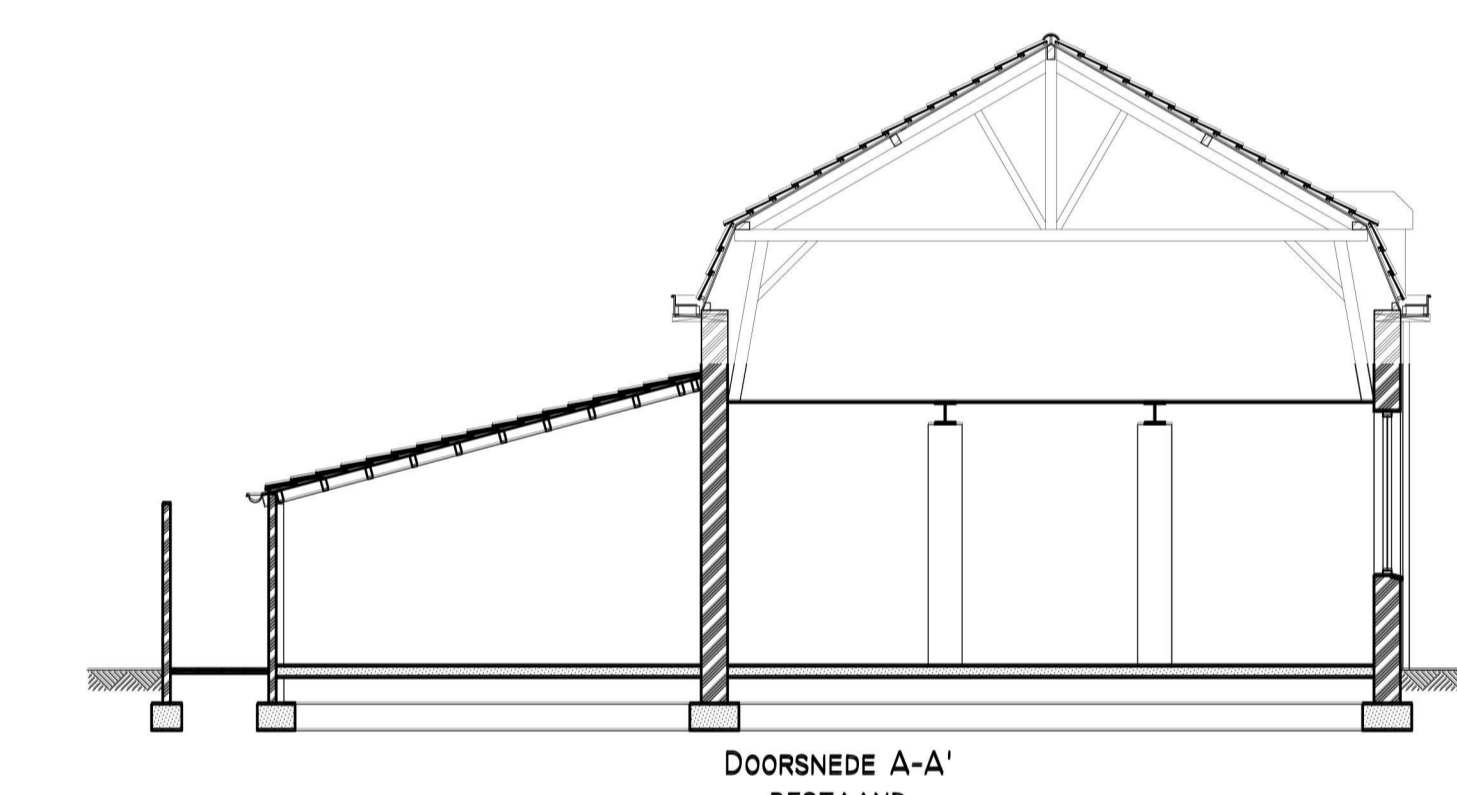


DOORSNEDE A-A' NIEUW

P₊7870
 P₊6113
 P₊5755
 P₊5906
 P₊5500
 P₊4646
 P₊3550
 P₊3115
 P₊2388
 P₊1100
 PEIL=0
 MV=P-180



DOORSNEDE B-B' BESTAAND



DOORSNEDE A-A' BESTAAND

RENVOOI		TECHNISCHE SPECIFICATIES EN EISEN	
METSELWERK BESTAAND		INBRAAKWERENDEHOED	INBRAAKWERENDE HANG- EN SLUTWERK VOLGENS NEN 5087. BEREIKBARE GEVEL-ELEMENTEN DIENEN TE VOLDOEN AAN WEERSTANDSGLASSE 2 OVEREENKOMSTIG NEN 5096. UITSLUITEND GECERFICEERD HANG- EN SLUTWERK TOE TE PASSEN.
METSELWERK NIEUW		VOCHTWERING	TOILETRUITE VOORZIEN VAN KERAMISCHE VLOERTEGELS EN KERAMISCHE WANDTEGELS TOT PLAFOND. BADRUITE VOORZIEN VAN KERAMISCHE VLOERTEGELS EN KERAMISCHE WANDTEGELS TOT PLAFOND.
LICHTE SCHEIDINGSWAND		TOEGANG	ALLE TOEGANGSDEUREN TOT VERBLIJFSRUIMTEN EN TOEGANGEN TOT DE KAMERS HEBBEN TENMINSTE EEN DAGMAAT VAN 850x2300 MM.
GEWAFEND BETON BESTAAND		WARM EN KOUDE WATER	IN DE KEUKEN EN BADKAMER WORDEN DE TAPPUTEN VOORZIEN VAN WARM EN KOUDE WATER.
GEWAFEND BETON NIEUW		VLOERAFSCHEIDINGEN	VLOERAFSCHEIDINGEN ZIJN TENMINSTE TOT OP EEN HOOGTE VAN 1000 MM + VLOER AANGEBRACHT EN EVENTUELE OPENINGEN IN DE VLOERAFSCHEIDING DIENEN NIET GROTER TE ZIJN DAN 100 MM.
DEKVELDOR BETON		BRANDVEILIGHEID	WOONAFSCHEIDENDE CONSTRUCTIES DIENEN TENMINSTE EEN BRAND- EN ROOKWERENDEHOED VAN 60 MIN. TE HEBBEN. DIT GELT VOOR ZOWEL DE WOONAFSCHEIDENDE WANDEN ALS MEDE DE WOONAFSCHEIDENDE VLOEREN.
CONSTRUCTIEHOUT (NAALDHOUT)		ROOKMELDERS	ROOKMELDERS ONDERLING GEKOPPELD, NIET IONEREND, ROOKMELDERS AANGESLOTEN OP ELEKTRANET EN VOORZIEN VAN EEN BACKUP-BATTERIJ, E.E.A. CONFORM NEN 2555 VLGNS. PRIMAIRE INRICHTINGSEISEN (ONDERDEEL 5 VAN NEN 2555), VLGNS. PRIMAIRE PRODUCTIESEIN (ONDERDEEL 7 VAN NEN 2555)
KOZIJNHOUT (LOOPHOUT)		AANZICHT	DE TRAP VAN DE BEGANE GROND NAAR DE EERSTE VERDIEPING T.B.V. DE ONTSLUITING VAN HET APPARTEMENT OP DE EERSTE VERDIEPING IS 900 MM. BREED EN HEFT EEN AANTREDE T.P.V. DE ALUMLIJN VAN 220 MM. DE HOOGTE VAN DE OPTREDE IS 180 MM. DE MINIMALE VRIJE HOOGTE BOVEN DE TRAP IS 2300 MM. VERDER VOLDOET DE TRAP AAN DE EISEN WELKE GESTELD WORDEN IN ARTIKEL 2.53 (AFMETINGEN TRAP) EN ARTIKEL 2.55 (LEUNING) VAN HET BOUWBELEID.
PLAATMATERIAAL		ALLE MATEN IN HET WERK TE METEN	
BEKLEIDINGSPLAAT		ALLE HOUTEN, STALEN EN STENEN CONSTRUCTIES VOLGENS TEKENING EN BEREKENING CONSTRUCTEUR	
ISOLATIE			
BOUWVILT			
NATUURSTEEN			

RENOUW EN AANBOUW APPARTEMENTEN TEGELN



DESIGN & DEVELOPMENT
 JULES DESIGN & DEVELOPMENT
 SINT IGNAATSTRAT 2
 2905 WM VINCHEM
 TEL.: 0031 6 38 24 08 13
 E-MAIL: JULES@JULESDND.PNL
 WWW.JULESDND.PNL