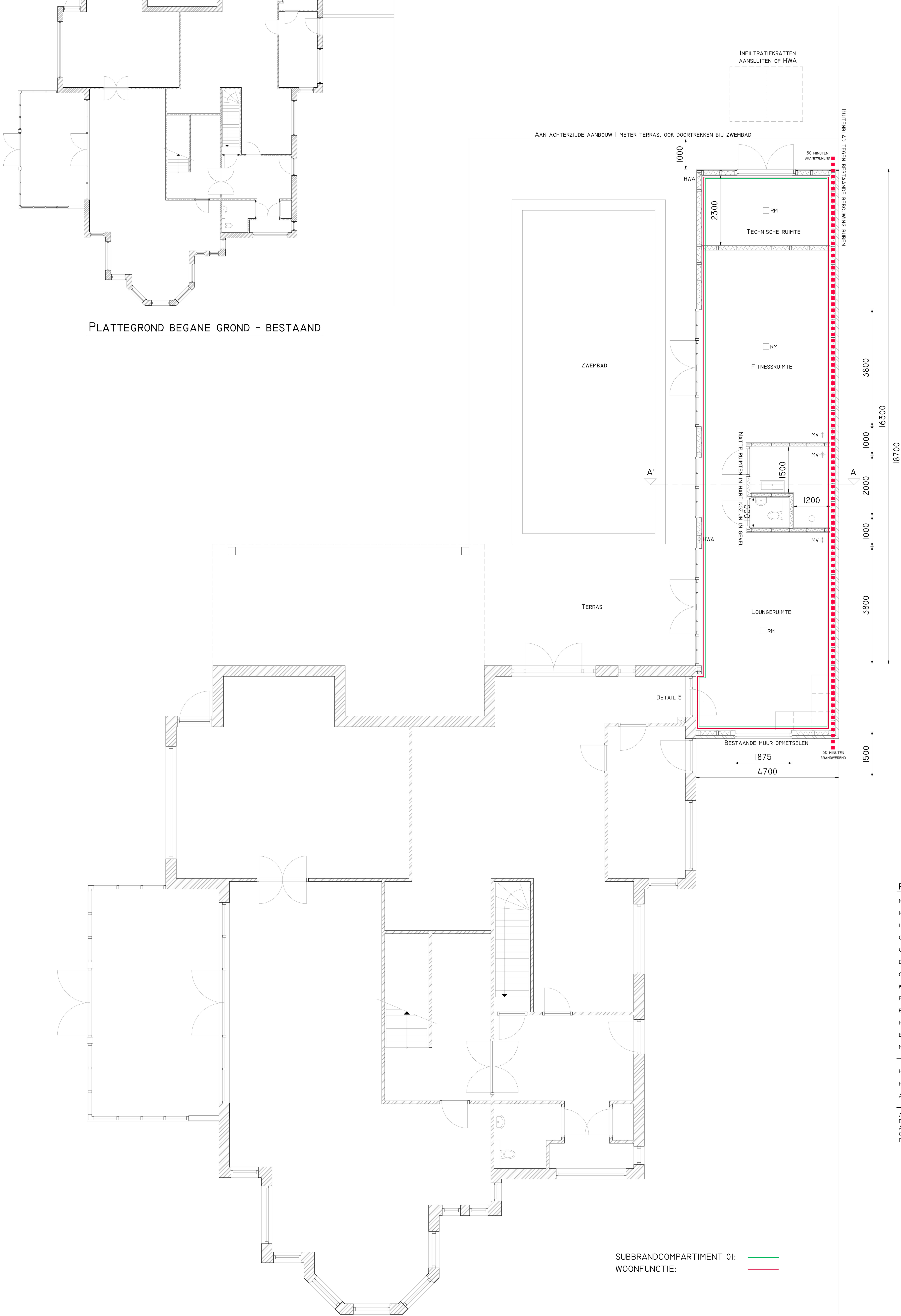


PLATTEGROND BEGANE GROND - BESTAAND



PLATTEGROND BEGANE GROND - NIEUW

SUBBRANDCOMPARTIMENT 01: ———
 WOONFUNCTIE: ———

RENVOOI

- METSELERWERK BESTAAND
- METSELERWERK NIEUW
- LICHTE SCHEIDINGSWAND
- GEWAPEND BETON BESTAAND
- GEWAPEND BETON NIEUW
- DEKVLOR BETON
- CONSTRUCTIEHOUT (NAALDHOUT)
- KOZIJNHOUT (LOOPHOUT)
- PLAATMATERIAAL
- BEKLEIDINGSPLAAT
- ISOLATIE
- BOUWVILT
- NATUURSTEEN
- HENELWATERAFVOER
- ROOHHELDER
- AZFUGPUNT VENTILATIE

TECHNISCHE SPECIFICATIES EN EISEN

INBRAAKWERENDHEID
 INBRAAKWEREND HANG- EN SLUITWERK VOLGENS NEN 5087. BEREIKBARE GEVEL-ELEMENTEN DIENEN TE VOLDOEN AAN WEERSTANDSKLASSE 2 OVEREENKOMSTIG NEN 5096. UITSLUITEND GECERTIFICEERD HANG- EN SLUITWERK TOE TE PASSEN. OVEREENKOMSTIG BOUWBESLUIT 2012, ART. 2.129 EN 2.130.

VOCHTWERING
 VOLGENS BEPALING NEN 2778 CONFORM AFD. 3.7 BOUWBESLUIT ZIJN ALLE BAD- EN TOILETRUIMTEN VOORZIEN VAN VLER- EN WANDTEGELS. WANDTEGELS T.P.V. DOUCHE MINIMAAL TOT 2,1 M + VLOER. WANDTEGELS OVERIGE WANDEN BAD- EN TOILETRUIMTEN TOT MINIMAAL 1,2 M + VLOER.

TOEGANG
 ALLE TOEGANGSDEUREN TOT VERBLIJFSRUIMTEN EN TOEGANGEN TOT DE KAMERS HEBBEN TENMINSTE EEN DAGMAAT VAN 850x2300 MM.

BRANDVEILIGHEID
 BRANDWERENDHEID M.B.T. BEZUKKEN: HOOFDRAAGCONSTRUCTIE WORDT UITGEVOERD MET EEN BRANDWERENDHEID HET BETREKKING TOT BEZUKKEN VAN TENMINSTE 60 MIN. OVEREENKOMSTIG BOUWBESLUIT 2012 ART. 2.9 EN 2.10.

BRANDWERENDHEID M.B.T. BEZUKKEN: WONINGSCHIEDENDE CONSTRUCTIES DIENEN TENMINSTE EEN BRAND- EN ROOKWERENDHEID VAN 30 MIN. TE HEBBEN OVEREENKOMSTIG BOUWBESLUIT 2012, ART. 2.9 EN 2.10.

BRANDVOORTPLANTINGSKLASSE CONSTRUCTIEONDERDEEL BINNENOPPERVLAK
 VOLDOET AAN: BRANDKLASSE D EN ROOKKLASSE S2, BEPAALD CONFORM NEN 1350-I, OVEREENKOMSTIG BOUWBESLUIT 2012, ART. 2.66 EN 2.67.

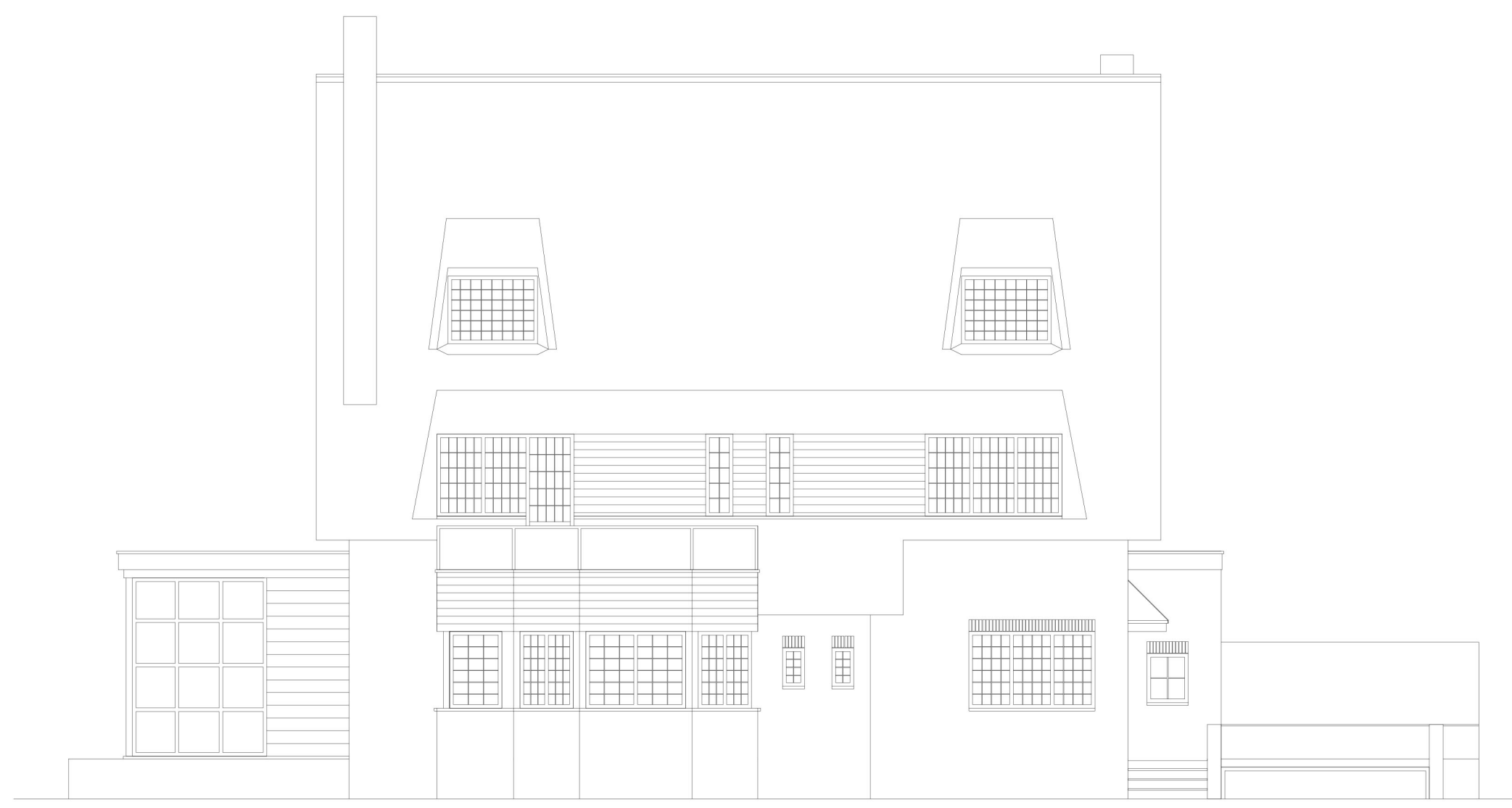
BRANDVOORTPLANTINGSKLASSE CONSTRUCTIEONDERDEEL BUITENOPPERVLAK
 VOLDOET AAN BRANDKLASSE D EN ROOKKLASSE S2, BEPAALD CONFORM NEN 1350-I. EEN DEUR, KOZIJN OF EEN DAARHEE GELIJK TE STELLEN CONSTRUCTIEONDERDEEL VOLDOET AAN BRANDKLASSE D, BEPAALD CONFORM NEN 1350-I, OVEREENKOMSTIG BOUWBESLUIT 2012, ART. 2.66 EN 2.68.

HET DAK VOLDOET AAN NEN 4063. IS MET BRANDVEERLIJK, OVEREENKOMSTIG BOUWBESLUIT 2012, ART. 2.66 EN 2.71.

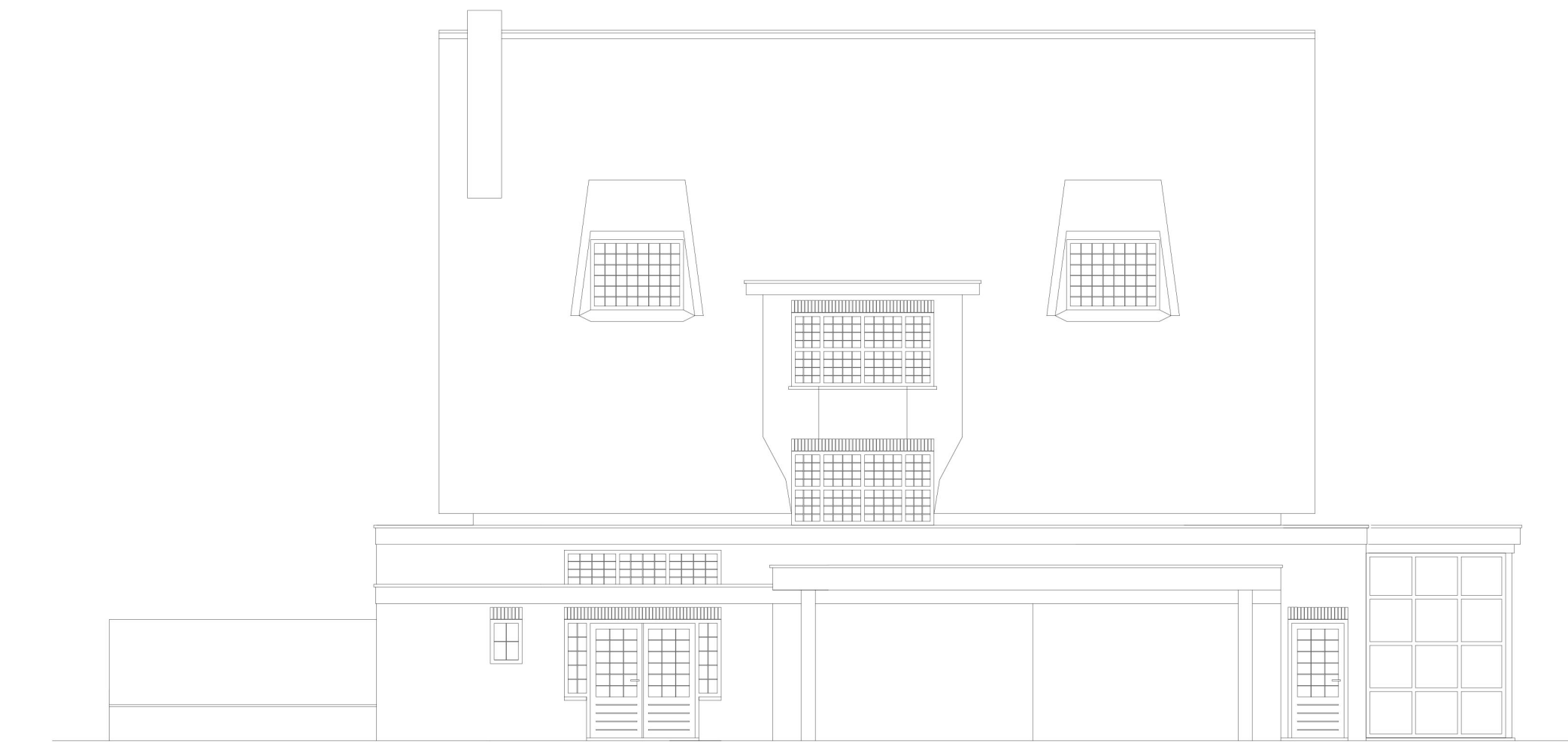
ROOHHELDERS ONBERLIND GERUWDE, NIET (ON)BERLIND. ROOHHELDERS AANGESLOTEN OP ELEKTRANET EN VOORZIEN VAN EEN BACKUP-BATTERIJ, E.E.A. CONFORM NEN 2555 VLGNS. PRIMAIRE INRICHTINGSEISEN (ONDERDEEL 5 VAN NEN 2555), VLGNS. PRIMAIRE PRODUCTIEISEN (ONDERDEEL 7 VAN NEN 2555).

INSTALLATIES
 ELEKTRISCHE INSTALLATIES CONFORM NEN 1010 SE DRUK
 GASINSTALLATIES CONFORM NEN 1078
 WATERINSTALLATIES CONFORM NEN 1006
 VENTILATIE CONFORM NEN 1087 EN NFR 1088
 RIJDLING UITVOERING CONFORM NEN 3215
 LEIDINGDOORVOEREN CONFORM NEN 2768





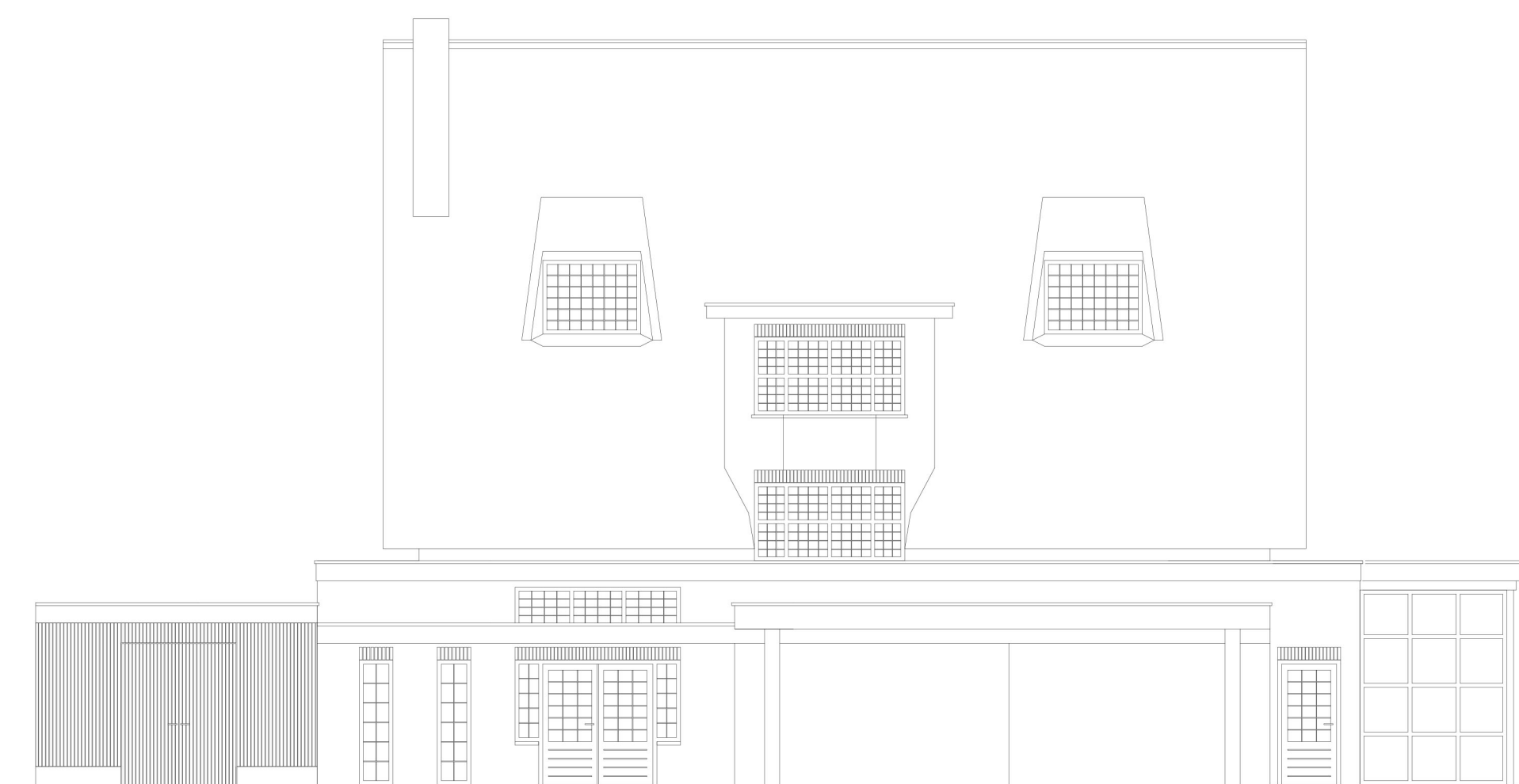
VOORAANZICHT - BESTAAND



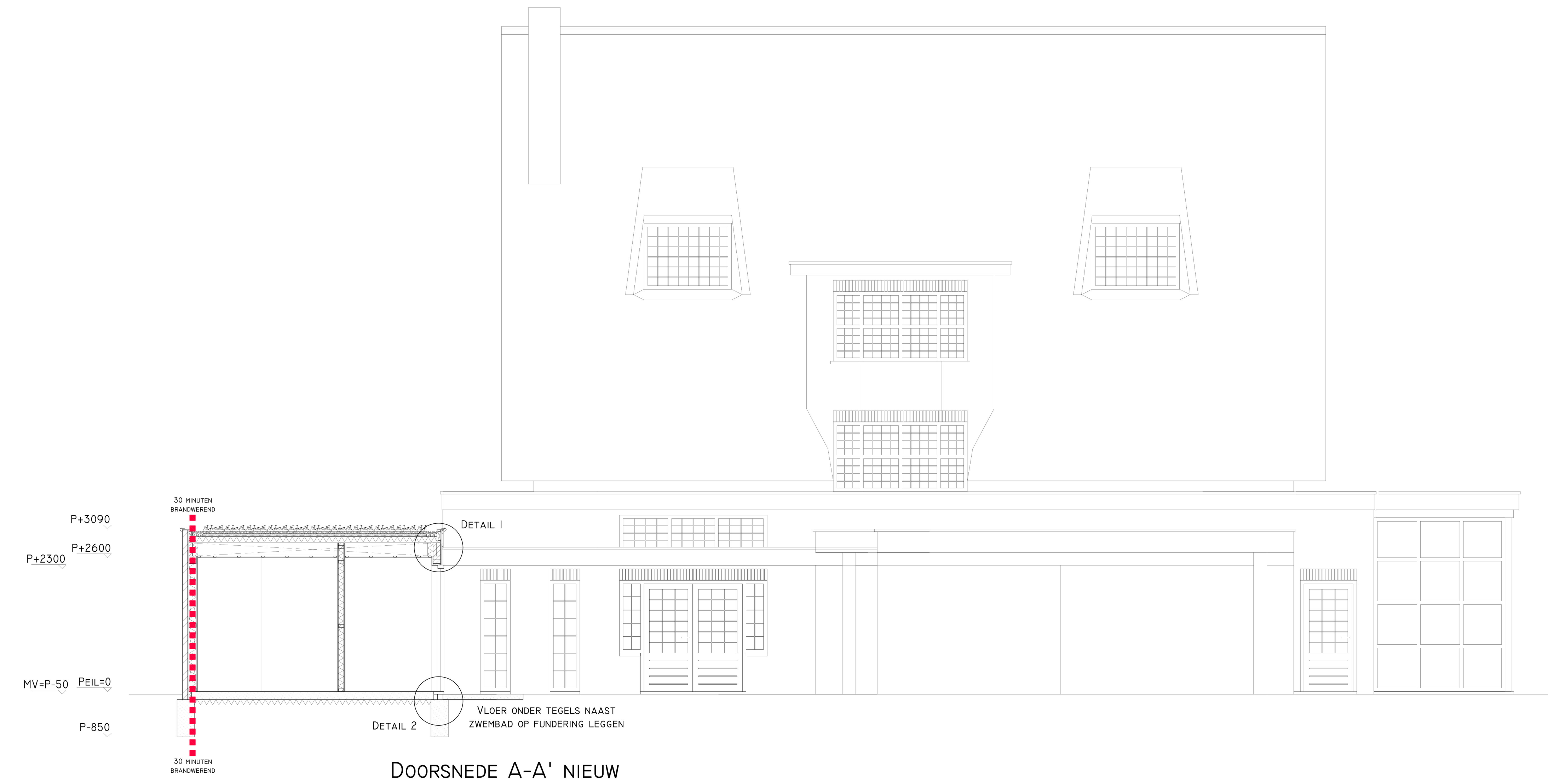
ACHTERAANZICHT - BESTAAND



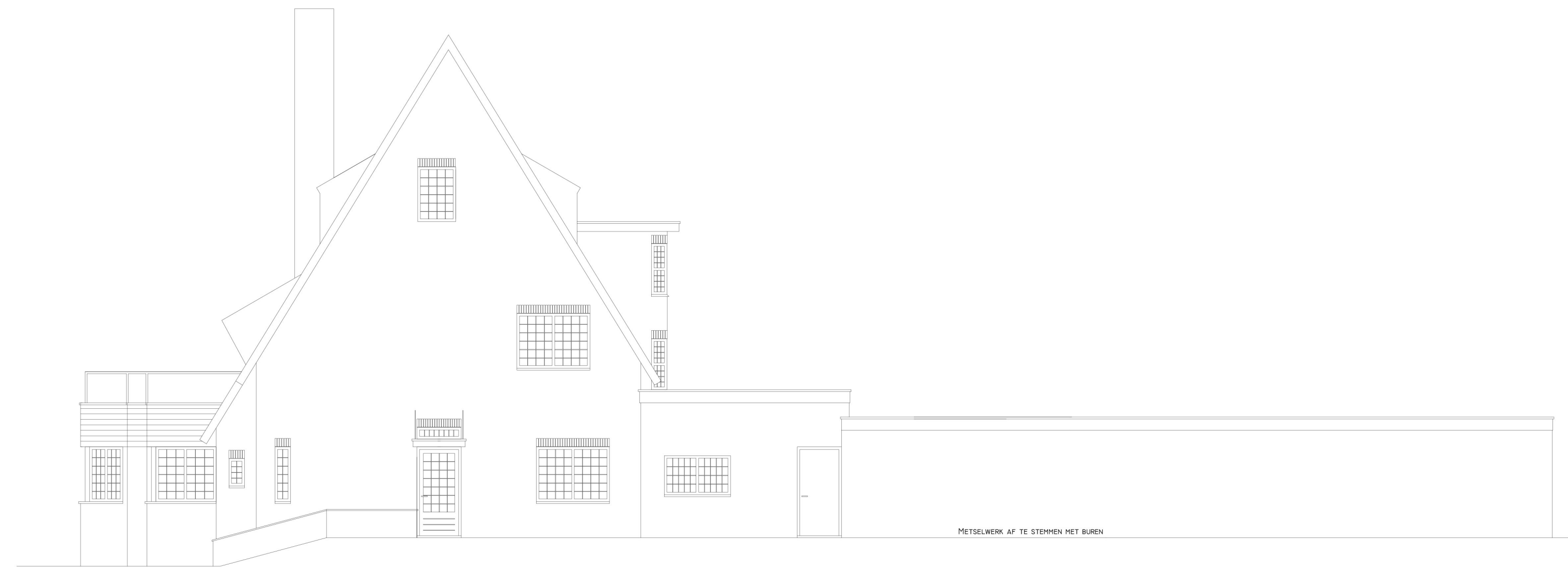
VOORAANZICHT - NIEUW



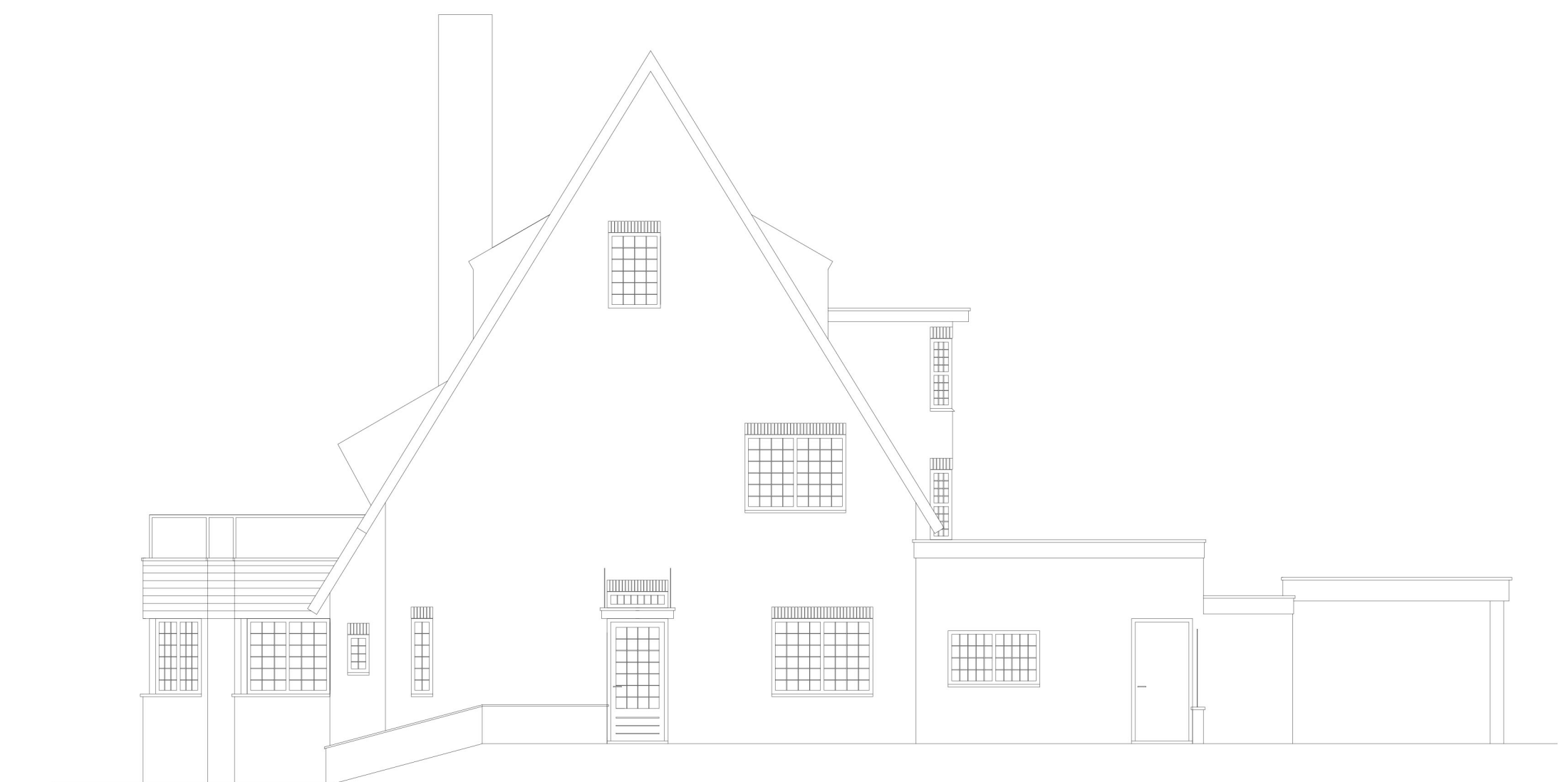
ACHTERAANZICHT - NIEUW



DOORSNEDE A-A' NIEUW



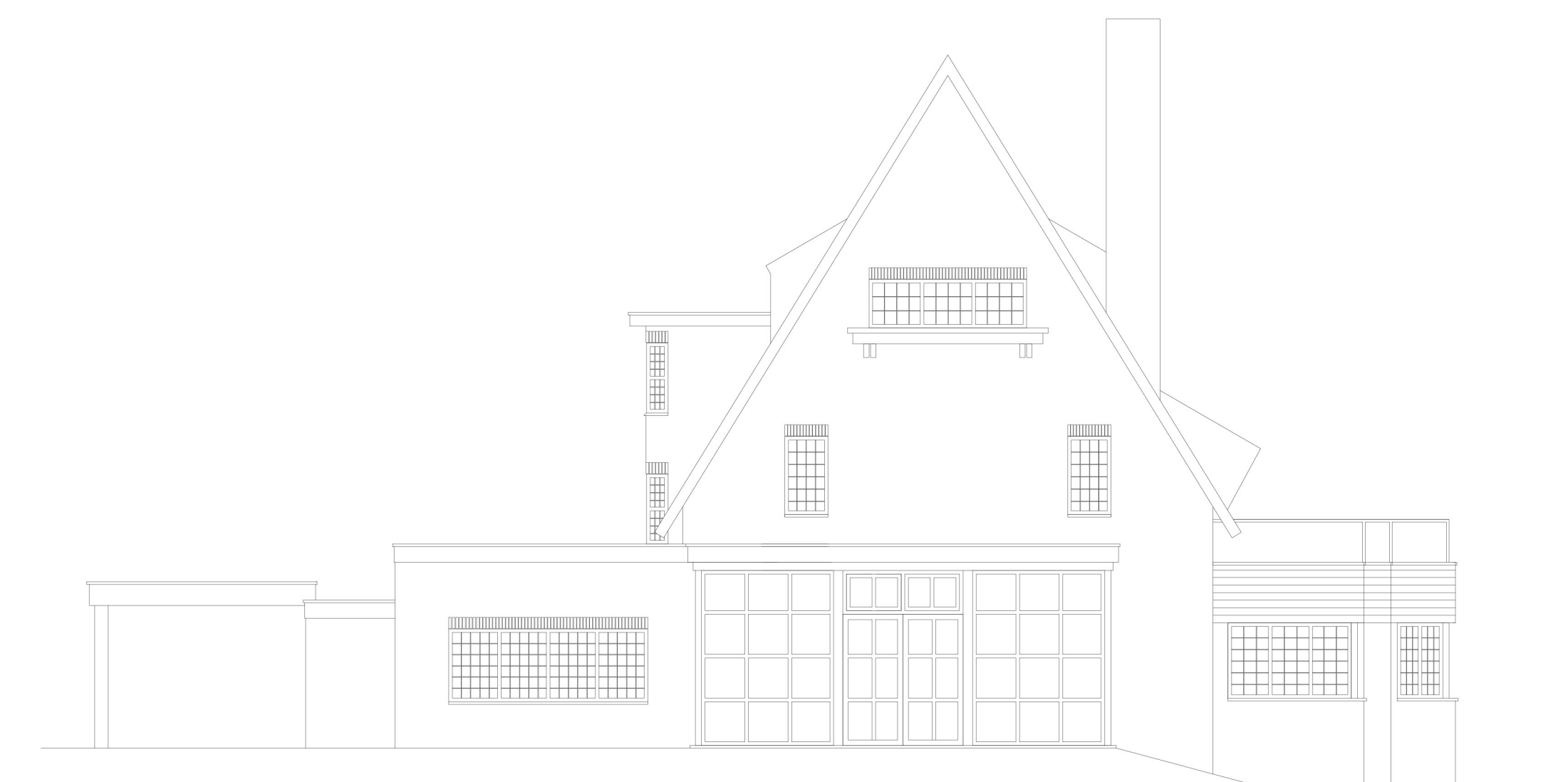
RECHTER ZIJAAZICHT - NIEUW



RECHTER ZIJAAZICHT - BESTAAND



LINKER ZIJAAZICHT - NIEUW



LINKER ZIJAAZICHT - BESTAAND

RENVOOI

METSELWERK BESTAAND	
METSELWERK NIEUW	
LICHTE SCHEIDINGSWAND	
GEWAPEND BETON BESTAAND	
GEWAPEND BETON NIEUW	
DEKVLOR BETON	
CONSTRUCTIEHOUT (NAALDHOUT)	
KOZJINHOUT (LOOFHOUT)	
FLAATHATERIAAL	
BEKLEIDINGSPLAAT	
ISOLATIE	
BOUWILT	
NATUURSTEEN	
HEMELWATERAFVOER	
ROOMVELDER	
AZFUGPUNT VENTILATIE	

TECHNISCHE SPECIFICATIES EN EISEN

INBRAAKWERENDEID
INBRAAKWEREND HANG- EN SLUITWERK VOLGENS NEN 5087. BEREKENBARE GEVEL-ELEMENTEN DIENEN TE VOLGEN AAN WEERSTANDSKLASSE 2 OVEREENKOMSTIG NEN 5096. UITSLUITEND GECEFITEERD HANG- EN SLUITWERK TOE TE PASSEN. OVEREENKOMSTIG BOUWBESLUIT 2012, ART. 2.129 EN 2.130.

VOCHTWERING
VOLGENS BEPALING NEN 2778 CONFORM AFD. 3.7 BOUWBESLUIT ZIJN ALLE BAD- EN TOILETRUIMTEN VOORZIEN VAN VLOER- EN WANDTEGELS. WANDTEGELS T.P.V. DOUCHE MINIMAAL TOT 2,1 M. +VLOER. WANDTEGELS OVERIGE WANDEN BAD- EN TOILETRUIMTEN TOT MINIMAAL 1,2 M. +VLOER

TOEGANG
ALLE TOEGANGSDEUREN TOT VERBLIJFSRUIMTEN EN TOEGANGEN TOT DE KAMERS HEBBEN TENMINSTE EEN DAGMAAT VAN 850x2500 MM.

BRANDVEILIGHEID
BRANDWERENDEID M.B.T. BEZWIJKEN: HOOFDRAAGCONSTRUCTIE WORDT UITGEVOERD MET EEN BRANDWERENDEID MET BETREKING TOT BEZWIJKEN VAN TENMINSTE 60 MIN. OVEREENKOMSTIG BOUWBESLUIT 2012 ART. 2.9 EN 2.10.

BRANDWERENDEID M.B.T. BEZWIJKEN: WONINGSCHIEDENDE CONSTRUCTIES DIENEN TENMINSTE EEN BRAND- EN ROOKWERENDEID VAN 30 MIN. TE HEBBEN OVEREENKOMSTIG BOUWBESLUIT 2012, ART. 2.9 EN 2.10.

BRANDVOORTPLANTINGSKLASSE CONSTRUCTIEONDERDEEL BINNENOPPERVLAK VOLDOET AAN BRANDKLASSE D EN ROOKKLASSE S2. BEPAALD CONFORM NEN 1550-I. OVEREENKOMSTIG BOUWBESLUIT 2012, ART. 2.66 EN 2.67.

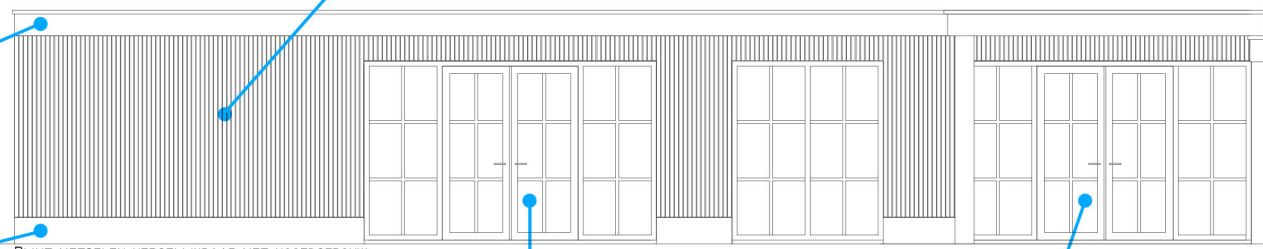
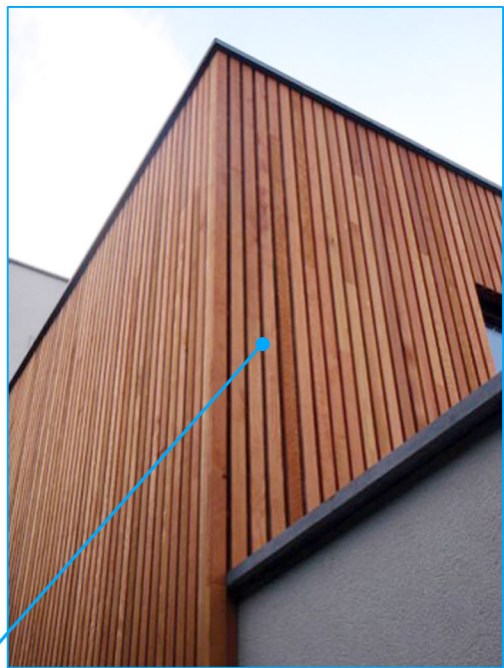
BRANDVOORTPLANTINGSKLASSE CONSTRUCTIEONDERDEEL BUITENOPPERVLAK VOLDOET AAN BRANDKLASSE D EN ROOKKLASSE S2. BEPAALD CONFORM NEN 1550-I. EEN DEUR, KOZIJN OF EEN DAARMEE GELIJK TE STELLEN CONSTRUCTIEONDERDEEL VOLDOET AAN BRANDKLASSE D. BEPAALD CONFORM NEN 1550-I. OVEREENKOMSTIG BOUWBESLUIT 2012 ART. 2.66 EN 2.68

HET DAK VOLDOET AAN NEN 6063. IS NIET BRANDEVAARLIJK. OVEREENKOMSTIG BOUWBESLUIT 2012, ART. 2.66 EN 2.71.

ROOMMELDERS ONDERLING GEKOPPELD. NIET IONISEREND. ROOMMELDERS AANGESLOTEN OP ELEKTRANET EN VOORZIEN VAN EEN BACKUP-BATTERIJ. E.E.A. CONFORM NEN 2555 VLONS. PRIMAIRE INRICHTINGSEEN (ONDERDEEL 5 VAN NEN 2555). VLONS. PRIMAIRE PRODUCTIESEEN (ONDERDEEL 7 VAN NEN 2555)

INSTALLATIES
ELEKTRISCHE INSTALLATIES CONFORM NEN 1010 SE DRUK
GASINSTALLATIES CONFORM NEN 1078
WATERINSTALLATIES CONFORM NEN 1006
VENTILEREN CONFORM NEN 1087 EN NPR 1088
RIJLINGEN UITVOERING CONFORM NEN 3215
LEIDINGDOORVOEREN CONFORM NEN 2768

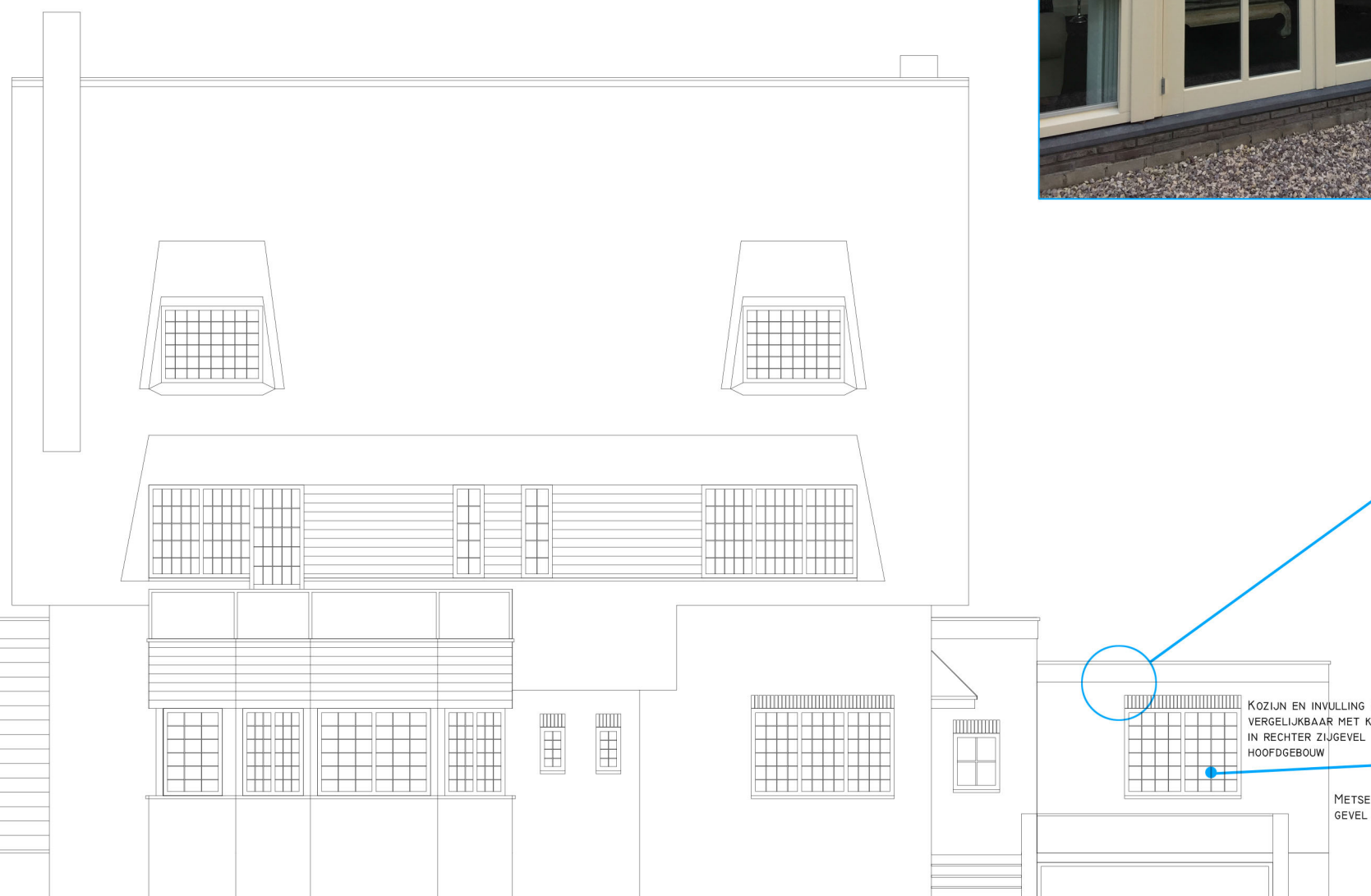
J. van



PLINT METSELEN VERGELIJKBAAR MET HOOFDGEBOUW



LINKER ZIJAANZICHT - NIEUW

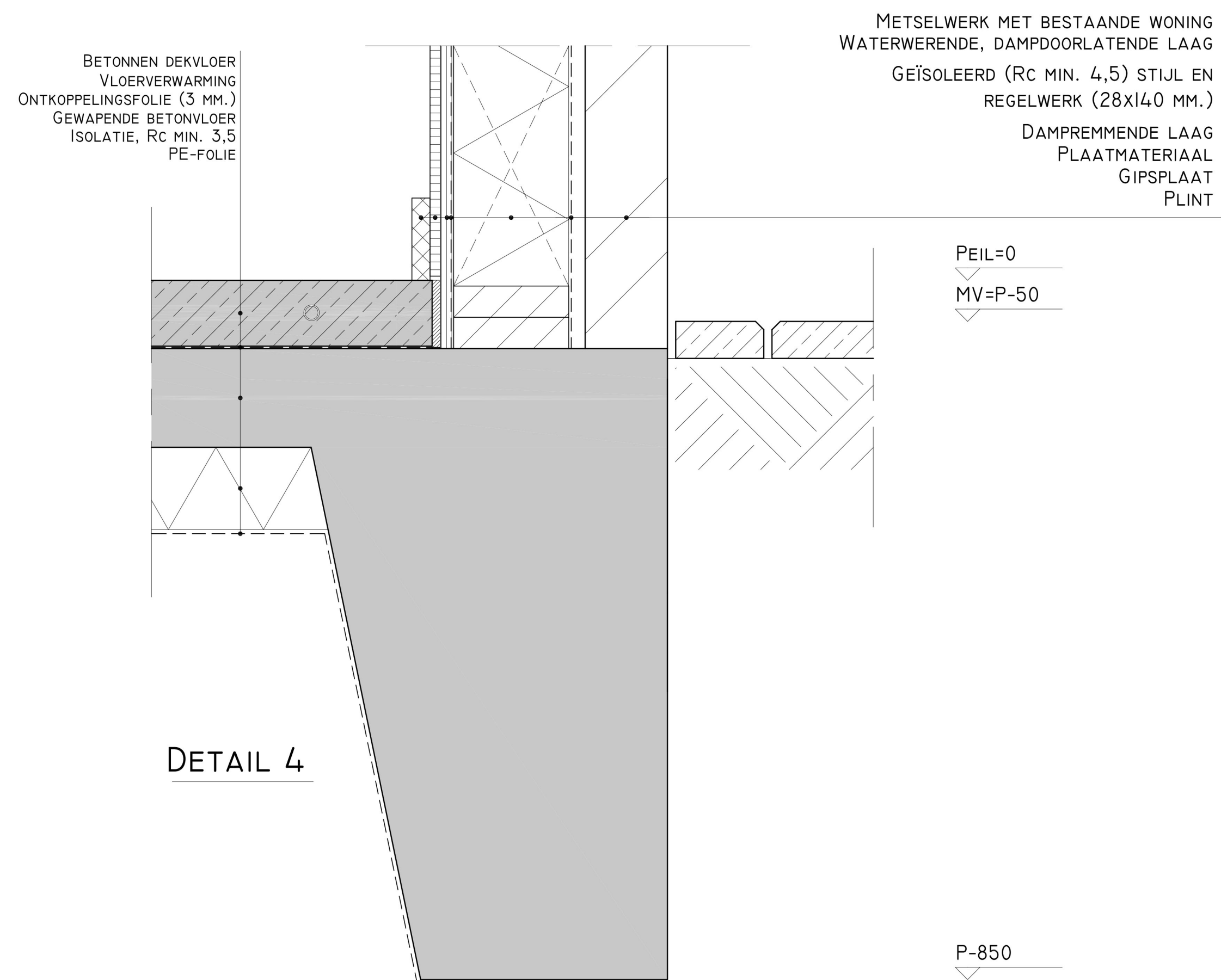
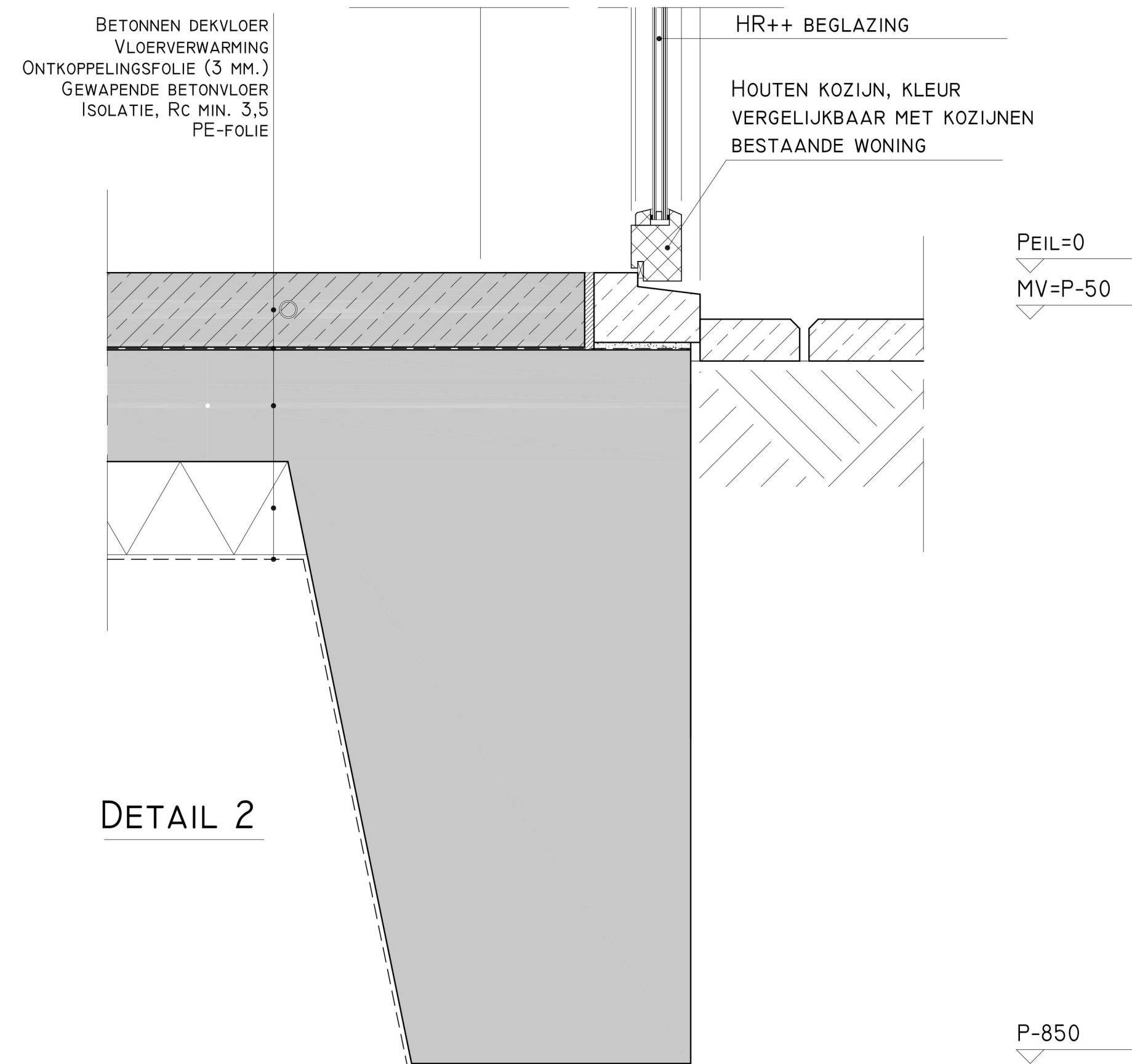
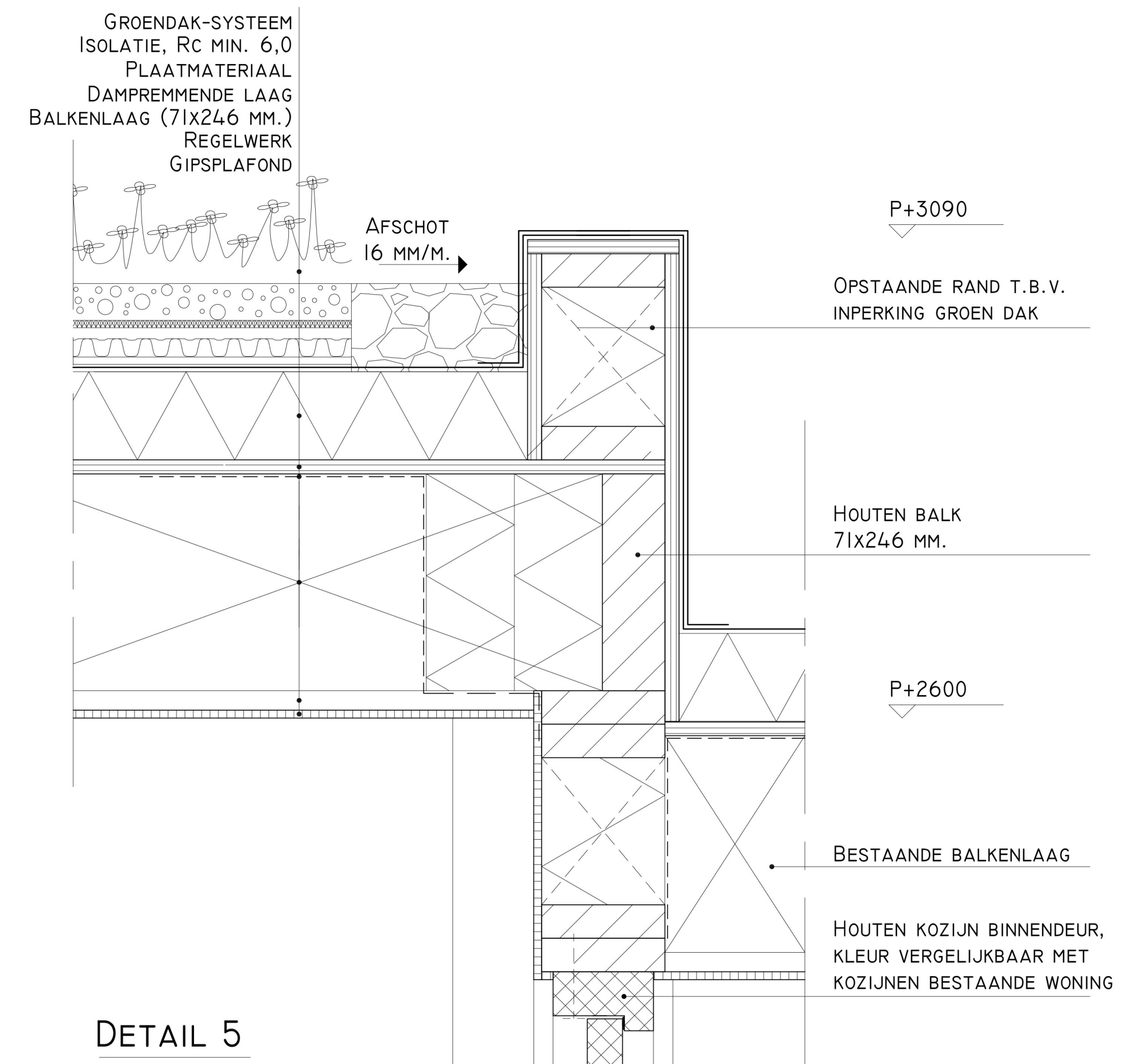
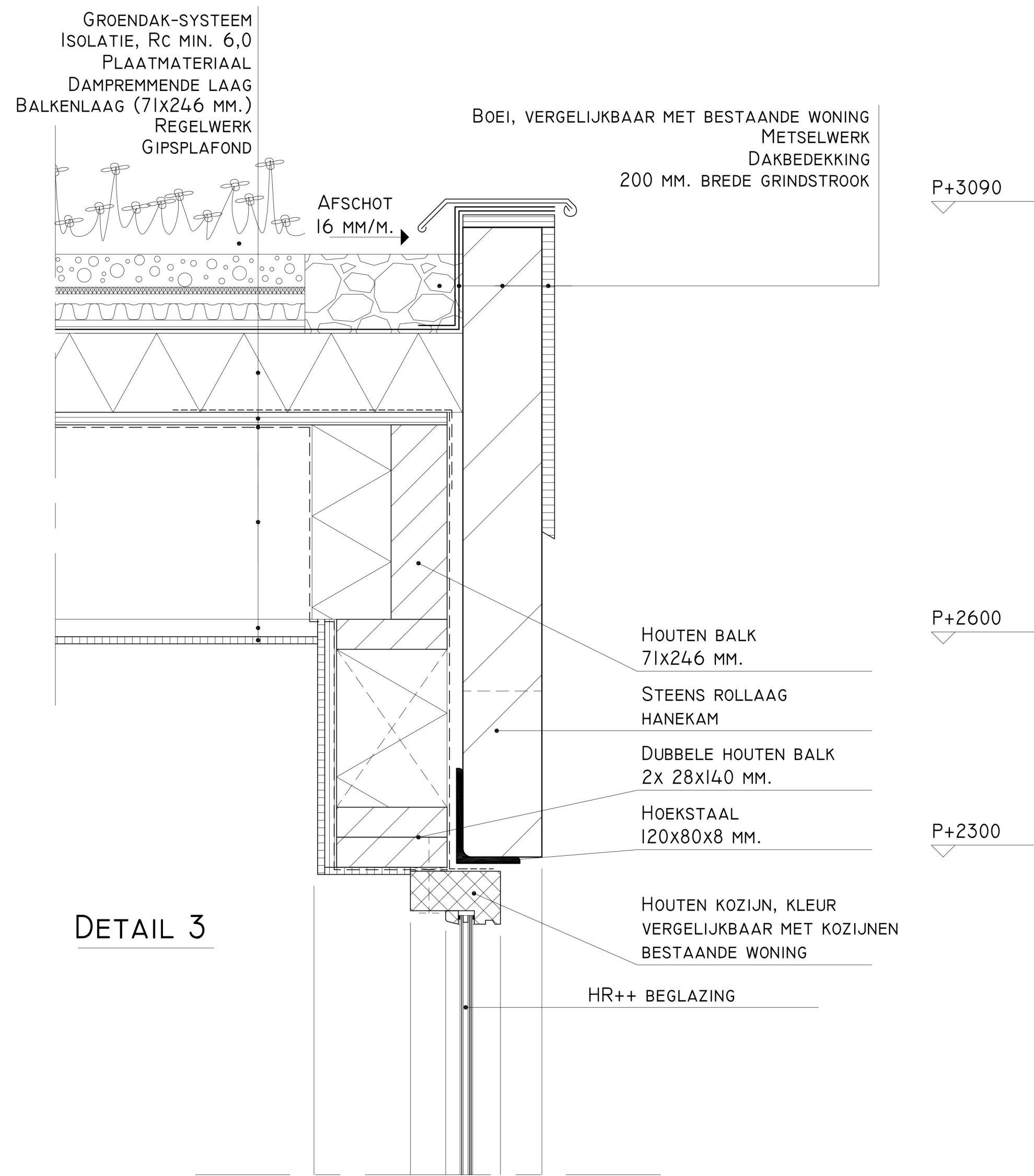
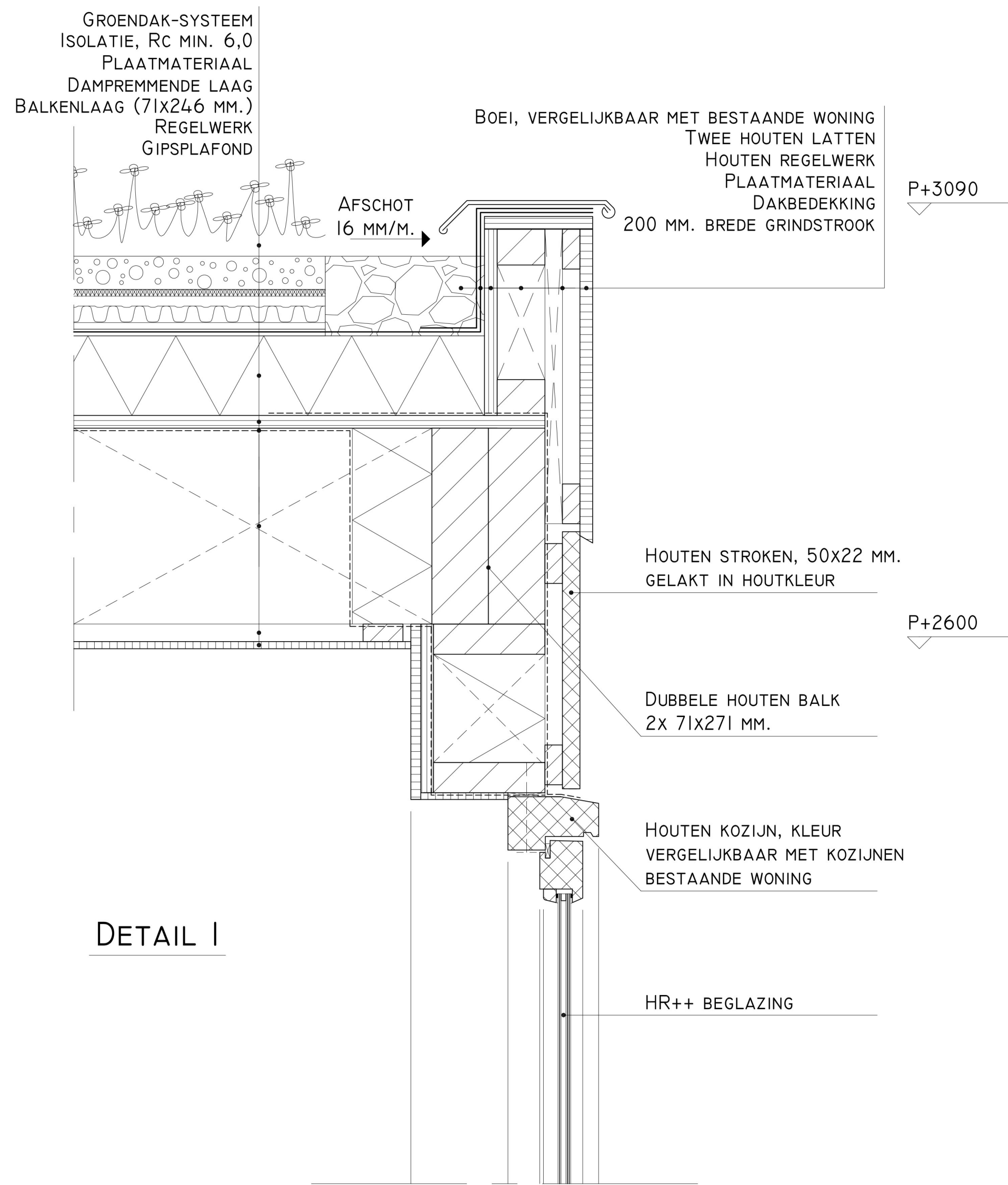


VOORAANZICHT - NIEUW

KOZJUN EN INVULLING GLAS
VERGELIJKBAAR MET KOZJUN
IN RECHTER ZIJEVEL
HOOFDGEBOUW

METSELWERK GEVEL VOLGENS
GEVEL HOOFDGEBOUW





TECHNISCHE SPECIFICATIES EN EISEN

1. HOOFDDRAAGCONSTRUCTIE BRANDWEREND CONFORM EISEN BOUWBESLUIT
2. LUCHTDICHTHEIDSKLASSE 3, CONFORM SBR (INFOBLAD 030)
3. BUTYLBAND; 200x0.8 MM. (LUCHTDICHTING T.P.V. KOZIJNEN E.D.)
4. COMPRIBAND; MAVOTEX BLOCO ONE, T.P.V. ONREGELMATIGE VLAKKEN (100% DAMP- EN LUCHTDICHT)
5. WATERKERING; DPC-FOLIE, P.E. 400 G./M2, 0,45 MM. DIK (IN GEVELS)
6. DAMPREMMEDE FOLIE; MIOFOL 125S (IN GEVELS, ONDER VLOEREN)
7. WATERKERENDE, DAMPOPEN FOLIE; MIOFOL 150 G.
8. KIT; TREMCO FAI01 SANITAIR- EN DILATATIEVOEGENKIT, MTV 25% (VOOR BINNEN EN BUITEN)

J. van