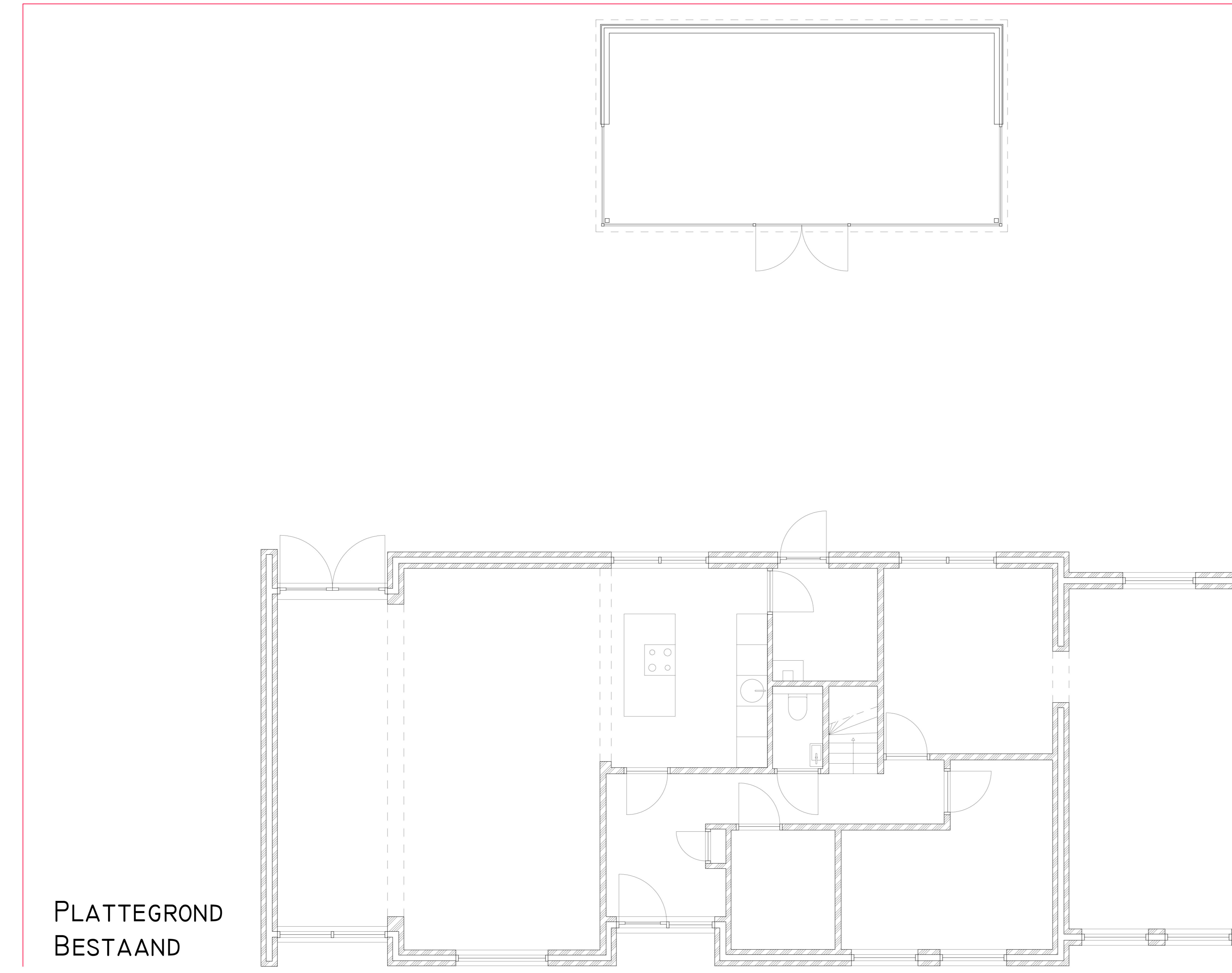
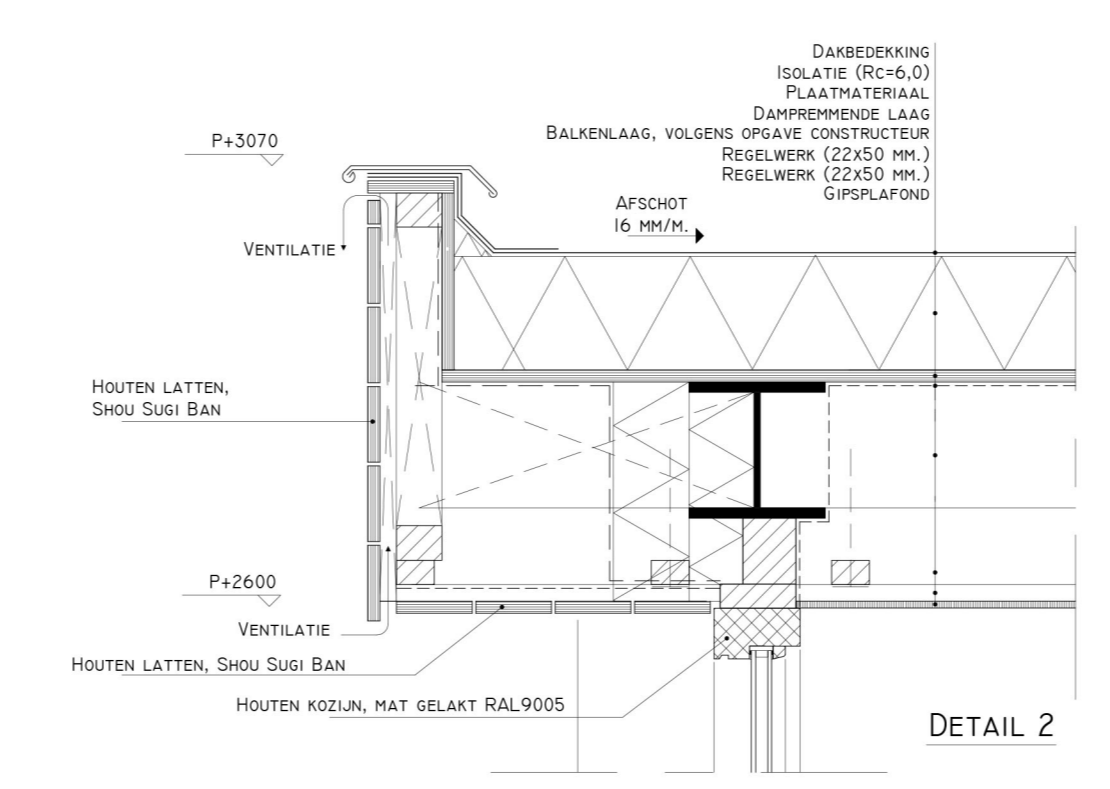


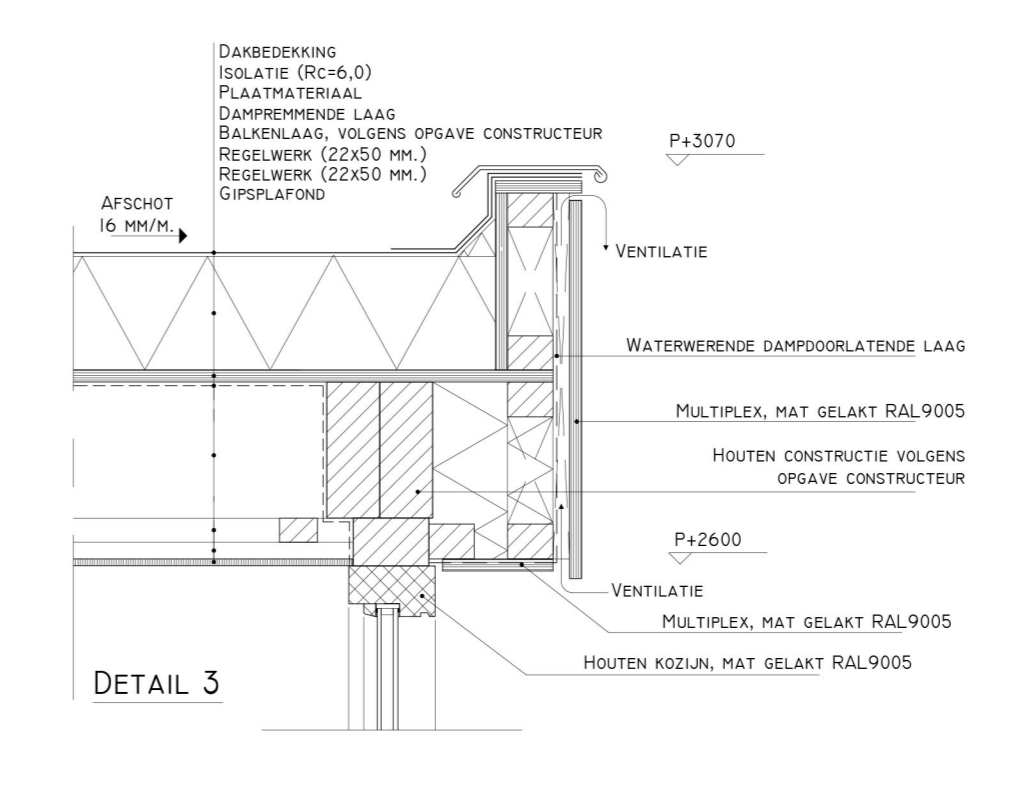
PLATTEGROND
NIEUW



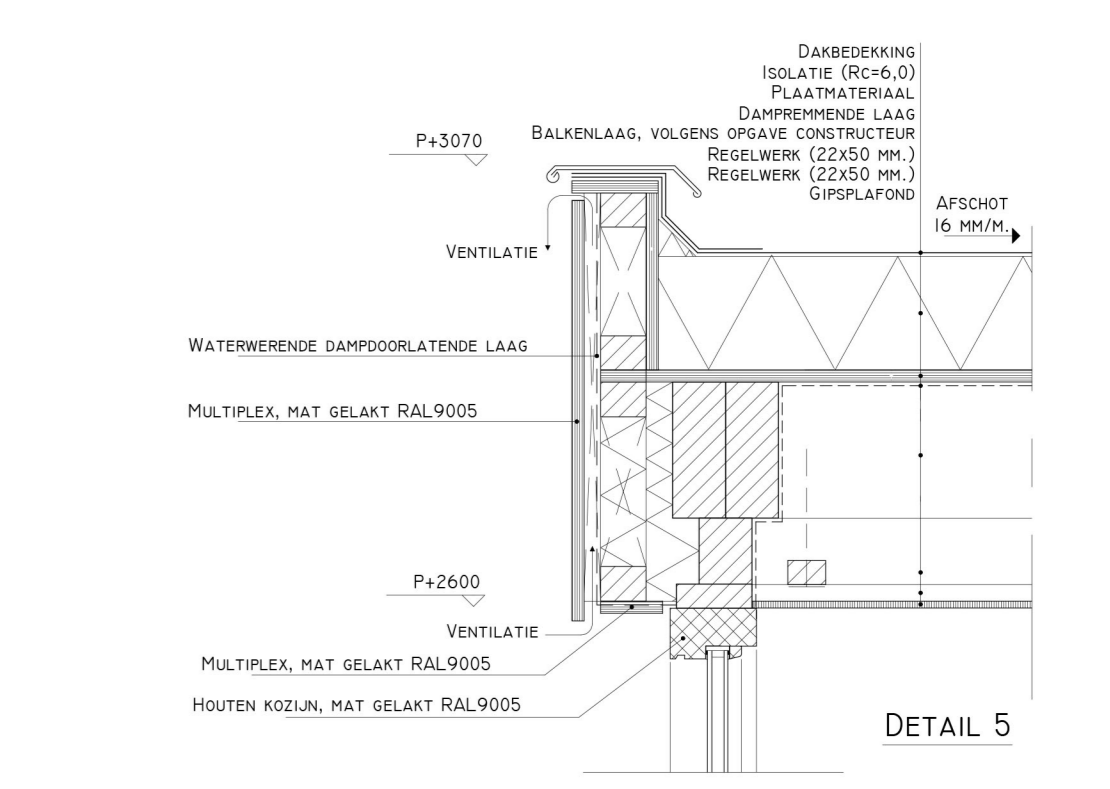
PLATTEGROND
BESTAAND



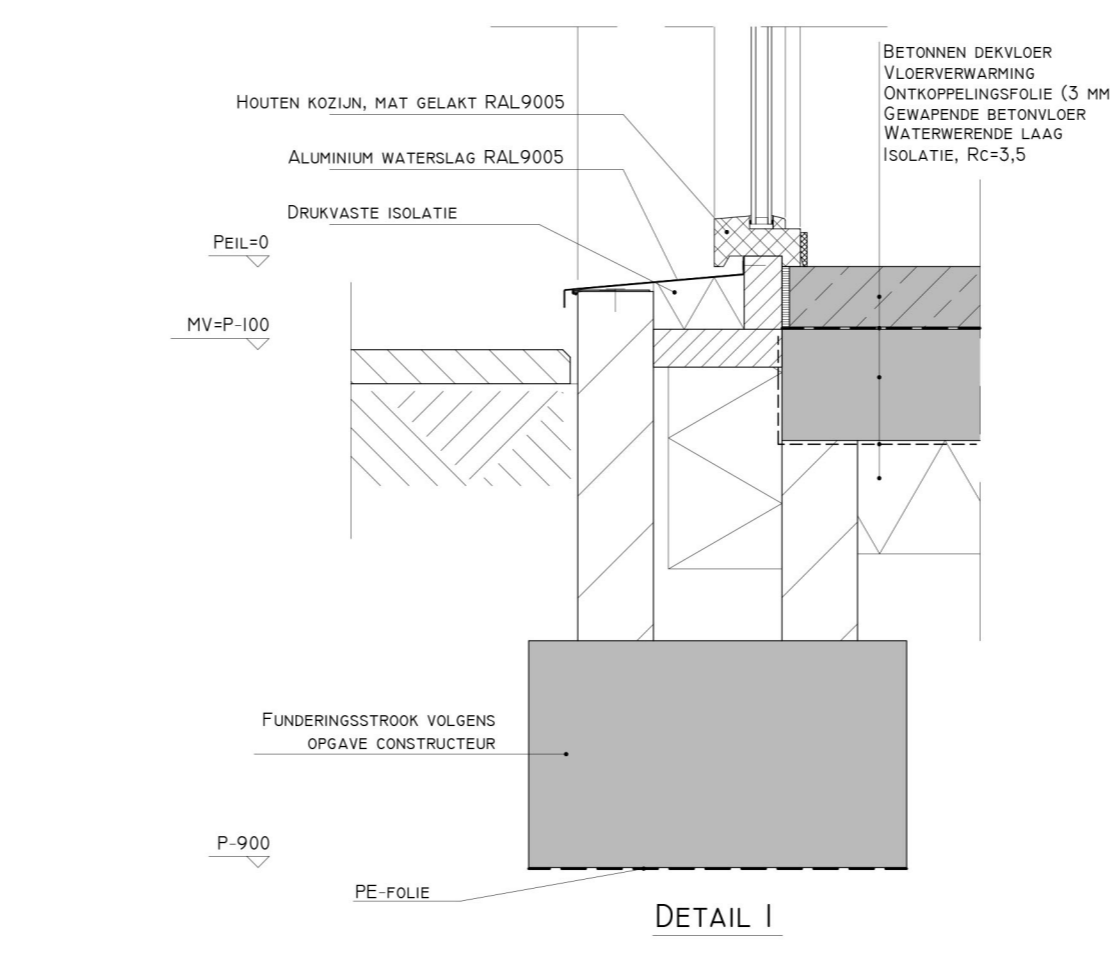
DETAIL 2



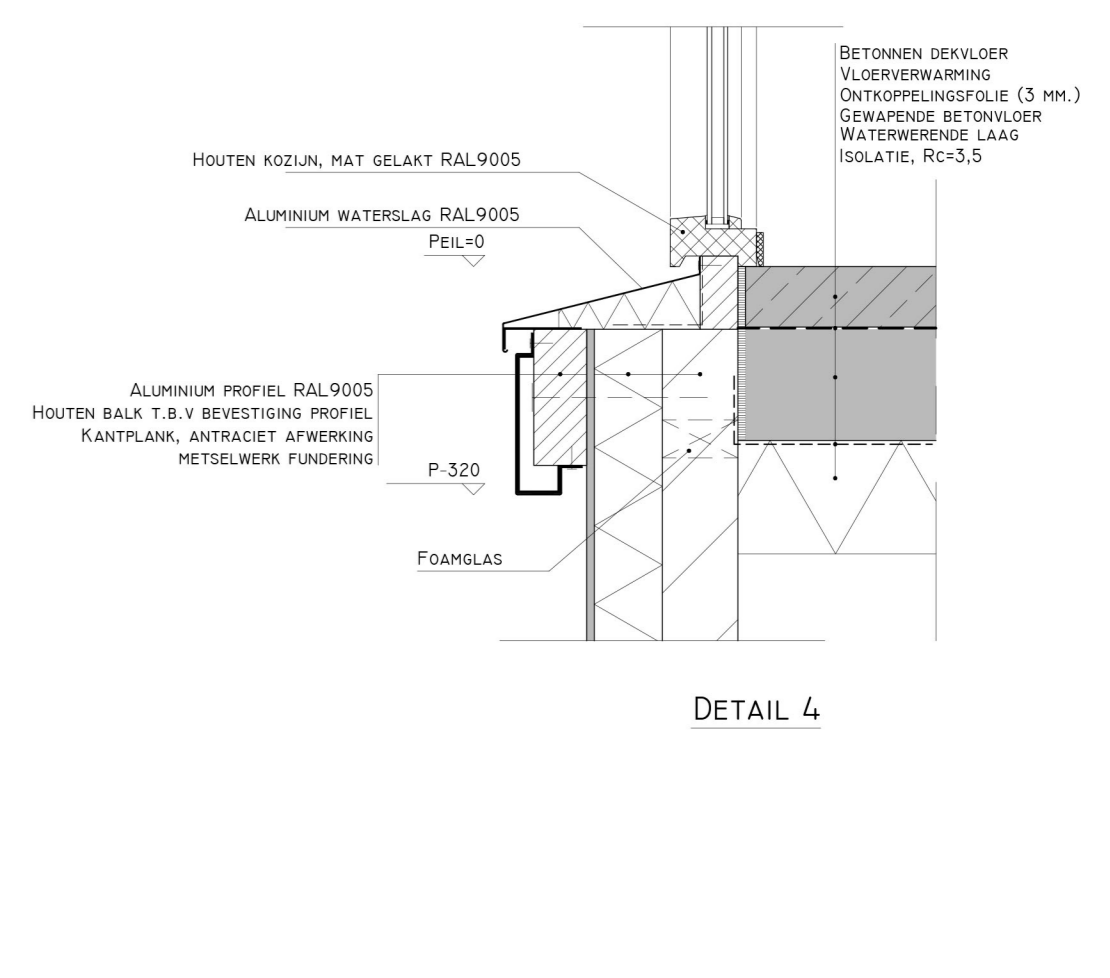
DETAIL 3



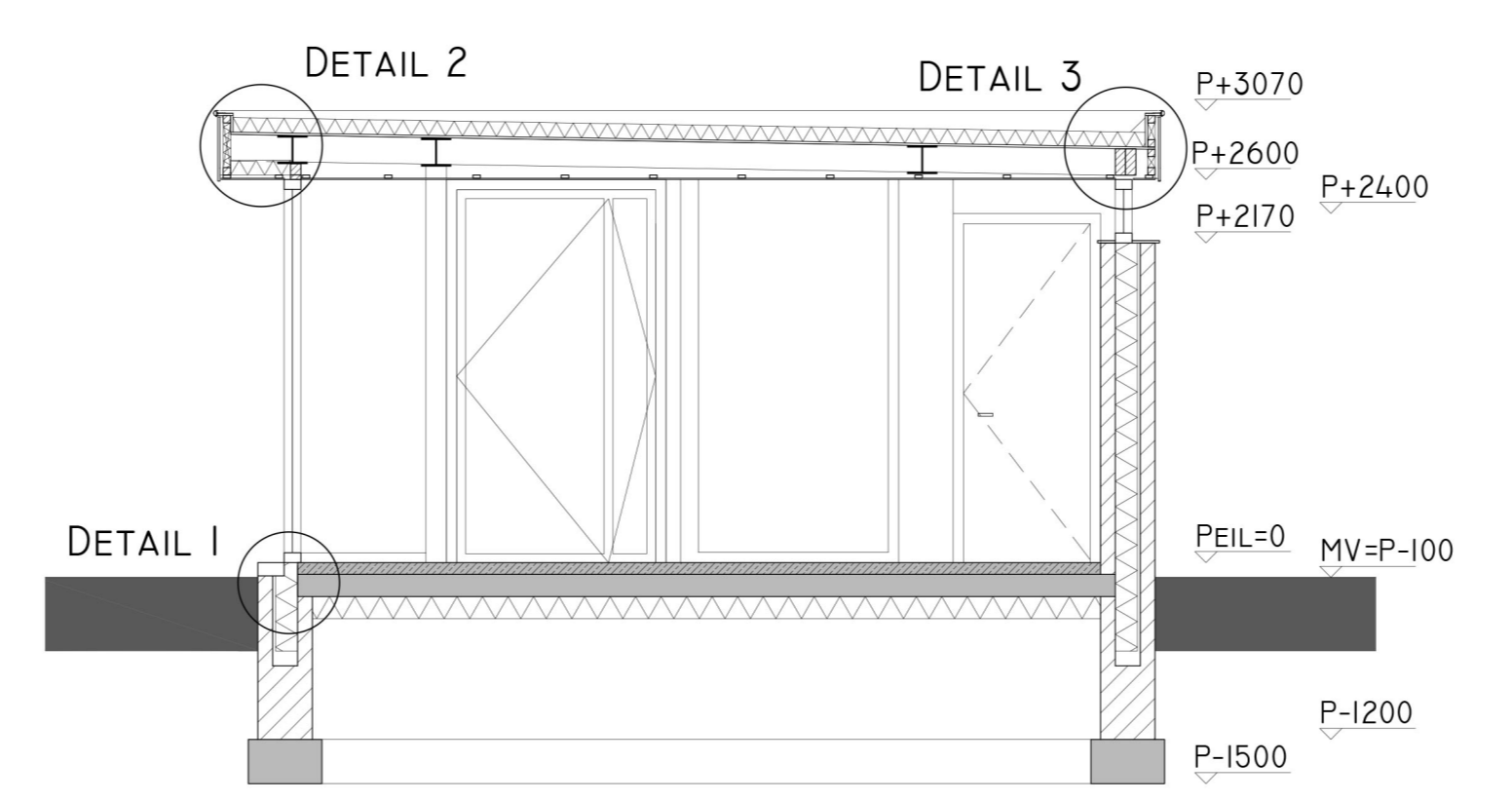
DETAIL 5



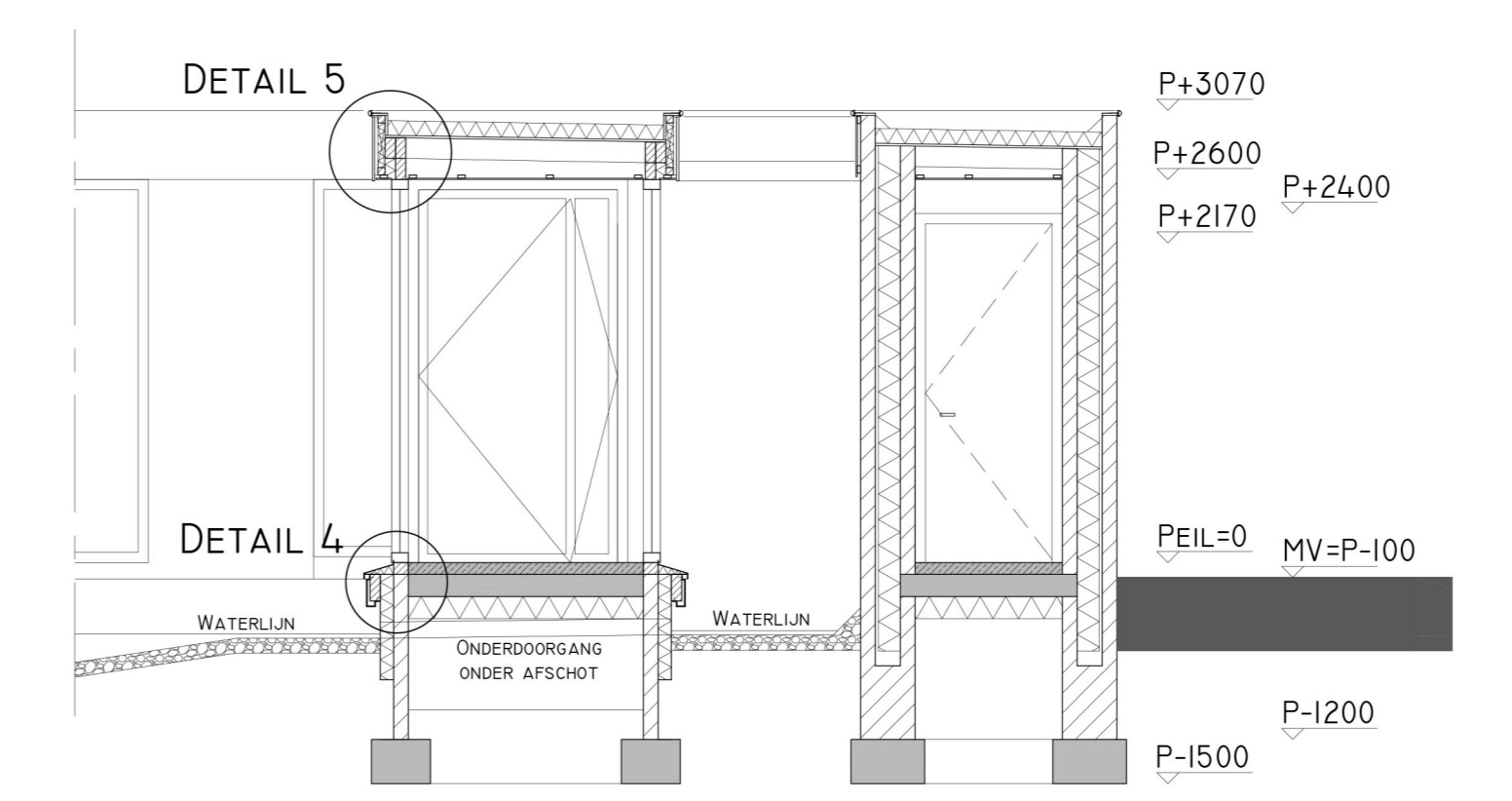
DETAIL 1



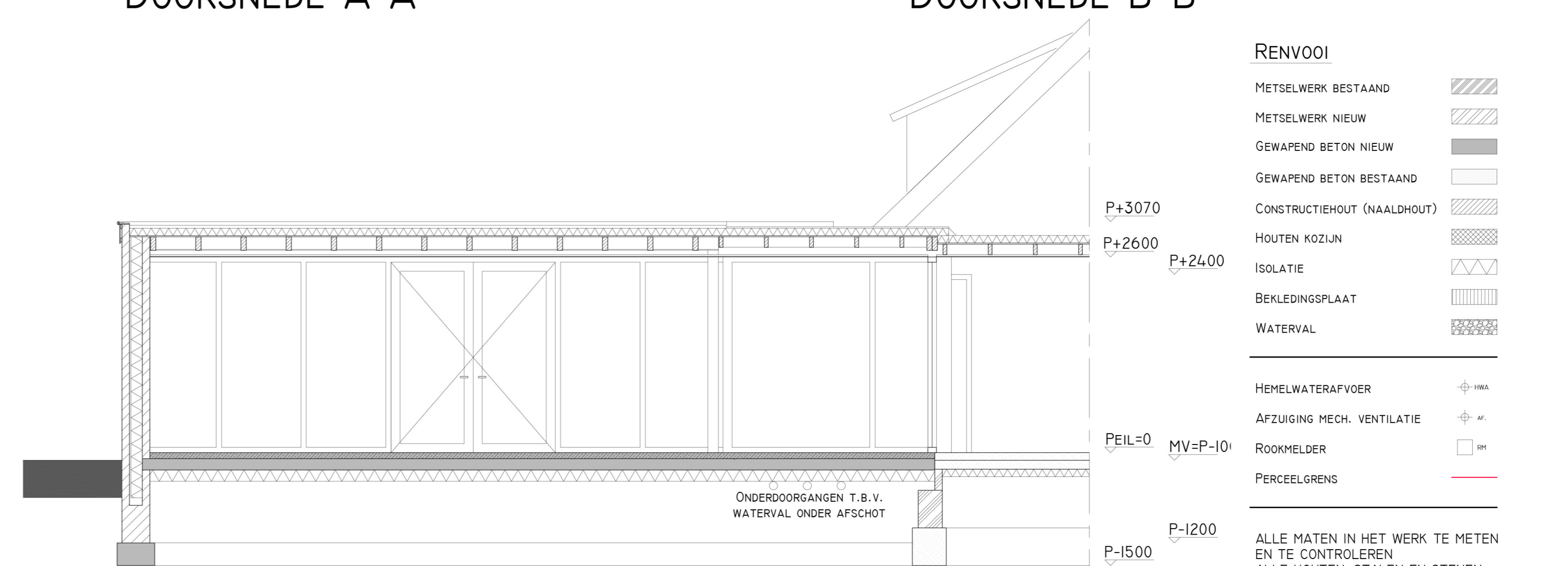
DETAIL 4



DOORSNEDE A-A'



DOORSNEDE B-B'



DOORSNEDE C-C'

GEbruIKSOppervlAK & VERbLIJfSOppervlAK

Ruimte	GO	VO
GANG, Ruimte 0.1	4,2 m ²	
LEEFKEUKEN, Ruimte 0.2	40,9 m ²	40,9 m ²
GANG, Ruimte 0.3	2,2 m ²	
TOTAAL	47,3 m²	40,9 m²

VO/GO = 40,9/47,3 = 0,86 OFFERVLAKTECONTROLE VOLDOET AAN EISEN
BOUWbESLUIT: 86% > 55%

OPpervlAK & INHOUD (BVO)
GEBIED VAN ONDERMANT FUNDERING TOT BOVENMANT DAK, VAN BUITENKANT GEVEL TOT BUITENKANT GEVEL (IN HET GEVAL VAN DE GANG TUSSEN BESTAAN EN NIEUW WORDT GEMETEN VANAF ONDERZIJDE BRUG TOT BOVENZIJDE DAK)

	OPpervlAKTE	INHOUD
LEEFKEUKEN	51,7 m ²	216,3 m ³
VERKEERGRuimte	7,8 m ²	29,3 m ³

TECHNISCHE SPECIFICATIES EN EISEN

INBRAAKWERENDHEID
VOLGENS BEPALING NEN 5077 CONFORM AFD. 3.7 BOUWbESLUIT ZIJN ALLE BAD- EN TOILETRUIMTEN VOORZIEN VAN VLOER- EN WANDTEGELS. WANDTEGELS T.P.V. DOUCHE MINIMAAL TOT 2,1 M. +VLOER. WANDTEGELS OVERIGE WANDEN BAD- EN TOILETRUIMTEN TOT MINIMAAL 1,2 M. +VLOER

TOEGANG
ALLE TOEGANGSDEUREN HEBBEN TENMINSTE EEN DAGMAAT VAN 850x2300 MM.

GELUIDWERING
VOLGENS BEPALING NEN 5077 WORDT HET VERbLIJfSGEBIED DUSDANIG UITVOERD DAT DE GELUIDBELASTING IN EEN VERbLIJfSGEBIED MAXIMAAL 35 dB(A) BEDRAAGT. TEVENG HEBBEN SCHEIDINGSCONSTRUCTIES TUSSEN VERbLIJfSGEBIEDEN EEN MINIMALE WEErSTAND VAN 20 dB(A).

BRANDVEILIGHEID
BRANDWERENDHEID N.B.T. BEZUUKEN: HOOPDRAAGCONSTRUCTIE WORDT UITVOERD MET EEN BRANDWERENDHEID MET BETREKking TOT BEZUUKEN VAN TENMINSTE 60 MIN. OVEREENKOMSTIG BOUWbESLUIT 2012, ART. 2.9 EN 2.10.

BRANDWERENDHEID N.B.T. BEZUUKEN: WONINGSCHIEDENDE CONSTRUCTIES DIENEN TENMINSTE EEN BRAND- EN ROOKWERENDHEID VAN 30 MIN. TE HEBBEN OVEREENKOMSTIG BOUWbESLUIT 2012, ART. 2.9 EN 2.10.

BRANDVOORPLANTINGSKLASSE CONSTRUCTIEONDERDEEL BINNENOPpervlAK VOLDOET AAN BRANDKLASSE D EN ROOKKLASSE S2, BEPAALD CONFORM NEN 15501-1, OVEREENKOMSTIG BOUWbESLUIT 2012, ART. 2.6b EN 2.67.

BRANDVOORPLANTINGSKLASSE CONSTRUCTIEONDERDEEL BUITENOPpervlAK VOLDOET AAN BRANDKLASSE D EN ROOKKLASSE S2, BEPAALD CONFORM NEN 15501-1, EEN DEEL KOULIN VAN EEN DAARME GELIJK TE STELLEN CONSTRUCTIEONDERDEEL VOLDOET AAN BRANDKLASSE D, BEPAALD CONFORM NEN 15501-1, OVEREENKOMSTIG BOUWbESLUIT 2012, ART. 2.6b EN 2.68.

HET DAK VOLDOET AAN NEN 6063, IS NIET BRANDGEVAARLIJK, OVEREENKOMSTIG BOUWbESLUIT 2012, ART. 2.6b EN 2.71.

ROOKMELDERS ONDERLING GEKOPPELD, NIET IONISEREND, ROOKMELDERS AANGESLOTEN OP ELEKTRANET EN VOORZIEN VAN EEN BACKUP-BATTERIJ, E.E.A., CONFORM NEN 2555 VLONG. PRIMAIRE INRICHTINGSEISEN ONDERDEEL 5 VAN NEN 2555, VLONG. FRIJBAIRE PRODUCTIEISEN (ONDERDEEL 7 VAN NEN 2555)

- RENVOOI**
- METSELWERK BESTAAND
 - METSELWERK NIEUW
 - GEWAPEND BETON NIEUW
 - GEWAPEND BETON BESTAAND
 - CONSTRUCTIEHOUDT (NAALDHOUT)
 - HOUTEN KOZJN
 - ISOLATIE
 - BEKLEDINGSPLAAT
 - WATERVAL
 - HEMELWATERAFVOER
 - AfZUGING MECH. VENTILATIE
 - ROOKMELDER
 - PERCEELGREN

- INSTALLATIES**
ELEKTRISCHE INSTALLATIES CONFORM NEN 1010 5e DRUK
WATERINSTALLATIES CONFORM NEN 1006
VENTILEREN CONFORM NEN 1087 EN NPR 1088
RIJGLING UITVOERING CONFORM NEN 3215
LEIDINGDOORVOEREN CONFORM NEN 2768
- MATERIALEN / KLEUREN**
- | GETHESELDE GEVELS | GEVELSTEEN, WAALFORMAAT | WIT GESCHILDRED CONFORM BESTAAND |
|--------------------|-------------------------|----------------------------------|
| VOEGWERK | PLATVLOER GEVOEGD | WIT GESCHILDRED CONFORM BESTAAND |
| BOE | MULTIPLEX | MAT GELAKT, RAL 9005 |
| HOE | HOUT | MAT GELAKT, RAL 9005 |
| VLEUGELS | HOUT | MAT GELAKT, RAL 9005 |
| BUITENDEUR BERGING | HOUT | SATJNGLANG GELAKT, RAL 9005 |
| DEURBELAG | MASSELIJF ALUMINIUM | RAL 9005 MAT |

AANBOUW WONING MIDENWEG, VENLO



JULES DESIGN & DEVELOPMENT
SMT IONATUURWEG 2
5905 XP VENLO
TEL: 0031 6 38 26 08 15
E-MAIL: JULES@JULESNDP.NL
WWW.JULESNDP.NL