

RENVOOI

- Metselwerk klinker
- Metselwerk keien
- Metselwerk, betonsteen
- Lichte scheidingwand
- Gewapend beton in het werk gestort
- Gewapend beton prefab
- Dekvloer beton
- Kalkhennep mortel
- Stucwerk
- Constructiehout (maalshout)
- Kozijnhout (loofhout)
- Plaatmateriaal
- Bekledingsplaat
- Isolatie

TECHNISCHE SPECIFICATIES EN EISEN

ISOLATIEWAARDEN
 Dak hoofdebouw: 10,0 m².K/W
 Dak garage: 6,0 m².K/W
 Gevels hoofdebouw: 10,0 m².K/W
 Gevels garage: 4,5 m².K/W
 Begane grondvloer hoofdebouw: 6,5 m².K/W
 Vloer garage: 3,5 m².K/W

INBRAAKWERENDEHOED
 Inbraakwerend hang- en sluitwerk volgens NEN 5087. Bereikbare gevel-elementen dienen te voldoen aan weerstandsklasse 2 overeenkomstig NEN 5086. Uitsluitend gecertificeerd hang- en sluitwerk toe te passen. Overeenkomstig Bouwbesluit 2012, art. 2.129 en 2.130.

VOCHTWERING
 Volgens bepaling NEN 2778 conform afd. 3.7 Bouwbesluit 2012. Alle bad- en toiletruimten voorzien van vloer- en wandtegels. Wandtegels t.p.v. douche minimaal tot 2,1 m + vloer. Wandtegels overige wanden bad- en toiletruimten tot minimaal 1,2 m + vloer.

TOEGANG
 Alle toegangsdeuren tot verbluffsruimten en toegangen tot de kamers hebben tenminste een draagvlak van 850x2300 mm.

TRAPPEN
 De trap van de begane grond naar de eerste verdieping is en de trap van de garage naar de kelder is minimaal 900 mm breed en heeft een aantrede t.p.v. de klimlijn van 220 mm. De hoogte van de optrede is 180 mm. De minimale vrije hoogte boven de trap is 2100 mm. Verder voldoet de trap aan de eisen welke gesteld worden in artikel 2.33 (afmetingen trap) en artikel 2.35 (Leuning) van het Bouwbesluit.

GELUIDWERING
 Volgens bepaling NEN 5077 wordt het verbluffsgebied dusdanig uitgevoerd dat de geluidslast in een verbluffsgebied maximaal 35 dB(A) bedraagt. Tevens hebben scheidingconstructies tussen verbluffsgebieden een minimale weerstand van 20 dB(A).

VERWARMINGSSYSTEEM
 Verwarming + tapwater d.m.v. lucht-water warmtepomp. Gehele woning (excl. garage en onderliggende kelder) voorzien van vloerverwarming.

VENTILATIE
 Luchttoevoer in luchtafvoer d.m.v. gebalanceerde ventilatie. Definitieve plaats l.a. en l.t. ventielen in naeder overleg te bepalen, plaats afhankelijk van de inrichting.

KOZIJNEN, RAMEN EN DEUREN
 Alle buitenkozijnen op de begane grond voorzien van triple glas. Alle buitenkozijnen op de verdieping voorzien van HR++ glas. Alle bewegbare delen in buitenkozijnen afwerken met tochtstrips/tochtprofielen en dubbele kierdichting. Binnenafwerking van buitenkozijnen voorzien van PE-band. Binnendeuren vrijhouden van vloer/dorpel volgens Bouwbesluit (geen drempels). Toegangsdeuren begane grond met bovenkant dorpel = maximaal 100 mm. Maximale hoogteverschil buiten-binnen = 20 mm. Alle draaikiepramen en kiepramen met kierstandslijting uitvoeren.

HEMELWATERAFVOER
 Hemelwater afvoeren op eigen perceel. Verwerken d.m.v. infiltratieruimten. Locatie en afmetingen kratten naader te bepalen.

INSTALLATIES
 Elektrische installaties conform NEN 1010. Sfeer druk waterinstallaties conform NEN 1006. Ventilatoren conform NEN 1087 en NPR 1088. Riolering uitvoering conform NEN 3215. Leidingdoorvoeren conform NEN 2768.

DE BUITENUIT VAN DE WARMTEPOMP, VERDOORZAAKT OP DE PERCEELSEGEN MET DE NAASTGELEGEN WONING EEN GELUIDSNIVEAU VAN TEN HOOGSTE 40 DB, BEPAALD VOLGENS DE HANDLEIDING METEN EN REKENEN INDUSTRIELAWAAI.

BRANDVEILIGHEID
 Brandwerendheid m.b.t. bezwijken: Hoofdebouwconstructie wordt uitgevoerd met een brandwerendheid met betrekking tot bezwijken van tenminste 60 min. Overeenkomstig Bouwbesluit 2012 art. 2.9 en 2.10.

BRANDWERENDHEID M.B.T. BEZWIKKEN: WONINGSCHIEDENDE CONSTRUCTIES DIENEN TENMINSTE EEN BRAND- EN ROOKWERENDHEID VAN 30 MIN. TE HEBBEN OVEREENKOMSTIG BOUWBSLUIT 2012, ART. 2.9 EN 2.10.

BRANDVOORTPLANTINGSKLASSE CONSTRUCTIEDEELDEEL, BINNENOPPERVLAK VOLDOET AAN BRANDKLASSE D EN ROOKKLASSE S2, BEPAALD CONFORM NEN 1550(-I), OVEREENKOMSTIG BOUWBSLUIT 2012, ART. 2.66 EN 2.67.

BRANDVOORTPLANTINGSKLASSE CONSTRUCTIEDEELDEEL, BUITENOPPERVLAK VOLDOET AAN BRANDKLASSE D EN ROOKKLASSE S2, BEPAALD CONFORM NEN 1550(-I). EEN DEUR, KOZIJN OF EEN DAAKRIE OELIJK TE STELLEN CONSTRUCTIEDEELDEEL VOLDOET AAN BRANDKLASSE D, BEPAALD CONFORM NEN 1550(-I), OVEREENKOMSTIG BOUWBSLUIT 2012 ART. 2.66 EN 2.68.

HET DAK VOLDOET AAN NEN 606S: IS NIET BRANDVEILIG, OVEREENKOMSTIG BOUWBSLUIT 2012, ART. 2.66 EN 2.71.

ROOMMELDERS ONDERLING GEKOPPELD, NIET IONISEREND, ROOMMELDERS AANGESLOTEN OP ELEKTRISCH EN VOORZIEN VAN EEN BACKUP-BATTERIJ, E.E.A. CONFORM NEN 2555 VLGNS. PRIMAIRE INRICHTINGSEISEN (ONDERDEEL 5 VAN NEN 2555). VLGNS. PRIMAIRE PRODUCTIESEN (ONDERDEEL 7 VAN NEN 2555).

BESCHERMING TEGEN RATTEN EN MUZEN
 Als bescherming tegen het binnendringen van ratten en muizen heeft de buitenzijde van de constructie een afsluitende afwerking van maximaal 0,01 m. Dit geldt niet voor afsluitbare openingen en een uitgang van:

- A. EEN AFVOERVOORZIENING VOOR LUCHTVERVERSING;
- B. EEN AFVOERVOORZIENING VOOR ROOGGAS;
- C. EEN ONT- EN BELICHTING VAN EEN AFVOERVOORZIENING VOOR HUISDIELEN, AFVALWATER EN HEMELWATER.

OPPERVLAK & INHOUD (BVO)

GEREKEND VAN ONDERKANT VLOER TOT BOVENKANT DAK, VAN BUITENKANT GEVEL TOT BUITENKANT GEVEL

OPPERVLAKTE	INHOUD
18,7 m²	57,8 m³
26,6 m²	74 m³
29,2 m²	88 m³
16,8 m²	44 m³
11,9 m²	36 m³
17,8 m²	54 m³

OPPERVLAK & INHOUD (BVO)

GEREKEND VAN ONDERKANT VLOER TOT BOVENKANT DAK, VAN BUITENKANT GEVEL TOT BUITENKANT GEVEL

OPPERVLAKTE	INHOUD
18,7 m²	57,8 m³
26,6 m²	74 m³
29,2 m²	88 m³
16,8 m²	44 m³
11,9 m²	36 m³
17,8 m²	54 m³

OPPERVLAK & INHOUD (BVO)

GEREKEND VAN ONDERKANT VLOER TOT BOVENKANT DAK, VAN BUITENKANT GEVEL TOT BUITENKANT GEVEL

OPPERVLAKTE	INHOUD
18,7 m²	57,8 m³
26,6 m²	74 m³
29,2 m²	88 m³
16,8 m²	44 m³
11,9 m²	36 m³
17,8 m²	54 m³

OPPERVLAK & INHOUD (BVO)

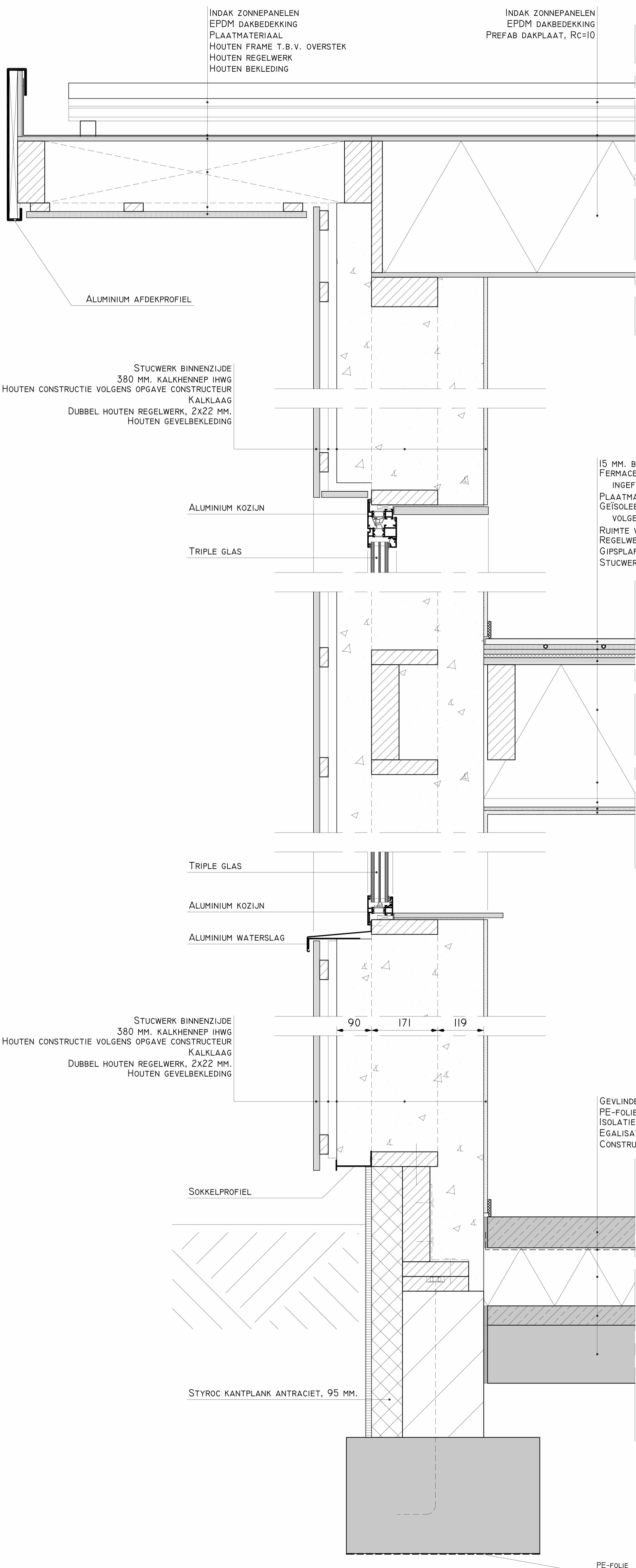
GEREKEND VAN ONDERKANT VLOER TOT BOVENKANT DAK, VAN BUITENKANT GEVEL TOT BUITENKANT GEVEL

OPPERVLAKTE	INHOUD
18,7 m²	57,8 m³
26,6 m²	74 m³
29,2 m²	88 m³
16,8 m²	44 m³
11,9 m²	36 m³
17,8 m²	54 m³

OPPERVLAK & INHOUD (BVO)

GEREKEND VAN ONDERKANT VLOER TOT BOVENKANT DAK, VAN BUITENKANT GEVEL TOT BUITENKANT GEVEL

OPPERVLAKTE	INHOUD
18,7 m²	57,8 m³
26,6 m²	74 m³
29,2 m²	88 m³
16,8 m²	44 m³
11,9 m²	36 m³
17,8 m²	54 m³



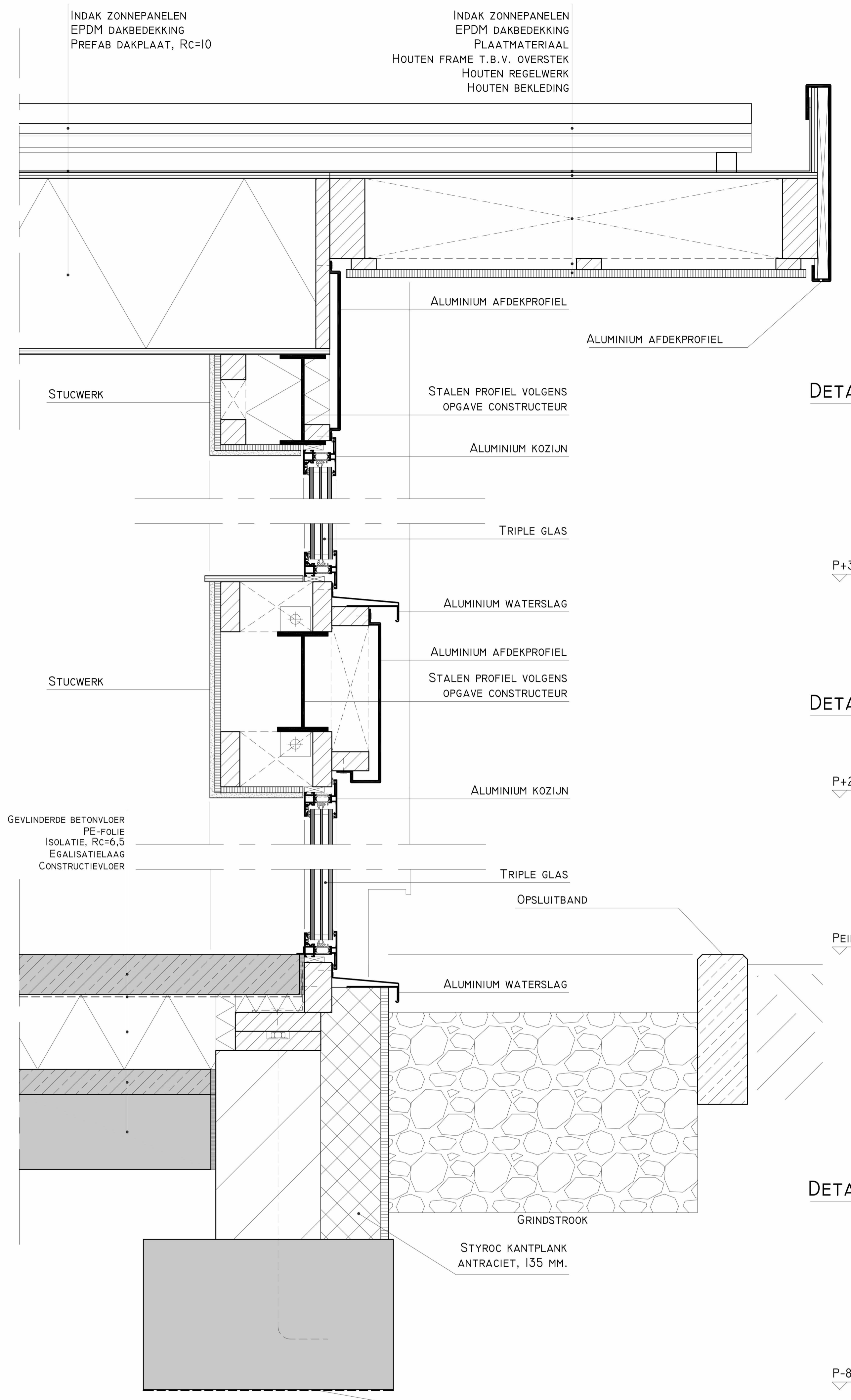
DETAIL 5

DETAIL 4

DETAIL 3

DETAIL 2

DETAIL I

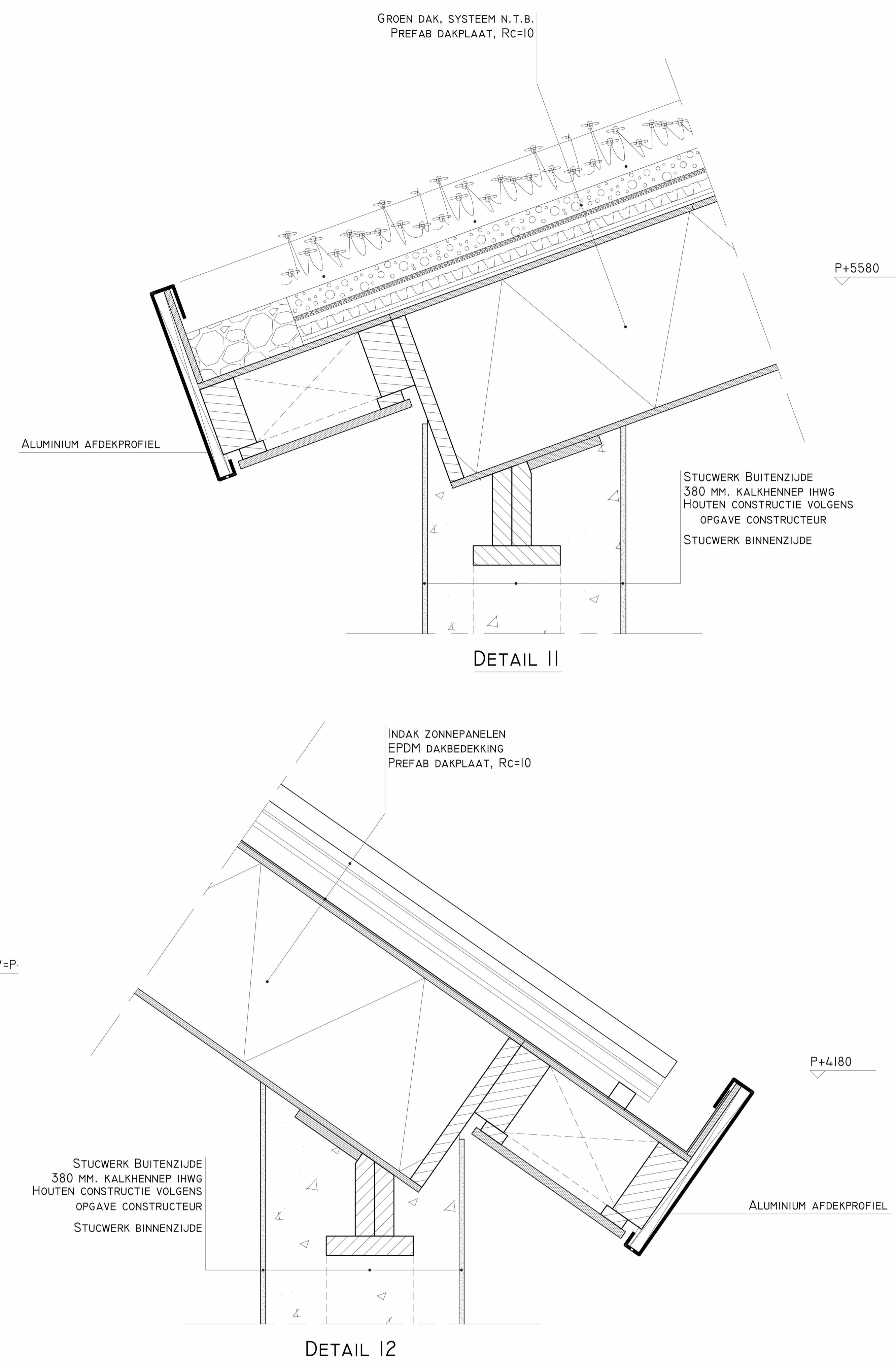


DETAIL 8

DETAIL 7

DETAIL 6

DETAIL 9



DETAIL II

DETAIL 12

DETAIL 10

RENVOOI

METSELWERK KLINKER	
METSELWERK KEIEN	
METSELWERK, BETONSTEEN	
LICHTE SCHEIDINGSWAND	
GEWAPEND BETON IN HET WERK GESTORT	
GEWAPEND BETON PREFAB	
DEKVLOER BETON	
KALKHENNEP MORTEL	
STUCWERK	
CONSTRUCTIEHOUT (NAALDHOUT)	
KOZIJNHOUT (LOOFHOUT)	
PLAATMATERIAAL	
BEKLEDINGSPLAAT	
ISOLATIE	

ALLE MATEN IN HET WERK TE METEN EN TE CONTROLEREN
 ALLE HOUTEN, STALEN EN STENEN CONSTRUCTIES VOLGENS TEKENING EN BEREKENING CONSTRUCTEUR