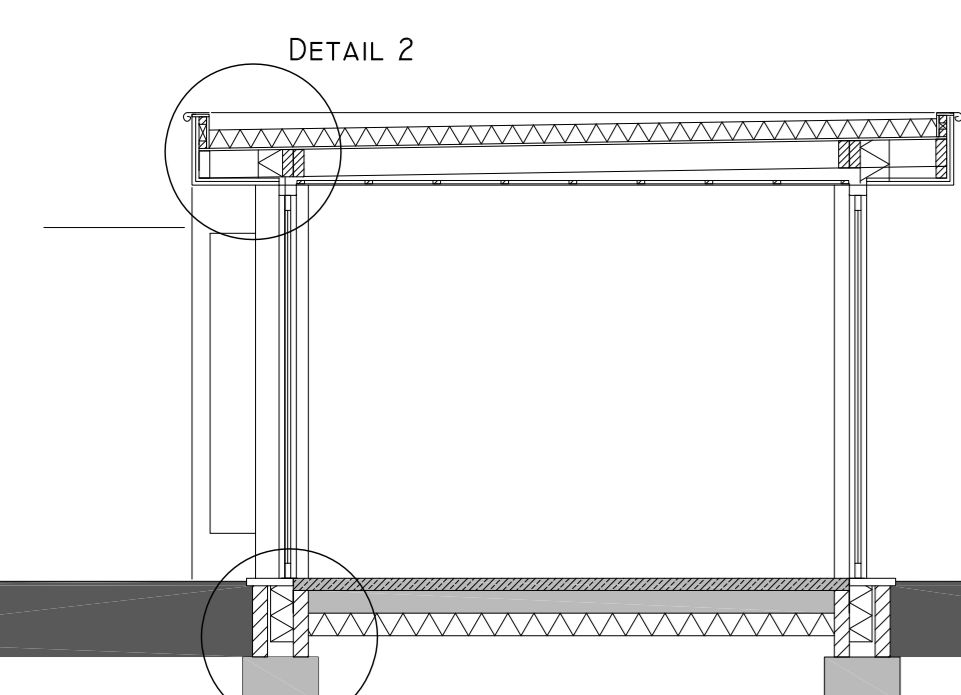
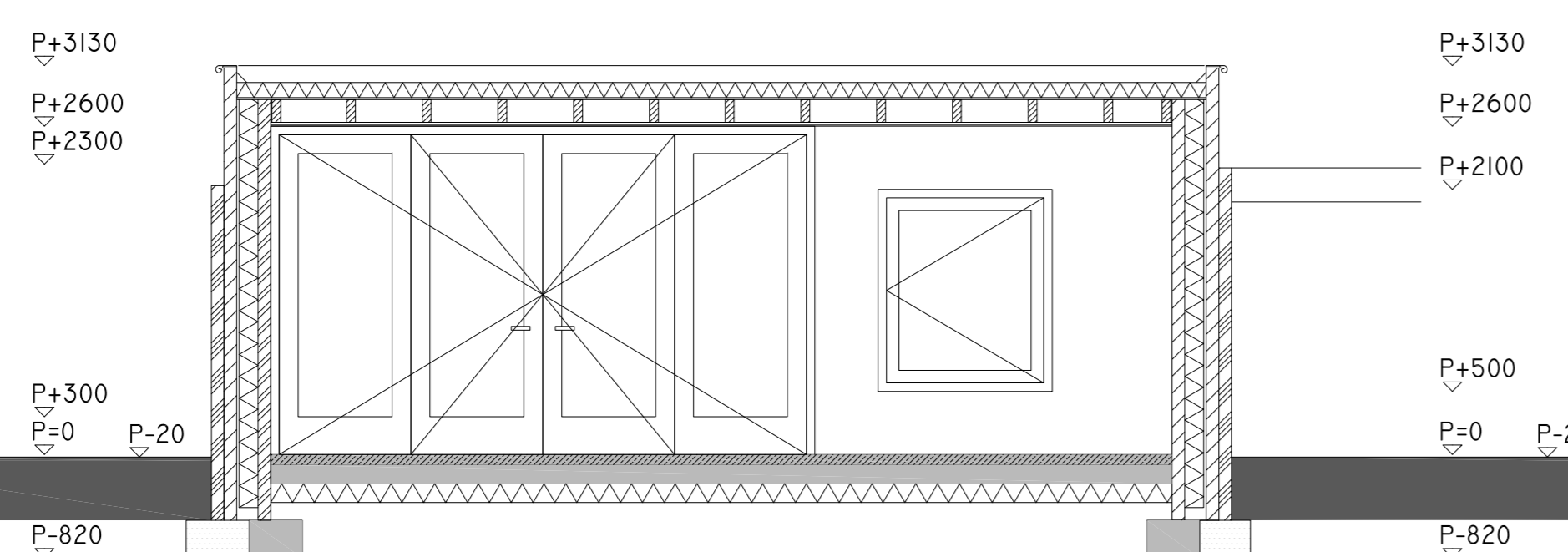


BEGANE GROND BESTAAND

BEGANE GROND NIEUW



DOORSNEDE A-A'

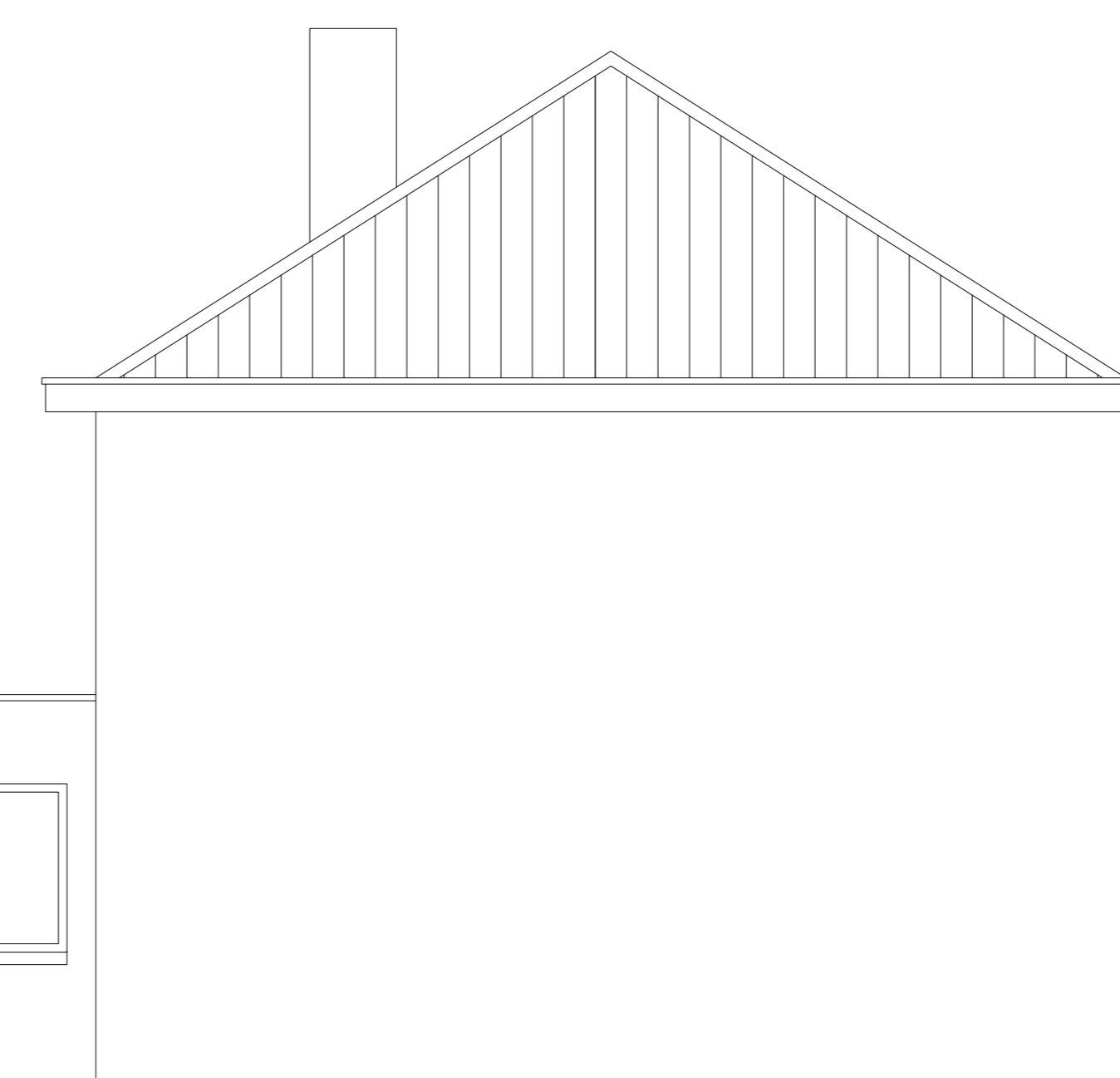


DOORSNEDE B-B'

LINKER ZIJAANZICHT NIEUW



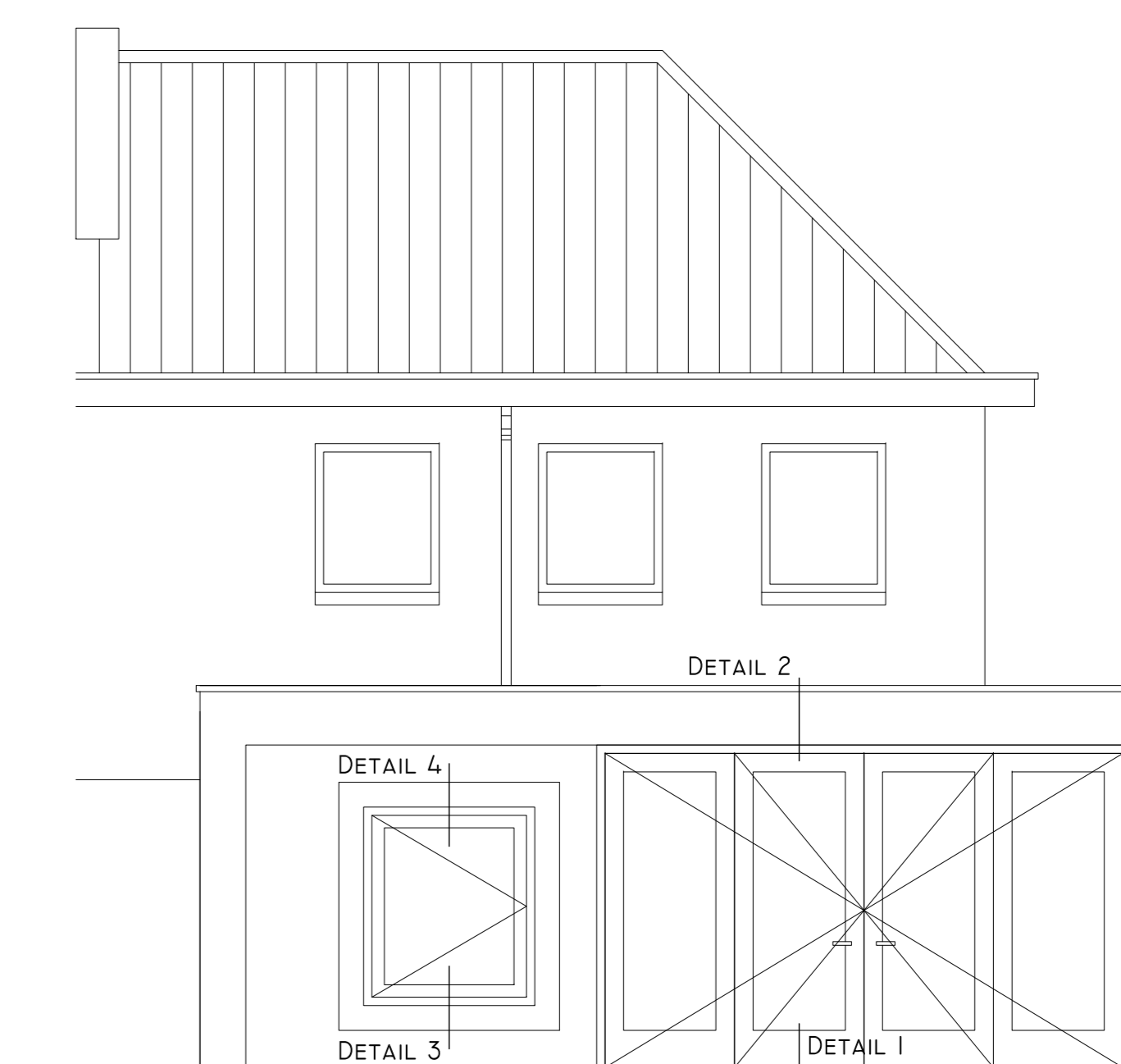
LINKER ZIJAANZICHT BESTAAND



LINKER ZIJAANZICHT NIEUW



ACHTERAANZICHT BESTAAND



ACHTERAANZICHT NIEUW



RENVOOI

- METSELWERK BESTAAND
- SCHON METSELWERK, NIEUW
- KALKZANDSTEEN, NIEUW
- GEWAPEND BETON, BESTAAND
- GESTORT
- DEKVLOR BETON
- CONSTRUCTIEHOUT (NAALDHOUT)
- KOZIJNHOUT (LOOPHOUT)
- PLAATMATERIAAL
- BEKLEDINGSPLAAT
- ISOLATIE
- HEMELWATERAFVOER

ALLE MATEN IN HET WERK TE METEN EN TE CONTROLEREN

ALLE HOUTEN, STALEN EN STENEN CONSTRUCTIES VOLGENS TEKENING EN BEREKENING CONSTRUCTEUR

TECHNISCHE SPECIFICATIES EN EISEN

- INBRAAKWERENDEID
- INBRAAKWEREND HANG- EN SLUITWERK VOLGENS NEN 5087.
- BEREIKBARE GEVELELEMENTEN DIJENEN TE VOLDOEN AAN WEERSTANDSKLASSE 2 OVEREENKOMSTIG NEN 5096.
- UITSLUITEND GECERTIFICEERD HANG- EN SLUITWERK TOE TE PASSEN. OVEREENKOMSTIG BOUWBSLUIT 2012, ART. 2.129 EN 2.130.
- HET DAK VOLDOET AAN NEN 6063. IS NIET BRANDEGEVAARLIJK, OVEREENKOMSTIG BOUWBSLUIT 2012, ART. 2.66 EN 2.71.
- INSTALLATIES
- ELECTRISCHE INSTALLATIES CONFORM NEN 1010 SE DRUK WATERINSTALLATIES CONFORM NEN 1006
- RIOLERING UITVOERING CONFORM NEN 3215
- HEMELWATERAFVOER
- HEMELWATERAFVOER DIEN OP EIGEN TERREIN VERWERKT TE WORDEN. GEEN AANKOPPELING VAN DE NIEUWE HWA OF HET RIJOL.
- UITGANGSPUNTEN ISOLATIE
- RC-WAARDE GEVELS 4,5 h⁰K/W
- RC-WAARDE BEGANE GRONDLOER 3,5 h⁰K/W
- RC-WAARDE DAK 6,0 h⁰K/W
- BEGLAZING HR++
- MATERIALEN / KLEUREN
- GEVEL TUINZIJDE BAKSTEEN N.T.B.
- GEVELS BUREN STUCWERK ZUIVER WIT, RAL 9010
- KADER STUCWERK ZUIVER WIT, RAL 9010
- KOZIJNEN ALUMINIUM N.T.B.
- VLEUGELS ALUMINIUM N.T.B.
- BODI STUCWERK ZUIVER WIT, RAL 9010

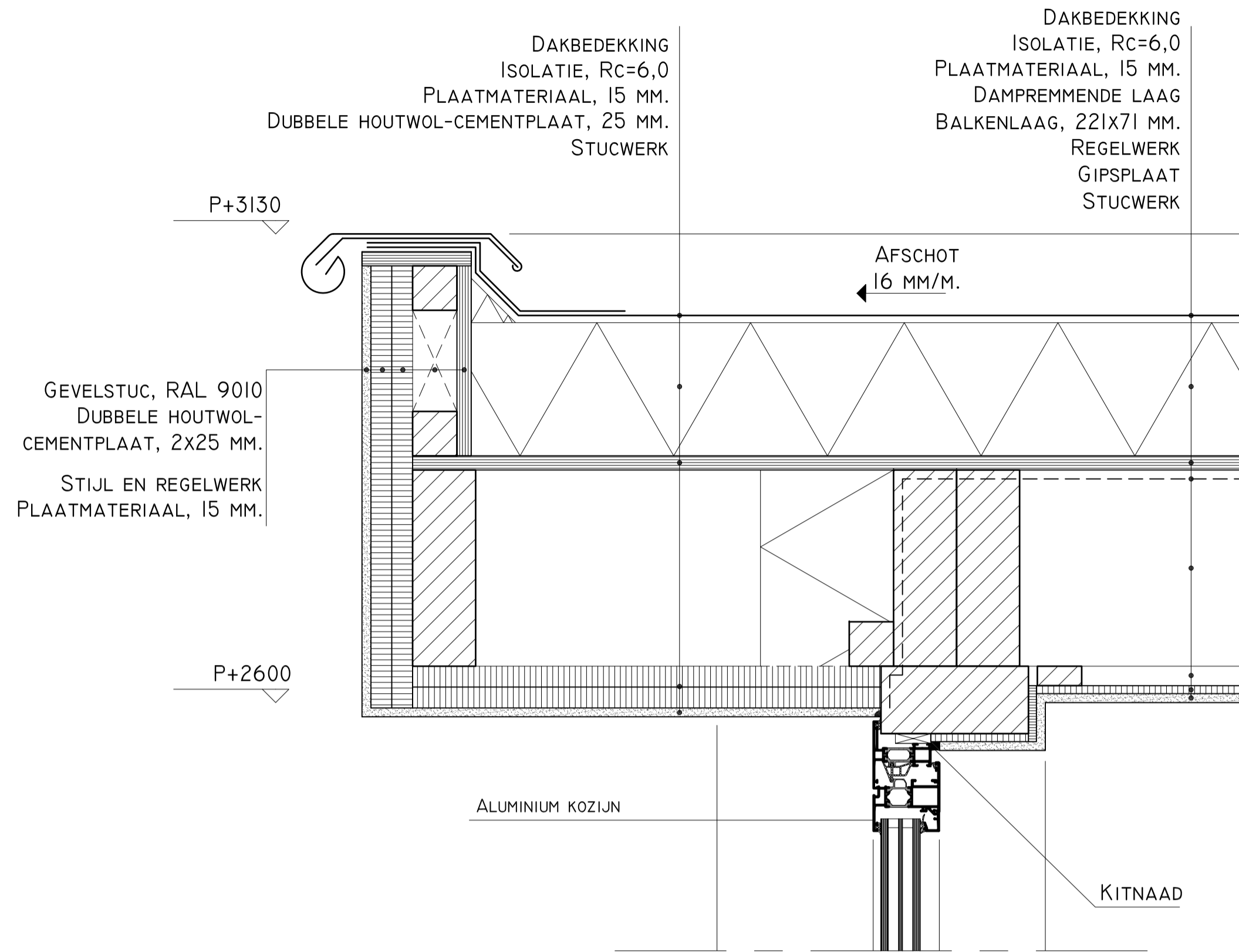
AANBOUW WONING HORSTERWEG

ONDERDEEL: FLATTEGROND, DOORMEDEN, GEVELS & PREESES

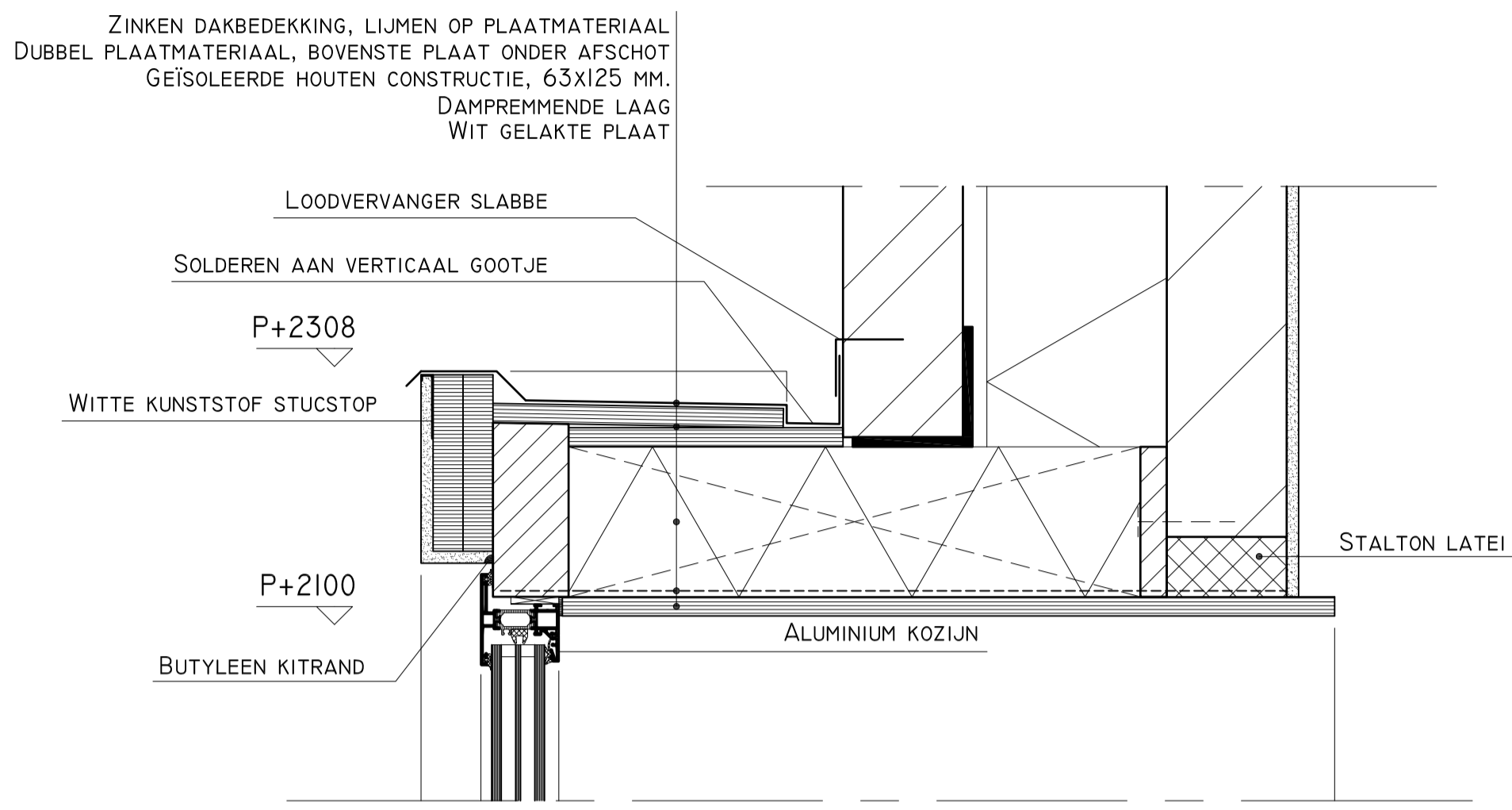
FASE: DO
 DATUM: 15/0
 SCHAL: 150
 GEWUJGD: A,
 B,
 C,
 D,
 E,
 F,
 G,
 H,
 I,
 J,
 K,
 L,
 M,
 N,
 O,
 P,
 Q,
 R,
 S,
 T,
 U,
 V,
 W,
 X,
 Y,
 Z

FORMAAT: A3
 GETYND: J.T.J. GELLEN
 OPSACHTIG: J.T.J. GELLEN
 BLANO: 01

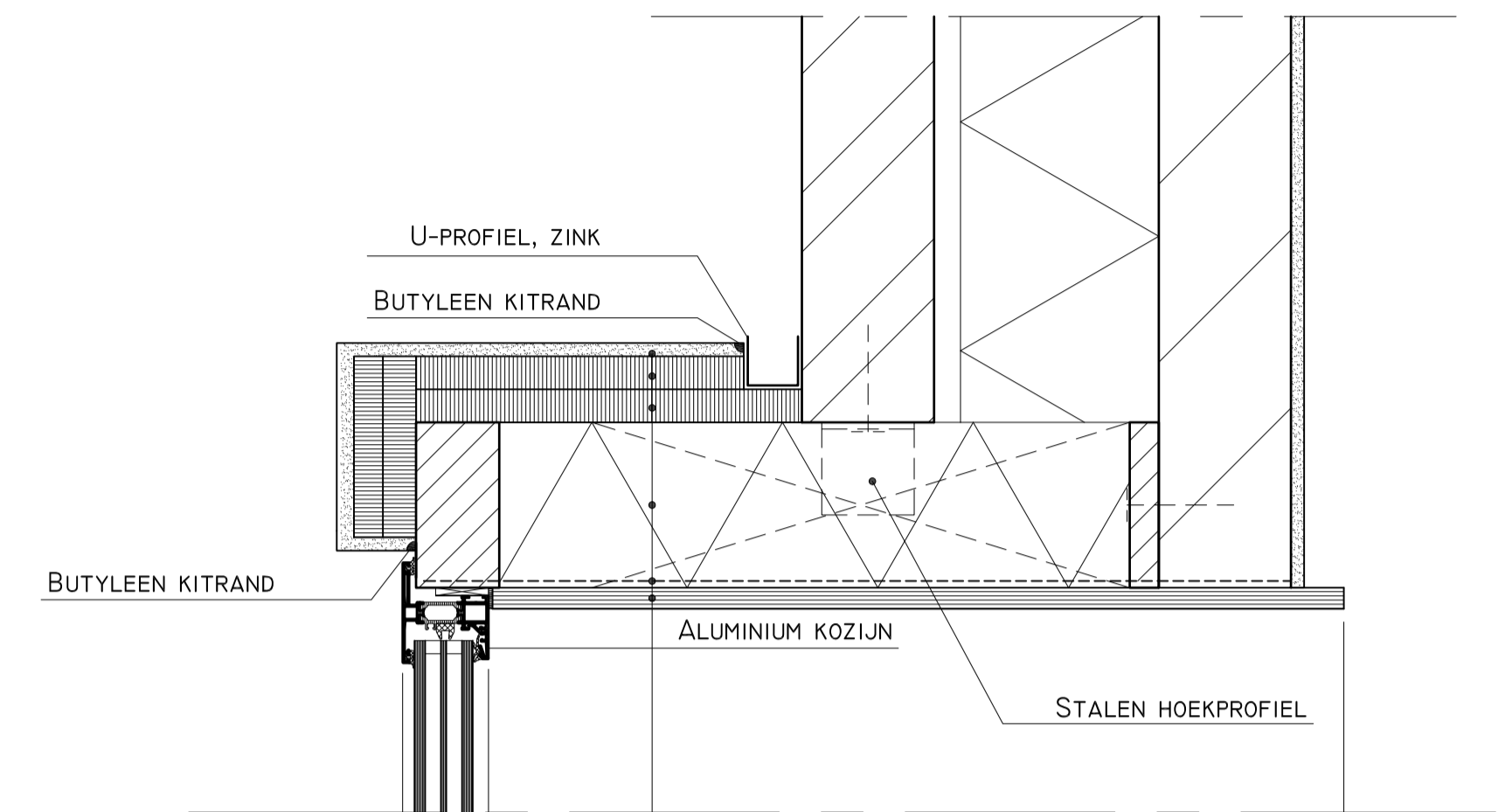




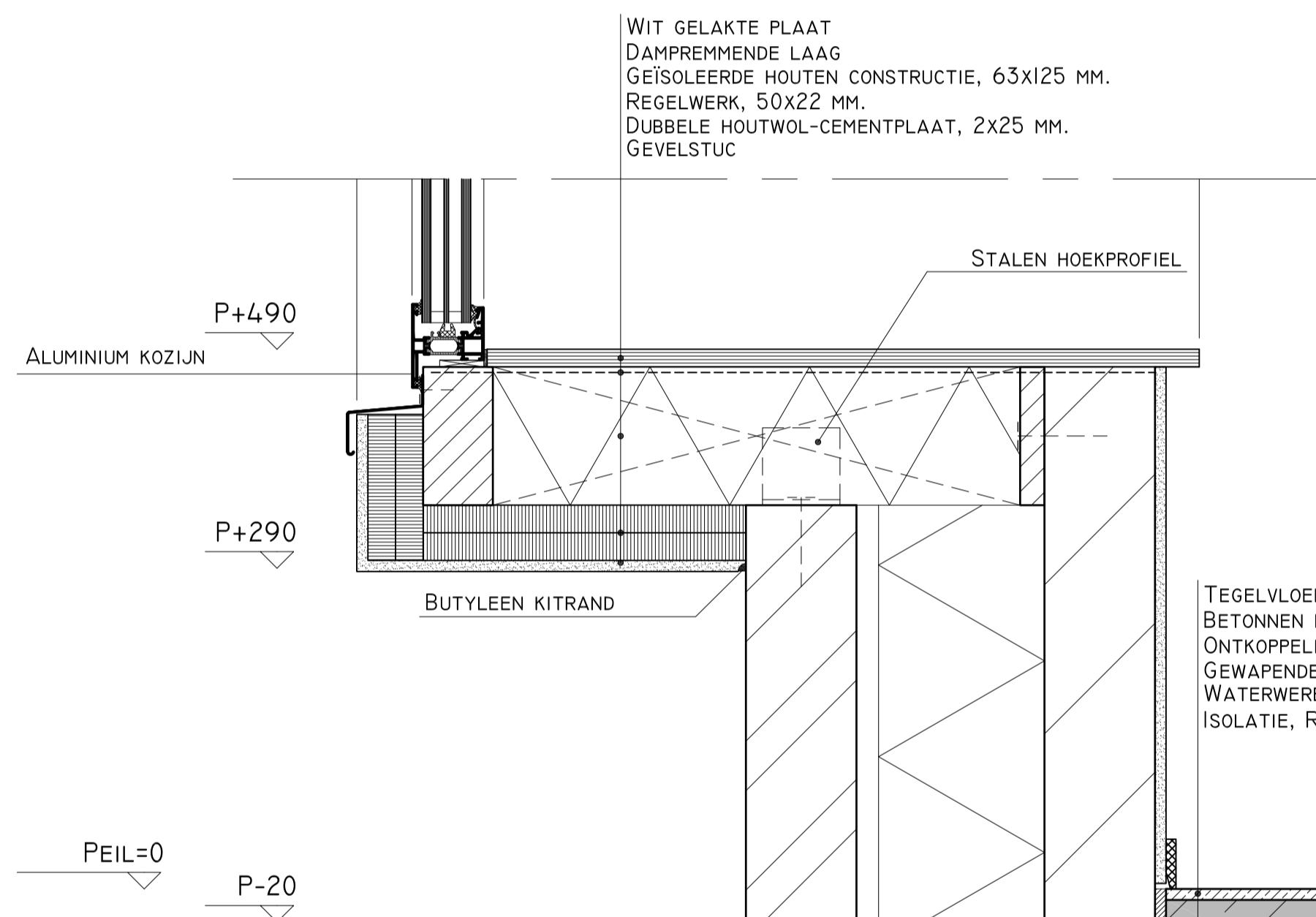
DETAIL 2



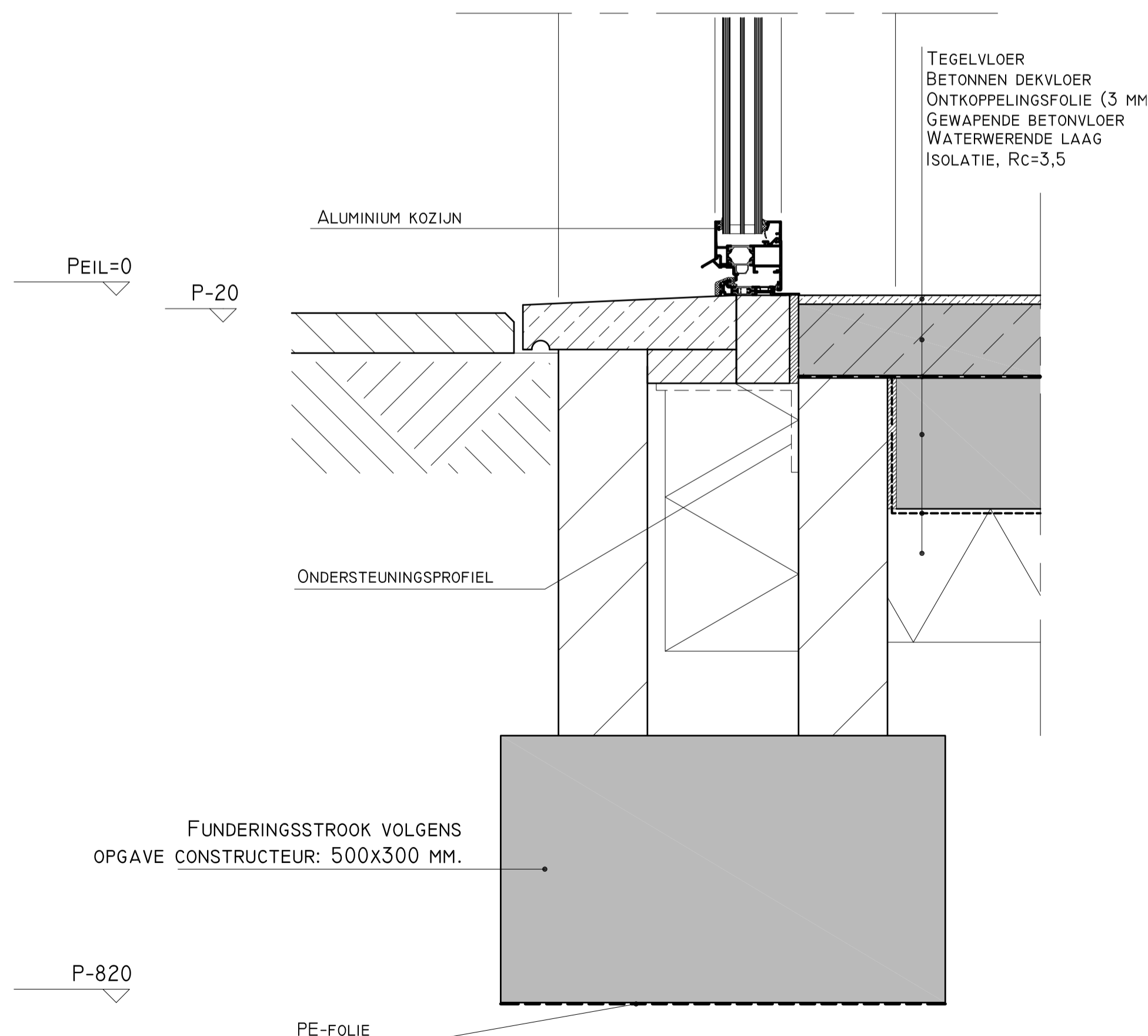
DETAIL 4



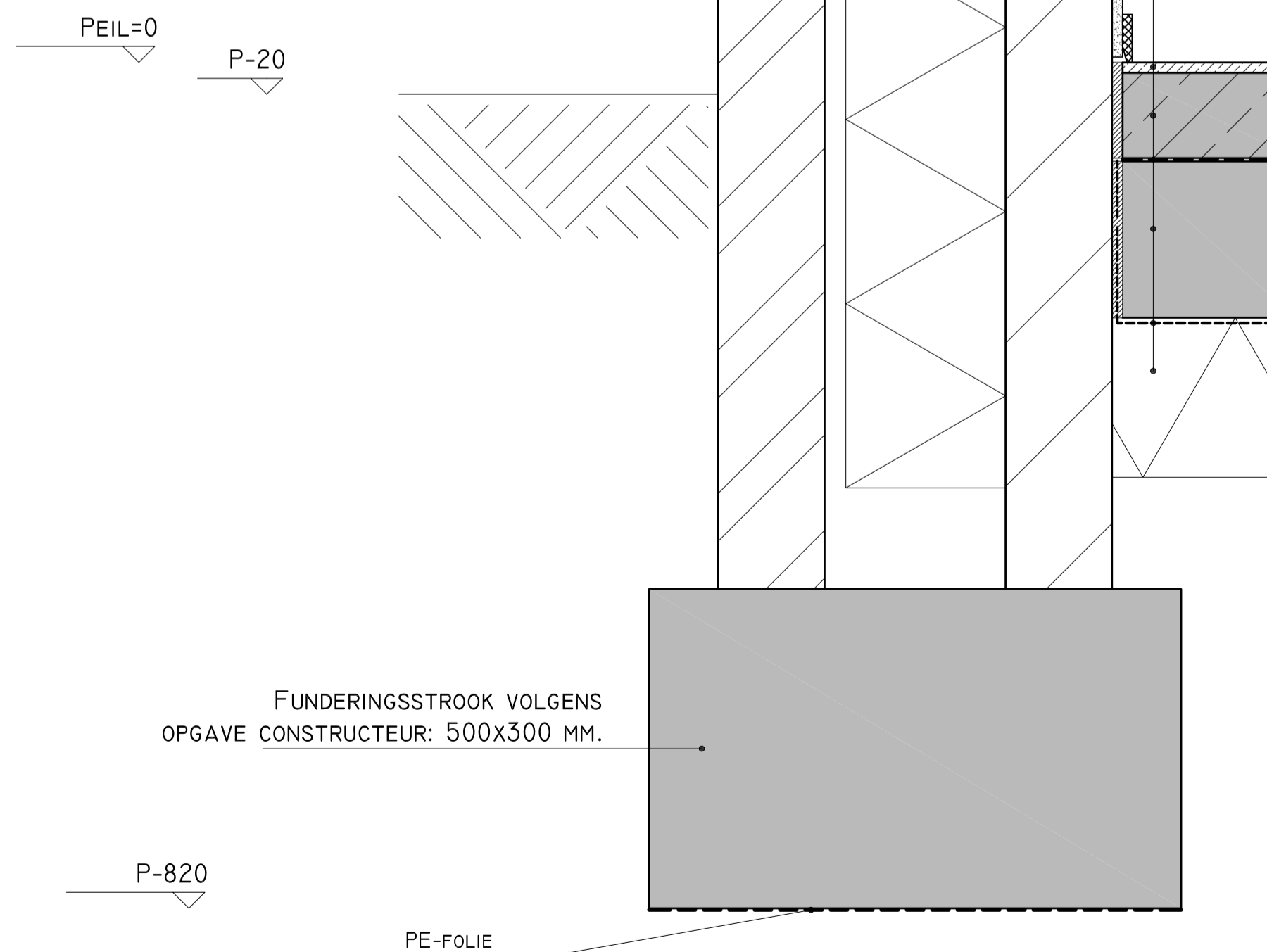
DETAIL 5



DETAIL 3



DETAIL 1



RENVOOI

METSELWERK BESTAAND	[Hatched pattern]
SCHOON METSELWERK, NIEUW	[Diagonal hatched pattern]
KALKZANDSTEEN, NIEUW	[Diagonal hatched pattern]
GEWAPEND BETON, BESTAAND	[Dotted pattern]
GEWAPEND BETON IN HET WERK GESTORT	[Solid grey pattern]
DEKVLOER BETON	[Solid grey pattern]
CONSTRUCTIEHOUT (NAALDHOUT)	[Diagonal hatched pattern]
KOZIJNHOUT (LOOFHOUT)	[Diagonal hatched pattern]
PLAATMATERIAAL	[Horizontal hatched pattern]
BEKLEDINGSPLAAT	[Vertical hatched pattern]
ISOLATIE	[Cross-hatched pattern]
HEMELWATERAFVOER	[Symbol]

ALLE MATEN IN HET WERK TE METEN EN TE CONTROLEREN
ALLE HOUTEN, STALEN EN STENEN CONSTRUCTIES VOLGENS TEKENING EN BEREKENING CONSTRUCTEUR

TECHNISCHE SPECIFICATIES EN EISEN

INBRAAKWERENDHEID
INBRAAKWEREND HANG- EN SLUITWERK VOLGENS NEN 5087.
BEREIKBARE GEVELELEMENTEN DIENEN TE VOLDOEN AAN WEERSTANDSKLASSE 2 OVEREENKOMSTIG NEN 5096.
UITSLUITEND GECERTIFICEERD HANG- EN SLUITWERK TOE TE PASSEN. OVEREENKOMSTIG BOUWBESLUIT 2012, ART. 2.129 EN 2.130.

HET DAK VOLDOET AAN NEN 6063: IS NIET BRANDGEVAARLIJK, OVEREENKOMSTIG BOUWBESLUIT 2012, ART. 2.66 EN 2.71.

INSTALLATIES
ELEKTRISCHE INSTALLATIES CONFORM NEN 1010 5E DRUK
WATERINSTALLATIES CONFORM NEN 1006
RIJDLERING UITVOERING CONFORM NEN 3215

HEMELWATERAFVOER
HEMELWATERAFVOER DIENT OP EIGEN TERREIN VERWERKT TE WORDEN. GEEN AANKOPPELING VAN DE NIEUWE HWA OP HET RIOOL.

UITGANGSPUNTEN ISOLATIE	
RC-WAARDE GEVELS	4,5 m ² K/W
RC-WAARDE BEGANE GRONDVLOER	3,5 m ² K/W
RC-WAARDE DAK	6,0 m ² K/W
BEGLAZING	HR++

MATERIALEN / KLEUREN		
GEVEL TUINZIJDE	BAKSTEEN	N.T.B.
STUCWERK	ZUIVER WIT, RAL 9010	
GEVELS BUREN	STUCWERK	ZUIVER WIT, RAL 9010
KADER	ALUMINIUM	N.T.B.
KOZIJNEN	ALUMINIUM	N.T.B.
VLEUGELS	ALUMINIUM	N.T.B.
BOEI	STUCWERK	ZUIVER WIT, RAL 9010

AANBOUW WONING HORSTERWEG

ONDERDEEL:	DETAILS
FASE:	DO
DATUM:	
SCHAAL:	1:5
GEWIJZIGD:	A: B: C: D: E: F:
FORMAAT:	A1
GETEKEND:	J.T.J. GIJLEN
OPDRACHTG.:	
BLADNO.:	02

Jules.
DESIGN & DEVELOPMENT
JULES DESIGN & DEVELOPMENT
SINT IGNAZIUSSTRAAT 2
5915 VM VENLO
TEL.: 0031 6 38 24 08 13
E-MAIL: JULESGIJLEN@GMAIL.COM
WWW.JULESGIJLEN.COM