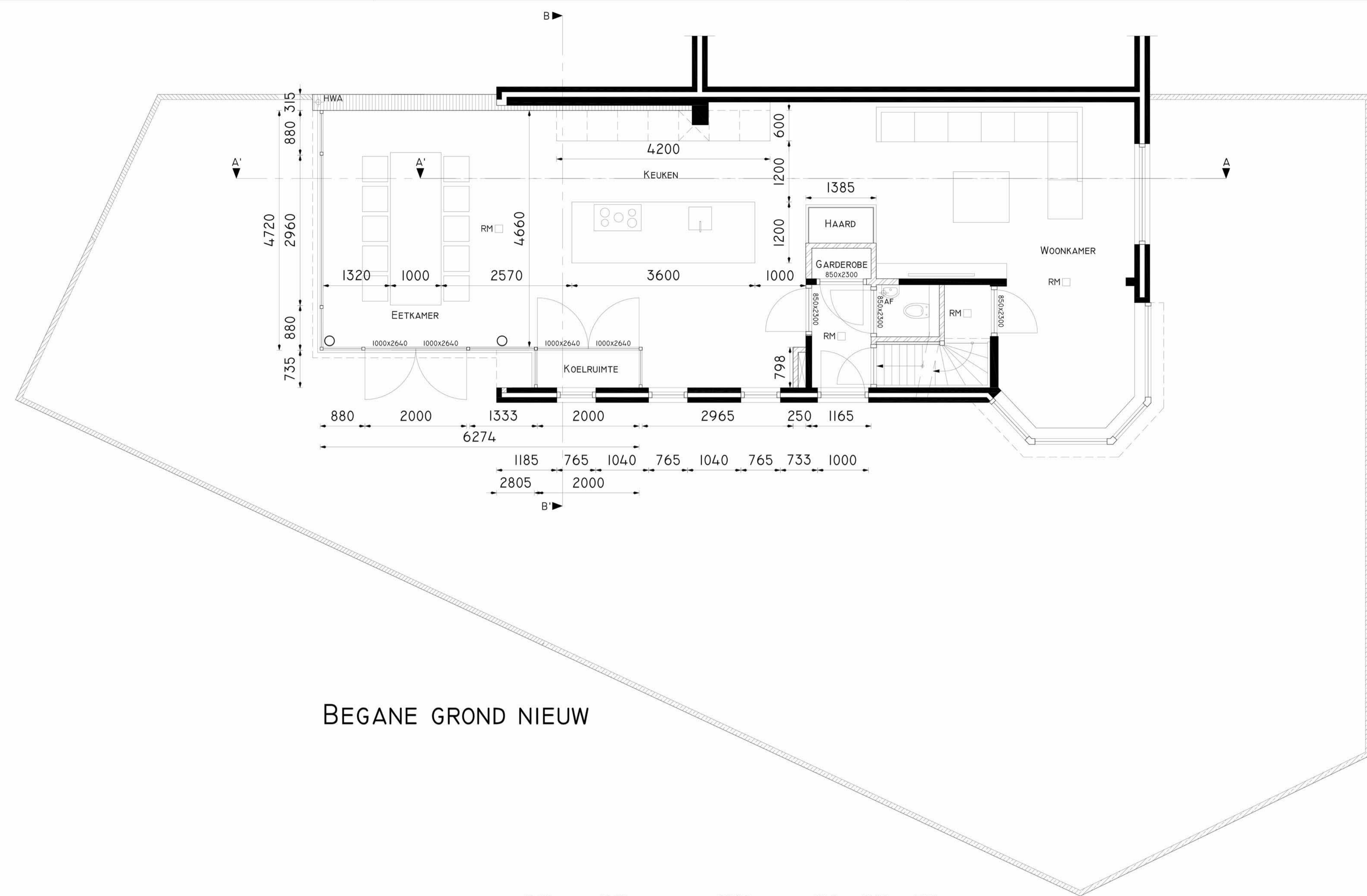
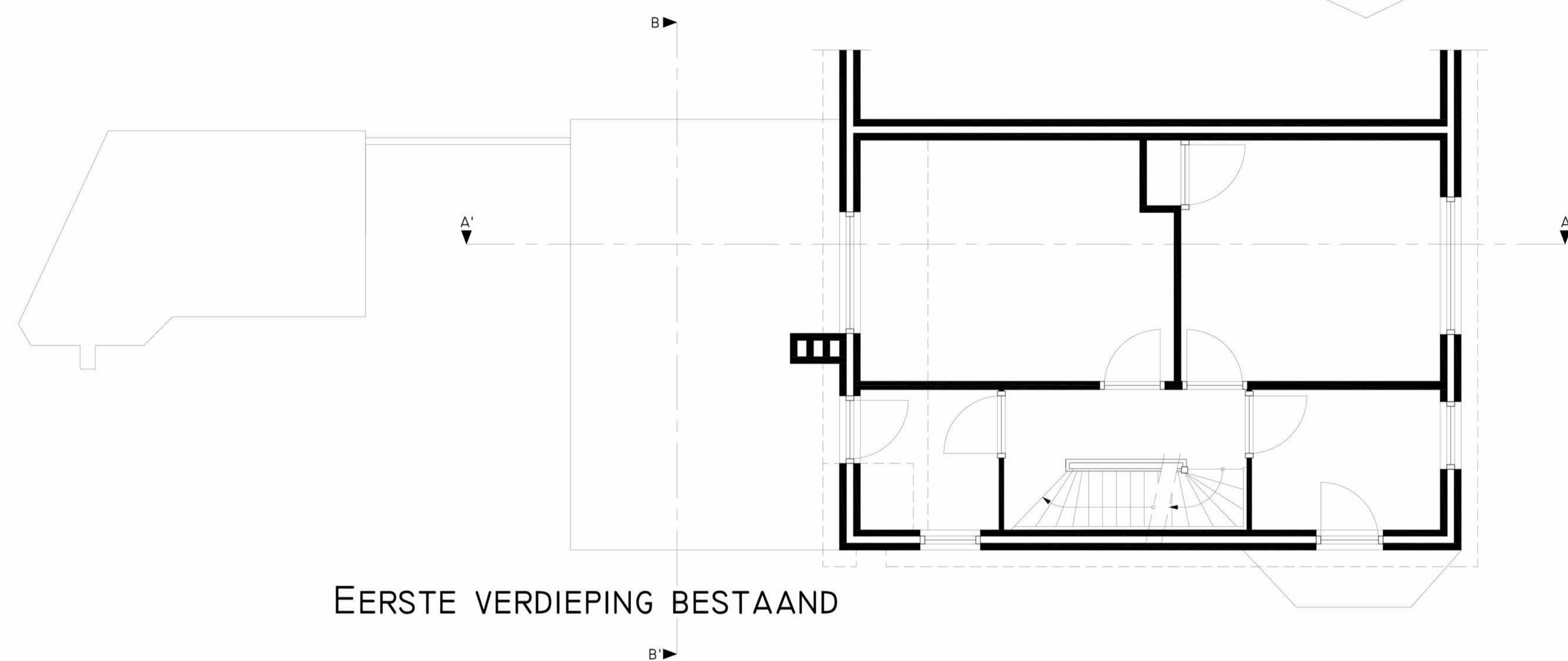


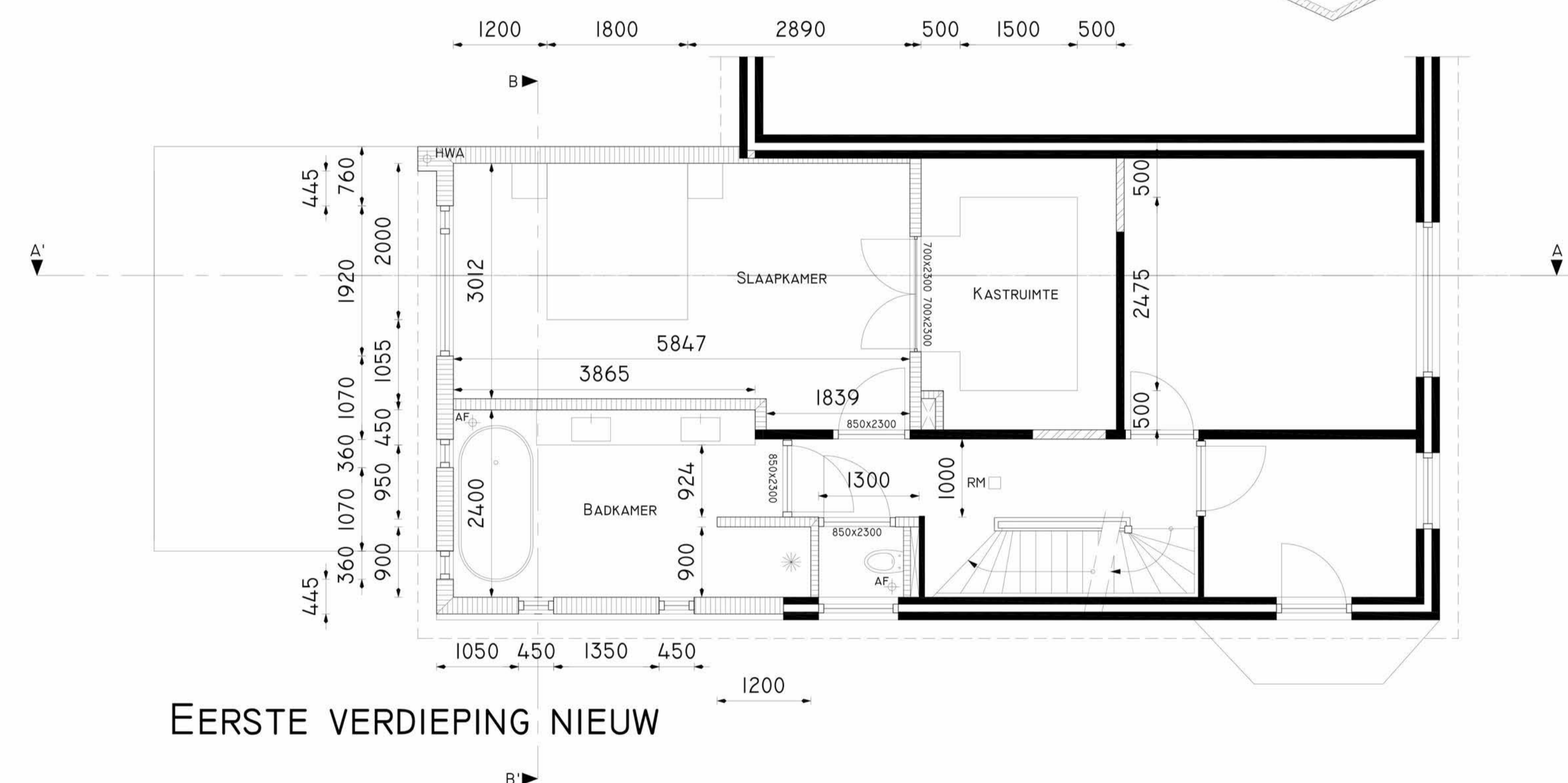
BEGANE GROND BESTAAND



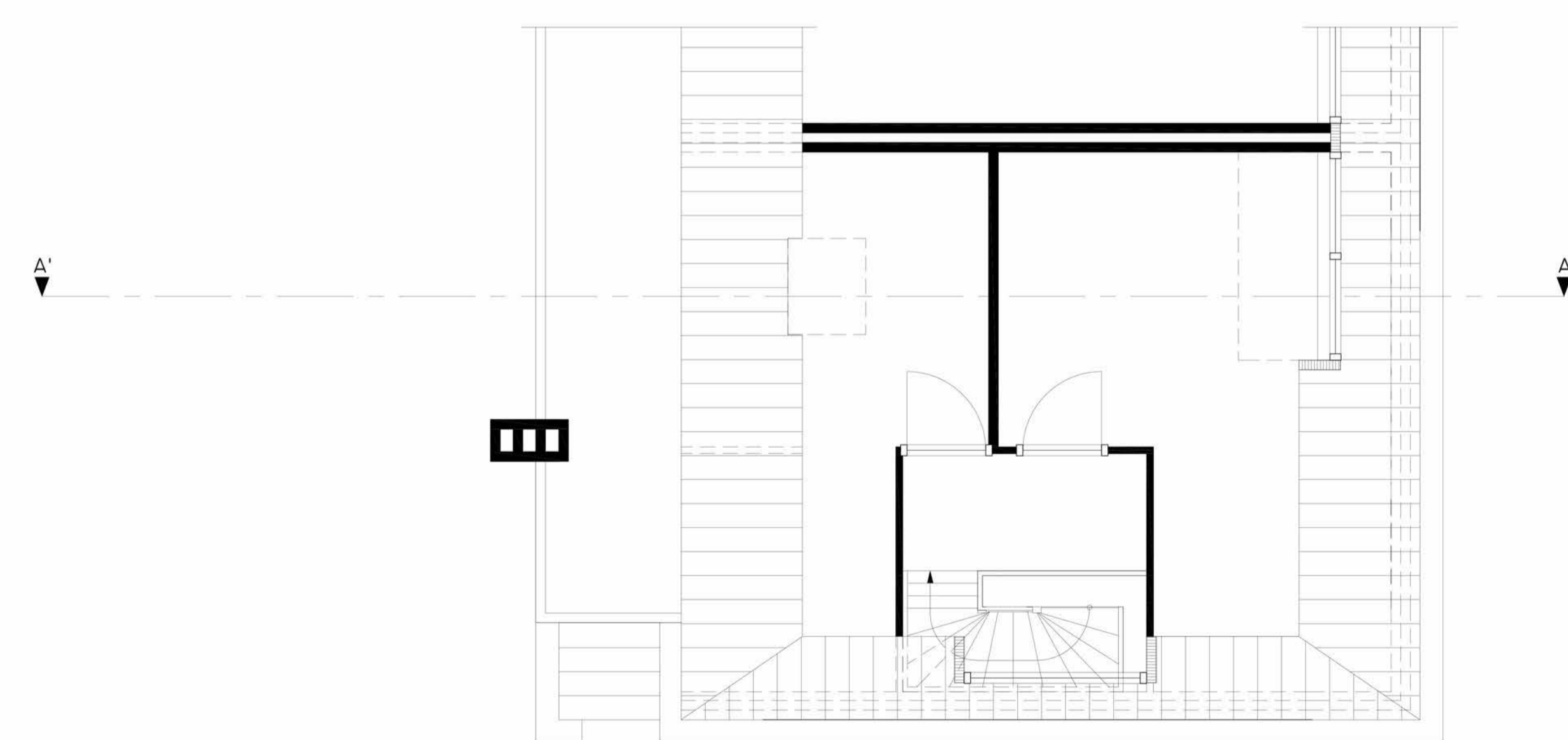
BEGANE GROND NIEUW



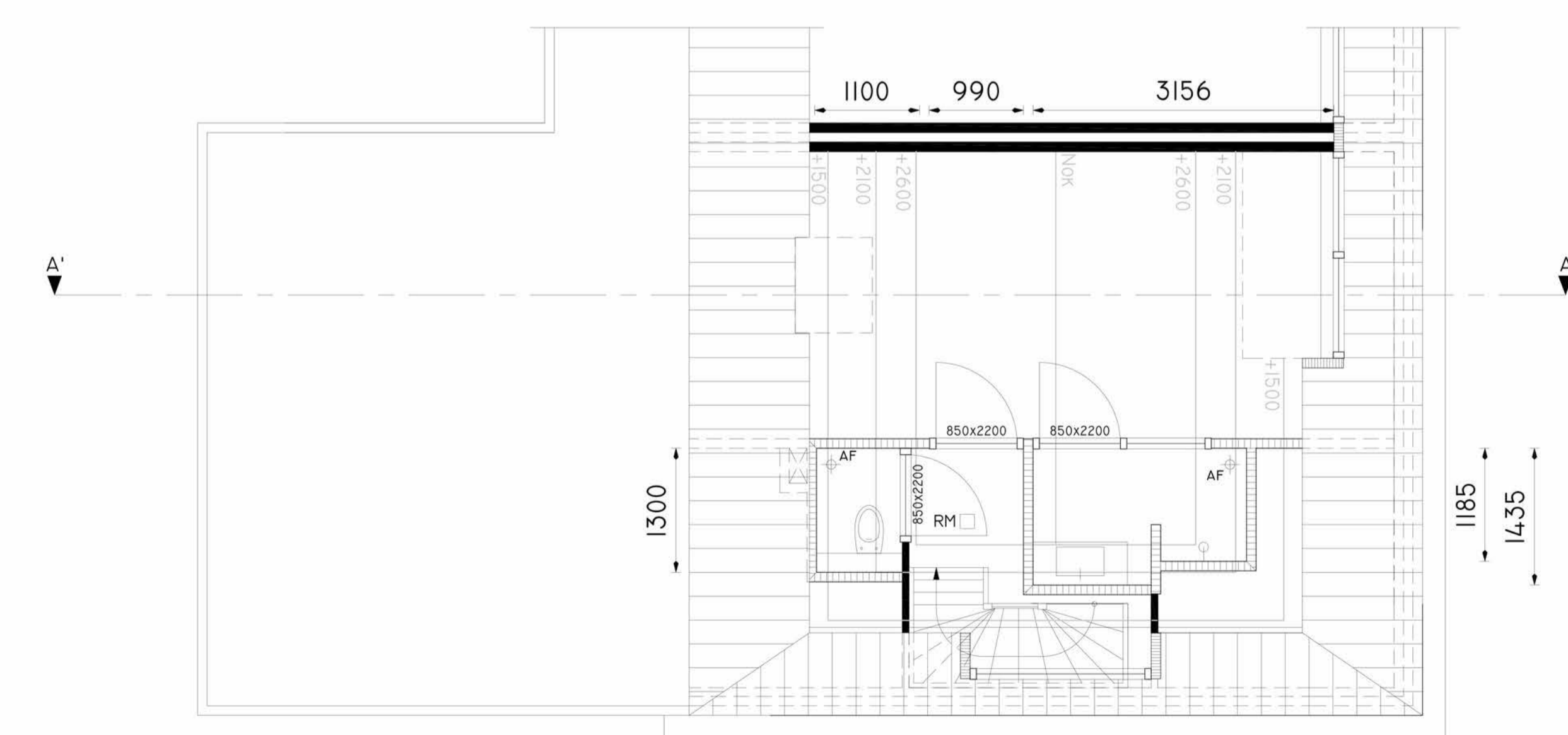
EERSTE VERDIEPING BESTAAND



EERSTE VERDIEPING NIEUW



ZOLDER BESTAAND



ZOLDER NIEUW

RENVOOI

METSELWERK BESTAAND		BEKLEIDINGSPLAAT	
METSELWERK NIEUW		ISOLATIE	
LICHTE SCHEIDINGSWAND		BESTAANDE SCHUTTING, H=1800	
GEWAPEND BETON BESTAAND		NIEUWE SCHUTTING, H=1800	
GEWAPEND BETON NIEUW		NIEUWE HAAG, H=1800	
DEKVELDER BETON		ROOKMELDER	
CONSTRUCTIEHOUT (NAALOHOUT)		ALLE MATEN IN HET WERK TE METEN EN TE CONTROLEREN	
KOZIJNHOUT (LOOPHOUT)		ALLE HOUTEN, STALEN EN STENEN CONSTRUCTIES VOLGENS TEKENING EN BEREKENING CONSTRUCTEUR	
PLAATHMATERIAAL			

TECHNISCHE SPECIFICATIES EN EISEN

**INBRAAKWERENDHEID**  
INBRAAKWEREND HANG- EN SLUITWERK VOLGENS NEN 5087. BEREIKBARE GEVEL-ELEMENTEN DIENEN TE VOLDOEN AAN WEERSTANDSKLASSE 2, OVEREENKOMSTIG NEN 5206. LUISLITING GECERTIFICEERD HANG- EN SLUITWERK TOE TE PAKSEN, OVEREENKOMSTIG BOUWBESLUIT 2012, ART. 2.129 EN 2.130.

**BRANDVEILIGHEID**  
VOLGENS BEPALING NEN 5077 WORDT HET VERBLIJFSGEBIED DUSDANIG UITGEVOERD DAT DE GELUIDSBELASTING IN EEN VERBLIJFSGEBIED MAXIMAAL 35 dB(A) BEDRAAGT. TEVENS HEBBEN SCHEIDINGSCONSTRUCTIES TUSSEN VERBLIJFSGEBIEDEN EEN MINIMALE WEERSTAND VAN 20 DB(A).

**VOCHTWERING**  
VOLGENS BEPALING NEN 2778 CONFORM AFD. 3.7 BOUWBESLUIT ZIJN ALLE BAD- EN TOILETRUIMTEN VOORZIEN VAN VLOER- EN WANDTEGELS. WANDTEGELS T.P.V. DOUCHE MINIMAAL TOT 2,1 M. VLOER, WANDTEGELS OVERIGE WANDEN BAD- EN TOILETRUIMTEN TOT MINIMAAL 1,2 M. VLOER.

**TOEGANG**  
ALLE NIEUWE TOEGANGDEUREN HEBBEN TENMINSTE EEN DAGHAAT VAN 850x2300 MM.

**BRANDVOORTPLANTINGSKLASSE CONSTRUCTIEONDERDEEL BINNENOPPERVLAK**  
VOLOET AAN: BRANDKLASSE D EN ROOKKLASSE S2, BEPAALD CONFORM NEN 13501-1, OVEREENKOMSTIG BOUWBESLUIT 2012, ART. 2.66 EN 2.67.

**BRANDVOORTPLANTINGSKLASSE CONSTRUCTIEONDERDEEL BUITENOPPERVLAK**  
VOLOET AAN BRANDKLASSE D EN ROOKKLASSE S2, BEPAALD CONFORM NEN 13501-1, EEN DEUR, KOZIJN OF EEN DAARREES GELIJK TE STELLEN CONSTRUCTIEONDERDEEL, VOLOET AAN BRANDKLASSE D, BEPAALD CONFORM NEN 13501-1, OVEREENKOMSTIG BOUWBESLUIT 2012, ART. 2.66 EN 2.68.

HET DAK VOLDOET AAN NEN 6063: IS NIET BRANDEVAARLIJK, OVEREENKOMSTIG BOUWBESLUIT 2012, ART. 2.66 EN 2.71.

**ROOKMELDERS**  
ONDERLING GEKOPPELD, NIET IONISEREND, ROOKMELDERS AANGESLOTEN OP ELEKTRANET EN VOORZIEN VAN EEN BACKUP-BATTERIJ, E.E.A. CONFORM NEN 2555 VL05B. PRIORITAIR NIROUWTOEGEBEN (ONDERDEEL 5 VAN NEN 2555), VL05C, PRIORITAIR PRODUCTIEISEN (ONDERDEEL 7 VAN NEN 2555).

**LEDINGDOORVOEREN**  
IN BRANDEWERENDE WANDEN DIENEN TE WORDEN VOORZIEN VAN BRANDMANTLETEN DIE VOLDOEN AAN NEN 6059 EN NEN-EN 1566-3. INDIEN DOORVOERLEIDINGEN NIET BOVEN EEN VERLAAGD GIPSPLAFOND KOMEN TE HANGEN, DIENEN DEZE LEIDINGEN BRANDEWEREND BEKLEED TE WORDEN.

**INSTALLATIES**  
ELEKTRISCHE INSTALLATIES CONFORM NEN 1010 SE DRUK GASINSTALLATIES CONFORM NEN 1078 WATERINSTALLATIES CONFORM NEN 1006 VENTILATIE CONFORM NEN 1007 EN NEN 1088 RICHLERING UITVOERING CONFORM NEN 3215 LEIDINGDOORVOEREN CONFORM NEN 2768

**MATERIALEN / KLEUREN**  
NIEUW KOZIJNEN AANBOUW BEGANE GROND STAALPROFIEL IN AANBOUW ACHTERZIJDE BOEI AANBOUW BEGANE GROND ACHTERZIJDE NIEUWE KOZIJNEN AANBOUW VERDIEPING ALLE OVERIGE KOZIJNEN AFWERKING AANBOUW VERDIEPING

**ALUMINIUM, ANTRACIET**  
VERVANGEN NAAR HOUT, RAL 9010 ALUMINIUM, ANTRACIET

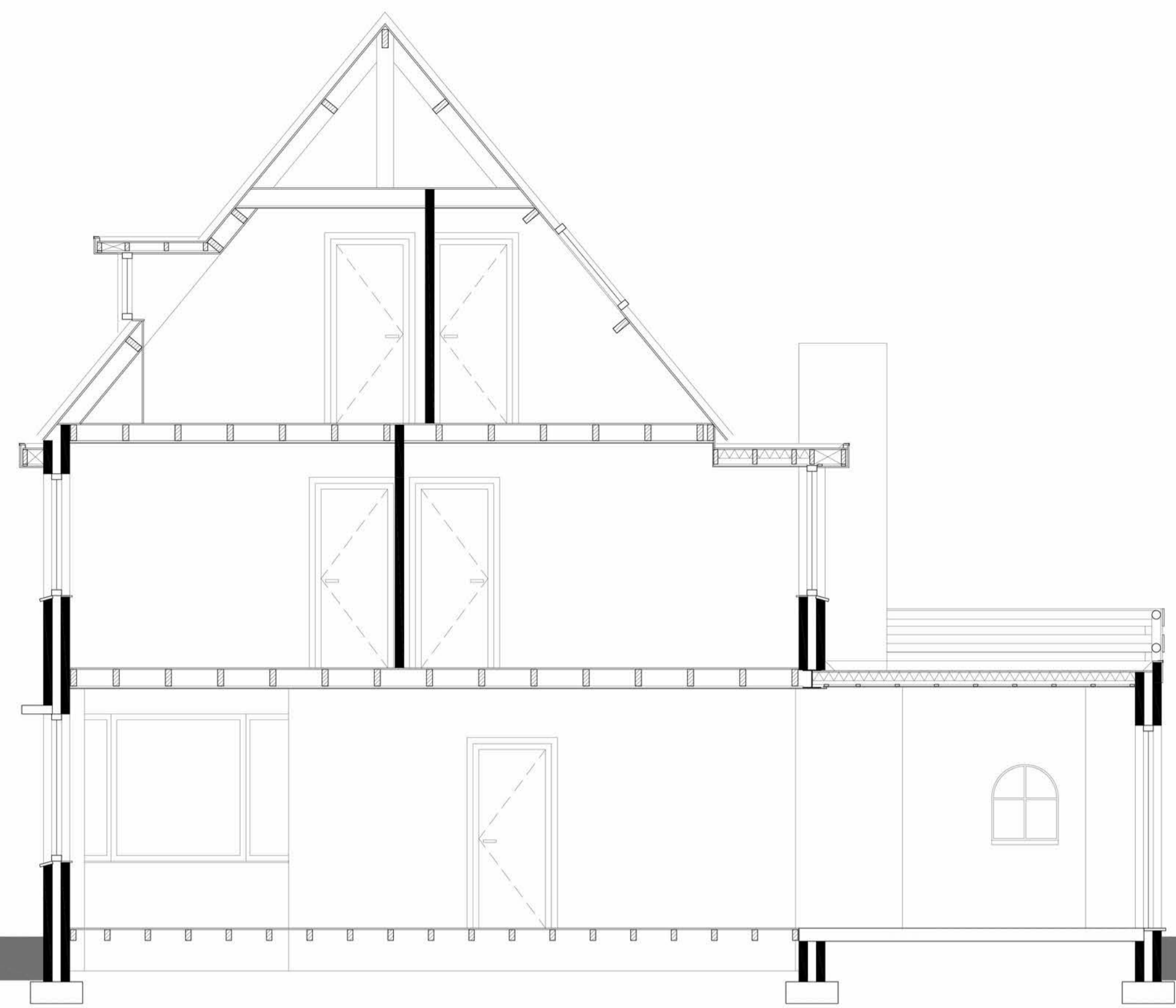
VERBOUWING & AANBOUW WONING HOGEKAMPWEG, VENLO

ONDERDEEL: BESTAANDE & NIEUWE PLATTEGRONDEN

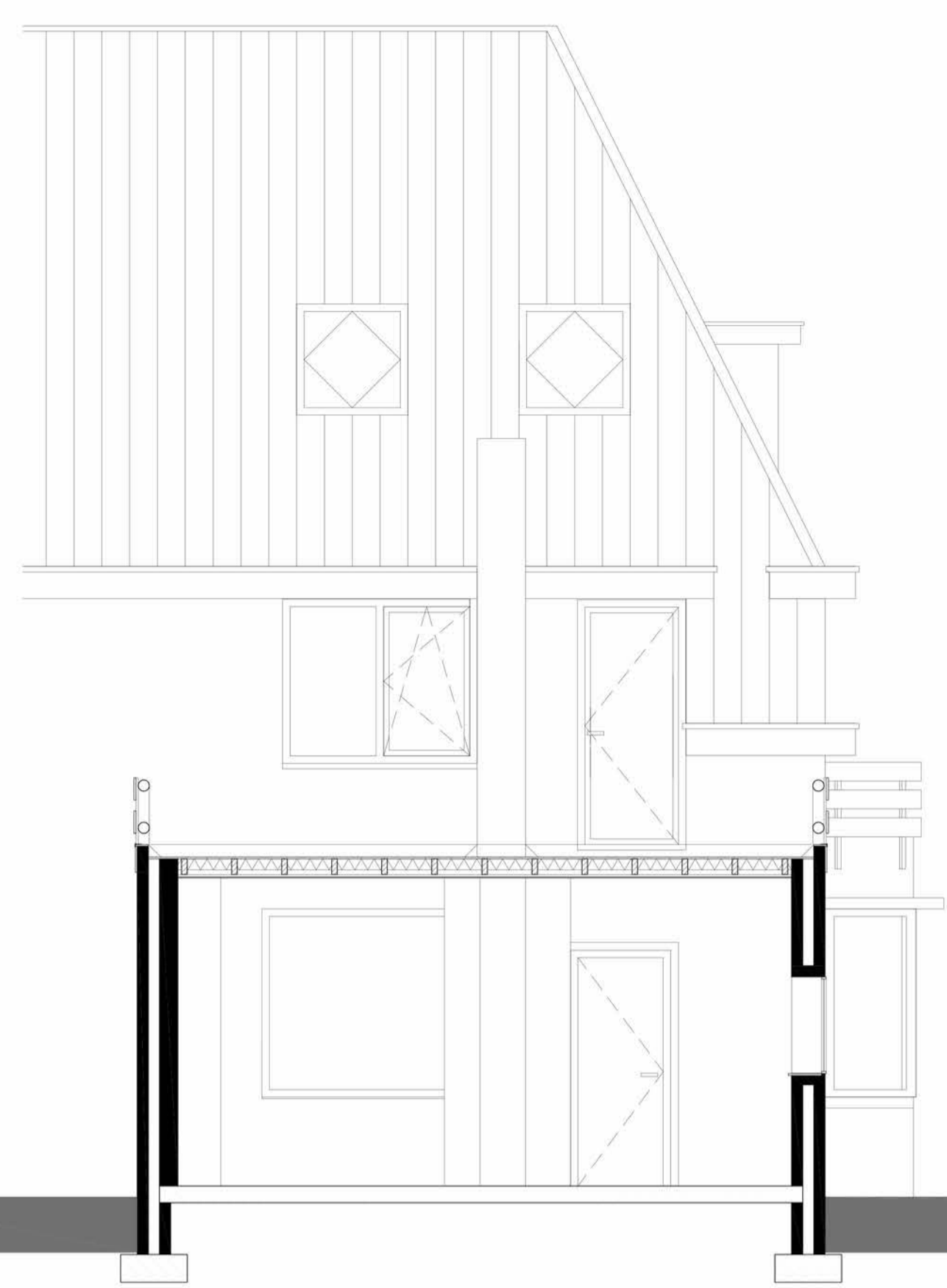


DESIGN & DEVELOPMENT  
JULES DESIGN & DEVELOPMENT  
SINT JANSSTRAAT 2  
3900 VENLO

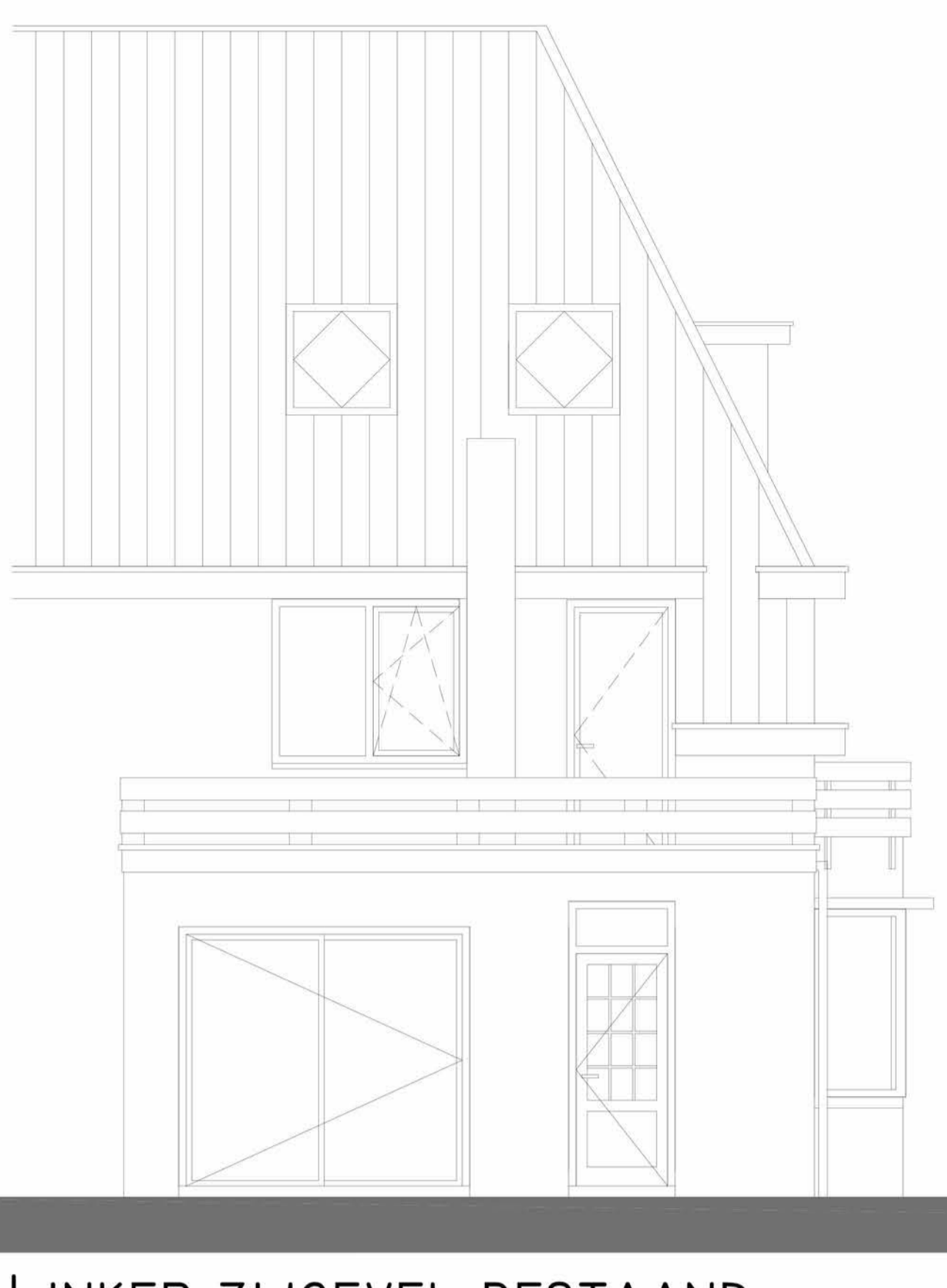
TEL: 0031 6 38 26 08 15  
E-MAIL: JULES@JULESDESIGN.COM  
WWW.JULESDESIGN.COM



DOORSNEDE A-A' BESTAAND



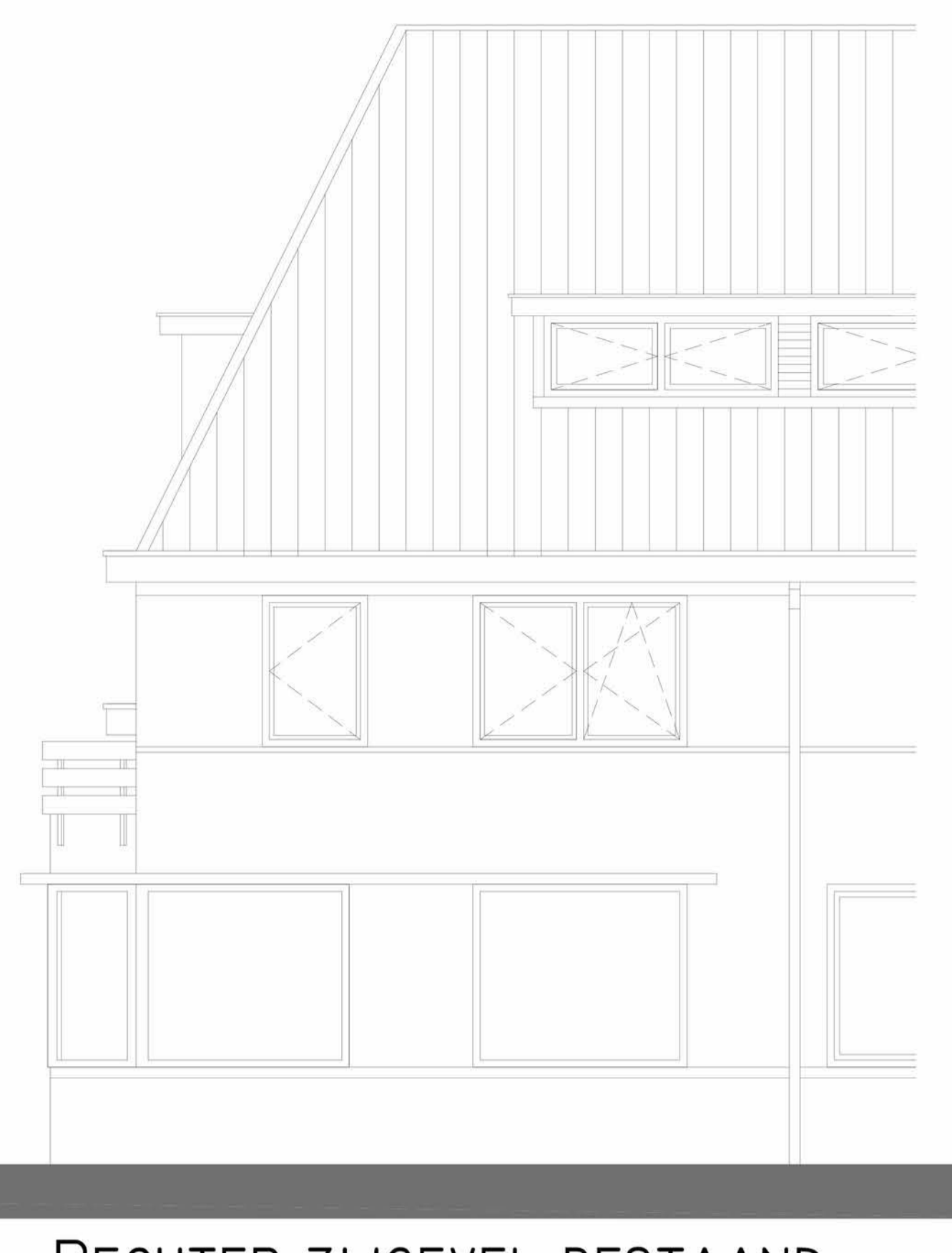
DOORSNEDE B-B' BESTAAND



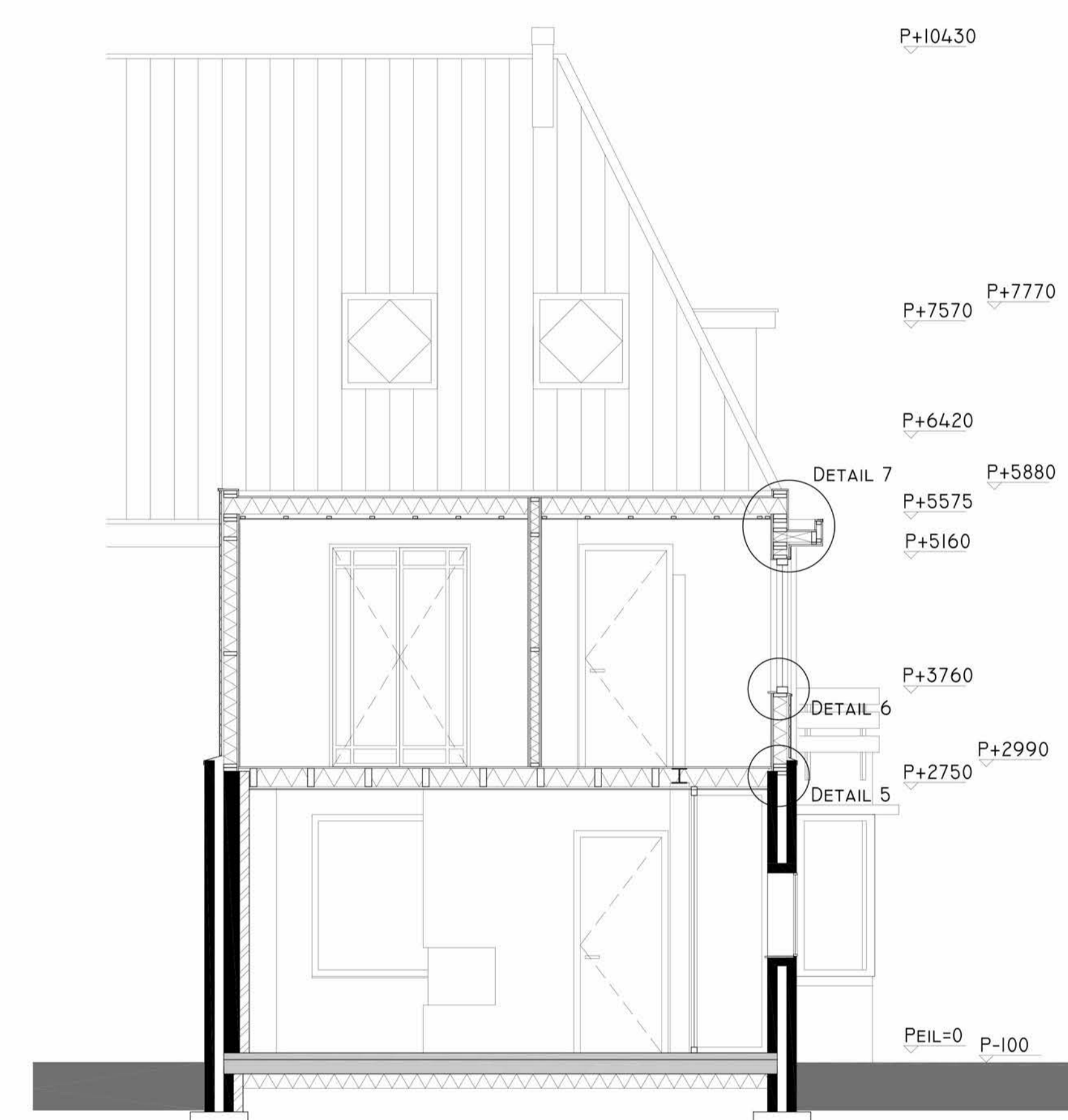
LINKER ZIJGEVEL BESTAAND



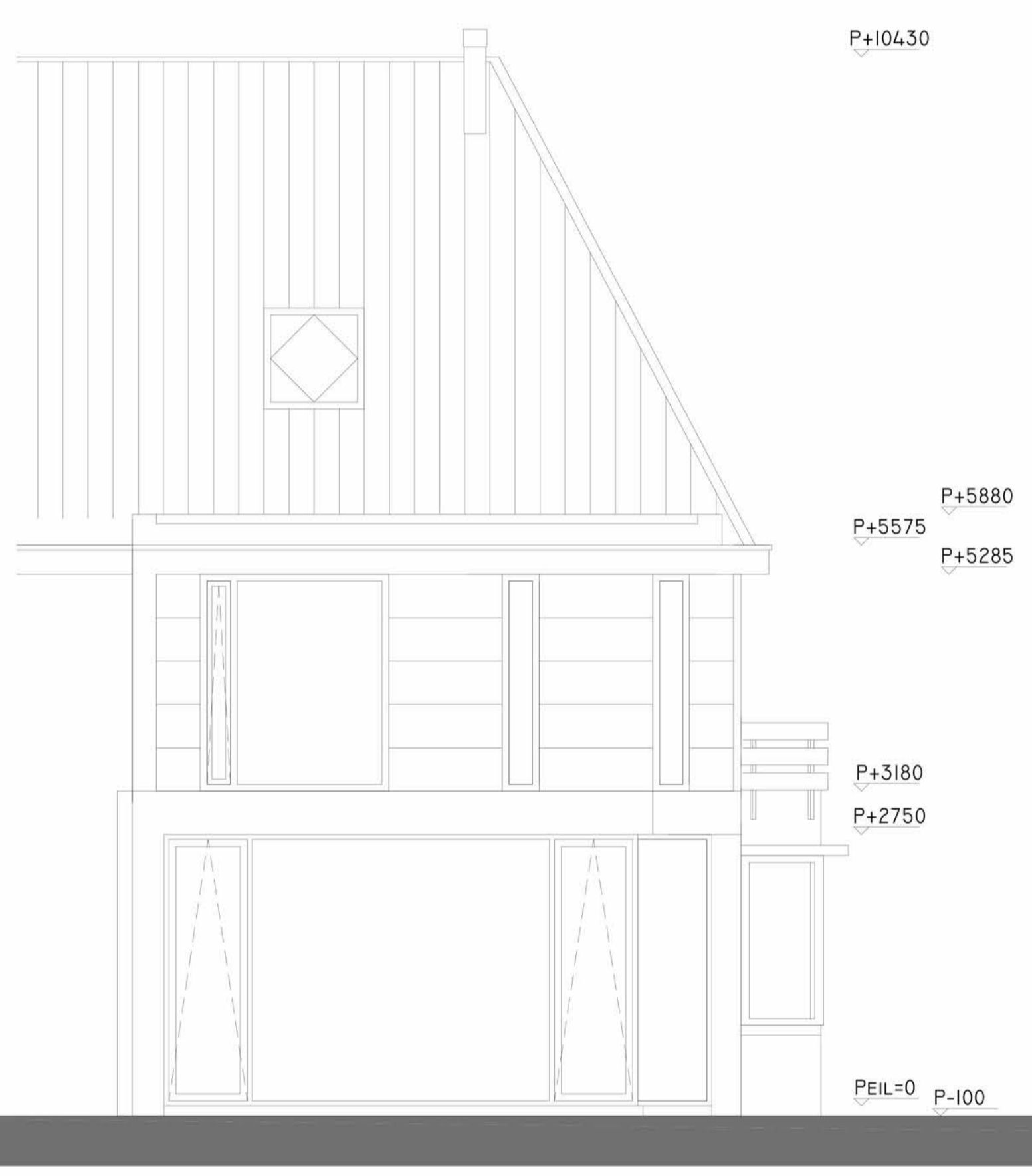
VOORGEVEL BESTAAND



RECHTER ZIJGEVEL BESTAAND



DOORSNEDE B-B' NIEUW



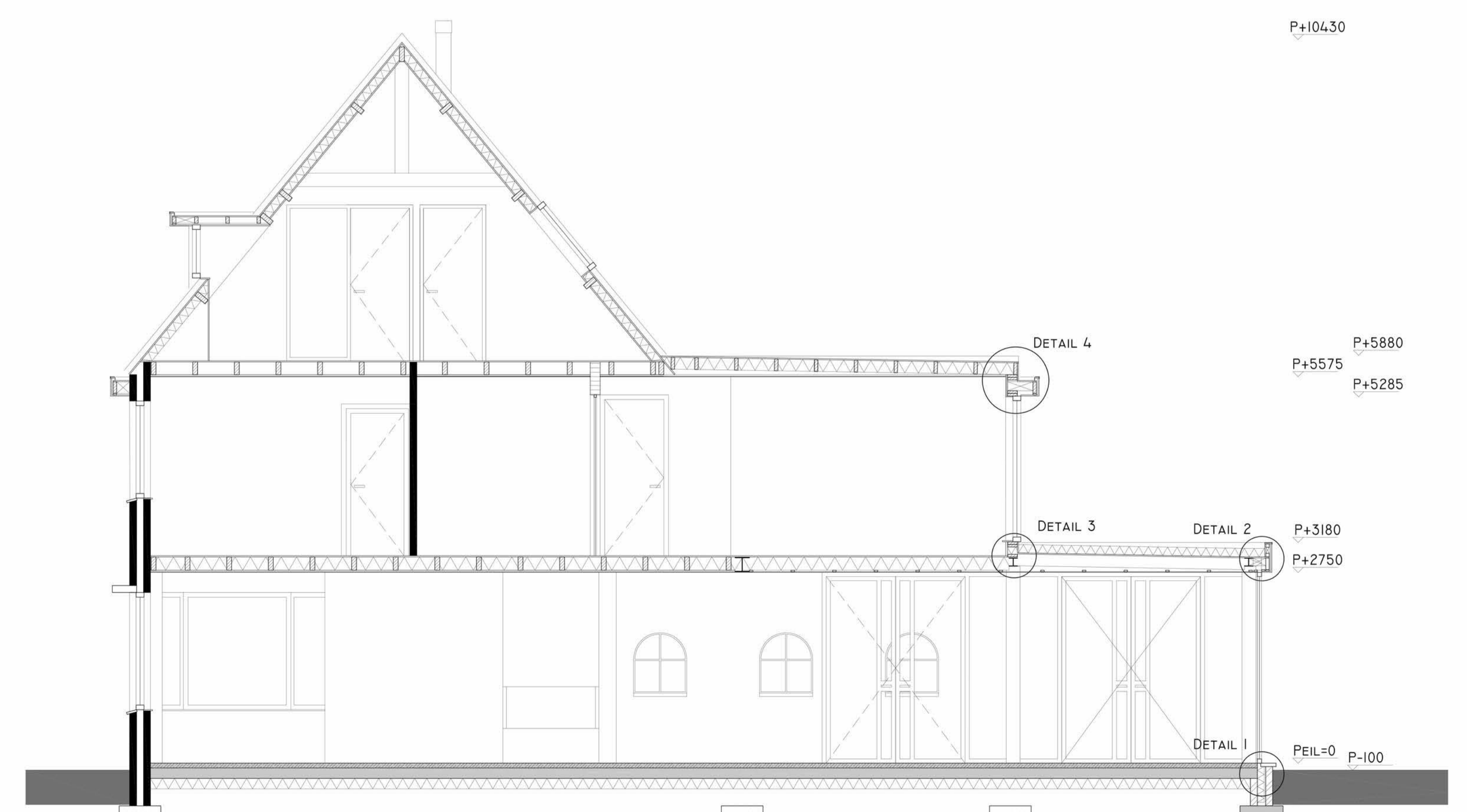
LINKER ZIJGEVEL NIEUW



VOORGEVEL NIEUW



RECHTER ZIJGEVEL NIEUW



DOORSNEDE A-A' NIEUW

RENVOOI

- METSELWERK BESTAAND
- METSELWERK NIEUW
- LICHTE SCHEIDINGSWAND
- GEWAPEND BETON BESTAAND
- GEWAPEND BETON NIEUW
- DEKVELDER BETON
- CONSTRUCTIEHOUD (NAALDHOUT)
- KOZLHOUT (LOOFHOUT)
- PLAATHMATERIAAL
- BEKLEIDINGSPLAAT
- ISOLATIE
- BESTAANDE SCHUITING, H=1800
- NIEUWE SCHUITING, H=1800
- NIEUWE HAAG, H=1800
- HEMELWATERAFVOER
- AFVOER VENTILATIE
- ROOMMELDER

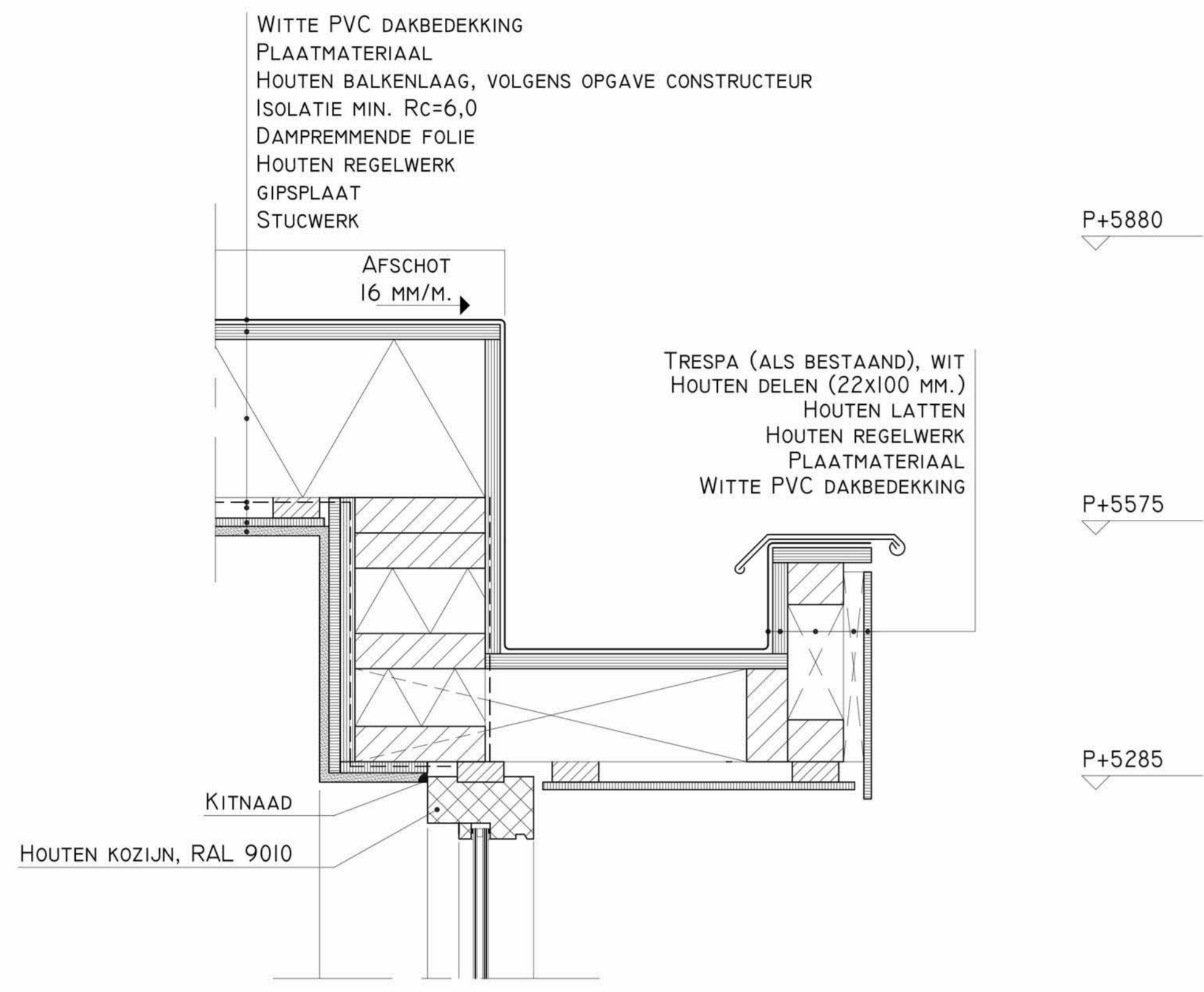
TECHNISCHE SPECIFICATIES EN EISEN

- INBRAAKWERENDEHOED
- INBRAAKWEREND HANG- EN SLUITWERK VOLGENS NEN 5087. BEREIKBARE GEVEL-ELEMENTEN DIENEN TE VOLGEN AAN WEERSTANDSKLASSE 2 OVEREENKOMSTIG NEN 5096. UITSLUTEND GECEERTIFICEERD HANG- EN SLUITWERK TOE TE PASSEN. OVEREENKOMSTIG BOUWBSLUIT 2012, ART. 2.129 EN 2.130.
- VOCHTWERING
- VOLGENS BEPALING NEN 2778 CONFORM AFD. 3.7 BOUWBSLUIT ZLN ALLE BAD- EN TOILETRUIMTEN VOORZIEN VAN VLOER- EN WANDTEGELS. WANDTEGELS T.P.V. DOUCHE MINIMAAL TOT 2,1 M. VLOER. WANDTEGELS OVERIGE WANDEN BAD- EN TOILETRUIMTEN TOT MINIMAAL 1,2 M. VLOER.
- TOEGANG
- ALLE NIEUWE TOEGANGSDEUREN HEBBEN TENMINSTE EEN DAGHAAT VAN 850x2300 MM.
- GELUIDWERING
- VOLGENS BEPALING NEN 5077 WORDT HET VERBLIJFSGEBIED DUSDANG UITGEVOERD DAT DE GELUIDBELASTING IN EEN VERBLIJFSGEBIED MAXIMAAL 35 dB(A) BEDRAAGT. TEVENS HEBBEN SCHEIDINGSCONSTRUCTIES TUSSEN VERBLIJFSGEBIEDEN EEN MINIMALE WEERSTAND VAN 20 dB(A).
- BRANDVEILIGHEID
- BRANDWERENDEHOED M.B.T. BEZWIJKEN: HOOFDDRAAGCONSTRUCTIE WORDT UITGEVOERD MET EEN BRANDWERENDEHOED MET BETREKKING TOT BEZWIJKEN VAN TENMINSTE 60 MIN. OVEREENKOMSTIG BOUWBSLUIT 2012 ART. 2.9 EN 2.10.
- BRANDWERENDEHOED M.B.T. BEZWIJKEN: WONINGSCHEIDENDE CONSTRUCTIES DIENEN TENMINSTE EEN BRAND- EN ROOKWERENDEHOED VAN 30 MIN. TE HEBBEN OVEREENKOMSTIG BOUWBSLUIT 2012, ART. 2.9 EN 2.10.
- BRANDVOORTPLANTINGSKLASSE CONSTRUCTIEONDERDEEL BINNENOPPERVLAK
- VOLDOET AAN: BRANDKLASSE D EN ROOKKLASSE S2, BEPAALD CONFORM NEN 15501-I, OVEREENKOMSTIG BOUWBSLUIT 2012, ART. 2.66 EN 2.67.
- BRANDVOORTPLANTINGSKLASSE CONSTRUCTIEONDERDEEL BUITENOPPERVLAK
- VOLDOET AAN BRANDKLASSE D EN ROOKKLASSE S2, BEPAALD CONFORM NEN 15501-I, EEN DEUR, KOZIJN OF EEN DAKRANNE GELUK TE STELLEN CONSTRUCTIEONDERDEEL VOLDOET AAN BRANDKLASSE D, BEPAALD CONFORM NEN 15501-I, OVEREENKOMSTIG BOUWBSLUIT 2012 ART. 2.66 EN 2.68.
- HET DAK VOLDOET AAN NEN 6063. IS NIET BRANDGEVAARLIJK, OVEREENKOMSTIG BOUWBSLUIT 2012, ART. 2.66 EN 2.71.
- ROOMMELDERS ONDERLING GEKOPPELD, NIET IONISEREND, ROOMMELDERS AANGESLOTEN OP ELEKTRANET EN VOORZIEN VAN EEN BACKUP-BATTERIJ, E.E.A. CONFORM NEN 2555 VLGS. PRIMAIRE INRICHTINGSEISEN (ONDERDEEL 5 VAN NEN 2555). VLGS. PRIMAIRE PRODUCTIEISEN (ONDERDEEL 7 VAN NEN 2555).
- LEIDINGDOORVOEREN IN BRANDWERENDE WANDEN DIENEN TE WORDEN VOORZIEN VAN BRANPANCHETTEN DIE VOLDOEN AAN NEN 6069 EN NEN 1066-3. INGEN DOORVOERLEIDINGEN NIET BOVEN EEN VERLAAGD GIPSPLAFOND KOMEN TE HANSEN, DIENEN DEZE LEIDINGEN BRANDWEREND BEKLEED TE WORDEN.
- INSTALLATIES
- ELEKTRISCHE INSTALLATIES CONFORM NEN 1010 SE DRUK
- GASINSTALLATIES CONFORM NEN 1078
- WATERINSTALLATIES CONFORM NEN 1006
- VENTILEREN CONFORM NEN 1087 EN NPR 1088
- FILTRERING UITVOERING CONFORM NEN 3205
- LEIDINGDOORVOEREN CONFORM NEN 2768
- MATERIALEN / KLEUREN
- NIEUW KOZIJNEN AANBOUW BEGANE GROND
- STAALPROFIEL IN AANBOUW ACHTERZIJDE
- BOEI AANBOUW BEGANE GROND ACHTERZIJDE
- NIEUWE KOZIJNEN AANBOUW VERDIEPING
- ALUMINIUM, ANTRACIET
- VERVEN IN ANTRACIET
- ALUMINIUM, ANTRACIET
- HOUT, RAL 9010
- VERVANGEN NAAR HOUT, RAL 9010
- ALUMINIUM, ANTRACIET

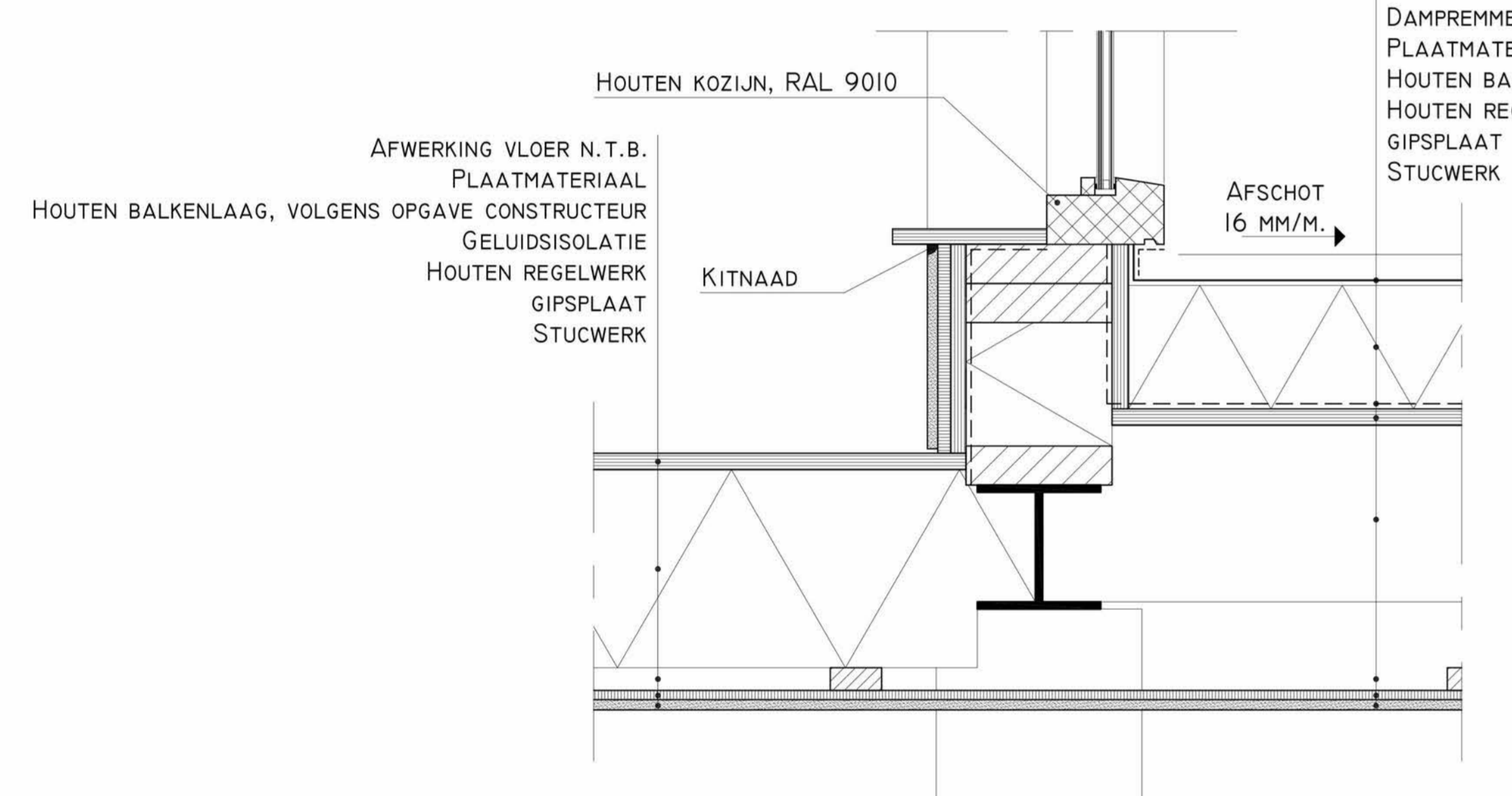
VERBOUWING & AANBOUW WONING HOGEKAMPWEG, VENLO  
ONDERDEEL: BESTAANDE & NIEUWE GEVELS EN DOORDEELEN



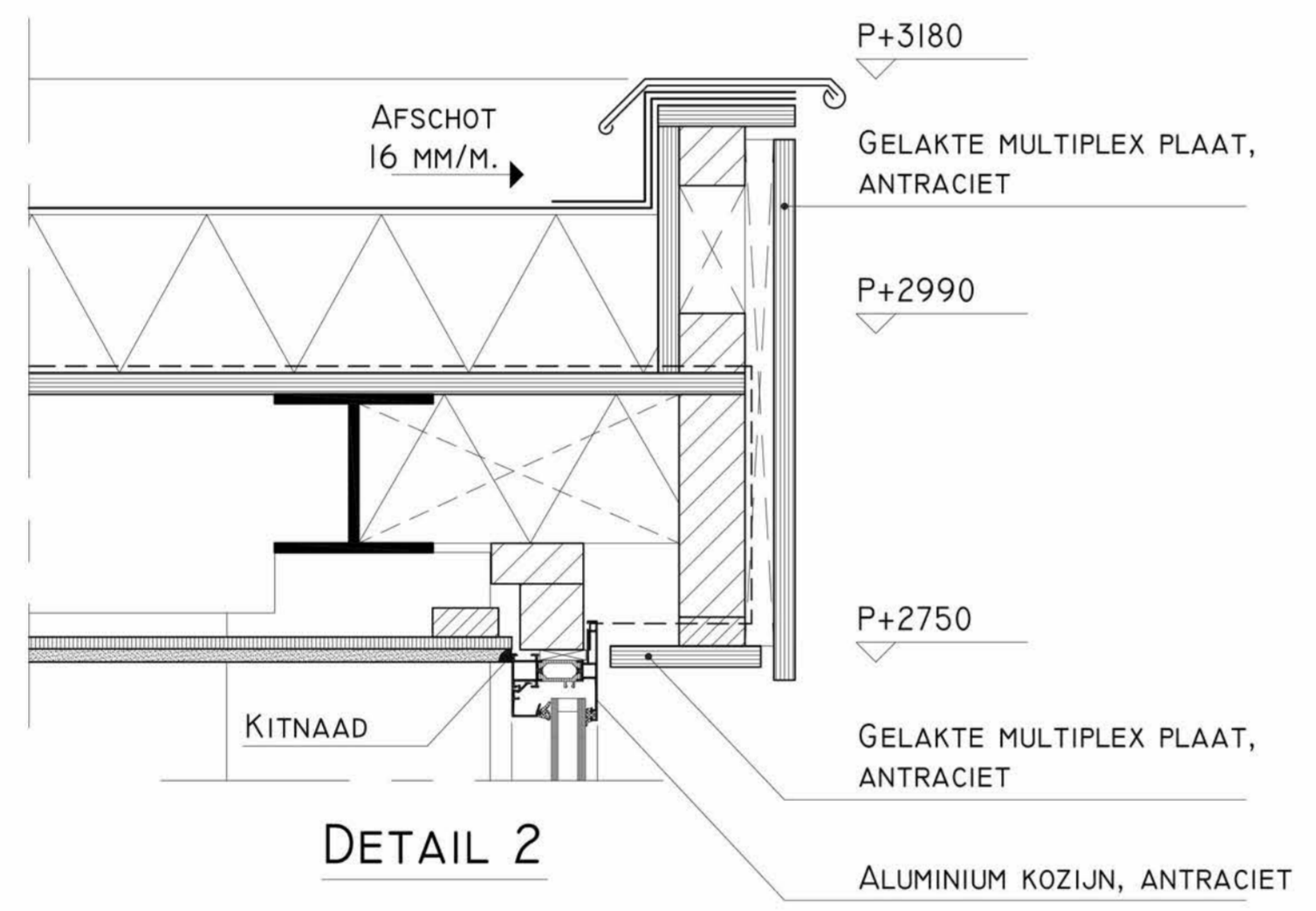
DESIGN & DEVELOPMENT  
JULES DESIGN & DEVELOPMENT  
SINT-LOUISLAAN 2  
3960 VENLO  
TEL.: 0031 6 38 26 08 15  
E-MAIL: JULES@JULESDESIGN.COM  
WWW.JULESDESIGN.COM



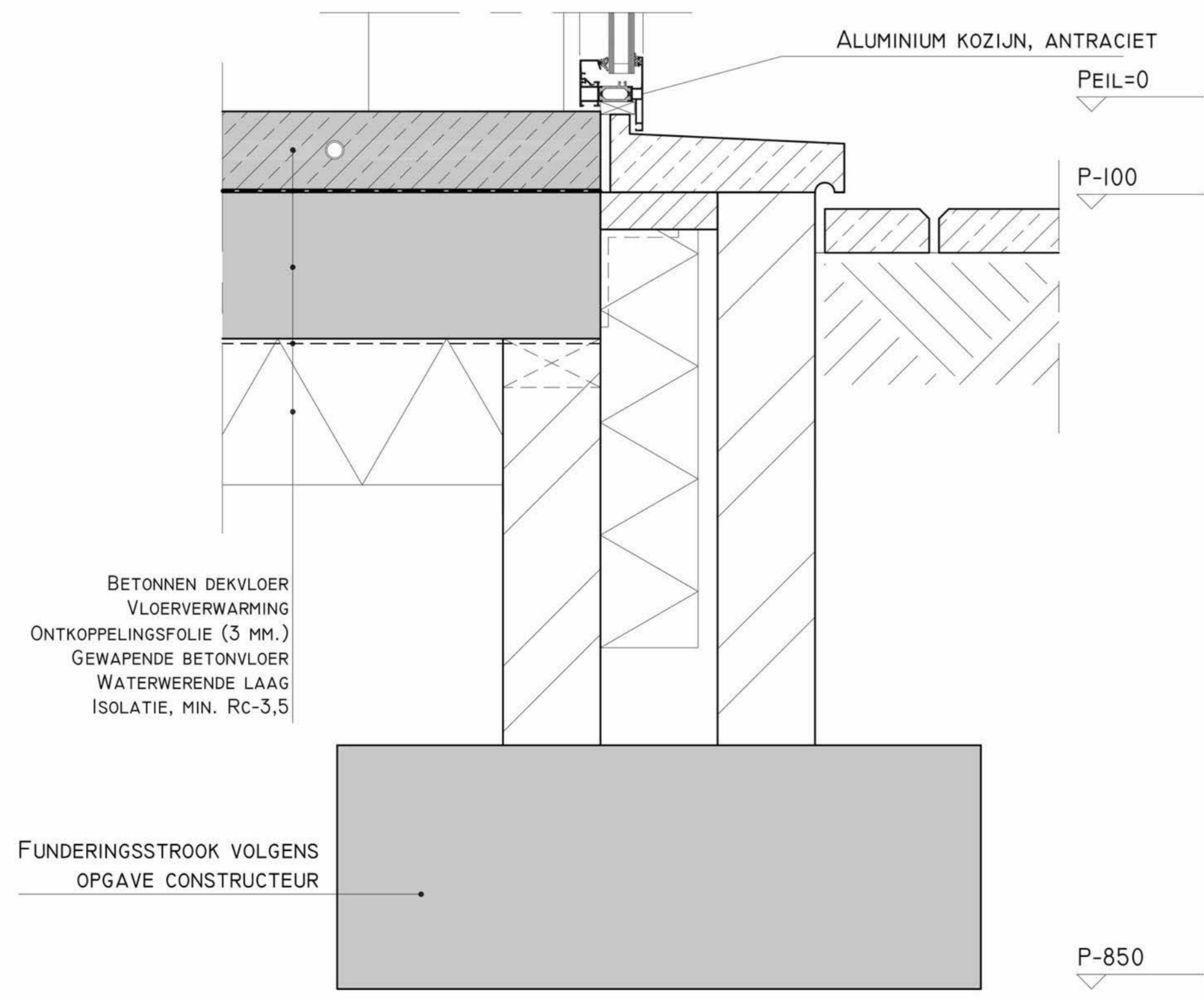
DETAIL 4



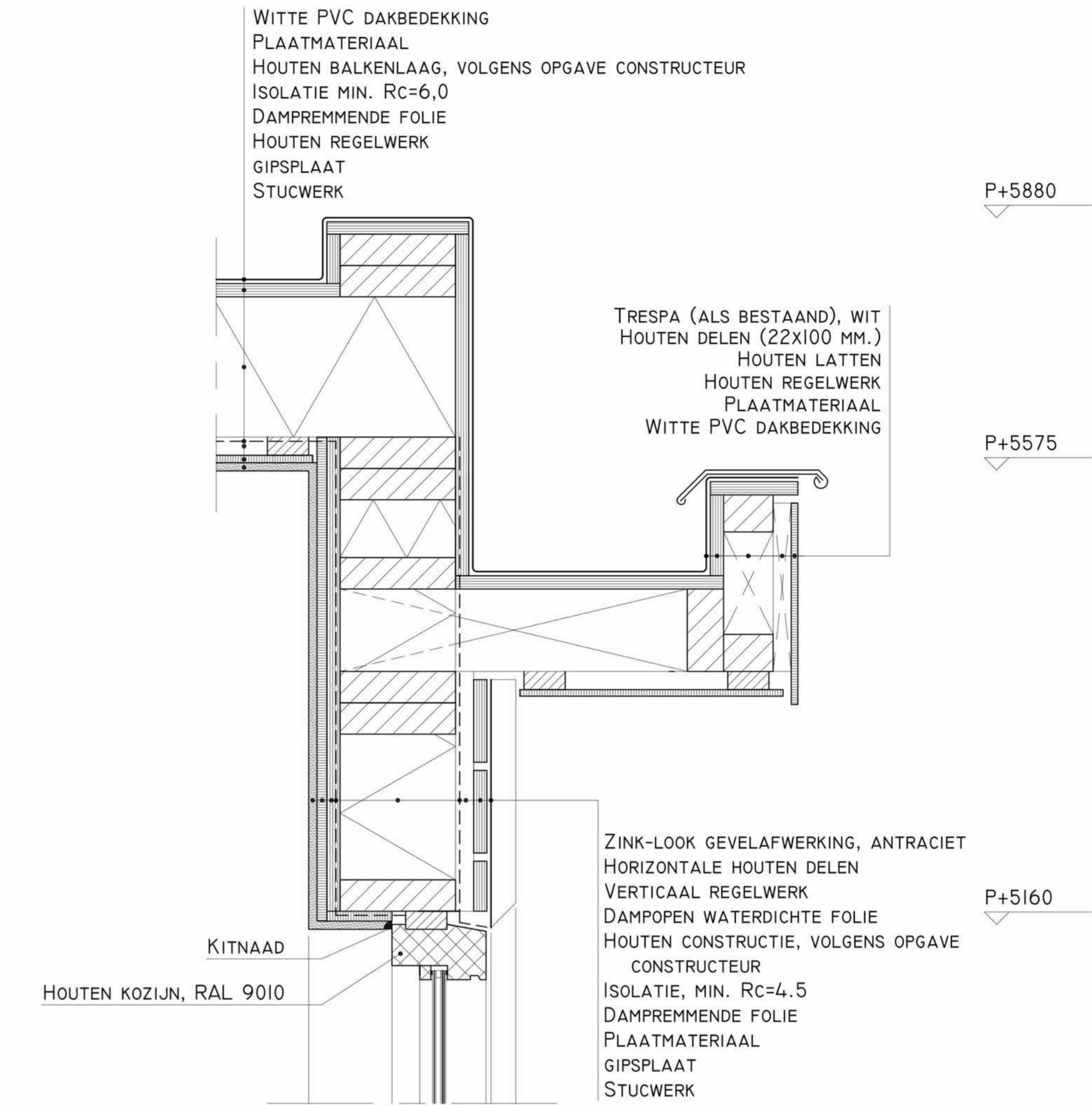
DETAIL 3



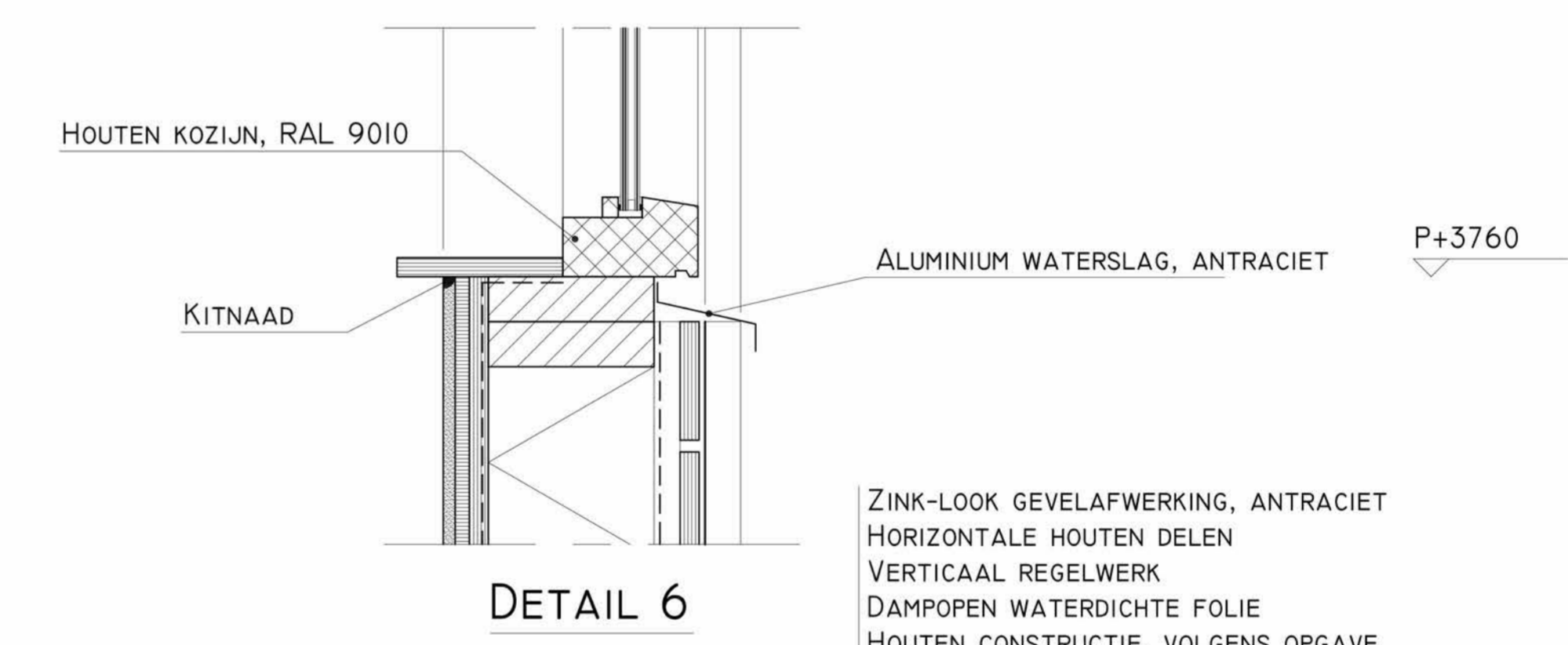
DETAIL 2



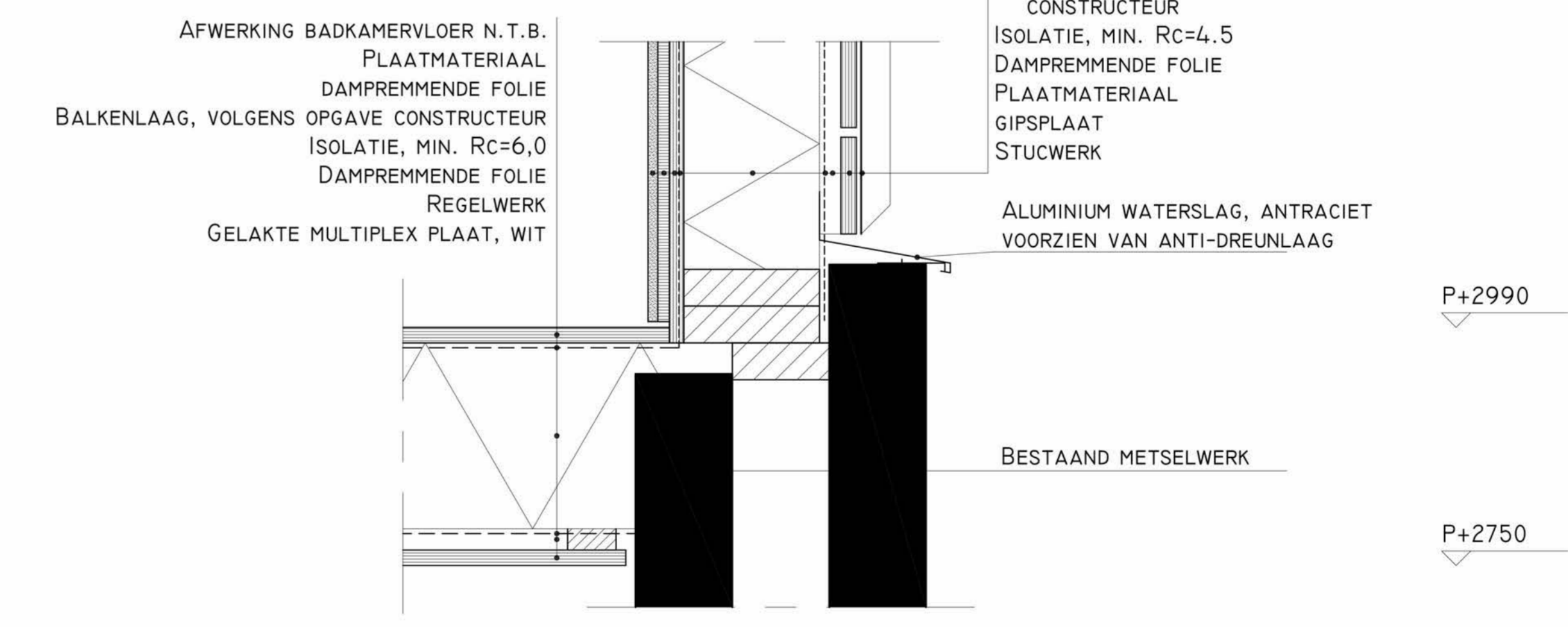
DETAIL 1



DETAIL 7



DETAIL 6



DETAIL 5

RENVOOI

- METSELWERK BESTAAND
- METSELWERK NIEUW
- LICHTE SCHEIDINGSWAND
- GEWAPEND BETON BESTAAND
- GEWAPEND BETON NIEUW
- DEKvloer BETON
- CONSTRUCTIEHOUT (NAALDHOUT)
- KOZIJNHOUT (LOOPHOUT)
- PLAATMATERIAAL
- BEKLEEDINGSPLAAT
- ISOLATIE
- BESTAANDE SCHUTTING, H=1800
- NIEUWE SCHUTTING, H=1800
- NIEUW GROEN HEKWERK, H=1800

ALLE MATEN IN HET WERK TE METEN EN TE CONTROLEREN  
ALLE HOUTEN, STALEN EN STENEN CONSTRUCTIES VOLGENS TEKENING EN BEREKENING CONSTRUCTEUR