

RENVOOI

- METSELMERK KLINGER
- LICHTE SCHEIDINGSWAND
- GEWAFEND BETON IN HET WERK GESTORT
- GEWAFEND BETON PREFAB
- DEKVLOR BETON
- CONSTRUCTIEHOUT (NAALDHOUT)
- KOZLAWOUT (LOOFHOUT)
- PLAATHMATERIAAL
- BEKLEIDINGSPLAAT
- ISOLATIE
- HEMELWATERAFVOER
- ROOMMELEDER
- LUCHTAFVOER MV.
- LUCHTTOEGEVOER MV.

ALLE MATEN IN HET WERK TE METEN EN TE CONTROLLEREN
 ALLE HOUTEN, STALEN EN STENEN CONSTRUCTIES VOLGENS TEKENING EN BEREKENING CONSTRUCTEUR

TECHNISCHE SPECIFICATIES EN EISEN

INBRAAKWERENDHEID
 INBRAAKWEREND HANG- EN SLUITWERK VOLGENS NEN 5087. BEREIKBARE GEVEL-ELEMENTEN DIENEN TE VOLDOEN AAN WEERSTANDSKLASSE 2 OVEREENKOMSTIG NEN 5096. UITSLUTEND GECERTIFICEERD HANG- EN SLUITWERK TOE TE PASSEN. OVEREENKOMSTIG BOUWBSLUIT 2012, ART. 2.129 EN 2.130.

VOCHTWERING
 VOLGENS BEPALING NEN 2778 CONFORM AFD. 3.7 BOUWBSLUIT ZIJN ALLE BAD- EN TOILETRUIMTEN VOOREN VAN VLOER- EN WANDTEGELS. WANDTEGELS T.P.H. DOUCHE MINIMAAL TOT 2,1 M.+VLOER. WANDTEGELS OVERIGE WANDEN BAD- EN TOILETRUIMTEN TOT MINIMAAL 1,2 M.+VLOER

TOEGANG
 ALLE TOEGANGSPUNTEN TOT VERBLIJFSRUIMTEN EN TOEGANG TOT DE KAMERS HEBBEN TENMINSTE EEN DAGMAAT VAN 850x2500 MM.

GELUIDWERING
 VOLGENS BEPALING NEN 5077 WORDT HET VERBLIJFSGEBIED DUSDANG UITGEVOERD DAT DE GELUIDBELASTING IN EEN VERBLIJFSGEBIED MAXIMAAL 35 DB(A) BERAAPT. TEvens HEBBEN SCHEIDINGSCONSTRUCTIES TUSSEN VERBLIJFSGEBIEDEN EEN MINIMALE WEERSTAND VAN 20 DB(A).

BRANDVEILIGHEID
 BRANDWERENDHEID M.B.T. BEZUWKEN: HOOPDRAAGCONSTRUCTIE WORDT UITGEVOERD MET EEN BRANDWERENDHEID MET BETREKING TOT BEZUWKEN VAN TENMINSTE 60 MIN. OVEREENKOMSTIG BOUWBSLUIT 2012, ART. 2.9 EN 2.10.

BRANDWERENDHEID M.B.T. BEZUWKEN

WONNINGSCHIEDENDE CONSTRUCTIES DIENEN TENMINSTE EEN BRAND- EN ROOKWERENDHEID VAN 30 MIN. TE HEBBEN OVEREENKOMSTIG BOUWBSLUIT 2012, ART. 2.9 EN 2.10.

BRANDVOORPLANTINGSKLASSE CONSTRUCTIEONDERDEEL BINNENOPPERVLAK VOLDOET AAN: BRANDKLASSE D EN ROOKKLASSE s2, BEPAALD CONFORM NEN 13501-1, OVEREENKOMSTIG BOUWBSLUIT 2012, ART. 2.66 EN 2.67.

BRANDVOORPLANTINGSKLASSE CONSTRUCTIEONDERDEEL BUITENOPPERVLAK VOLDOET AAN BRANDKLASSE D EN ROOKKLASSE s2, BEPAALD CONFORM NEN 13501-1. EEN DEUR, KOZIJN OF EEN DAARHEE GELIJK TE STELLEN CONSTRUCTIEONDERDEEL VOLDOET AAN BRANDKLASSE D, BEPAALD CONFORM NEN 13501-1, OVEREENKOMSTIG BOUWBSLUIT 2012, ART. 2.66 EN 2.68.

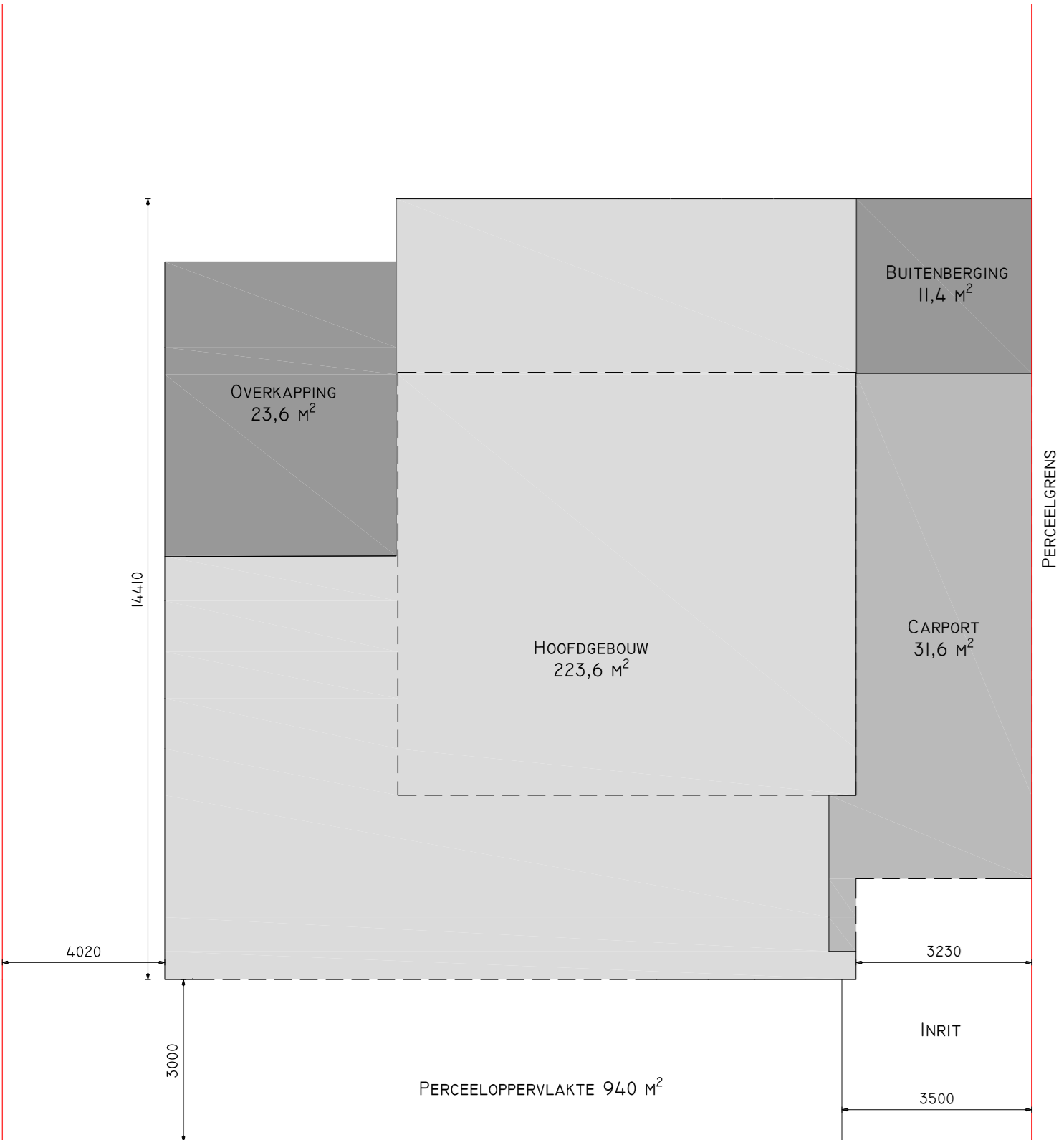
HET DAK VOLDOET AAN NEN 6063: IS NIET BRANDGEVAARLIJK, OVEREENKOMSTIG BOUWBSLUIT 2012, ART. 2.66 EN 2.71.

ROOMMELEDER OORDELING GEKOPPELD, NIET IONISEREND, ROOKHELDERS AANGELESTEN OF ELEKTRISCH EN VOOREN VAN EEN BAKWATERIJ, E.E.A. CONFORM NEN 2555 VLGS. PRIMAIRE INRICHTINGSEISEN (ONDERDEEL 5 VAN NEN 2555), VLGS. PRIMAIRE PRODUCTIEISEN (ONDERDEEL 7 VAN NEN 2555)

VENTILERING CONFORM NEN 1087 EN NFR 1088
 RIOLERING UITVOERING CONFORM NEN 5215
 LEIDINGDOORVOEREN CONFORM NEN 2768

INSTALLATIES

ELECTRISCHE INSTALLATIES CONFORM NEN 1010 SE BRUK GASINSTALLATIES CONFORM NEN 1078 WATERINSTALLATIES CONFORM NEN 1006



GEbruiksoppervlAK & VERBLIJFSoppervlAK

BESAGNE GROND	GO	VO
WONKAMER, RUIMTE 0.1	22,6 m²	22,6 m²
KEMER, RUIMTE 0.2	31,4 m²	31,4 m²
SlaAPKAMER 1, RUIMTE 0.3	15,5 m²	15,5 m²
BADKAMER, RUIMTE 0.4	8,9 m²	
TOILET, RUIMTE 0.5	1,2 m²	
BuKEMER, RUIMTE 0.6	5,0 m²	
TOILET, RUIMTE 0.7	1,2 m²	
HAL/ENTREE, RUIMTE 0.8	14,6 m²	
KANTOOR, RUIMTE 0.9	12,3 m²	
SUBTOTAAI	102,7 m²	79,8 m²
VERDIEPING		
OVERLOP, RUIMTE 1.1	5,9 m²	
SlaAPKAMER 2, RUIMTE 1.2	13,2 m²	13,2 m²
SlaAPKAMER 3, RUIMTE 1.3	12,4 m²	12,4 m²
SlaAPKAMER 4, RUIMTE 1.4	12,0 m²	12,0 m²
BADKAMER, RUIMTE 1.5	4,7 m²	
BergING, RUIMTE 1.6	3,2 m²	
SUBTOTAAI	51,4 m²	37,6 m²
TOTAL	162,1 m²	117,4 m²

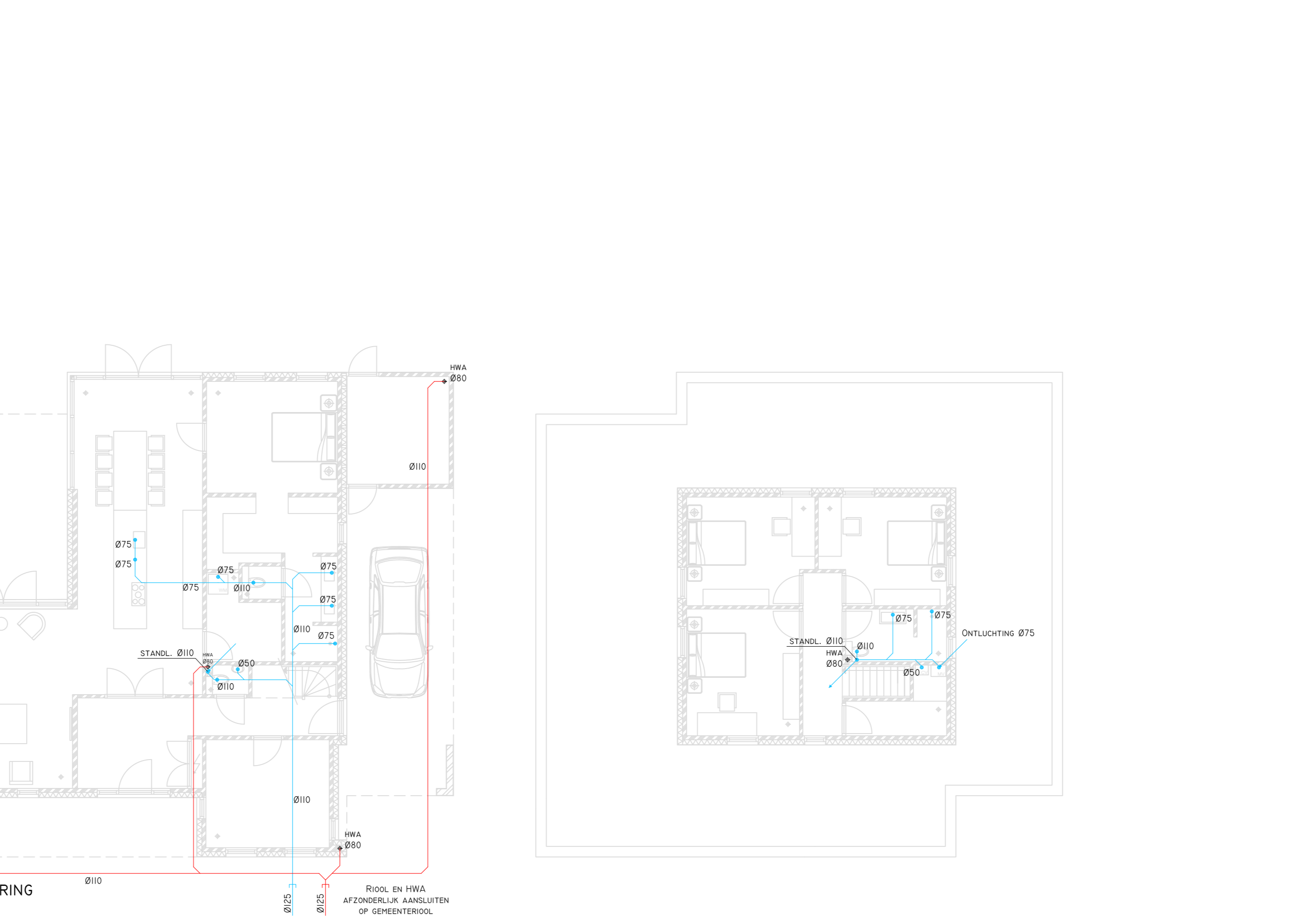
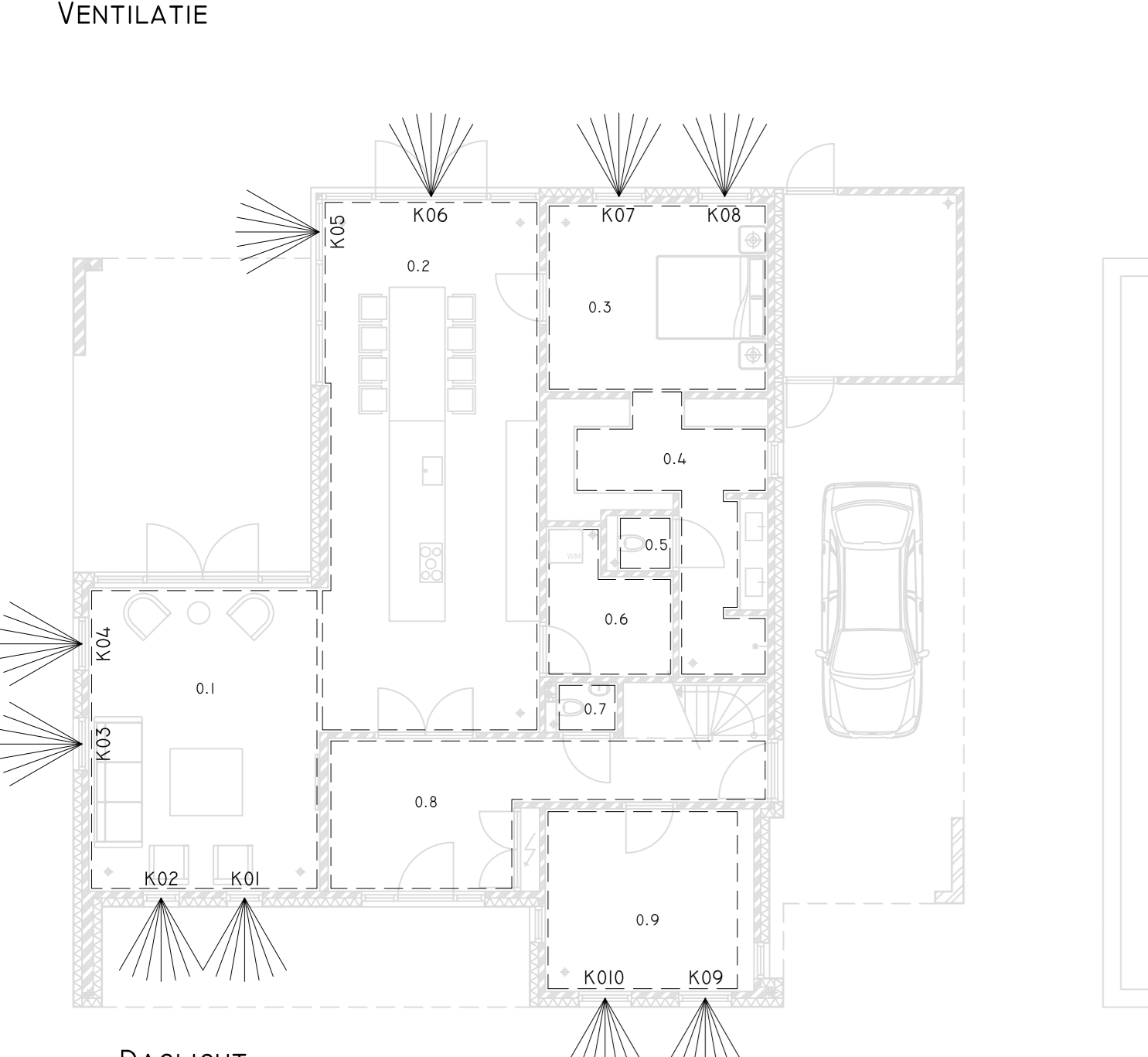
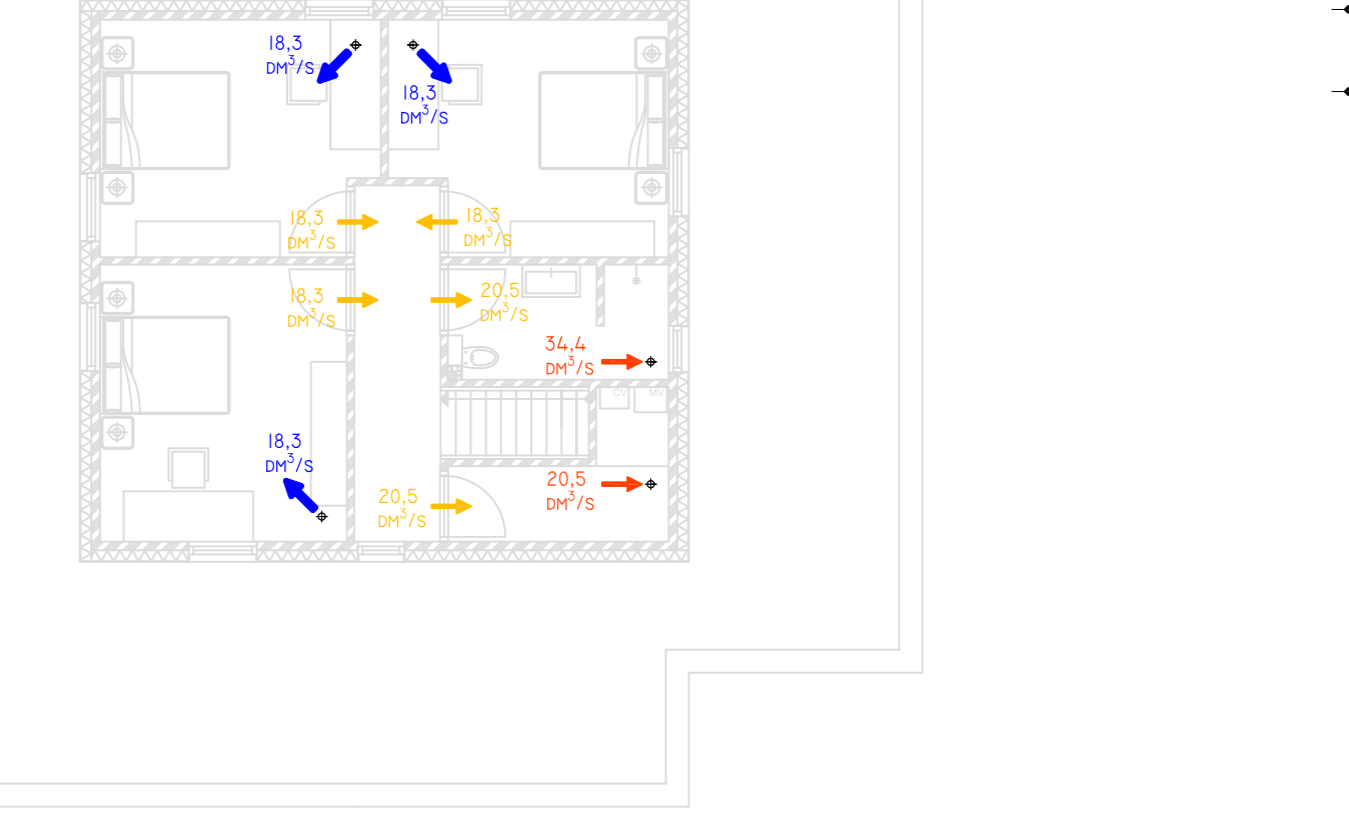
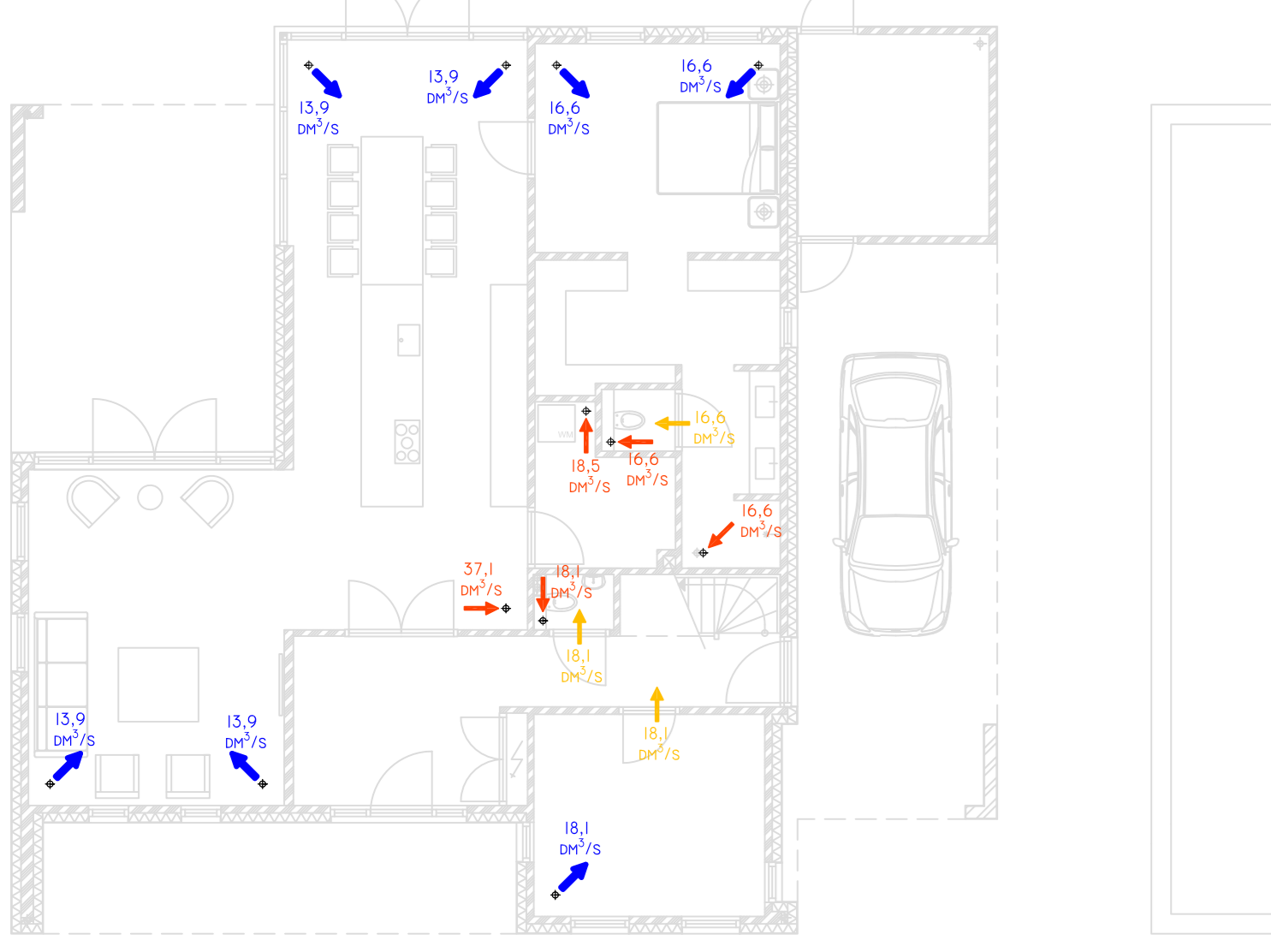
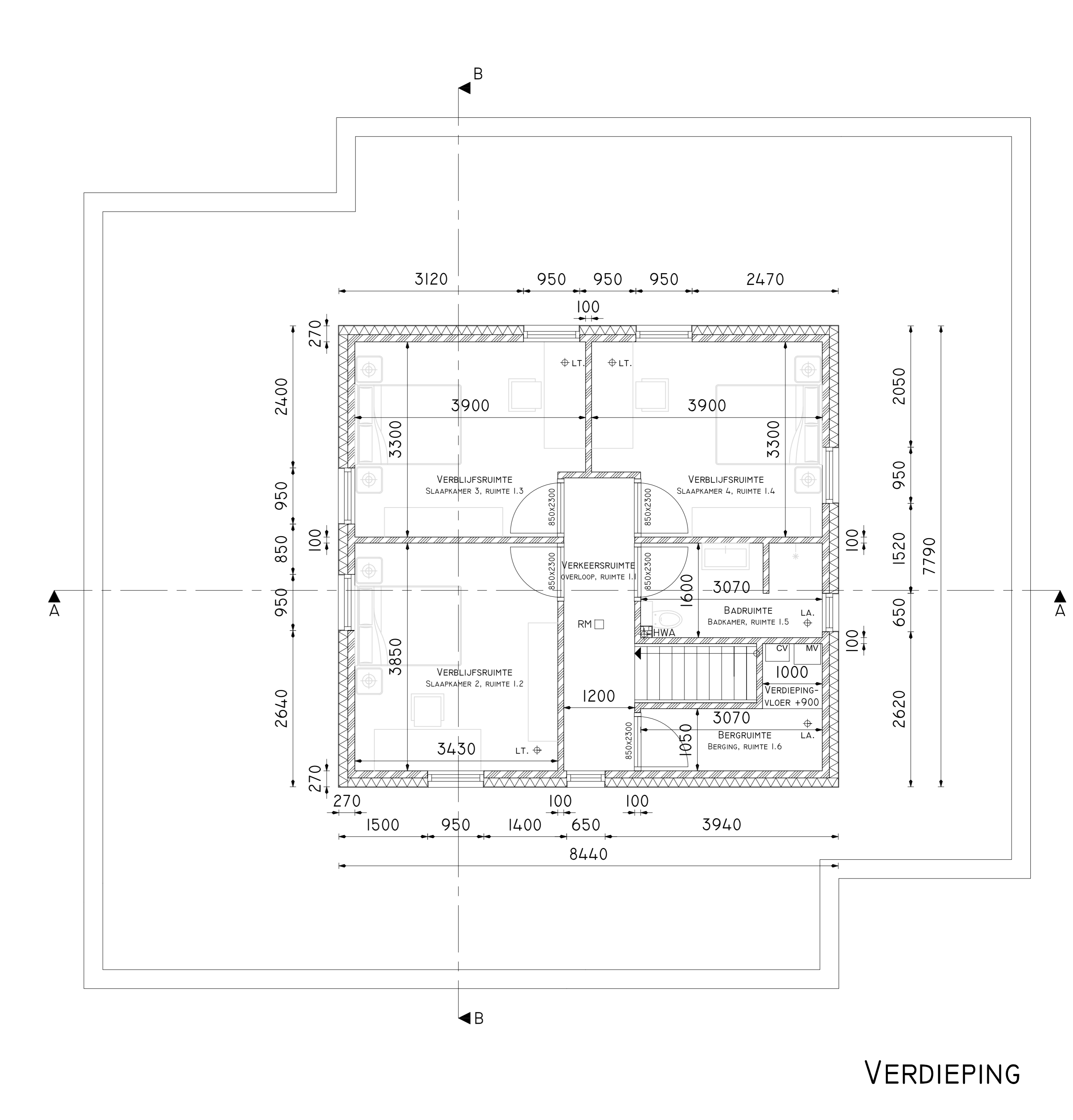
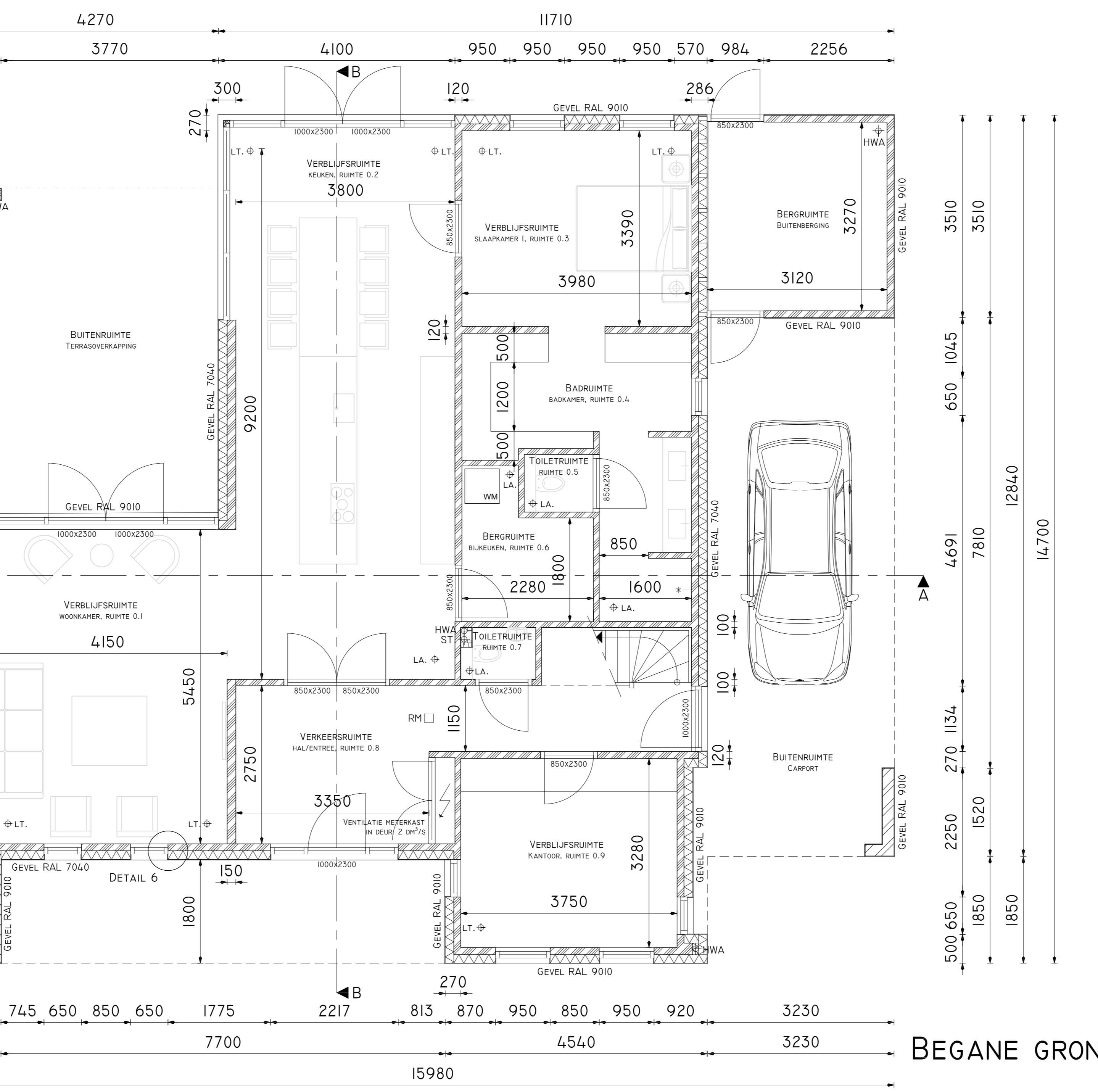
VO/GO = 117,4/162,1 = 0,72 OPPERVAKTECONTROLE VOLDOET AAN EISEN BOUWBSLUIT, 72% > 55%

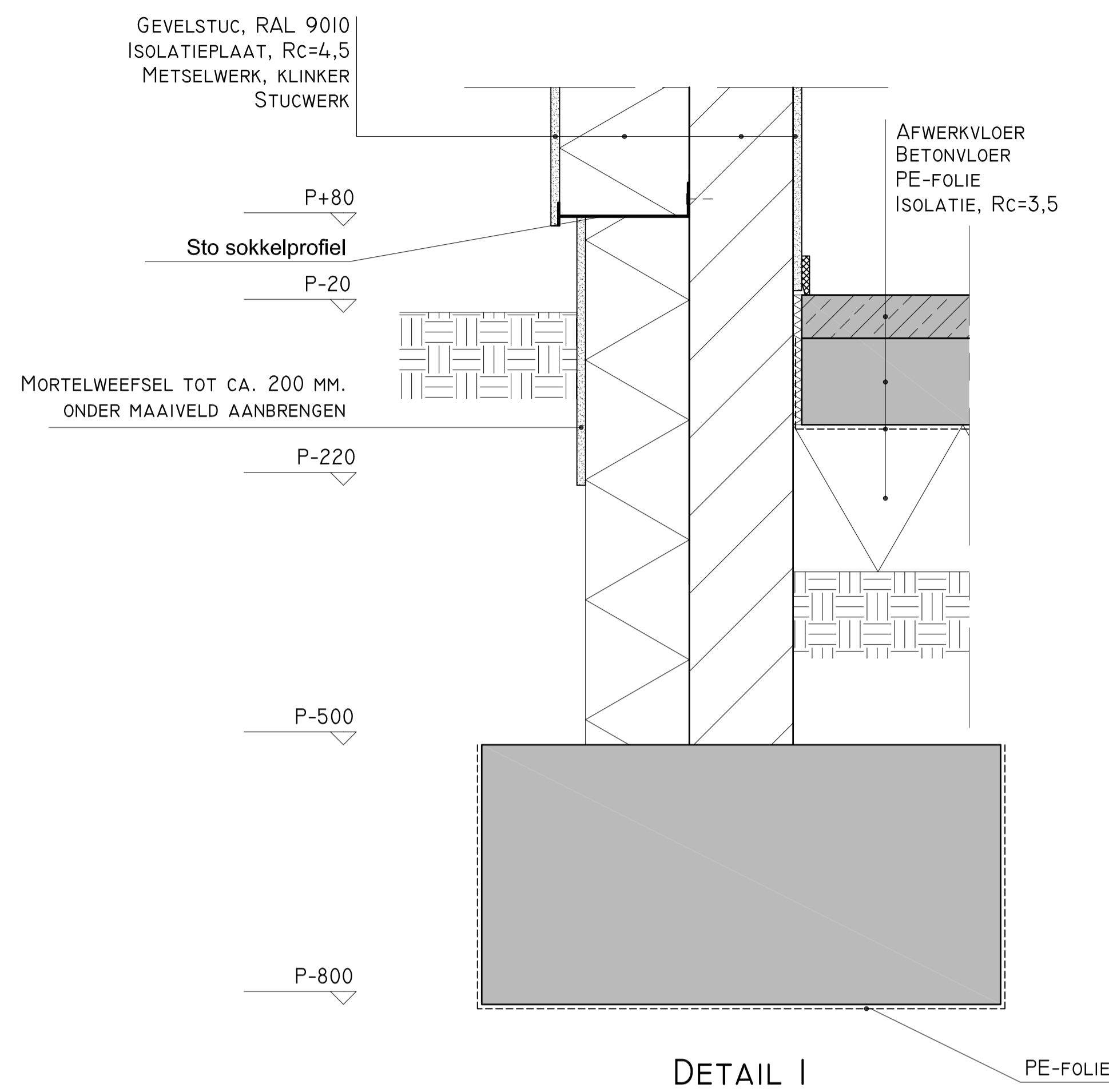
OPPERVLAK & INHOUD (BVO)
 GEREKEN VAN ONDERKANT VLOER TOT BOVENKANT DAK, VAN BUITENKANT GEVEL TOT BUITENKANT GEVEL

OPPERVLAKTE	INHOUD
HOOPDGEBOUW	223,6 m³
CARPOT	31,6 m³
BUITENBERGING	11,4 m³
OVERKAPPING	23,6 m³
	73 m³

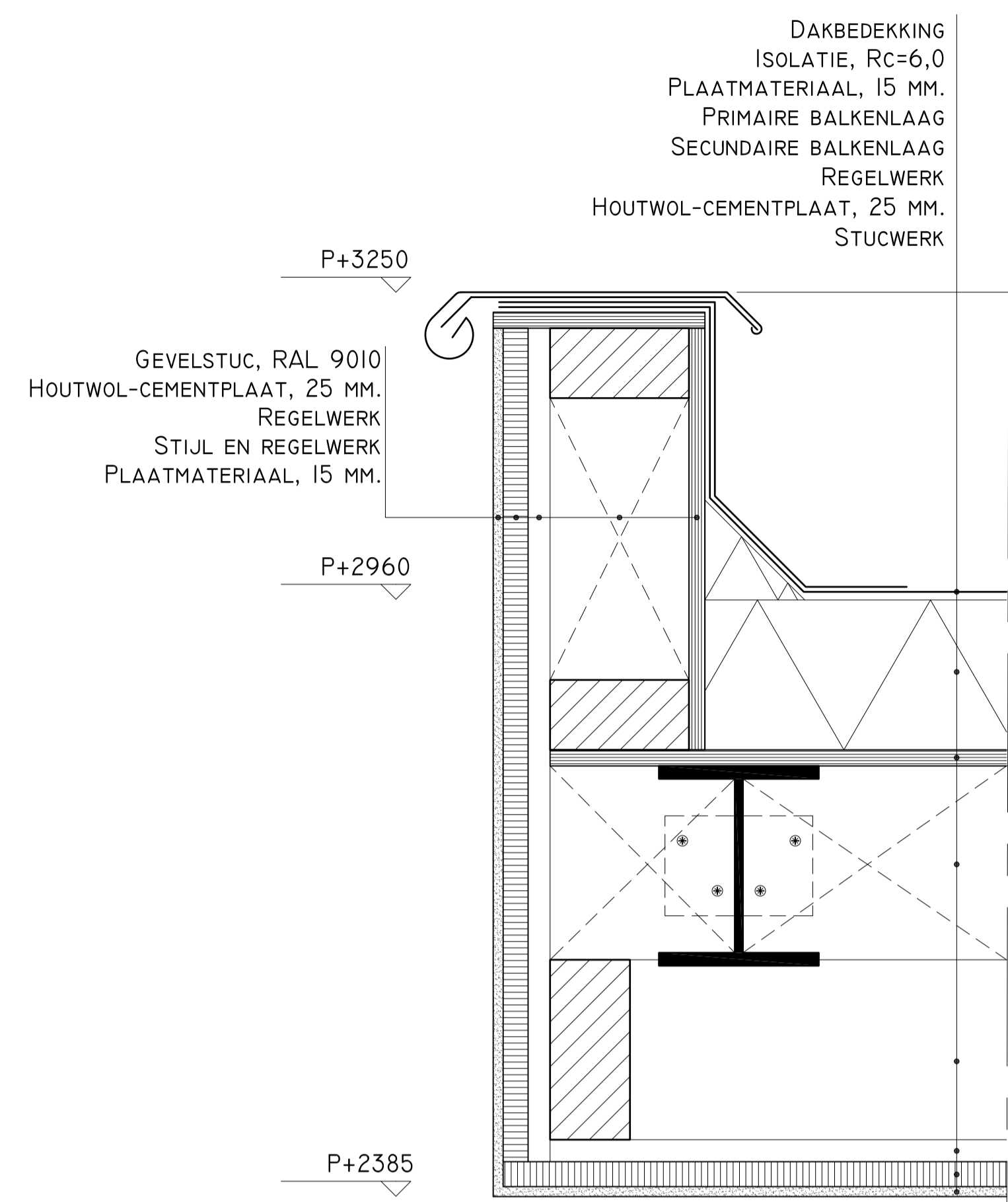
MATERIALEN / KLEUREN

GEVELS BESAGNE GROND	STUCWERK	ZUIVER WIT, RAL 9010
GEVELS VERDIEPING	STUCWERK	VENSTERROERS, RAL 7040
KOZIJNEN	ALUMINIUM	IJZERGRUIS, RAL 7011
VLEUGELS	ALUMINIUM	IJZERGRUIS, RAL 7011
VOORGEVELDEUR	ALUMINIUM	IJZERGRUIS, RAL 7011
OVERIGE DEUREN	ALUMINIUM	IJZERGRUIS, RAL 7011

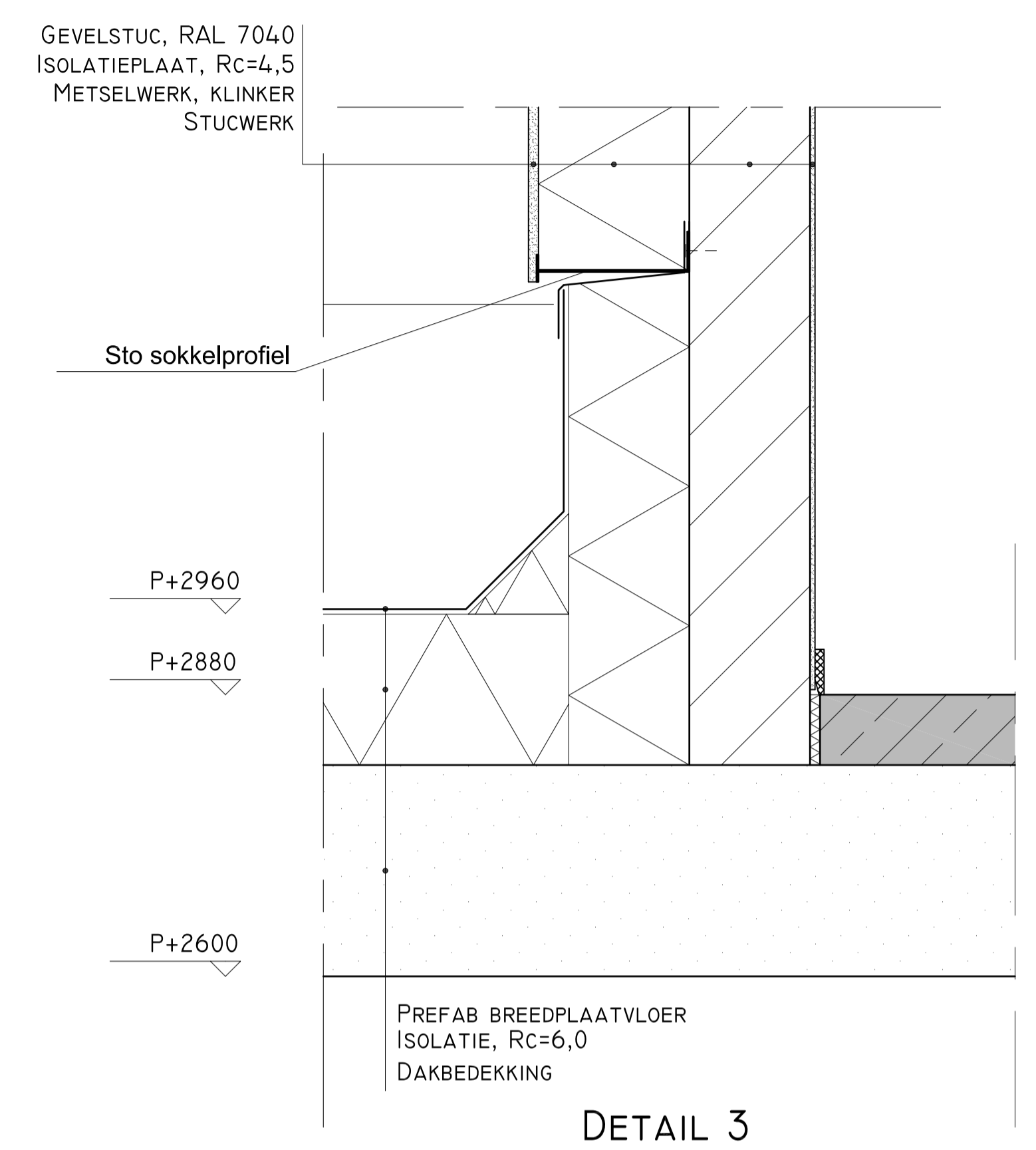




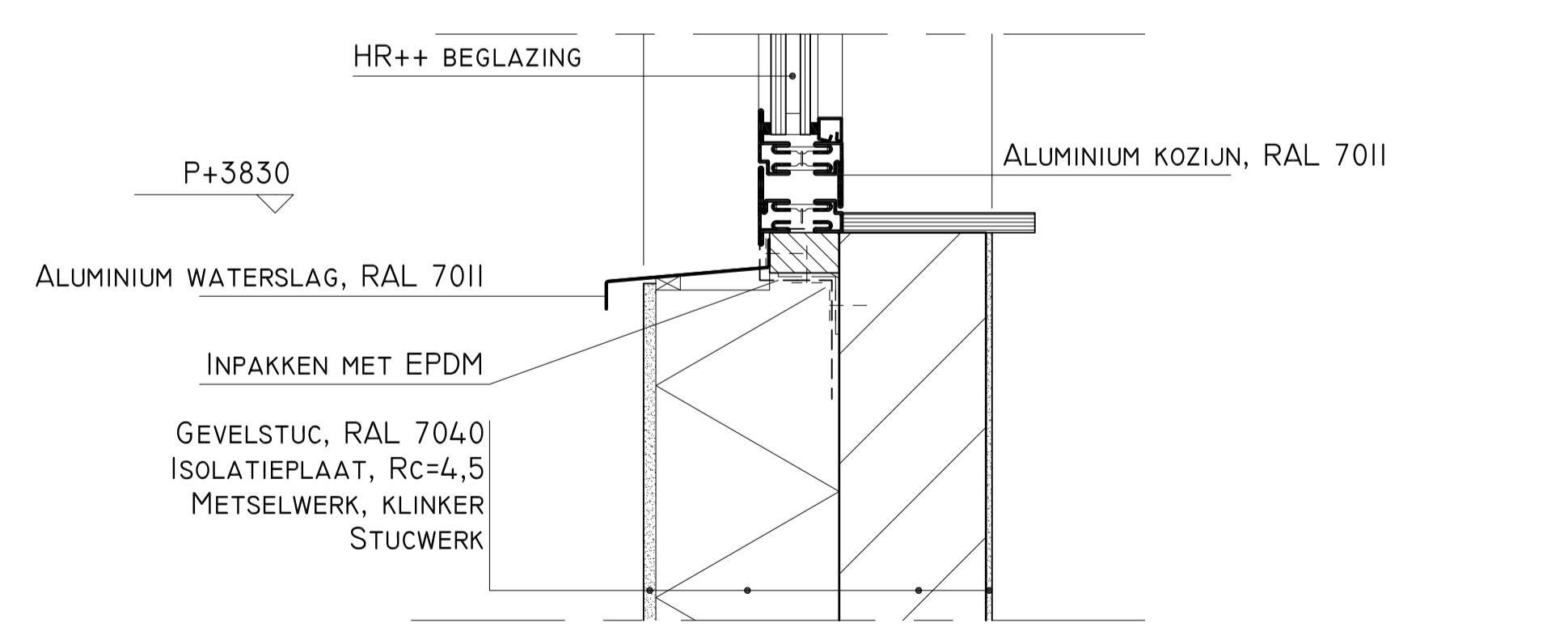
DETAIL 1



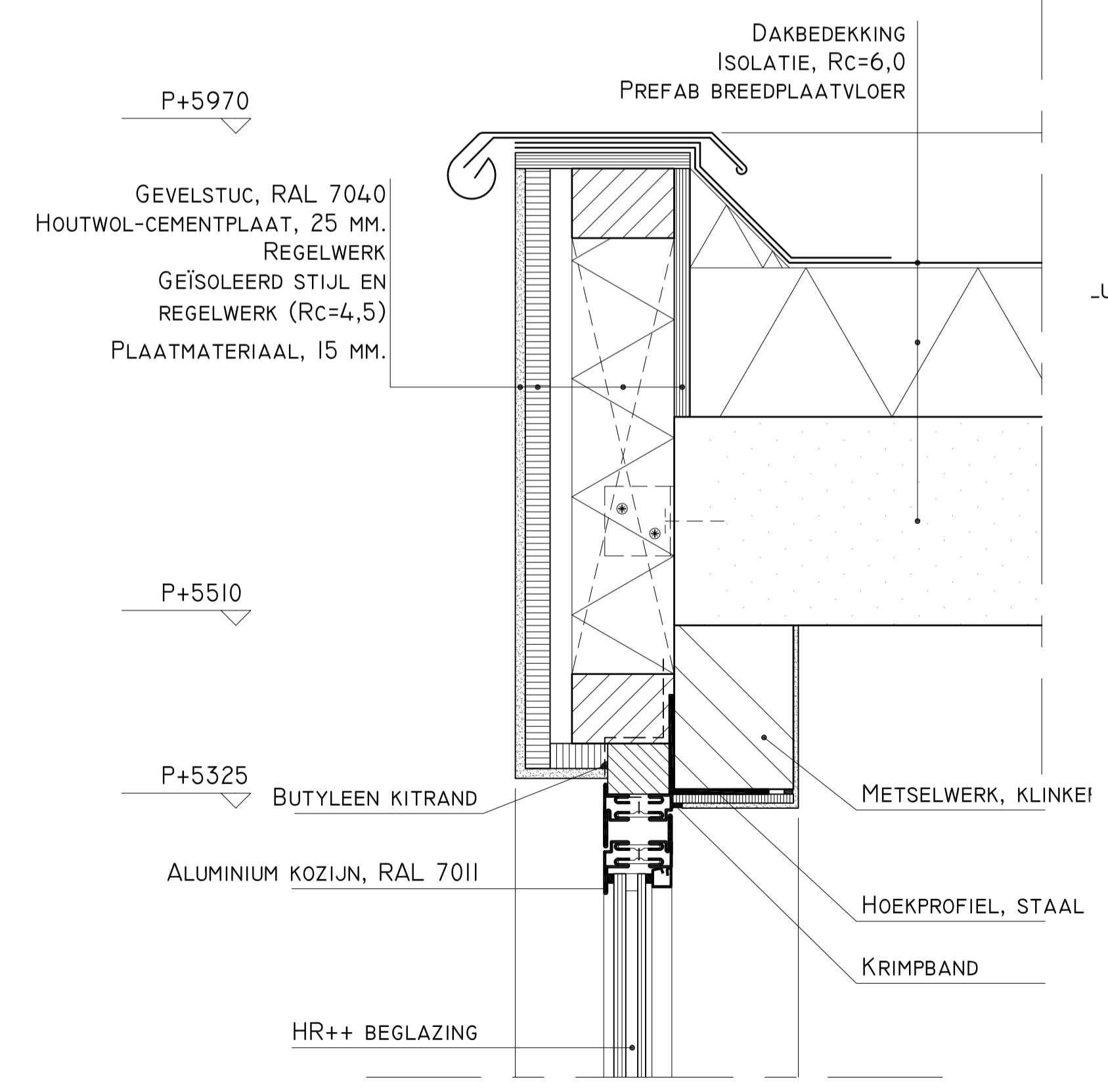
DETAIL 2



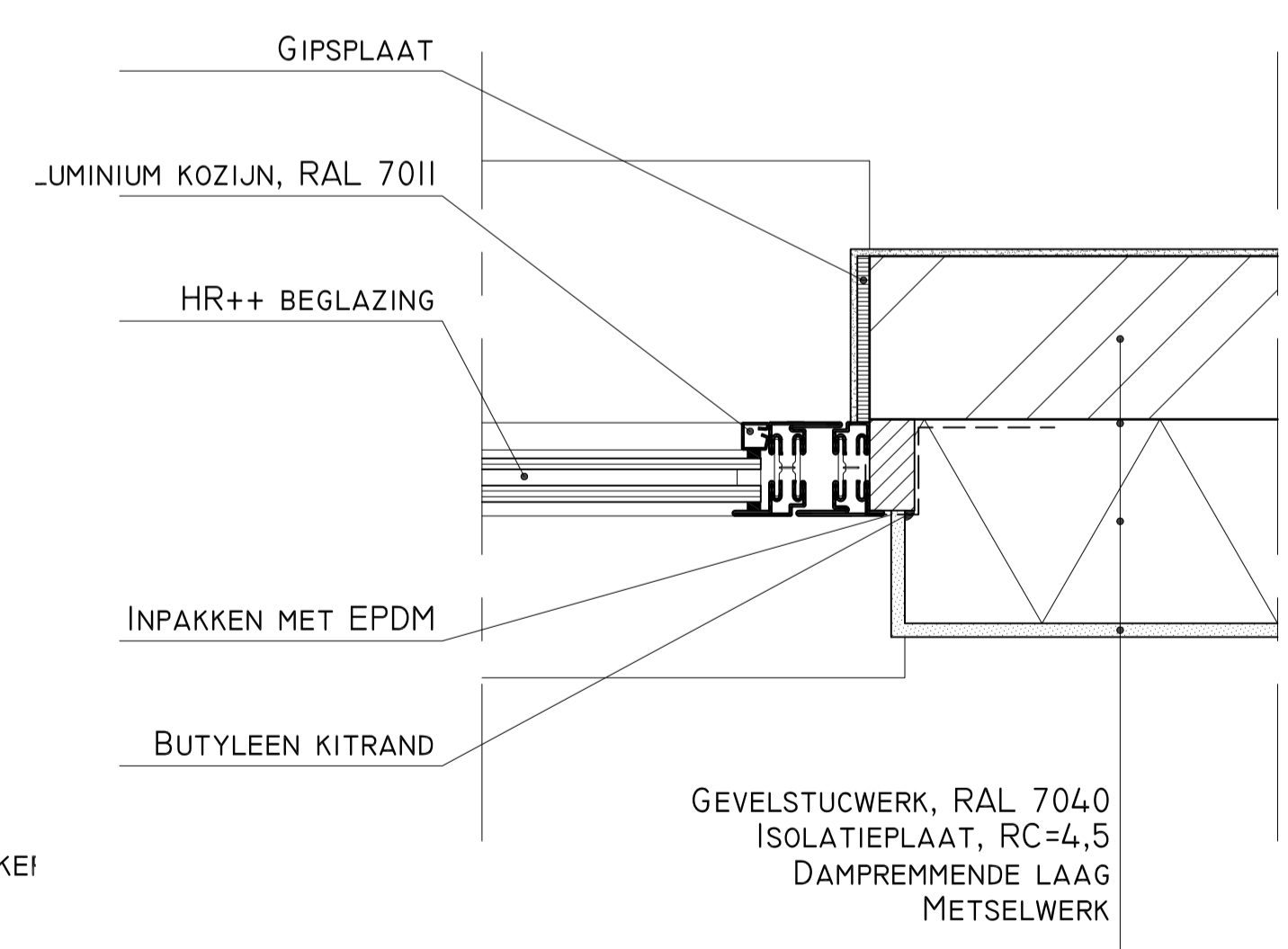
DETAIL 3



DETAIL 4



DETAIL 5



DETAIL 6

RENVOOI

METSSELWERK KLINKER	
LICHTE SCHEIDINGSWAND	
GEWAPEND BETON IN HET WERK GESTORT	
GEWAPEND BETON PREFAB	
DEKVLOER BETON	
CONSTRUCTIEHOUT (NAALDHOUT)	
KOZIJNHOUT (LOOFHOUT)	
PLAATMATERIAAL	
BEKLEDINGSPLAAT	
ISOLATIE	
HEMELWATERAFVOER	
ROOKMELDER	
LUCHTAFVOER MV.	
LUCHTTOEVOER MV.	

ALLE MATEN IN HET WERK TE METEN EN TE CONTROLEREN
ALLE HOUTEN, STALEN EN STENEN CONSTRUCTIES VOLGENS TEKENING EN BEREKENING CONSTRUCTEUR